

# AGRO actuel

Information à l'intention des agricultrices et des agriculteurs

www.landicentrebroye.ch

Juillet 2024

## AGROLINE

### Lupro-Grain (NF)

**Lupro-Grain (NF) est un produit à base d'acide propionique qui permet d'améliorer la qualité des fourrages secs tels que le foin, le regain et la paille.**

#### Conservation du fourrage sec

L'acide propionique inhibe le développement des champignons et des bactéries et réduit simultanément la formation de poussière. Cela permet d'améliorer l'appétence du fourrage et de préserver les nutriments. De plus, l'odeur du produit est agréable et appétissante pour l'animal. Le produit est appliqué sur les presses à balles à l'aide d'un équipement spécial.

Dosage pour du fourrage sec:

- jusqu'à 20% humidité: 5–6 l/t
- 21–25% humidité: 8 l/t
- plus de 25% humidité: séchage ultérieur

#### Post-échauffement

Une post-fermentation et un échauffement de l'ensilage entraînent des pertes de nutriments et réduisent la consommation de fourrage. Ce processus se produit souvent également dans la ration totale mélangée (RTM). Procédure à suivre en cas de post-fermentation:

- Les zones échauffées doivent être complètement retirées du silo.
- Éliminer le fourrage mois.
- Étendre l'ensilage échauffé au sol (environ 50 cm d'épaisseur).

- Traiter l'ensilage étalé et le front d'ensilage avec Lupro-Grain (NF) à l'arrosoir. Dilution 1:4 (1 part d'acide et 4 parts d'eau). Répartir 12–16 l de mélange par m<sup>2</sup>. Le fourrage traité peut être distribué immédiatement aux animaux.
- Injecter éventuellement 5 l/m<sup>2</sup> derrière le front d'ensilage avec un pal-injecteur (attention, un ameublissement du front d'ensilage ou de la surface favorise à nouveau le post-échauffement).
- Veiller à prélever une réserve suffisante lors de l'extraction de la zone échauffée.
- Si le prélèvement est temporairement interrompu dans le silo-tour, la surface doit être à nouveau compactée avec la presse à eau.



# Landi

## CENTRE BROYE

### Edito



Chères Clientes, Chers Clients, Alors que l'été s'installe doucement dans notre région, cette saison s'annonce chargée de défis.

#### Météo

Cette année encore, la météo nous a réservé son lot de surprises.

Après un printemps relativement clément, les mois de mai et juin ont été marqués par une alternance de fortes pluies et de périodes de chaleur.

Ces conditions ont certes favorisé la croissance de nos cultures, mais elles ont également augmenté les risques de maladies et de ravageurs.

La vigilance reste donc de mise, notamment pour les pommes de terre, particulièrement sensibles aux attaques de mildiou en cas d'humidité persistante.

#### Pommes de Terre

Les conditions humides des dernières semaines ont favorisé l'apparition des premiers foyers de mildiou.

Il est essentiel de surveiller de près l'évolution des parcelles et de traiter rapidement en cas de nécessité.

-----> suite à l'intérieur

#### Administration

Impasse le Verney 7  
1482 Cugy  
058 476 82 30  
admin@landicentrebroye.ch

#### AGRO Cugy

Impasse le Verney 7  
1482 Cugy  
058 476 82 30  
agro@landicentrebroye.ch

#### LANDI Estavayer

026 663 98 89  
munir.ganic  
@landicentrebroye.ch

#### LANDI Payerne

058 476 53 00  
christophe.paccaud  
@landicentrebroye.ch

## SUITE

## Edito

Les prévisions météorologiques pour les prochaines semaines indiquent une possible alternance entre épisodes pluvieux et périodes sèches, ce qui exigera encore une attention particulière pour cette culture.

Au niveau de la disponibilité des produits notamment des fongicides, le marché est devenu tendu en Europe et certains produits nous sont livrés au compte-goutte. Certaines firmes ont déjà épuisé leur stock de fluazinam ou de cymoxanil par exemple.

### Moissons

Les moissons approchent à grands pas et les préparatifs battent leur plein. Les premières orges ont été réceptionnées dans nos centres collecteurs.

Je tenais à vous rappeler que depuis cette année, vous avez l'opportunité d'aller sonder vos échantillons pendant les heures d'ouverture au TopShop de Payerne.

Selon le dernier communiqué de presse de la FSPC, tous les producteurs de colza, de tournesol et de soja se voient attribuer la quantité souhaitée pour la récolte 2025.

De plus, la quantité cible en colza et tournesol n'est pas encore atteinte et les producteurs intéressés peuvent encore s'inscrire auprès d'Agrosolution.

### Engrais

La campagne de camions complets d'azote est terminée et nous vous remercions pour votre fidélité.

Concernant la suite des événements, la campagne des ventes anticipées d'azote a débuté début juillet.

Vous aurez l'occasion de commander les engrais azotés à un prix particulièrement intéressant avec un paiement à fin décembre.

L'action PK démarre également ce mois-ci. Pour ces engrais de fond, le niveau des prix est le plus bas depuis 2021. C'est donc le bon moment pour rattraper les

fertilisations de fond PK qui ont été réduites ou supprimées en raison des prix très élevés des engrais PK en 2022 et 2023.

Je vous remercie d'avance de penser à notre service externe Christian Plancherel (079 337 97 85), Pascal Aebischer (079 317 21 55) ou Romaine Vannod (078 936 26 35) pour vos futures commandes d'engrais.

Je vous souhaite à tous une excellente saison et de belles récoltes.

LANDI Centre Broye, professionnelle, engagée et flexible, au service d'une région et de ses agriculteurs!

Mathias Gagnaux  
Team AGRO



# Nouveau !



Professionnelle, engagée et flexible  
au service d'une région et de ses agriculteurs

## Test d'humidité disponible au TopShop de Payerne!

Un appareil DICKEY-John est à disposition de tous les producteurs qui livrent leurs récoltes dans l'un de nos 3 Centres collecteurs!

### Adresse :

Charrière d'Estavayer 21, 1530 Payerne

### Horaires d'ouverture :

Lundi au samedi : 06h00 – 21h00

Dimanche : 07h00 – 21h00

Un mode d'emploi est à disposition sur place et notre personnel du Shop est prêt à vous aider en cas de besoin!



## RENDEZ-VOUS

# www.cclcb.ch

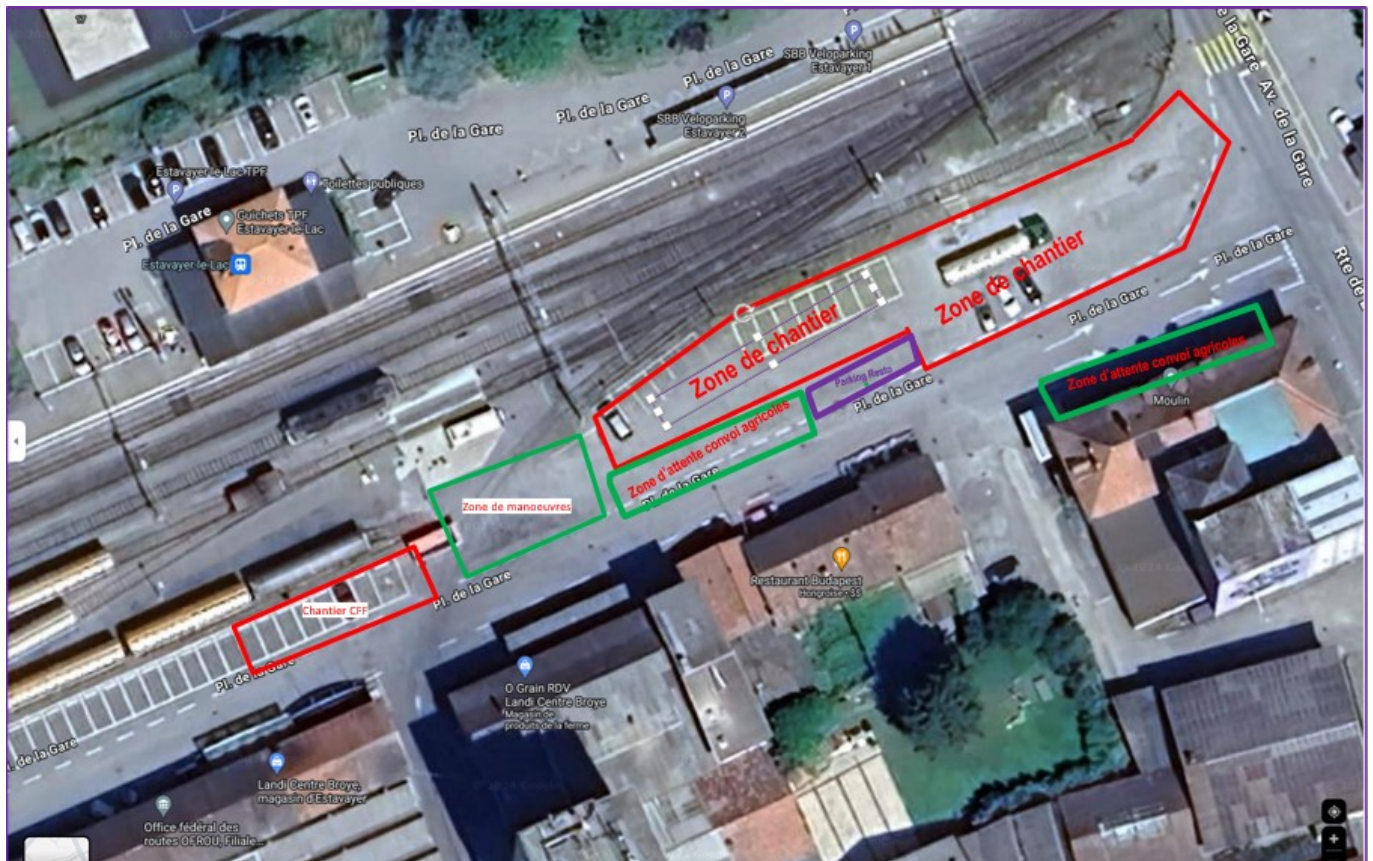
Nous vous rappelons que la prise de rendez-vous pour vos livraisons se fait sur le site **www.cclcb.ch**.

Nous vous invitons à ne pas appeler les silotiers et à passer exclusivement par ce site internet pour la planification de vos livraisons. Attention nous avons fait évoluer les systèmes informatiques de gestion de nos Centres Collecteurs, votre prise de rendez-vous génère automatiquement une réception de marchandise, il est donc impératif que votre rendez-vous soit pris avec votre propre login! Il n'est pas possible de prendre rendez-vous pour un autre producteur.

En cas de problème avec votre login ou mot de passe, vous pouvez contacter **l'administration au 058 476 82 30**, durant les heures d'ouverture de nos bureaux.



## CENTRE COLLECTEUR D'ESTAVAYER-LE-LAC



### Livraisons au Centre Collecteur d'Estavayer-le-Lac:

Chères clientes, chers clients,

Cette année vos livraisons au centre collecteur d'Estavayer-le-lac seront entravées par divers chantiers qui limitent énormément la place disponible. Nous avons contacté les CFF ainsi que la commune il y a déjà de nombreuses semaines, nous n'avons cependant pas réussi à faire mieux que de limiter les entraves. Nous vous remercions d'ores et déjà pour votre compréhension!

En arrivant sur la zone "Plateau Gare" nous vous prions de vous stationner avec vos convois exclusivement sur les zones prévues à cet effet, soit les "zones d'attente convoi agricoles" en vert sur le plan ci-dessus, devant le bâtiment du centre collecteur et devant le vieux moulin et ensuite d'aller vous annoncer à pied vers le silotier en attendant votre tour pour le déchargement. Nous vous prions de faire votre possible pour entraver au minimum la circulation sur le site.

Merci pour votre compréhension et votre collaboration!

# Service multi-benne

## Nos services

- Bennes bâchées
- Capacité 30m3
- Transports au champs
- Livraisons dans nos centres collecteurs LCB



## Commandes



Christian Plancherel  
079 337 97 85



# Analyses de sol

**Pour les PER, pensez à les renouveler si elles ont plus de 10 ans**

## Notre service,

- » Mise à disposition : tarière, sachets, feuilles d'analyses
- » Envoi au laboratoire Sol Conseil
- » Service gratuit, frais d'analyse facturés à prix préférentiel

POUR 2024,  
MAX 2014

Réservez maintenant



AGRO CUGY 058 476 82 30  
Du 22 au 28 juillet 2024



Landi  
CENTRE BROYE

# Chaux après moissons ou fauches

LANDOR

## Microcarbonat

- Teneurs : 95% CaCO<sub>3</sub>
- Valeur neutralisante : 54 CaO
- Poudre à 90% < 0.09mm
- Big-Bag de 1000kg



## Nos services

- Livraison de la chaux
- Mise à disposition du semoir
- Possibilité d'épandage par tiers
- Calcul de chaux à épandre

Tableau 1. Efficacité des éléments fertilisants en fonction du pH

pH eau	Azote	Phosphore	Potassium
pH 7	100%	100%	100%
pH 6.5	95%	80%	100%
pH 6	89%	52%	100%
pH 5.5	77%	48%	77%
pH 5	43%	34%	52%

*Le chaulage améliore la structure du sol, compense l'acidification du sol et favorise l'assimilation des éléments nutritifs.*

LANDOR

## Chaux humide vrac

- Teneurs : 85% CaCO<sub>3</sub>
- Valeur neutralisante : 48 CaO
- Vrac



## Commande



**Christian Plancherel**  
079 337 97 85

# Vente anticipée 2024



**Acheter tôt pour assurer les besoins en azote**

Appel gratuit  
0800 80 99 60  
landor.ch

**LANDOR**  
Avec vous,  
aujourd'hui et demain  
www.landor.ch

**TOP-TRIO**  
Rabais de CHF 3,-/100kg  
sur Triphoska, Granor, PK-Bor



Rabais valable pour livraisons  
de juin à fin juillet 2024

## Engrais de fond

Entretien la fertilité  
du sol!

Appel gratuit  
0800 80 99 60  
landor.ch

**LANDOR**  
Avec vous,  
aujourd'hui et demain  
www.landor.ch



TOP  
offres



**Rabais Top-Trio PK**

TOP-TRIO Granor, Triphoska, PK-Bor  
 Rabais CHF 3.-/100 kg  
**valable juin à juillet 2024**

**Top actuel**

Lupro-Grain (NF)	Acide propionique
Lupro-Mix NA	Acide propionique et acide formique
Ecosyl 100	Bactéries lactiques
Ecosyl 50 EKO	homofermentaires
Ecocool	Bactéries lactiques homo- hétérofermentaires
Itcan SL 270	Hydrazide maléique
Fazor	
Germstop	
FlyBuster	Appât

**Semences UFA**

**Le colza est toujours très demandé et sa culture est intéressante**

Le potentiel du colza indigène n'est pas encore épuisé. Le volume de vente possible ne sera pas encore atteint cette année. Cela signifie que de nouveaux producteurs et de nouvelles surfaces de culture sont recherchés. Un large éventail de variétés est disponible pour la campagne d'automne 2024. La variété Zidane est nouvelle sur la liste recommandée. Elle apporte un avantage en termes de rendement, présente une bonne résistance à la verse et une très bonne tolérance au Phoma. La floraison est mi-précoce. Sont également disponibles SY Matteo, Picasso, Tempo et DK Exlibris. Pour les variétés HOLL, V3160L, V3500L et V3860L sont disponibles



en quantités égales. La variété Cromat est désormais réservée aux parcelles où la hernie du chou est observée. En culture biologique, les variétés adéquates sont Collector et V350 OL non traité (HOLL).

**LANDOR**

**Nouveau: LANDOR Nitrotec 26 – successeur d'Entec 26**

Engrais azoté avec régulateur de nitrification, améliorant l'efficacité de la nutrition azotée. La libération progressive de l'azote permet une croissance régulière et continue des cultures.

- libération de l'azote sur une plus longue durée
- permet une croissance continue des plantes
- diminue les pertes par lessivage



disponible maintenant en vente anticipée

**AGROLINE**

**Piège à mouches FlyBuster pour l'extérieur**

Les substances odorantes à base de levure contenues dans le piège à mouches FlyBuster attirent les mouches des étables et des pâturages qui se trouvent à proximité. Le piège doit être placé à l'extérieur, devant l'étable ou dans le pâturage.

**Utilisation:**

- Mélanger la poudre avec 6 l d'eau dans le FlyBuster.
- Refermer le récipient et placer celui-ci à au moins 8 m du bâtiment le plus proche et à au moins 1,5 m du sol.
- Retirer régulièrement les mouches du liquide.



**Avantages:**

- Efficace, réduction des nuisances dues aux mouches jusqu'à 90%.
- Réutilisable, facile à remplir.
- L'appât reste actif pendant environ 6 à 8 semaines.

FOURRAGE – VENTE ANTICIPÉE

## Pulpe de betterave 2024

Les semis de betteraves se sont déroulés dans des conditions moyennes à bonnes. Les journées froides d'avril et de mai ont fortement freiné la croissance. De plus, la pression des ravageurs a été forte. Malgré ces défis, la germination dans les champs a été positive et la croissance des dernières semaines a été intéressante. Si les précipitations sont régulières, on peut s'attendre à une année moyenne.

Le prix des betteraves a augmenté ces dernières années. Malgré cette augmentation des coûts, le prix des pulpes restera au même niveau. En raison de la baisse des prix des films et des palettes, le prix des balles a été réduit. Pour la pulpe sèche, les prix ne seront communiqués que vers juillet/août. Il est possible de réserver des pulpes sèches indigènes auprès de votre LANDI, mais sans prix officiel pour le moment.

**Utilisez, profitez et assurez vos quantités en prévente jusqu'à fin juillet!**

Le début de la campagne avec les betteraves Bio est prévu provisoirement à Frauenfeld pour la fin de la semaine 38 et à Aarberg avec les betteraves conventionnelles provisoirement pour la semaine 39. À Frauenfeld, les premières pulpes pressées conventionnelles sont attendues après la campagne Bio. Des décalages d'une semaine sont possibles en fonction de la végétation.

### Offre récolte 2024

#### Pulpe de betterave en vrac

- départ usine
- franco ferme avec semi-remorque (basculant/fond mouvant)
- franco ferme avec camion-grue

#### Pulpe de betterave en balles

- départ usine
- franco ferme avec semi-remorque, camion-remorque ou camion grue
- franco gare par wagon

#### Pulpe de betterave séchée

en vrac, Big Bag, en sac

#### Mélasses

dans un container IBC à 1370 kg

#### Pulpe de betterave séchée non-agglomérée

sur demande

Commande et infos supplémentaires auprès de votre Team Agro LANDI! ■

ALIMENTS UFA

## Un été sans stress

### UFA-Alkamix Fresh

Le tampon polyvalent avec des avantages supplémentaires

### UFA-Alkamix ready natur

La solution idéale pour les exploit. bio

### Formule améliorée

Désormais, UFA-Alkamix Fresh contient encore plus d'antioxydants naturels pour prévenir les autres effets du stress thermique.

**Rabais Fr. 20.–/100 kg jusqu'au 12.07.24** ■



ALIMENTS UFA

## UFA 853

### Aliment complet pour lapins

Cet aliment d'installation a été spécialement formulé pour les jeunes lapins en phase de sevrage.

#### Avantages:

- L'écorce de chêne inhibe la prolifération des colibacilles nocives
- Les graines de fenouil soutiennent le milieu intestinal
- Les herbes aromatiques sélectionnées stimulent l'ingestion
- Protège les lapereaux dans la phase critique du sevrage ■



ALIMENTS UFA

## NOUVEAU: Aliment d'engraissement pour jeunes coqs

Compte tenu de leur croissance plus lente, les frères coqs ou les races à deux fins n'ont pas les mêmes exigences en matière d'alimentation que les hybrides d'engraissement.

**UFA 672** est parfaitement adapté aux besoins des jeunes coqs. Sa présentation sous forme de miettes favorise une ingestion optimale dès le premier jour d'engraissement et garantit d'attrayants gains de poids quotidiens. UFA 672 convient aux jeunes coqs de tous les types d'hybrides de ponte et peut être proposé jusqu'à l'âge de 18 semaines.



Le produit peut être commandé **en vrac à partir de 2 tonnes** ou **en sacs à partir de 2 palettes.** ■



# OFFRES SPÉCIALES

## UFA-Alkamix Fresh/ UFA-Alkamix ready Natur

Réduit les effets du stress thermique

**Rabais Fr. 20.-/100 kg**

jusqu'au 12.07.24

## UFA Stabi-RTM

Pour des rations mélangées stables

**Rabais Fr. 20.-/100 kg**

jusqu'au 12.07.24

## UFA top-flushing

Améliore la fertilité

**Rabais Fr. 40.-/100 kg**

jusqu'au 12.07.24

## UFA top-pig

Effet positif contre le stress thermique

**Rabais Fr. 15.-/100 kg**

jusqu'au 12.07.24

## Maintenant actuel! UFA 853

### Aliment d'installation pour laperaux

- Spécialement conçu pour la phase de sevrage
- Pour une flore intestinale saine
- Particulièrement appétant
- Contient des graines de fenouil et de l'écorce de chêne

[ufa.ch](http://ufa.ch)

## UN COUP D'ŒIL AUX ACTIONS UFA

### Réduire le stress grâce à Picnic Harmonie

En cas de stress, les poules ont tendance à développer des troubles du comportement tels que le picage des plumes ou des pattes. Les animaux sont particulièrement vulnérables pendant les phases de transition, comme le passage du poulailler des poulettes à celui de ponte ou durant l'augmentation rapide de la performance de

ponte en phase de démarrage. Lorsque des facteurs négatifs extérieurs tels que le stress thermique viennent s'y ajouter, cela peut avoir des conséquences importantes sur la santé et les performances. Il est donc essentiel que les poules disposent à tout moment de suffisamment de matériaux d'occupation afin de pouvoir donner libre

cours à leur comportement naturel de recherche de nourriture. L'occupation des poules revêt une importance capitale notamment en été, lorsque le risque de stress thermique augmente.

**Picnic Harmonie** contribue à prévenir l'agitation et les troubles du comportement dans le poulailler.

Il offre de nombreux avantages :

- Divertissant et varié
- Favorise l'abrasion du bec
- Préviend le picage des plumes et le cannibalisme
- Apport en minéraux et vitamines essentiels
- Convient aux exploitations bio

UFA Picnic Harmonie est disponible en bac de 11 kg, idéal pour les grands troupeaux. Le bac à picorer de 1,8 kg disponible dans les magasins LANDI.



« Picnic Harmonie aide à la diversification de l'occupation des nos poules pondeuses bio. »

Jean-Marc, Justine et Audrey Meystre, Ogens

### Ration stable grâce au UFA Stabi-RTM

Les températures élevées renforcent le risque d'échauffement des rations mélangées. En se réchauffant, la ration perd non seulement de son appétibilité, mais aussi des substances nutritives. La fermentation entraîne par ailleurs la formation de toxines, ce qui constitue une charge supplémentaire pour le métabolisme.

que d'ensilage échauffé, d'ensilages mal compactées ou ouverts les manière précipitée. Dosage : 3 à 4 kg/tonne de RTM

Les avantages:

- Le mélange d'acides stabilise la ration

- Les fixateurs de toxines soulagent les intestins et le foie
- Les antioxydants naturels soutiennent l'immunité
- Non corrosif pour la mélangeuse



**UFA Stabi-RTM** est appliqué directement dans les rations mélangées en présence de ris-

### Conseiller LANDI Centre Broye



**Pascal Aebischer**

Service externe  
Vente & conseil  
079 317 21 55



Professionnelle, engagée et flexible  
au service d'une région et de ses agriculteurs