

AGRO aktuell

Informationen für aktive
Landwirtinnen und Landwirte

landiseeland.ch

Mai 2025

GETREIDE / OELSAATEN

Erläuterung zur Vermarktung der Ernte 2024

Ausführliche Informationen zum Marktverlauf der Kampagne 2024 könnt ihr der Berichterstattung in der UFA-Revue vom April auf Seite 9 + 10 entnehmen.

Oelsaaten

Die Vermarktung der inländischen Ölsaaten orientiert sich an der internationalen Preisentwicklung für pflanzliche Rohöl. Die Schlussabrechnungspreise für die Oelsaaten knüpfen an den positiven Preistrend der Ernte 2023 an. Für Rapssaat HOLL können wir CHF 4.00/dt mehr als im 2023 ausbezahlen. HOLL-Raps wird mit einem Preiszuschlag von CHF 8.00/dt gegenüber klassischer Rapssaat SGA ausbezahlt. Die Sonnenblumenauszahlungspreise sind gleichbleibend zur Ernte 2023. Jedoch wurden die Stützungsbeiträge aus dem Produktionspool Ölsaaten des Schweizerischen Getreideproduzentenverbandes (SGPV) um CHF 3.00/dt reduziert. Somit konnte diese Reduktion vollumfänglich mit der Realisierung höherer Verkaufspreise am Markt kompensiert werden. Die Preisdifferenz zwischen HO und klassischen Sonnenblumen beträgt bei der Ernte 2024 CHF 4.25/dt.

Mahlgetreide CHP/SGA

Dank der Erhöhung der Richtpreise beim Mahlweizen auf die Ernte 2024 konnten die Auszahlungspreise bei CHP/SGA je nach Klasse um bis zu CHF 3.00/dt nach oben angepasst und vermarktet werden. Die Ernte war wie bereits kommuniziert mengenmässig die tiefste seit 30 Jahren. Tiefe Erträge sowie Deklassierung von Posten, welche die Anforderungen an Mahlgetreide aufgrund von tiefem HL-Gewicht oder zu hohen DON Werten nicht erreichten, reduzierten zusätzlich die Menge noch stark.

Fortsetzung auf Seite 3



Landi
SEELAND AG

Editorial



Was bedeutet "Frühling"?

Frühling bedeutet für mich vor allem Neuanfang, Motivation und wieder mehr Zeit draussen zu verbringen. Ich freue mich jeweils

nach dem Winter, wenn die Tage wieder heller und länger werden, die Temperaturen ansteigen und ich ohne Jacke aus dem Haus gehen kann. Frühling bedeutet, das langsame Erwachen der Natur aus dem Winterschlaf beobachten zu können. Ich denke immer, egal was im Jahr vorher war, die Blumen fangen wieder an zu blühen, das Gras spriest und die Vögel begrüßen freudig jeden neuen Tag. Frühling bedeutet auch, dass endlich die Spargel-, Rhabarber- und Erdbeerensaison anfängt, was wiederum meinen Gaumen freut. Und Ja, Frühling bedeutet für mich wieder mehr Abwechslung in der Küche.

Der Frühling ist motivierend, weil es draussen auf den Feldern endlich wieder losgeht. Das Leben draussen kehrt zurück. Die Kühe und Kälber sind wieder draussen auf der Weide und geniessen das saftig, grüne Gras. Der Frühling motiviert mich jeweils, mich wieder mehr zu bewegen, was meistens im Winter etwas zu kurz kommt. Die längeren und helleren Tage laden jedenfalls dazu ein.

Seite 2

LANDI Seeland AG
Treitenstrasse 1
3210 Kerzers
Tel.: 058 434 36 00
info@landiseeland.ch

058 434 36 20 Agrarhandel AHP Kerzers
058 434 36 17 Energie

Öffnungszeiten Agrarhandel AHP Kerzers
Montag bis Freitag
07.00 – 12.00 Uhr / 13.00 – 18.00 Uhr
Samstag
07.00 – 11.30 Uhr

FLURBEGEHUNG

Flurbegehung Ackerbau

Donnerstag, 08.05.2025 ab 19:00 Uhr in Barga, Kartoffelhalle

Liebe Produzentinnen und Produzenten

Gerne laden wir euch ein zur diesjährigen Flurbegehung Ackerbau.

Donnerstag, 08. Mai 2025 ab 19:00 Uhr
Kartoffelhalle Barga,
Neuenburgstrasse 38

Im Anschluss wird von der LANDI Seeland ein Imbiss offeriert.

Wir freuen uns auf eure zahlreiche Teilnahme.

An der Flurbegehung erfährt ihr **Aktuelles zum Thema Pflanzenbau:**

- **Pflanzenschutz**
Michael Spätig, Agroline
- **Düngung**
René Hartmann, LANDOR
- **Futterbau**
Niklaus Althaus, UFA samen
- **Neuerungen (generell)**
Lukas Müller, INFORAMA
- **Drohnen im Ackerbau**
David Aebi, Agrarpiloten / Agroline ■



Innovationsplattform in Avenches (VD)

Dienstag, 3. Juni 2025

Ort: Rte d'Avenches (gegenüber der IENA), 1580 Avenches

Öffnung des Geländes: 09.00 Uhr

Führungen: 10.00-12.30 Uhr und 13.30-16.00 Uhr.

Entdecken Sie an diesem Tag im Freiland die neuesten Innovationen im Bereich der Pflanzenproduktion:

- Grosse Präsentation von Weizensorten
- Versuche im ÖLN und im biologischen Landbau
- Ein Ort der Information und des Austauschs mit Fachleuten über Aussaat, Düngung und Pflanzenschutz mit praktisch Feldversuchen
- Präsentation von Maissorten und Zuckerrübenanbau.

Eine Anmeldung ist nicht erforderlich. Es besteht die Möglichkeit, sich vor Ort zu verpflegen. Wir freuen uns darauf, Sie in Avenches begrüßen zu dürfen.



EDITORIAL

Frühling

Überall werden wir mit Werbung rund um den Frühling darauf aufmerksam gemacht, dass jetzt wieder die Garten- oder Velosaison anfängt. Falls Sie noch Bedarf an diversem Gartenzubehör oder vielleicht einem neuen Fahrrad haben – besuchen sie unsere LANDI Läden.

Frühling ist BEA Zeit – jedenfalls für mich. Jedes Jahr bin ich mindestens einmal an der BEA und freue mich, über die Ausstellung zu schlendern. Natürlich durfte auch dieses Jahr der obligatorische Stopp bei den Essensständen nicht fehlen. Da bin ich jeweils schon stolz auf die Schweizer Landwirtschaft, was wir alles Leckeres produzieren!

Die Bienen sind auch wieder fleissig unterwegs. Sobald die Obstbäume blühen, summt und brummt es rund um die Bäume. Falls Sie Bedarf an Imkereisachen haben – besuchen Sie uns im AHP. Hier steht Ihnen eine grosse Auswahl an Fachartikeln zur Verfügung.

Liebe Frühlingsgrüsse

Sonja Sahli ■



GETREIDE / OELSAATEN

Erläuterung zur Vermarktung der Ernte 2024

Futtergetreide

Auch bei der Vermarktungskampagne der Ernte 2024 wurden die Auszahlungspreise von den Schwellenpreisen und der Handhabung beim Grenzschatz geleitet. Die vielen unterschiedlichen Qualitäten, sei es hinsichtlich des HL-Gewichtes oder aufgrund der Mykotoxinbelastung stellten eine zusätzliche Herausforderung bei der

Vermarktung dar. Dank der lösungsorientierten Zusammenarbeit mit fenaco GOF und den Kunden liessen sich auch für schlechtere Qualitäten Absatzmöglichkeiten finden.

Bio Druschfrüchte

Praktisch bei allen Bio Druschfrüchten konnten die Richtpreise bereits nach der

Ernte ausbezahlt werden. Bei einzelnen Produkten erfolgt gemäss Tabelle eine Nachzahlung. Die gesamt vermarktete Menge konnte wegen höheren Annahmengen, erfreulicher erhöht werden. ■



GETREIDE / OELSAATEN

Schlusspreise Suisse Premium/Suisse Garantie

Klasse/Art	Richtpreis swissgranum	Anzahlungs- preis	Nach- zahlung	Auszahlungs- preis Ernte 2024	LANDI Seeland Ernte 2023
Oelsaaten					
Raps HOLL SGA	kein RP	91.00	7.00	98.00	94.00
Raps klassisch SGA	kein RP	85.00	5.00	90.00	87.50
SoBlu HO SGA	kein RP	82.00	2.50	84.50	84.25
SoBlu klassisch SGA	kein RP	77.00	3.25	80.25	80.00
Sojabohnen SGA	kein RP	58.00	2.00	60.00	58.50
Futtergetreide					
Gerste	kein RP	33.00	1.00	34.00	33.50
Triticale	kein RP	32.00	1.00	33.00	33.50
Eiweisserbsen	kein RP	34.00	3.00	37.00	36.00
Futterweizen	kein RP	35.00	1.50	36.50	36.00
Mais	kein RP	36.00	0.00	36.00	36.00
Hafer	kein RP	28.00	1.50	29.50	29.50
Lupinen	kein RP	39.00	2.00	41.00	41.50
Brotgetreide					
Weizen Top CHP/SGA	60.00	58.00	2.00	60.00	57.75
Weizen 1 CHP/SGA	57.00	55.00	3.00	58.00	55.75
Weizen 2 CHP/SGA	54.50	52.00	2.00	54.00	51.00
Weizen Biscuit CHP/SGA	55.00	53.00	3.00	56.00	54.00
A Roggen CHP/SGA	45.00	42.00	3.00	45.00	43.00
EE Speisezwecke CHP/SGA	kein RP			70.00	72.00

Bemerkungen:

- IPS folgt im Monat Mai nach Eingang der Abrechnung IP-Suisse
- Die Zu- oder Abschläge (HL + Protein) wurden bereits bei der Anzahlung abgerechnet
- Oben aufgeführte Preise sind netto exkl. Zu- oder Abschläge der Qualität.
- Die Anfuhrschädigung und der Bruchweizen beim Brotgetreide wurden ebenfalls bei der Anzahlung abgerechnet

GETREIDE / OELSAATEN

Schlusspreise Bio Vollknope / Umstellungsknope

Klasse/Art	Richtpreis swissgranum	Anzahlungs- preis	Nach- zahlung	Auszahlungs- preis Ernte 2024	LANDI Seeland Preis Ernte 2023
Oelsaaten					
Raps HOLL BIO Knope CH	kein RP	206.00	10.00	216.00	216.00
SoBlu HO BIO Knope CH	kein RP	150.00	7.00	157.00	157.00
Futtergetreide					
Gerste BIO Knope CH	78.00	78.00	0.00	78.00	80.00
Gerste BIO Umstellung Knope CH	78.00	78.00	0.00	78.00	80.00
Futtersoja BIO Knope CH	150.00	150.00	0.00	150.00*	141.00*
Futtersoja BIO Umstellung Knope CH	150.00	150.00	0.00	150.00*	141.00*
Triticale BIO Knope CH	79.00	79.00	0.00	79.00	80.00
Futterweizen BIO Knope CH	89.00	89.00	0.00	89.00	89.00
Futterweizen BIO Umstellung Knope CH	89.00	89.00	0.00	89.00	89.00
Mais BIO Knope CH	83.00	83.00	0.00	83.00	85.00
Mais BIO Umstellung Knope CH	83.00	83.00	0.00	83.00	85.00
Ackerbohnen BIO Knope CH	100.00	100.00	0.00	100.00*	98.00*
Lupinen BIO Knope CH	129.00	129.00	0.00	129.00*	117.00*
Futterhafer BIO Umstellung Knope CH	68.00	68.00	0.00	68.00	68.00
Brotgetreide					
Weizen Top BIO Knope CH	108.00	108.00	0.00	108.00	107.50
Weizen Top BIO Umstellung Knope CH	kein RP	97.00	4.75	101.75	101.75
Dinkel BIO Knope CH	112.00	112.00	0.00	112.00	116.00
Qualitätshafer BIO Knope CH	87.00	87.00	0.00	87.00	87.00
Roggen BIO Knope CH	95.00	95.00	0.00	95.00	94.00

*Obengenannte Preise sind netto, die Förderbeiträge wurden bereits zusätzlich bei der Anzahlung ausbezahlt. Die Zu- oder Abschläge (HL + Protein) wurden bereits bei der Anzahlung abgerechnet. Obenaufgeführte Preise sind netto exkl. Zu- oder Abschläge der Qualität. Die Anfuhrschädigung wurde ebenfalls bei der Anzahlung abgerechnet.

BIO GETREIDE / OELSAATEN

Bio-Futtersoja

Die Aussaatbedingungen für Herbstsaaten waren im vergangenen Herbst im Vergleich zum Herbst 2023 besser. Nichtsdestotrotz stehen einige Flächen noch für Frühjahrskulturen zur Verfügung.

Bei der Knope/Umschlingknope-Futtersoja liegt der erwartete Produkterlös bei rund Fr. 168.00/dt, sofern im Mai 2025 die Summe aus Richtpreis und Förderbeitrag bestätigt wird. Damit ist der Anbau annähernd so rentabel wie Körnermais, wobei Soja ohne Stickstoffdüngung auskommt und als besonders wertvolle Vorfrucht gilt. ■



STELLENANGEBOT

Aushilfe
Getreide

In **Aarberg + Ins** suchen wir eine motivierte, flexible Aushilfe bei der Getreideernte 2025

Dauer (befristet):

ca. 10.7.–2.8.24, je nach Ernteverlauf

Tätigkeiten:

- Probenentnahme auf dem Wagen
- Fallzahlen testen im Labor

Profil:

- flexibel und interessiert
- mindestens 14 Jahre alt

Markus Bernet, 079 661 23 26 ■

INNOVATIONEN

Wetterstationen: Daten statt raten

Jetzt sencrop Testphase buchen und von den Wetterdaten profitieren.

Die gesammelten Wetterdaten und die integrierte Wettervorhersage können auf verschiedene Arten genutzt werden.

Beispielsweise wird die Bedingung zum Spritzen beurteilt und angezeigt, wann der Zeitpunkt für die Applikation optimal ist.

Sabrina Feller

058 434 36 01

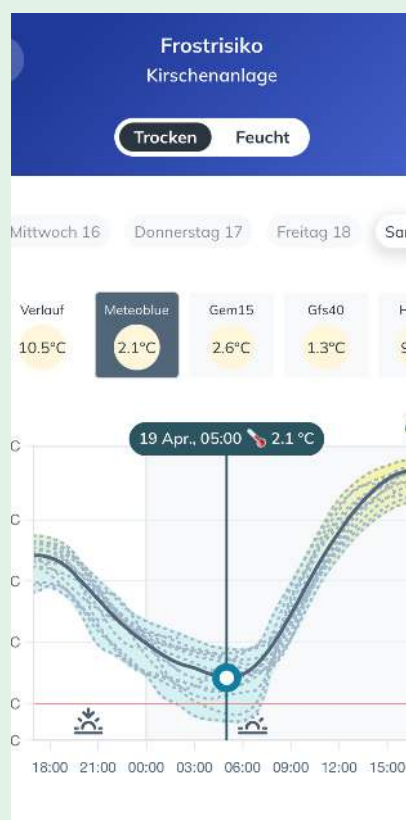
Ausserdem können Alarmer eingestellt werden. Zum Beispiel wenn die Temperatur während 15min unter 1°C liegt wird eine Nachricht oder sogar ein Anruf ausgelöst.

Diese und weitere Optionen können in einer 30tägigen Testphase ausprobiert werden.

sencrop.app/LANDI-seeland



Spritzbedingungen



Frostrisiko gemäss Wetterprognose

TERMINKALENDER

Voravis Termine 2025

Reserviert Euch bereits folgende Termine, Details folgen zu gegebener Zeit:

8. Mai 2025

Flurbegehung Ackerbau

24. Juni 2025

Flurbegehung Kartoffeln

26. Juni 2025

Bioackerbautag National

01. Juli 2025

Fürabebier UFA Samen

26. August 2025

Maisversuch UFA Samen

30. Dezember 2025

Altjahrsapéro

STANDORT AHP

Barto – Wir helfen Ihnen!

Haben Sie Fragen zur Bedienung oder zum Einrichten Ihres barto-Accounts? Wir sind für Sie da und helfen Ihnen gerne! Lassen Sie sich durch uns beraten und bequem durch die Funktionen der verschiedenen Tools führen.

Zögern Sie nicht und vereinbaren noch heute einen Termin oder nutzen Sie die Kursangebote auf barto.ch.

Bei Fragen oder Offerten:

SENCROP

Jetzt testen

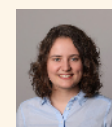
sencrop 30 Tage testen:

sencrop.app/LANDI-seeland

In Suchleiste eingeben und Testphase starten – viel Spass!



Ihre barto Beraterin



Sabrina Feller

Beraterin barto

058 434 36 01

LIVE AUS DEM FELD

ecorobotix – Herbizidbehandlungen in Zwiebeln

Behandlung von Ausfall-Kartoffeln und Unkraut allgemein

Im Sommer 2023 wurden in Galmiz verschiedene Versuche mit unserer ecorobotix-Maschine gemacht.

In Zwiebel-Parzellen wurden Behandlungen gegen Ausfall-Kartoffeln und generelle Herbizid-Strategien ausgeführt.

Die Maschine kann je nach Software-Programm entweder gezielt nur eine Art von Pflanzen behandeln (z.B. Blacken oder Ausfall-Kartoffeln) oder alle Unkräuter neben der Kulturpflanze.

Die Resultate des Versuchs waren sehr erfreulich. Sowohl die Kartoffelpflanzen als auch andere Unkräuter (Bild) wurden erkannt und mehrheitlich vernichtet.

Gleichzeitig sind nur geringe und sehr lokale phytotoxische Auswirkungen an den Zwiebeln zu erkennen.

Wir freuen uns in Zusammenarbeit mit Simon Gasser (ecorobotix) das Potenzial der Maschine weiter auszutesten und sinnvolle Einsatzmöglichkeiten zu finden.

Bei Interesse melden Sie sich bitte bei uns!

Sabrina Feller

058 434 36 01

sabrina.feller@landiseeland.ch

Weitere Infos und Anmeldung unter:
www.agroline.ch



DROHNEN

Wir heben ab – mit unserem Drohnenservice

www.agrapiloten.ch

Entdecken Sie die vielseitigen Einsatzmöglichkeiten der Drohnen der Agrarpiloten.

Seit mehreren Jahren arbeitet die LANDI Seeland erfolgreich mit den Agrarpiloten zusammen in der Ausbringung von Trichogramma mit Drohnen.

Das Potenzial der Drohnen ist damit aber bei Weitem nicht ausgeschöpft.

Zu den erfolgreich getesteten Einsatzmöglichkeiten gehören unter anderem:

- Spritzabo und Düngerausbringung im Rebbau
- Spritzabo in Ackerkulturen (z.B. Kartoffeln)
- Einsatz bei schlechter Befahrbarkeit (z.B. Nässe)
- Unter- und Übersaaten säen
- Schneckenkörner oder Dünger streuen
- Treibhausschattierung
- uvm.

Weitere Informationen und Einsatzmöglichkeiten findet ihr unter: agroline.ch/-drohnenservice

Die Drohnen können bis zu 50kg tragen und behandeln in einer Stunde bis zu 3ha.

Für weitere Informationen und Offerten meldet euch gerne bei:

Sabrina Feller

058 434 36 01

sabrina.feller@landiseeland.ch



STANDORT AHP

Gemüse-Samen & Jungpflanzen

**Erfolg fängt beim
Saat- und Pflanzgut an.**

Für den professionellen Gemüseanbau bieten wir ein Vollsortiment an Saatgut & Jungpflanzen an.

Qualitativ hochwertige und preiswerte Sämereien & Setzlinge sämtlicher namhafter nationalen und internationalen Lieferanten sind erhältlich.

Bei Fragen oder Offerten: ■

Ihr Samen & Jungpflanzen Berater



Reto Schwab
Beratung Profi-Anbau
058 434 36 32

STANDORT AHP

Profi – Grün

Wir bieten ein Qualitätssortiment von Produkten für den professionellen Unterhalt von Grünanlagen an.

- Rasensamen
- Wildblumen
- Rollrasen
- Dünger
- Erde

Dabei arbeiten wir mit den Firmen UFA Profi Grün und Hauert HBG zusammen. Die wichtigsten Produkte führen wir an Lager, alle Anderen können innert 1 bis 2 Tagen organisiert werden.

Bei Fragen oder Offerten: ■

Ihr Profi-Grün Berater



Bernhard Bosshard
Beratung Profi-Grün
058 434 36 33

STANDORT AHP

Imkereibedarf

Bienen fliegen auf gute Produkte...
Am liebsten auf die von unserem Imkereibedarf am Standort Kerzers.

Seit 2022 sind wir Verkaufsstellenpartner von Bienen Meier. An der Treitenstrasse 1 in Kerzers führen wir ein Vollsortiment. Spezifische Fachberatung bieten wir an folgenden Tagen:

Mo. – Donnerstag 07:30 – 12:00 Uhr
Freitag 13:30 – 18:00 Uhr
Samstag 07:30 – 11:30 Uhr

Bei Fragen oder Offerten: ■

Ihr Imkerei Berater



Bernhard Herren
Beratung Imkerei
058 434 36 16

STANDORT AHP

Vlies, Loch- und Tunnelfolie

Vegetationsvorsprung dank Vlies...
Zusätzlich bietet Vlies einen Schutz vor Schädlinge, Starkregen und Hagel.

Seit über 20-Jahren sind wir Direktimporteur von Vlies. Nebst Standartgrößen zählen auch Spezialmasse zu unseren Stärken.

- Vlies inkl. Randverstärkung
- Lochfolie
- Tunnelfolie

Bei Fragen oder Offerten: ■

Ihr Vlies Berater



Markus Hurni
Beratung Vlies
058 434 36 31

STANDORT AHP

Rebbau

Ihr Rebbaubedarf aus einer Hand...
Für die optimale Rebanlage und deren Pflege finden Sie bei uns in Kerzers ein Vollsortiment.

- Metall & Holzpfähle
- Pfahlzuberhör
- Pflanzenschutzmittel
- Pflanzstäbe & Zubehör
- Drahtware & Zubehör
- Binden & Heften
- Netze / Vogelabwehr
- Wuchshüllen
- Erntezubehör

Bei Fragen oder Offerten: ■

Ihr Rebbau Berater



Bernhard Bosshard
Beratung Rebbau
058 434 36 33

STANDORT AHP

Logistik

**Zu wenig Kapazität?
Wir haben die Lösung...**

Mit unseren LKW's Generation Euro 6, genügend Nutzlast von 23t und unseren langjährigen, ortskundigen (Seeland + National) Chauffeuren, sind wir ein zuverlässiger und flexibler Transportpartner. Warenverschiebung von Paletten, – und PLX/PX sowohl ab Hof wie auch ab Feldrand sind möglich.

Wir bieten Kundennähe, Verankerung im Seeland und langjährige Erfahrung - von Dispo bis Chauffeur.

Bei Fragen oder Offerten: ■

Ihr Transport-Disponent



Adrian de las Heras
Beratung Transporte
058 434 36 35

ZU VERKAUFEN

Gemüsehandel Treiten

Mobiliar / Einrichtungen / Maschinen zu Verkaufen

Im Rahmen der Schliessung des Gemüsehandel Treiten per 31.3.2025 stehen nun einige Elemente zum Verkauf:

Im ersten Verkaufsumgang werden die verfügbaren Elemente exklusiv den Empfängern des AgroAktuells angeboten. Sollten keine valablen Angebote eintreffen wird der Verkauf auf die gängigen Plattformen national ausgeweitet.

Ablauf Verkaufsprozess:

Besichtigung:

Nach Voranmeldung können die grösseren Elemente vor Ort besichtigt werden

Lot-Nr.

Jedes Verkaufselement hat eine Lot-Nr. – um Verwechslungen zu vermeiden immer diese Nummer angeben

Angebote:

Angebote sind nur schriftlich einzugeben an patrik.gerber@landiseeland.ch

Angebots-Frist:

Schriftliche Angebote nehmen wir bis **13. Mai 2025** entgegen.

Preise:

Bei einigen Elementen ist ein Mindestpreis definiert, welcher für einen Verkauf erfüllt sein muss. Weitere Elemente sind ohne Preis aufgeführt. Sämtliche Verkaufspreise sind **exkl. 8.1% MWST.!**

Verkaufsentscheid:

Am **15. Mai 2025** wird fair pro Lot-Nr. an das höchste Angebot verkauft.

Keine-Garantie:

Sämtliche Elemente sind in gebrauchtem Zustand und werden ohne Garantie, abgeholt ab Platz 3226 Treiten / 3210 Kerzers verkauft.

Abholungs-Frist:

Die kleineren Elemente müssen am **16. Mai 2025** in Treiten abgeholt werden. Die grösseren Elemente bis spätestens **31. Mai 2025**

Rechnung:

Sämtliche Elemente werden per MWST. – Konformer-Rechnung bezahlt, es werden keine Barverkäufe getätigt

Diverses:

Sollten zwei Angebote die selbe Höhe aufweisen, werden ehemalige Kunden des Gemüsehandel Treiten den Vorzug erhalten.

Fragen:

patrik.gerber@landiseeland.ch ■

ZU VERKAUFEN

Lot-Nr. 4: Komplett Waschanlage

Allround Vegetable Processing

Bestehend aus:

- Dosierbunker
- Gummifingerenterder
- Waschmaschine (Frequenzsteuerung)
- Wasserreinigung
- Rollenverleasetisch 250x60cm (Frequenzsteuerung)

Im ersten Verkaufsumgang wird die Anlage komplett angeboten – falls kein valables Gebot eingeht, stehen die Elemente dann einzeln zum Verkauf.

Mindestpreis:

Fr. 30'000.– exkl. ■



ZU VERKAUFEN

Lot-Nr. 2

Absackwaage

Marke: Nunberger

Mindestpreis:

Fr. 4'000.– exkl. ■



ZU VERKAUFEN

Lot-Nr. 9: Waschtrommel inkl. Paloxen-Kippgerät

Bestehend aus:

- Waschtrommel Ultramatic B815 (1 Meter)
- Paloxenkipper angepasst auf Höhe Waschtrommel

Es werden beide Elemente in Kombination angeboten – falls kein valables Gebot eingeht, stehen die Elemente dann einzeln zum Verkauf.

Mindestpreis: Fr. 9'000.– exkl. ■



ZU VERKAUFEN

Lot-Nr. 10

Paloxenkippergerät

Marke: Ultramatic

Mindestpreis:

Fr. 4'500.– exkl. ■



ZU VERKAUFEN

Lot-Nr. 5+6: Bizerba Waagen inkl. höhenverstellbaren Inox-Tischen

Lot-Nr. 5:

1x Bizerba iL Economy 300F/SP

- Eichfähig
- Wägebereich: 60kg /e=20g
- Lastplatte: 60x45cm

1x Inox-Tisch 150x75cm
(höhenverstellbar)

Mindestpreis:

Waage = Fr. 2'500.– exkl.

Tisch = 1'300.– exkl.



Lot-Nr. 6:

1x Bizerba iL Economy 300F/SP

- Eichfähig
- Wägebereich: 60kg /e=20g
- Lastplatte: 60x45cm

1x Inox-Tisch 200x85cm
(höhenverstellbar)

Mindestpreis:

Waage = Fr. 2'500.– exkl.

Tisch = 1'500.– exkl. ■



ZU VERKAUFEN

Lot-Nr. 22

Steigeband inkl.
Bodenwaage zum Absacken

Marke: Blaser Förderanlagen

Mindestpreis

Fr. 3'000.– exkl. ■



ZU VERKAUFEN

Lot-Nr. 21**Drehkranz-Stapler**

Marke: Mitsubishi
 Baujahr: 2003
 Div.: inkl. Langgabeln

Mindestpreis:

Fr. 9'000.– exkl. ■



ZU VERKAUFEN

Lot-Nr. 23**Linde-Ameise L 14**

inkl. Trittbrett

Baujahr: 2008
 Batterie: 2019
 Hubhöhe: 2510mm
 Nenn-Tragfähigkeit: 1400kg

Achtung: Abholung am Standort AHP

Mindestpreis:

Fr. 4'500.– exkl. ■



ZU VERKAUFEN

Lot-Nr. 24**Linde Ameise L 14**

ohne Trittbrett

Baujahr: 2012
 Hubhöhe: 3010mm
 Nenn-Tragfähigkeit: 1400kg

Achtung: Abholung am Standort AHP

Mindestpreis:

Fr. 4'000.– exkl. ■



ZU VERKAUFEN

Lot-Nr. 14**Div. Palettenrolli ca. 12Stk.**

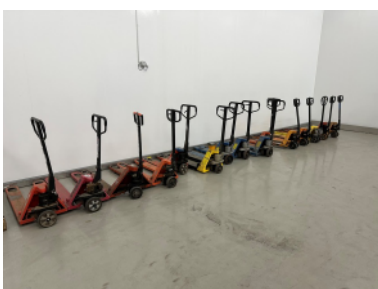
Marke: BT, Linde + Divers (kurz/lang)

Achtung: Abholung am Standort AHP

Mindestpreis:

BT + Linde = Fr. 150.– exkl. / Stk.

Div = Fr. 100.– exkl. / Stk. ■



ZU VERKAUFEN

Lot-Nr. 3**Absauganlage**

– Zwiebelnschalen
 – Staub usw.

Mindestpreis:

Fr. 1'000.– exkl. ■



ZU VERKAUFEN

Lot-Nr. 12**Thermo-Drucker**

Marke: Zebra ZT410

Es steht nur die Hardware zum Verkauf,
 keine Software und Lizenzen!

Mindestpreis:

Fr. 900.– exkl. ■



ZU VERKAUFEN

Lot-Nr. 17**Standwaage inkl. Rollgerüst**

Marke: Busch

- Eichfähig

Mindestpreis:

Fr. 250.– exkl. ■



ZU VERKAUFEN

Lot-Nr. 18**Standwaage inkl. Rolltisch**

- Eichfähig

Mindestpreis:

Fr. 250.– exkl. ■



ZU VERKAUFEN

Lot-Nr. 19**Standwaage
inkl. Paletten-Inoxtischplatte**

- Eichfähig

Mindestpreis:

Fr. 350.– exkl. ■



ZU VERKAUFEN

Lot-Nr. 20**Standwaage "Antik"**

- Funktionsfähig aber nicht Eichfähig
= Dekoelement
- Höhe = 180cm

kein Mindestpreis ■

ZU VERKAUFEN

Lot-Nr. 7**Foliergerät**

- Baujahr: 2004
- Funktion muss getestet werden

Mindestpreis:

Fr. 500.– exkl. ■



ZU VERKAUFEN

Lot-Nr. 11**KS80 Sortierband
inkl. Einfülltrichter**

- Kartoffeln
- Zwiebeln
- Randen
- usw.

Achtung: Anlasser aktuell defekt!**Kein Mindestpreis** ■

ZU VERKAUFEN

Lot-Nr. 16**Saatgut-Beizungstrommel**

Manuell bedienbar

Kein Mindestpreis ■

ZU VERKAUFEN

Lot-Nr. 15**Polyester-Waschbecken**

Länge: 185cm

Breite: 75cm

Kein Mindestpreis ■

ZU VERSCHENKEN

Lot-Nr. 25**Sackwaage "Antik"**Funktioniert aber nicht Eichfähig
= Dekoelement**Gratis – zu verschenken** ■

ZU VERSCHENKEN

Lot-Nr. 8**Kassenschrank**

inkl. Schlüssel ohne Inhalt

Gratis – zu verschenken ■

ZU VERSCHENKEN

Lot-Nr. 26**9x Betonelemente**

Länge: ca. 180cm

Breite: ca. 27cm

Achtung: Abholung am Standort AHP**Gratis – zu verschenken** ■

NEU IM AHP

**von Treiten
nach Kerzers**

Nach der Schliessung in Treiten werden wir ein Teil-Sortiment am Standort AHP in Kerzers weiterführen: ab sofort findet Ihr bei uns:

- Beerenschalen 250gr
- Beerenschalen 500gr
- Früchteschalen 1kg
- Salatbeutel 33x33
- Harasseneinlagen G1
- Harasseneinlagen G2/lfco
- Zuschnitte/Abdeckplastik G3/lfco
- Paloxen-Einlagen
- Stretchfolien



ZU VERKAUFEN

Industrie-Druckluftkompressor Atlas Copco Airpower

Infolge Umzug der Rosenkohlzentrale ist ein Industrie-Druckluftkompressor zu verkaufen.

Marke	Atlas Copco Airpower
Druckluftbehälter	.
Inhalt	750L
Baujahr	2002
Max. zulässiger	.
Arbeitsdruck	16 bar
Spannung	400V
Frequenz	50 Hz, 3 Phasen
Motorleistung	14.8 kW (20PS)
Motor-	.
Geschwindigkeit	2885 U/min
Betriebstemp.	-10 bis +50°C
Gewicht	560kg
Zustand	Gebraucht 1x Aggregat defekt

**Verkauf ab Platz
Kerzers ohne
Garantie, fair an
das höchste
Angebot.**



Patrik Gerber 058 434 36 00 ■



ZU VERKAUFEN

Plastikpaletten

- Restbestand von ca. 25Stk. verfügbar
- Fr. 25.-/Stk. (Einzelbezug)
- abgeholt ab AHP
- ideal für Siloballen
- Speziell: Brandlogo LASE

Patrik Gerber 058 434 36 00 ■



ZU VERKAUFEN

Siebkalibreur

Infolge Umzug der Rosenkohlzentrale ist ein Siebkalibreur zu verkaufen. Besichtigung und Funktionstest vor Ort.

**Verkauf ab Platz Kerzers
ohne Garantie**

Patrik Gerber 058 434 36 00 ■



ZU VERKAUFEN

Kühlanhänger

Infolge Neuanschaffung steht folgender LKW-Anhänger zum Verkauf:

Besichtigung vor Ort möglich:
Bahnhofplatz Kerzers

Bei Interesse:
Tel. 058 434 37 25

Adrian de las Heras ■



ZU VERKAUFEN

Steigförderer

Infolge Umzug der Rosenkohlzentrale ist ein Steigförderband zu verkaufen. Besichtigung und Funktionstest vor Ort.

**Verkauf ab Platz Kerzers
ohne Garantie**



STELLENANGEBOT

Gesucht: Mitarbeitende/r im Produkte-Team 80- 100%

Zur Ergänzung unseres Teams suchen wir am Standort Kerzers per sofort oder nach Vereinbarung eine motivierte, engagierte und initiative Persönlichkeit.

Deine Aufgaben

- Aktive Mitarbeit bei der Anbauplanung, Produktion und Vermarktung von Bohnen und Rosenkohl
- Lead für Produkteinnovationen im Bereich Getreide & Oelsaaten sowie Früchte & Gemüse
- Mitverantwortlich für die Anbauplanung im Bereich Kartoffeln, Getreide und Steinobst sowie Disposition und Kontaktpflege zu Kunden und Produzenten
- Tagesgeschäft sowie allgemeine administrative Tätigkeiten im Produktehandel

Dein Profil

- Abgeschlossene kaufmännische oder landwirtschaftliche Ausbildung
- Kontaktfreudig, teamorientiert und dynamisch

- Selbständig, lernwillig, belastbar und bereit während saisonalen Erntespitzen unregelmässig zu arbeiten
- Gute mündliche Deutsch- und Französischkenntnisse

Deine Vorteile

- Wir bieten dir den Einstieg in eine verantwortungsvolle, vielfältige, interessante und entwicklungsfähige Position in einem erfolgreichen und wachsendem Seeländer Unternehmen
- Deine Stelle enthält viel Raum zur Mitgestaltung und die Möglichkeit die Stv. Funktion des Leiter Produktehandels zu übernehmen
- Es erwartet dich eine familiäre Atmosphäre mit Du-Kultur
- Einen modernen Arbeitsplatz mit neuen Büroräumlichkeiten

Deine Benefits

- Mindestens 5 Wochen Ferien
- Personalrabatte in Form von LANDI Einkaufsgutscheinen
- Eigene Pensionskasse PK fenaco, gute Sozialleistungen
- Vergünstigte Mobile Abonnements inkl. 5 Familienmitglieder
- Jährliche REKA-Checks vergünstigt einkaufen
- Diverse Rabatte auf Krankenkassen Zusatzversicherungen usw.

Kontakt

Patrik Gerber, Leiter Produktehandel
Tel. 058 434 36 14

Melissa Schori, HR Business Partner
Tel. 058 434 00 28

FAZIT

Verina-Fertiggerichte – erstes Fazit

Seit Februar 2025 sind die drei Verina-Fertiggerichte mit Seeländer Proteinpower in unseren Filialen erhältlich. Zusätzlich haben wir sie als Rückvergütungsgeschenk an euch ausgegeben. Hier ein erstes Fazit.

Die Einführung in den TopShops war erfolgreich. Viele Kund:innen zeigten grosses Interesse an den innovativen Produkten und haben diese erworben und degustiert. Alle Gerichte wurden gut abverkauft mit einer leichten Tendenz zu Dörrbohnen mit Speck.

Die Grundidee von Regionalität und schonender, minimaler Verarbeitung ist gut angekommen. Die Produkte sind weiterhin in unseren Top-Shops erhältlich.

Dank zahlreicher Feedbacks arbeiten wir zurzeit an folgenden Anpassungen und Ideen:

- Packungsgrösse: zu klein für eine Familie und zu gross für Einzelpersonen
- Flüssigkeitsmenge: teilweise sind sie noch zu trocken
- Bissfestigkeit: Teilcharge von Kichererbsen und Dörrbohnen mit Kartoffeln waren etwas zu wenig vorgekocht.
- Verpackung: nicht für die Mikrowelle geeignet



STELLENANGEBOT

Aushilfe Produktion

In **Kerzers** suchen wir eine motivierte, flexible und belastbare Aushilfe während der Bohnen-Kampagne 2025

Dauer (befristet):

1.7. – max 31.10.2025

Tätigkeit:

Unterstützung des Produktionsleiters in allen Bereichen während der 6-tägigen Bohnenproduktion pro Woche

- Warenannahme / Warenausgabe
- Personalkoordination
- Packraum usw.

Profil:

- mindestens 18 Jahre alt
- Traktorprüfung
- Staplerprüfung

Patrik Gerber, 058 43 43 614

WIR STELLEN UNS VOR

Oliver Loosli: Bereichsleiter Energie Brenn- und Treibstoffe

Oliver Loosli (1973)
aus Belp,
Anstellung 100% seit 2017

Tätigkeiten bei der LANDI Seeland:

- Verkauf von Brenn- und Treibstoffen (Holz-Pellets, Heizöl, Diesel, Benzin, AdBlue)
- Betreuen des bestehenden Kundenstamms, Akquirieren von Neukunden
- Erledigen der Auftragsabwicklung von der Offerte bis zur Fakturierung
- Betreuung der AGROLA-Tankstellen in Bellmund, Ins, Kerzers und Murten
- diverse administrative Aufgaben

Wieso arbeitest du bei der LANDI:

Ich war zuvor bei der fenaco als Disponent für Holz-Pellets tätig und bin so zur LANDI gekommen. Die LANDI Seeland ist ein innovatives Unternehmen, das viele neue

Projekte umsetzt. Somit ergeben sich ständig neue, interessante Aufgaben. Zudem ist sie ein verlässlicher Arbeitgeber mit guten Sozialleistungen.

Was gefällt dir an der Arbeit:

Mir gefällt der abwechslungsreiche Arbeitsalltag. Es wird nie langweilig im Energiesektor. Die Auswirkungen des Weltgeschehens und der Umwelteinflüsse auf Preis und Verfügbarkeit der Energieträger bringen ständig neue Herausforderungen. Ich mag den Kontakt mit den Kunden und schätze es, wenn durch meine Arbeit die Kundenbedürfnisse erfüllt werden können. Grosse Freude bereitet mir unser schönes Büro im neuen AHP. Es ermöglicht ungestörtes Arbeiten und bietet genügend Platz.

Herausforderungen im Alltag:

Der seit einiger Zeit recht turbulente

Börsenverlauf verlangt nach einer zeitnahen Eingabe der Bestellungen ins System. Eine exakte Arbeitsweise hilft dabei, dass keine Bestellungen vergessen werden.

Ich freue mich für euch tätig zu sein und eure Bedürfnisse bestmöglichst zu erfüllen.



ENERGIE

Sommeraktion Holz-Pellets ab sofort bis 25. Mai 2025

Profitieren Sie bis **zum 25. Mai 2025** von folgenden Vorteilen:

Bestellen Sie Ihre Holz-Pellets mit einem **Rabatt von Fr. 40.– pro Tonne** und terminieren Sie die Auslieferung bis Ende August.

Wenn wir Ihre Bestellung bis Ende Juli ausliefern dürfen, erhalten Sie eine **AGROLA Geschenkkarte im Wert von Fr. 20.–**.

Die **Lagerraum-Reinigung** bieten wir Ihnen während der Aktion für **nur Fr. 199.–** statt Fr. 250.– an.

Mit etwas Glück erhalten Sie zudem Ihre **nächste Lieferung in gleichem Umfang gratis**.

AGROLA verlost unter allen Bestellungen im Aktionszeitraum 2 Gratis-Lieferungen fürs kommende Jahr (max. 10 Tonnen)

Die Bestellung können Sie direkt auf unserer Homepage landiseeland.ch eingeben. Bei Fragen sind wir unter der Nummer 058 434 36 17 gerne für Sie da



ENERGIE

Setzen auf Swissness

AGROLA ist ein Schweizer Unternehmen. Mitunter aus diesem Grund....

...setzen wir auf Schweizer Pellets aus Schweizer Holz

...verkaufen wir Holz-Pellets von unseren Hauptlieferanten, der Tschopp Holzindustrie in der Zentralschweiz und der Bartholdi Pellets in der Ostschweiz

Helfen Sie mit, dass die Wertschöpfung und damit auch die Arbeitsplätze in der Schweiz bleiben.

Denken Sie daran, rechtzeitig Ihr Lager zu füllen. Bestellungen oder Offertenanfragen nehmen wir gerne entgegen:

Tel. 058 434 36 17

TOP Angebote

UFA-Hobbytierfutter

gratis 1 UFA-Outdoorjacke

bei Bezug ab 100 kg
UFA-Kaninchenfutter Hobby
UFA-Geflügelfutter Hobby

bis 31.05.25



Jetzt aktuell

UFA-Produkte für Rindvieh

Immunity für ein starkes Immunsystem

- MINEX 971 / 972 / 977 Immunity
Spezifisch für jedes
Laktationsstadium
- UFA 191 / 291 Immunity
Für Galt- und Jungtiere
- UFA 990-W Immunity
Konzentrat für jede Ration
- UFA 266 EXTRA Immunity
Für die Galtphase
- TMR 1015 / 1017 / 2017 Immunity
Mineralsalz für den Mischwagen
all-in-one

Stress vermeiden und Entzündungen lindern

- UFA Boli-Immun
- UFA 220 ProRumin

Insektenbelastung verringern

- UFA 191 Immunity Flyless
- UFA-Mineralleckstein Anti-Insect
- CAKE BLOC Flyless

ufa.ch

UFA-FUTTERMITTEL

Mineralpower für Weidetiere

Um alle Tiere in der bevorstehenden Weidesaison bedarfsgerecht zu versorgen, ist es lohnenswert, sich mit den passenden CAKE BLOCs einzudecken. Die UFA hat für die verschiedensten Bedürfnisse die passende Leckschale.

Den Plagegeister den Kampf ansagen

Eine hohe Fliegenbelastung beeinträchtigt das Wohlbefinden und die Leistungsfähigkeit von Weidetieren erheblich. Durch Zecken können Krankheiten übertragen werden wie beispielsweise Weidefieber, Coxiellose oder Anaplasmosen. Ziel ist es, den Befall mit Fliegen und Zecken möglichst gering zu halten.

Mit Knoblauch gegen Fliegen

CAKE BLOC Flyless eignet sich für Galtkühe, Mutterkühe, Rinder und Schafe. Der enthaltene Knoblauch hält Fliegen und andere Ektoparasiten wie Zecken oder Läuse fern. Dadurch sind die Tiere weniger gestresst und ihre Immunität wird gestärkt.



CAKE BLOC Ovina Herbaplus

- Erhöhte Widerstandskraft
- Unterstützt das Immunsystem

CAKE BLOC Junior

- Unterstützt die Pansenaktivität
- Fördert die Fruchtbarkeit und die Immunität

CAKE BLOC Ferien

- Reich an Spurenelementen, Vitaminen
- Stärkt das Immunsystem
- Verbessert die Kolostrumqualität

CAKE BLOC Natur Herbaplus

- Hoher Magnesiumgehalt
- Bessere Widerstandskraft gegen Parasiten

Ihre Futter-Beraterin



Sabrina Feller

Beratung Futtermittel
058 434 36 01

Ihr UFA-Berater



Simon

Schurtenberger

Rindviehspezialist
079 530 80 05

Ihr UFA-Berater



Markus Spycher

Schweinespezialist
079 153 46 69

Ihr UFA-Berater



Raphael Graf

Kälberspezialist
079 677 43 96

Ihr HYPONA-Berater



Simon Lepori

Pferdespezialist
079 300 78 72

Ihr UFA-Berater



Beat Schwestermann

Geflügelspezialist
079 540 03 00