

2026 Info printemps

- ▶ **Nouvelle ordonnance sur les produits phytosanitaires**
- ▶ **Permis de traiter digital**
- ▶ **Mélanges de gazon UFA**
- ▶ **Mélanges de fleurs sauvages UFA**
- ▶ **Engrais minéraux**
- ▶ **Engrais organiques et biostimulants**
- ▶ **Assortiment de terreaux UFA**
- ▶ **UFA Substrat sableux DIN**

Chères lectrices, chers lecteurs,

Le printemps approche à grands pas ! Commencez à régénérer votre gazon et planifiez la pose d'une nouvelle pelouse.

Avant de commencer, profitez de parcourir cette brochure et de découvrir les principales nouveautés. Apprenez-en davantage sur les nouvelles méthodes d'utilisation des produits phytosanitaires et sur la manière dont vous pourrez continuer à tirer le meilleur parti de votre gazon grâce à nos produits innovants.

Nous vous souhaitons une saison réussie et vous accompagnons avec passion et compétence dans l'entretien de votre pelouse.

Joseph Girardin

Adresse de contact :

LANDI ArcJura SA
Route de Moutier 62
2800 Delémont
info@landiarcjura.ch
www.landiaarcjura.ch

Contact :

LANDI Delémont, Daniel Schmid
daniel.schmid@landiarcjura.ch,
Téléphone 058 434 16 20

LANDI Alle, Alain Bouteloup
alain.bouteloup@landiarcjura.ch,
Téléphone 058 434 16 10

LANDI Saignelégier, Claude Boillat
claud.boillat@landiarcjura.ch,
Téléphone 058 434 16 40

LANDI Courtelary

courtelary.agro@landiarcjura.ch, Tél. 058 434 16 50

LANDI Moutier

moutier.agro@landiarcjura.ch, Tél. 058 434 16 38

Vente et livraison : Semences UFA Lyssach

Conseiller de vente ESPACES VERTS :

Christian Gloor

christian.gloor@fenaco.com, Téléphone 079 588 49 47

Nouvelle ordonnance sur les produits phytosanitaires à partir du 01.01.2027

L'entretien des pelouses sans herbicides prend une importance croissante dans le domaine de l'horticulture en raison de la révision de l'ordonnance sur la protection des végétaux (OPV). Dans les zones urbaines en particulier, des restrictions plus strictes s'appliqueront sur l'utilisation des produits phytosanitaires à partir du 1er janvier 2027, ce qui limitera fortement ou interdira l'utilisation d'herbicides sur de nombreux espaces publics et privés. Il sera donc nécessaire de mettre en œuvre des stratégies d'entretien alternatives.

L'accent est mis sur la prévention grâce à un gazon dense et vigoureux. Un entretien adapté au site et un apport constant en nutriments de bonne qualité et équilibrés favorisent la compétitivité des graminées par rapport aux herbes indésirables. Outre un apport en nutriments adapté aux besoins, l'utilisation ciblée de fertilisants pour plantes afin d'augmenter la résistance au stress gagne en importance.



Les mesures d'entretien des pelouses gagnent en importance

En complément, l'entretien mécanique est essentiel. Un régime de tonte régulier, une scarification ou une aération ciblée ainsi qu'un sursemis favorisent un gazon dense et fermé. Les zones dégarnies doivent être systématiquement réensemencées afin d'éviter le développement des adventices.

En résumé, l'entretien des pelouses sans herbicides en zone urbanisée exige une interaction stratégique entre le renforcement des plantes, les mesures d'entretiens mécaniques et une gestion professionnelle adaptée. Cela permet de respecter correctement le cadre légal tout en maintenant durablement des surfaces engazonnées fonctionnelles.

Régulation des adventices dans le gazon – quelle suite ?

Jusqu'au **31.12.2026**, les adventices à feuilles larges dans le gazon peuvent être traitées avec la combinaison éprouvée de **Proclean Turf Duo** et **Starane Max**.

À partir du **01.01.2027**, seul **Proclean Turf Duo** ou **Duplosan KV Kombi** seront encore autorisés pour la lutte contre les adventices, dans le respect des exigences légales strictes.



Les prescriptions en vigueur selon l'Office fédéral de l'agriculture (OFAG) doivent être respectées et appliquées. Les dispositions actuelles sont disponibles sur psm.admin.ch/fr/produkte ou directement via le QR code.

Demandez dès maintenant votre permis de traiter numérique !

À partir de 2027, toute personne souhaitant acquérir des produits phytosanitaires (pph) à titre professionnel ou commercial devra disposer des connaissances spécialisées requises et présenter, lors de chaque achat, un permis de traiter valide et enregistré.

Important

- ▶ Le permis de traiter devient numérique et sera accessible en tout temps sur votre téléphone portable.
- ▶ Chaque entreprise doit compter au moins une personne disposant d'un permis valide. Cette personne est responsable de l'achat et de l'utilisation des produits phytosanitaires (pph).
- ▶ Les autorisations reconnues depuis 1993 peuvent être converties en permis numérique jusqu'au **30.06.2026**.
- ▶ De nombreux diplômes professionnels (par ex. horticulteur/-trice CFC) sont reconnus pour l'échange.

Échange d'une autorisation professionnelle reconnue contre le permis numérique.

Je possède une autorisation professionnelle selon l'ancien droit ou je dispose d'un diplôme reconnu. (Horticulteur/-trice CFC obtenu avant le 31.12.2025)



Du 3 janvier au 30 juin 2026: échange vers le nouveau format numérique sans cours ni examen.

Demande à déposer sur le site internet FaBe-PSM et téléchargement du justificatif. Après vérification de la demande, réception de l'autorisation professionnelle personnelle (permis) dans l'application. **Toute personne manquant le délai d'échange devra obtenir une nouvelle autorisation professionnelle en passant un examen.**



Validité du nouveau permis: 5 ans.

Heures de formation continue obligatoires à accomplir dans un délai de 5 ans:
Horticulture: 6 heures

Durant la première période de formation continue, les délais suivants s'appliquent:

Permis obtenu avant 2000: formations continues à accomplir d'ici fin 2029

Permis obtenu après 2000: formations continues à accomplir d'ici fin 2031

Si le permis n'est pas renouvelé avant son échéance, il perd automatiquement sa validité.

Je ne possède pas de permis et dois en acquérir un nouveau.



Participation à un cours avec examen écrit et pratique, ou obtention d'un diplôme de formation avec examen séparé. Les cours sont publiés 60 jours à l'avance. L'examen peut être passé auprès de nombreuses institutions spécialisées.

Toutes les informations relatives à la nouvelle autorisation professionnelle sont disponibles sur le site web
<https://www.permis-pph.admin.ch/fr>



Mélanges de gazon pour un semis réussi

L'utilisation de semences de gazon de haute qualité est décisive pour le succès durable des nouveaux semis et des semis de régénérations. Même si nos mélanges phares portent le même nom depuis des années, nous affinons leur composition en fonction des dernières découvertes scientifiques et de nos propres essais.

UFA Régénération Highspeed



Rénovations de gazons familiaux et de places de sport

- ▶ Levée rapide et gazon très résistant
- ▶ Germination de *Poa pratensis* en 10 à 14 jours grâce au traitement Highspeed
- ▶ **Rapidement dense et résistant**

UFA PRIMERA Highspeed



Mélange pour nouveaux semis pour tout type de surface

- ▶ Couverture rapide, très bonne concurrence sur les herbes indésirables
- ▶ **Grande robustesse et résistance aux maladies**
- ▶ Faible tendance au feutrage

UFA Ombre



Pour nouveaux semis et sursemis en zones ombragées

- ▶ Avec 6% de pâturin couché (*Poa supina*)
- ▶ **Dense grâce au pâturin couché stolonifère**
- ▶ Idéal pour les sols humides
- ▶ Peut étouffer la mousse à long terme

UFA Robustico



Gazon de type méditerranéen

- ▶ Contient 80% de variétés de fétuques élevées résistantes à la sécheresse et à enracinement profond
- ▶ Supporte un régime d'arrosage réduit
- ▶ **Gazon résistant au piétinement, vert foncé, graminées à feuilles moins fines**

Gazon en rouleau – dérouler au lieu de semer

UFA Placage PRIMERA



Facile – Rapide – Professionnel

- ▶ Composé à partir d'un mélange de graminées de premier choix
- ▶ Facile à poser
- ▶ Gazon utilisable après 2 à 3 semaines
- ▶ Possibilité de pose toute l'année, sauf lors de gel
- ▶ Pour les nouvelles installations et les rénovations de gazons

UFA Gazon fleuri en rouleaux CH-G



Gazon fleuri riche en espèces avec 100% d'écotypes CH

- ▶ Pour les gazons à usage extensif
- ▶ Ne contient pas d'espèces à racines pivotantes
- ▶ La diversité des espèces peut être augmentée avec des plantes vivaces sauvages en pot

Détails sur les
mélanges : Catalogue
ESPACES VERTS 2026
Pages 8 à 17

Pour toutes demandes ou commandes, n'hésitez pas à nous contacter
Semences UFA Lyssach, Téléphone 058 433 69 18 ou profgruen.lyssach@fenaco.com

Création de prairies fleuries : réussir en peu de temps

Des essais ont montré que la proportion de graminées et de fleurs est déterminante pour la rapidité avec laquelle une prairie fleurie devient une surface de référence attrayante. Plus la part de fleurs est élevée, plus les différentes espèces peuvent s'implanter rapidement et de manière sûre.

Le surcoût en vaut la peine : il agit comme un accélérateur. Cela réjouit non seulement le client final, mais aussi les insectes indigènes.

Un mélange de fleurs sauvages avec une proportion plus faible en fleurs peut rattraper son retard après quelques années. Toutefois, en cas de contrainte de temps, il est préférable d'opter pour des mélanges initiaux :

UFA Gazon fleuri CH-i-G

Le plus fleuri

- ▶ Part de fleurs plus élevée que le mélange UFA Gazon fleuri CH-G.
- ▶ Idéal pour les petites surfaces et les conversions.
- ▶ Pour les sites humifères, pas d'appauvrissement du sol nécessaire.

UFA Prairie fleurie du Jubilé CH-55-G

La plus riche des prairies

- ▶ Prairie fleurie la plus riche en espèces, avec la plus forte proportion de fleurs (>55%).
- ▶ Pour les petites surfaces et les revalorisations, permet d'obtenir des surfaces de référence de premier ordre.
- ▶ Pour les sites humifères, pas d'appauvrissement du sol nécessaire.

UFA Fleurs sauvages en pots CH – Encore plus rapidement en floraison

Sur les sites pauvres, un nouveau semis lève très lentement. Une plantation complémentaire de vivaces sauvages permet d'accélérer le succès. Les vivaces sauvages peuvent être utilisées de manière très variée.

- ▶ Il est possible de favoriser des espèces cibles. Même celles qui sont peu compétitives ont ainsi une chance de s'établir.
- ▶ Les nouveaux semis peuvent être complétés par des vivaces et fleurissent déjà l'année de plantation.
- ▶ Les petites surfaces peuvent être immédiatement transformées grâce à une plantation pure.
- ▶ Les vivaces sauvages peuvent aussi être utilisées là où aucune préparation du sol n'est possible (p. ex. en pente raide).
- ▶ Les bacs et jardinières de balcon se transforment rapidement en paradis fleuris pour les insectes.
- ▶ Les surfaces en bord de route et les pieds d'arbres deviennent nettement plus riches en espèces.



Processus de commande

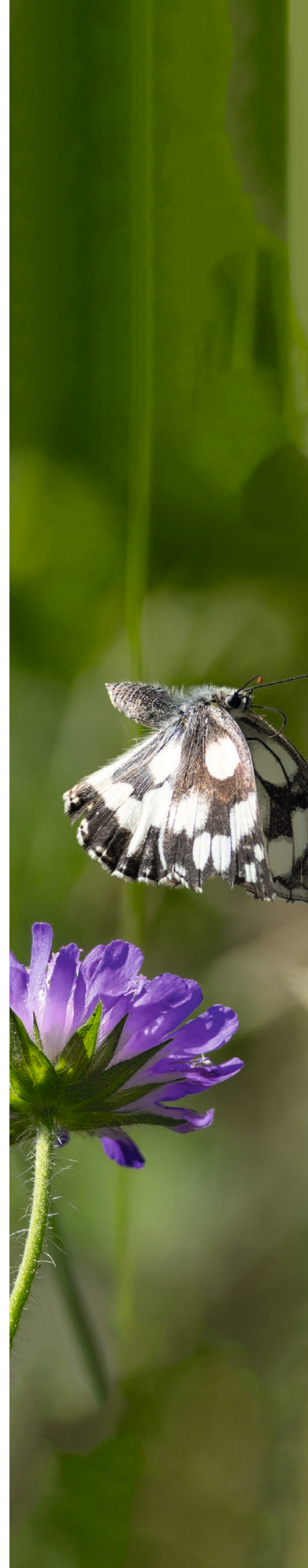
Faites-nous part de vos souhaits. Indiquez-nous les conditions du site et nous composerons pour vous la communauté végétale adaptée. Chaque vivace est facturée au même prix, qu'il s'agisse d'une espèce coûteuse ou bon marché. La livraison directe sur le chantier est comprise dans le prix.

Mettez des accents fleuris avec nos plantes en pots !

Pour toutes demandes ou commandes, n'hésitez pas à nous contacter par téléphone au 058 433 67 99 ou par mail à espacesverts@fenaco.com.



Détails sur les mélanges :
Catalogue ESPACES
VERTS 2026
Pages 7 et 20 à 43



Engrais minéraux universels

**Landi
AGRO**

GreenPower IDEAL

N-P-K-Mg: 19-8-16-1.8
Convient pour: rénovations de gazon, nouveaux semis,
fumure d'entretien et gazon en rouleaux
Durée d'action: 3 mois,
contient 53% d'azote longue durée
Dosage: 25–50 g/m²



Avantages des engrais pour gazon GreenPower

La libération des éléments nutritifs dépend de la température; la libération d'azote s'adapte donc continuellement à la croissance du gazon. Grâce à l'enrobage, l'azote est protégé contre le lessivage, même en cas de fortes pluies. De même, la technologie d'enrobage protège des brûlures en cas de températures élevées et de sécheresse. L'enveloppe polymère (en cire et résine) est biodégradée par l'activité du sol.

- ▶ Fertilisation hautement efficace
- ▶ Moins de déchets de tonte
- ▶ Bon développement des racines et gazon robuste en cas de sécheresse
- ▶ Granulés ronds sans poussière



Proposition d'engrais pour le gazon d'agrément

| Période | Engrais | Composition NPK | Quantité |
|------------------------|-------------------------|-----------------|------------------------|
| Fin mars / début avril | GreenPower IDEAL | 19-8-16-1.8 Mg | 35–45 g/m ² |
| Fin mai | GreenPower IDEAL | 19-8-16-1.8 Mg | 35–45 g/m ² |
| Mi / fin août | GreenPower IDEAL | 19-8-16-1.8 Mg | 30–40 g/m ² |

**Landi
AGRO**

Engrais anti-mousse Greentec engrais ferreux + 9 Fe

N-P-K: 4-0-14 + 9 Fe (sulfate de fer)
Dosage: 30–40 g/m²



Engrais ferreux fiable au printemps et en automne

- ▶ Favorise une croissance rapide et un bon reverdissement, même à basses températures
- ▶ La mousse est éliminée de manière efficace
- ▶ Une légère pluie ou un faible arrosage favorise une action optimale et rapide
- ▶ La teneur élevée en potasse confère aux graminées une bonne résistance à l'hiver

La mousse devient noire dans la semaine qui suit l'épandage et s'élimine facilement par scarification après environ deux semaines.

Engrais organiques polyvalents

EVER 7 **BIO**

N-P-K-Mg: 7-4-7-1.2

Convient pour: les nouveaux semis et la fumure d'entretien

Durée d'action: 4–10 semaines,
contient 55% de matières organiques

Dosage: 40–70 g/m²



Avantages des engrais EVER

Les engrais EVER sont fabriqués à base de l'activateur de sol VEGEVERT. Grâce à l'activité biologique élevée de l'engrais, les organismes du sol sont nourris en plus des plantes. Les microorganismes utiles réduisent en outre l'activité des organismes pathogènes des plantes. Les plantes sont ainsi plus résistantes et moins souvent touchées par des maladies fongiques.

- ▶ Permettent une croissance saine et constante
- ▶ Favorisent les microorganismes utiles dans le sol
- ▶ Soutiennent la décomposition du feutre
- ▶ Le biostimulant racinaire OSIRYL favorise la croissance des racines
- ▶ Conviennent aux pelouses équipées de robots tondeuses

Biostimulants

Notre gamme certifiée bio

En accompagnement d'une bonne nutrition organique, les biostimulants augmentent encore le renforcement des gazons en cas de stress.

UFA Seaweed

Renforcement naturel des plantes à partir d'algues marines fraîches

- ▶ Renforce les graminées en cas de sécheresse, favorise la croissance des racines et active les organismes du sol
- ▶ 10–30 l/ha dans 400 l d'eau



Osiryl Fer

Biostimulant racinaire à base de fer chélaté

- ▶ Stimule la croissance racinaire pour une meilleure résistance aux stress et à la sécheresse, reverdissement rapide grâce au fer
- ▶ 20–30 l/ha dans 500 l d'eau



Landi
AGRO

Disponible dans votre LANDI-Centre
de compétences ESPACES VERTS

Détails sur les engrais
organiques et
biostimulants : Catalogue
ESPACES VERTS 2026
Pages 52 et 66



Terreaux UFA – Assortiment élargi



Landi AGRO

UFA Terre à gazon

- ▶ Terreau idéal pour top dressing sans tourbe

Landi AGRO

UFA Terre à gazon Extra

- ▶ Terreau pour gazon à structure stable pour égaliser les irrégularités plus prononcées

Landi AGRO

UFA Terreau pour bacs et terrasses

- ▶ Pour la plantation de grandes plantes en pot

Landi AGRO

UFA Terreau pour jardins et massifs

- ▶ Terre universelle pour empoter et planter

Landi AGRO

UFA Terreau sans tourbe

- ▶ Terreau universel pour empoter et planter

UFA Substrat sableux

UFA Substrat sableux est composé de 75% de sable du Rhin pauvre en chaux et de 25% de sable de basalte.

Caractéristiques

- ▶ Conforme à la norme DIN 18035/4 pour la construction de terrains de sport.
- ▶ Bonne perméabilité à l'eau et capacité élevée de rétention en eau.
- ▶ Permet une levée rapide du mélange UFA Régénération Highspeed.

Utilisation

Idéal pour les rénovations de zones de but et les rénovations de gazon (5 à 10 l/m²).

Unité de vente

Big Bag à 1'000 kg



Landi AGRO

Raclette à gazon **NOUVEAU**

La raclette à gazon est parfaite pour répartir uniformément, aplanir, lisser et tasser UFA Terre à gazon lors d'une rénovation.

- ▶ Dimensions : 80 cm × 30 cm
- ▶ Manche non inclus
- ▶ Manche disponible dans votre LANDI



Détails et informations sur nos produits : Catalogue ESPACES VERTS 2026, dès page 58

Landi AGRO

Disponible dans votre LANDI-Centre de compétences ESPACES VERTS