

Bestimmen der optimalen Silomaisreife

1 Schätzen des Kolbenanteiles. Ernten Sie mehrere Pflanzen zufallsmässig mit Hilfe einer Waage, wägen Sie die ganzen Pflanzen und die Kolben ab. Danach das Verhältnis ausrechnen: $\text{Gewicht Kolben} / \text{Gewicht Total} = \% \text{ Kolben}$
 40 % = schwach, bei schwierigen Verhältnissen (Trockenheit, früher lager, Bodenstruktur, schwache Düngung) oder bei einer zu hohen Saatedichte.

50 % = mittel, bei normalen Verhältnissen und optimaler Saatedichte.

60 % = hoch, bei günstigen Verhältnissen (Regelmässige Kölben und gut gefüllt)

2 Schätzen der Trockensubstanz der Stängel und Blätter. Stängel der Länge nach aufschneiden und zwirren.

21 % = Beim Auszwirren fliesst Saft. Die Blätter sind noch grün.

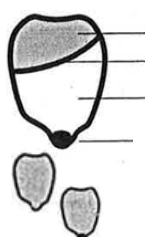
24 % = Beim Auszwirren ist es feucht. Die Blätter sind gelblich.

27 % = Beim Auszwirren hat es fast keine Feuchtigkeit mehr. Die Blätter sind braun.

3 Schätzen der Trockensubstanz des Kolbens

% TS im Korn

35 %	¼	
40 %	1/3	
45 %	½	
50 %	2/3	
55 %		
60 %		Schwarzer Punkt



Das Maiskorn der Länge nach aufschneiden

Das Korn lässt sich zerquetschen

Milchig-teigförmig

Nur die untere Hälfte ist noch milchig

Korn teilweise fest

Korn überwiegend hart

Korn ist hart

1 Schätzen des Kolbenanteils in %	2 Schätzen der TS-Blätter und Stängel	3 Schätzen der TS des Kolbens					
		35 %	40 %	45 %	50 %	55 %	60 %
40 % = schwach	21 %	25	25.9	26.7	27.3	27.9	28.4
	24 %	27.5	28.6	29.5	30.3	31	31.6
	27 %	29.7	31	32.1	33.1	33.9	34.6
50 % = mittel	21 %	26.3	27.5	28.6	29.6	30.4	31.1
	24 %	28.5	30	31.3	32.4	33.4	34.3
	27 %	30.5	32.2	33.8	35.1	36.2	37.2
60 % = hoch	21 %	27.6	29.4	30.9	32.2	33.4	34.4
	24 %	29.6	31.6	33.3	34.9	36.3	37.5
	27 %	31.3	33.5	35.5	37.3	38.9	40.3

Wie liest man die Tabelle: **Was muss ich unternehmen?**

Abwarten

Ideale Ernte

Sofortige Ernte

Bemerkungen und Empfehlungen

- Bei weniger als 28 % TS in einem normalen Jahr erhöht sich der TS-Gehalt um einen Punkt alle drei Tage
- Unter Trockenheit und Wärme erhöht sich der TS-Gehalt um einen Punkt pro Tag
- Ist der TS-Gehalt der Blätter und Stängel höher als 24 %, lohnt es sich, feiner zu hacken, um die Konservierung und Futteraufnahme zu verbessern
- Ist der TS-Gehalt tiefer als 28 % und der Mais muss geerntet werden, dann muss der Schnitt um 20-30 cm erhöht werden
- In notreifen Situationen, wenn die Blätter und Stängel ausgetrocknet sind, dann unterschätzt die Tabelle den realen TS-Gehalt