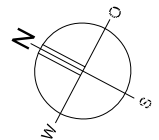
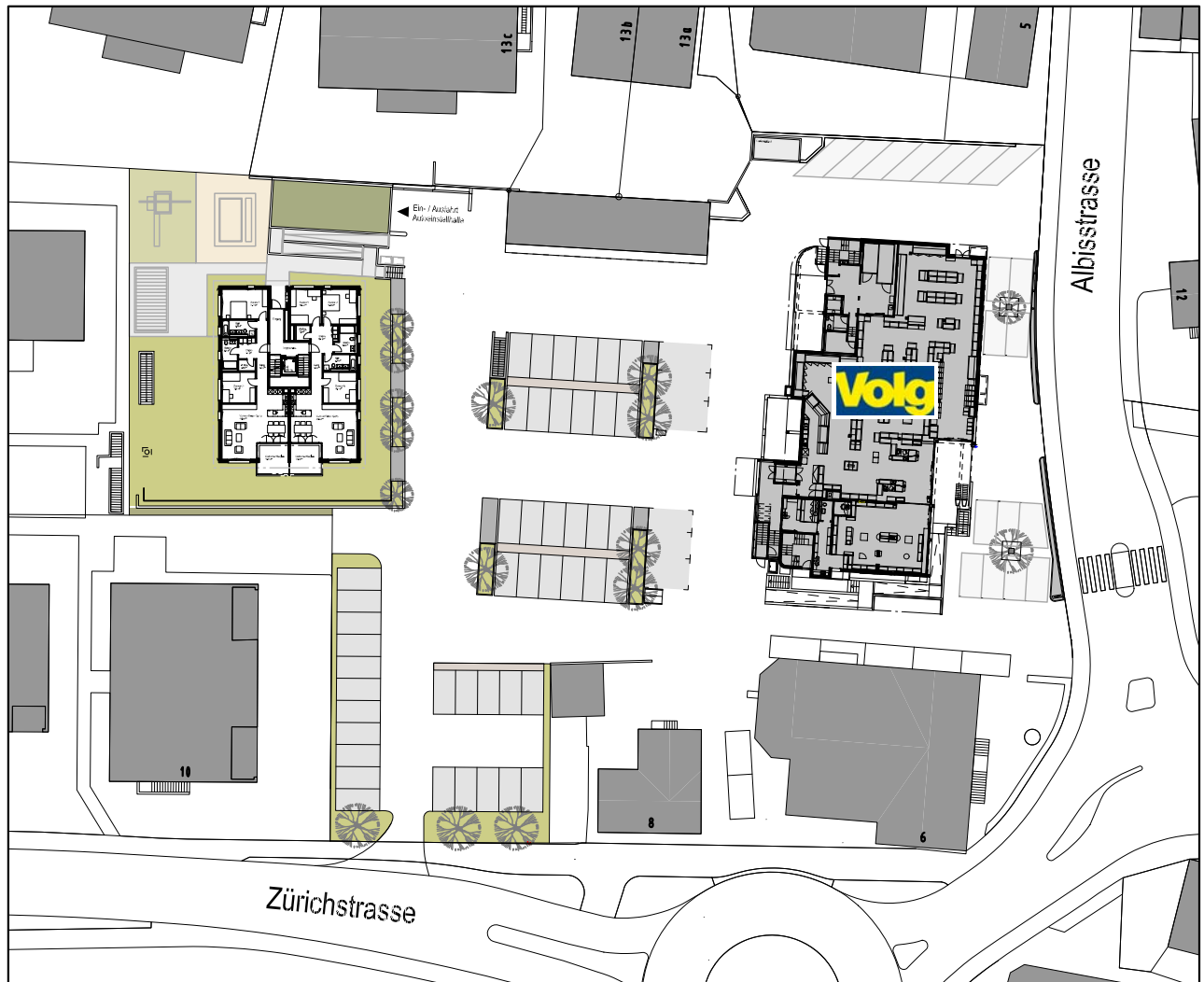


Mehrfamilienhaus

Albisstrasse 3a - 8932 Mettmenstetten

Situation



Mehrfamilienhaus
Albisstrasse 3a - 8932 Mettmenstetten

Ansichten



Südfassade



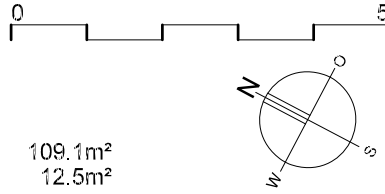
Westfassade

Mehrfamilienhaus

Albisstrasse 3a - 8932 Mettmenstetten

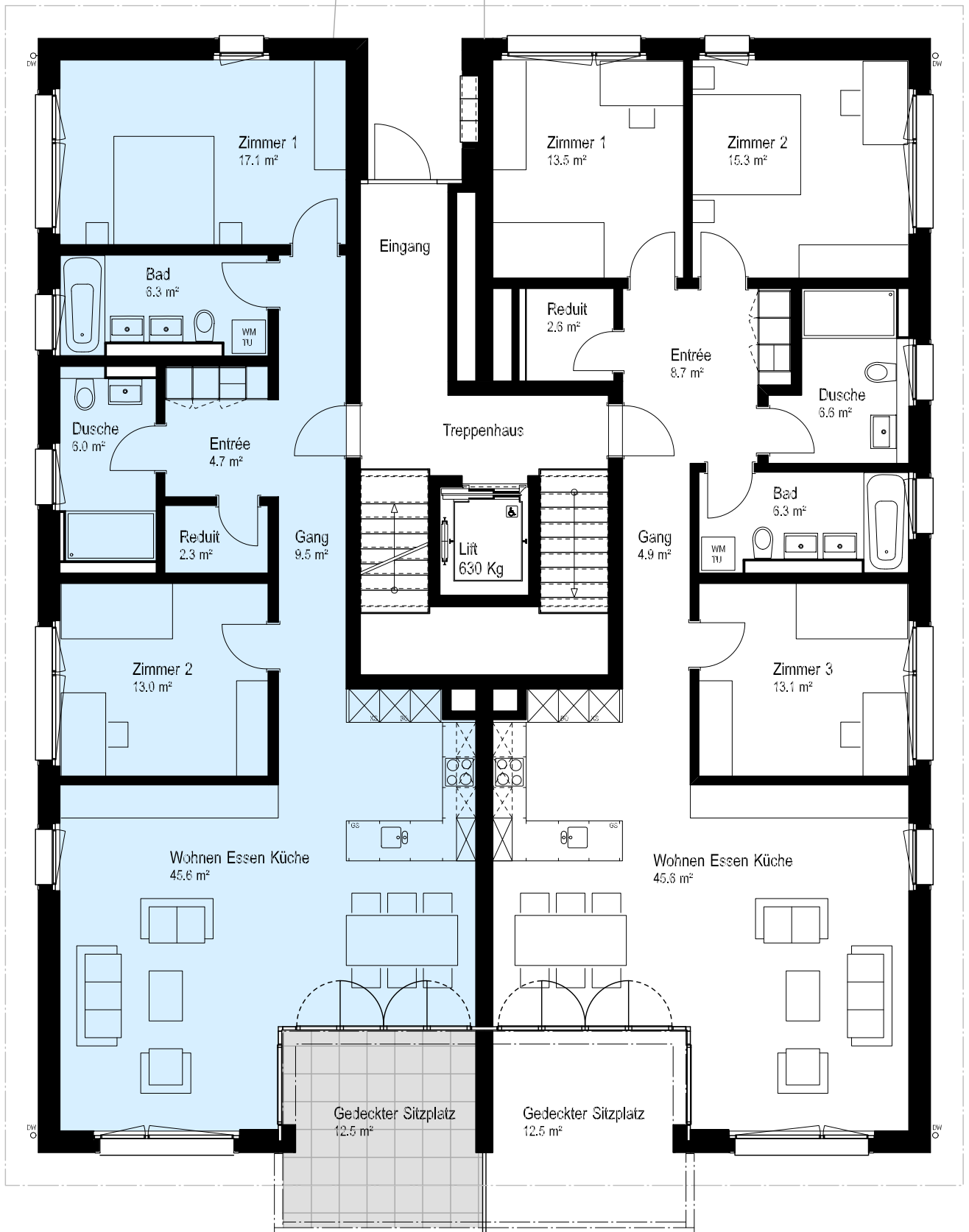


Grundriss Erdgeschoss



Wohnung 1
3½-Zimmer Wohnung

Fläche:
Wohnung (BGF) 109.1m²
Balkon 12.5m²

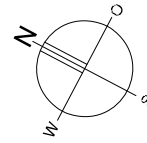


Mehrfamilienhaus

Albisstrasse 3a - 8932 Mettmenstetten



Grundriss Erdgeschoss



Wohnung 2
4 1/2-Zimmer Wohnung

Fläche:
Wohnung (BGF) 122.1m²
Balkon 12.5m²

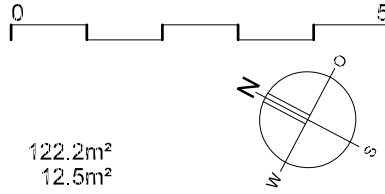


Mehrfamilienhaus

Albisstrasse 3a - 8932 Mettmenstetten

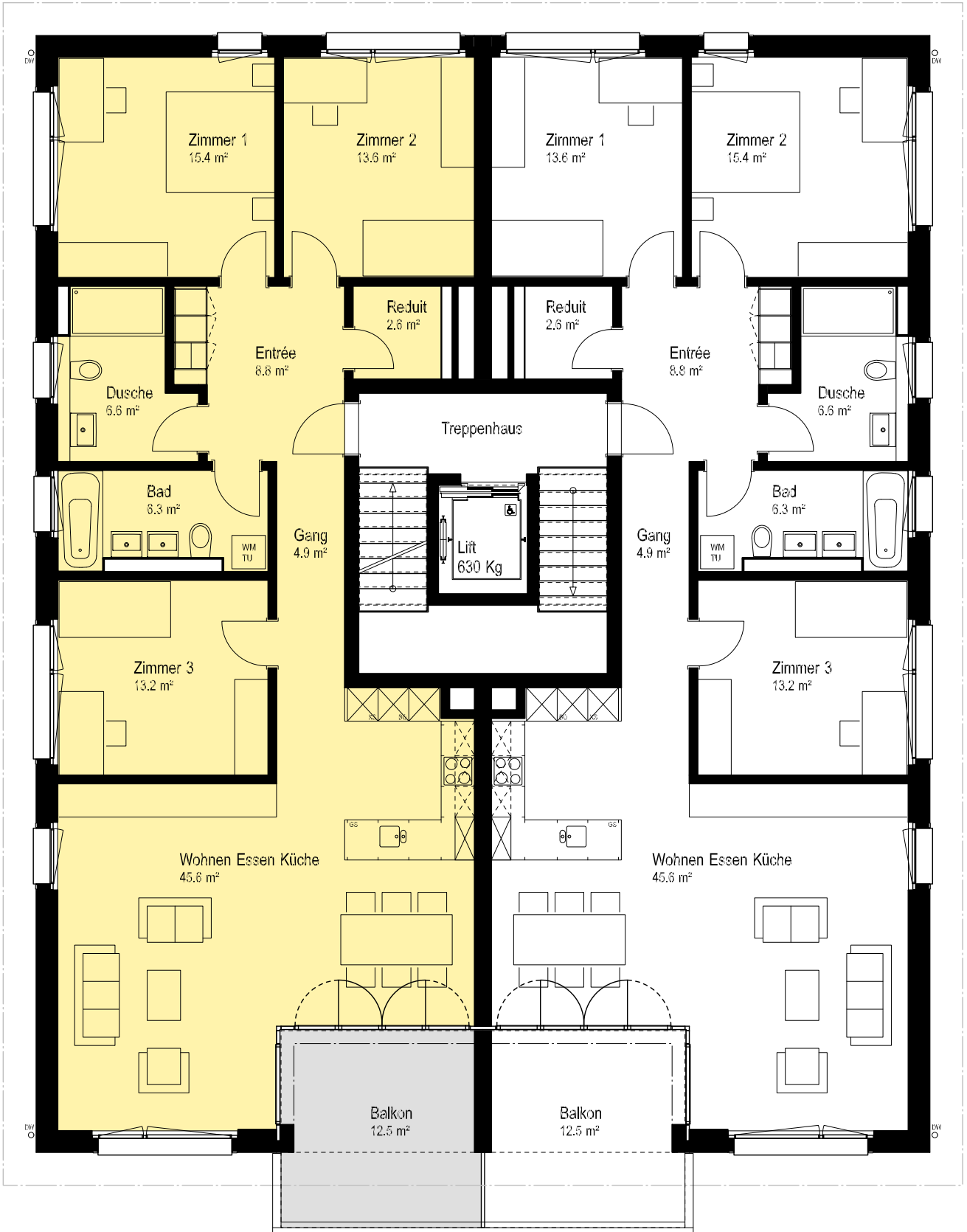


Grundriss 1. Obergeschoss



Wohnung 3
4 1/2-Zimmer Wohnung

Fläche:
Wohnung (BGF) 122.2m²
Balkon 12.5m²

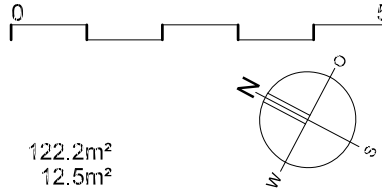


Mehrfamilienhaus

Albisstrasse 3a - 8932 Mettmenstetten

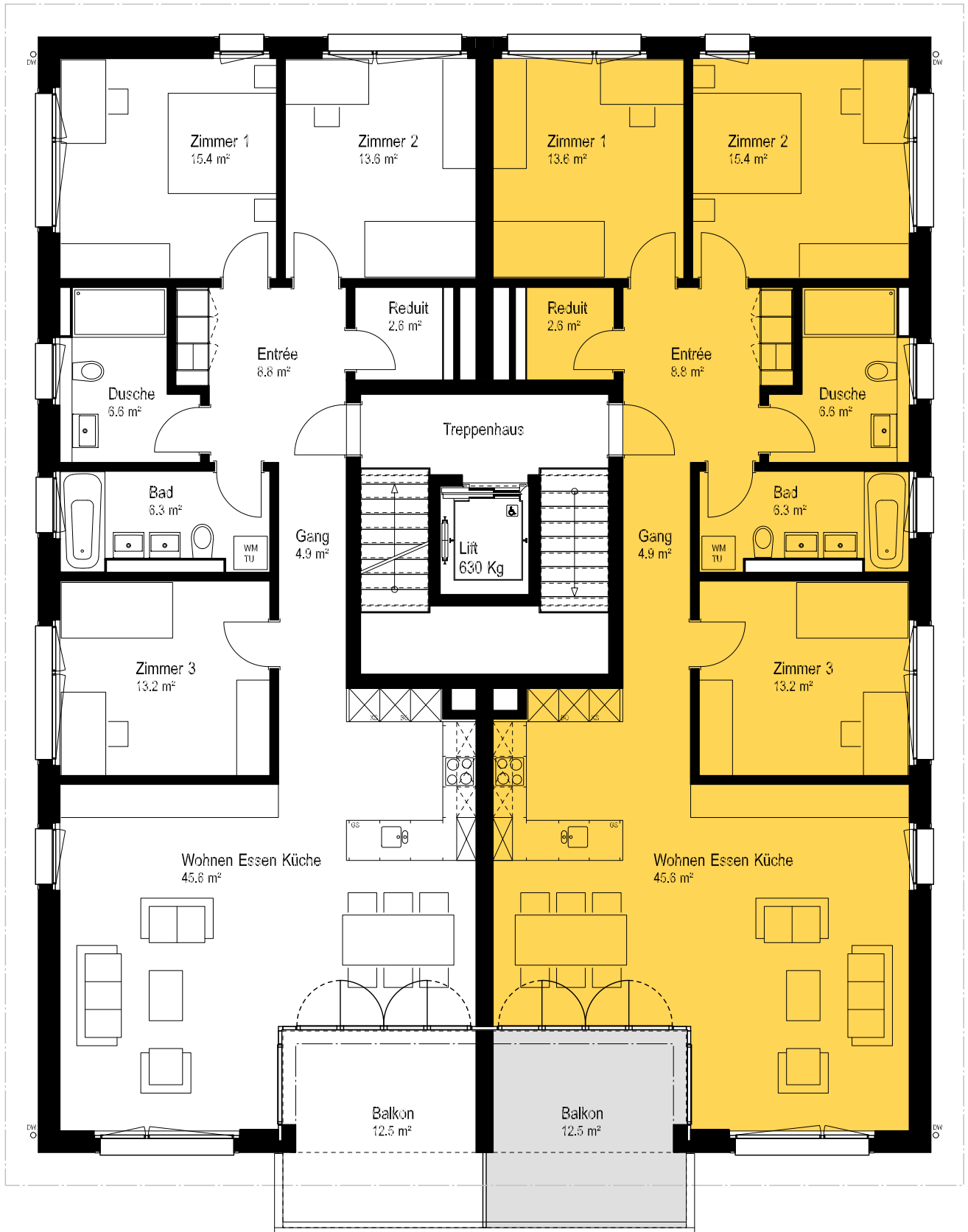


Grundriss 1. Obergeschoss



Wohnung 4
4½-Zimmer Wohnung

Fläche:
Wohnung (BGF) 122.2m²
Balkon 12.5m²

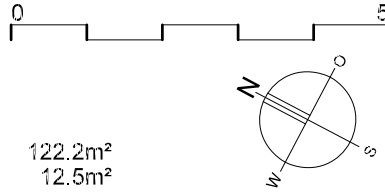


Mehrfamilienhaus

Albisstrasse 3a - 8932 Mettmenstetten

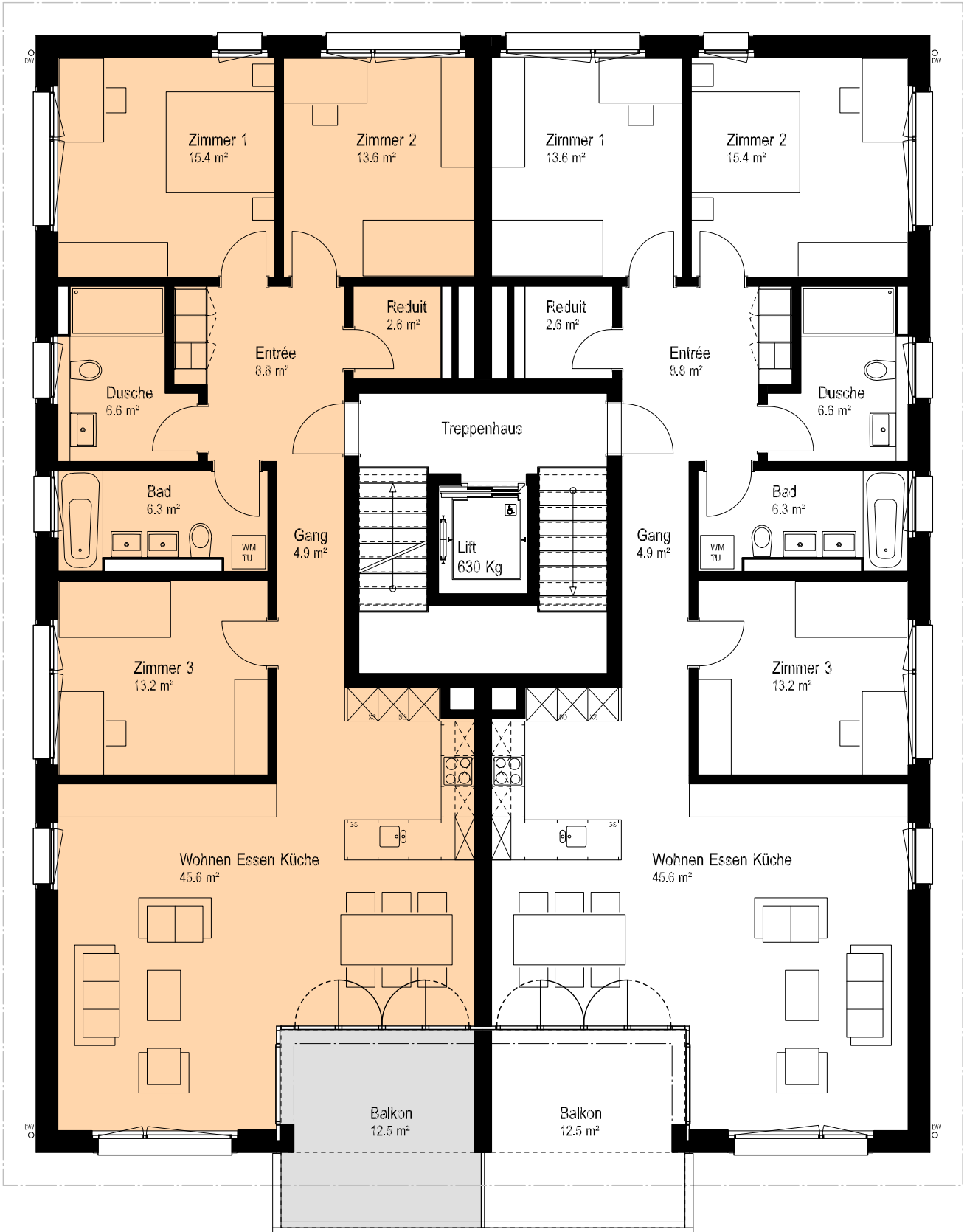


Grundriss 2. Obergeschoss



Wohnung 5
4 1/2-Zimmer Wohnung

Fläche:
Wohnung (BGF) 122.2m²
Balkon 12.5m²

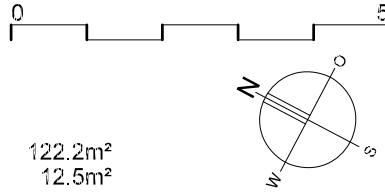


Mehrfamilienhaus

Albisstrasse 3a - 8932 Mettmenstetten

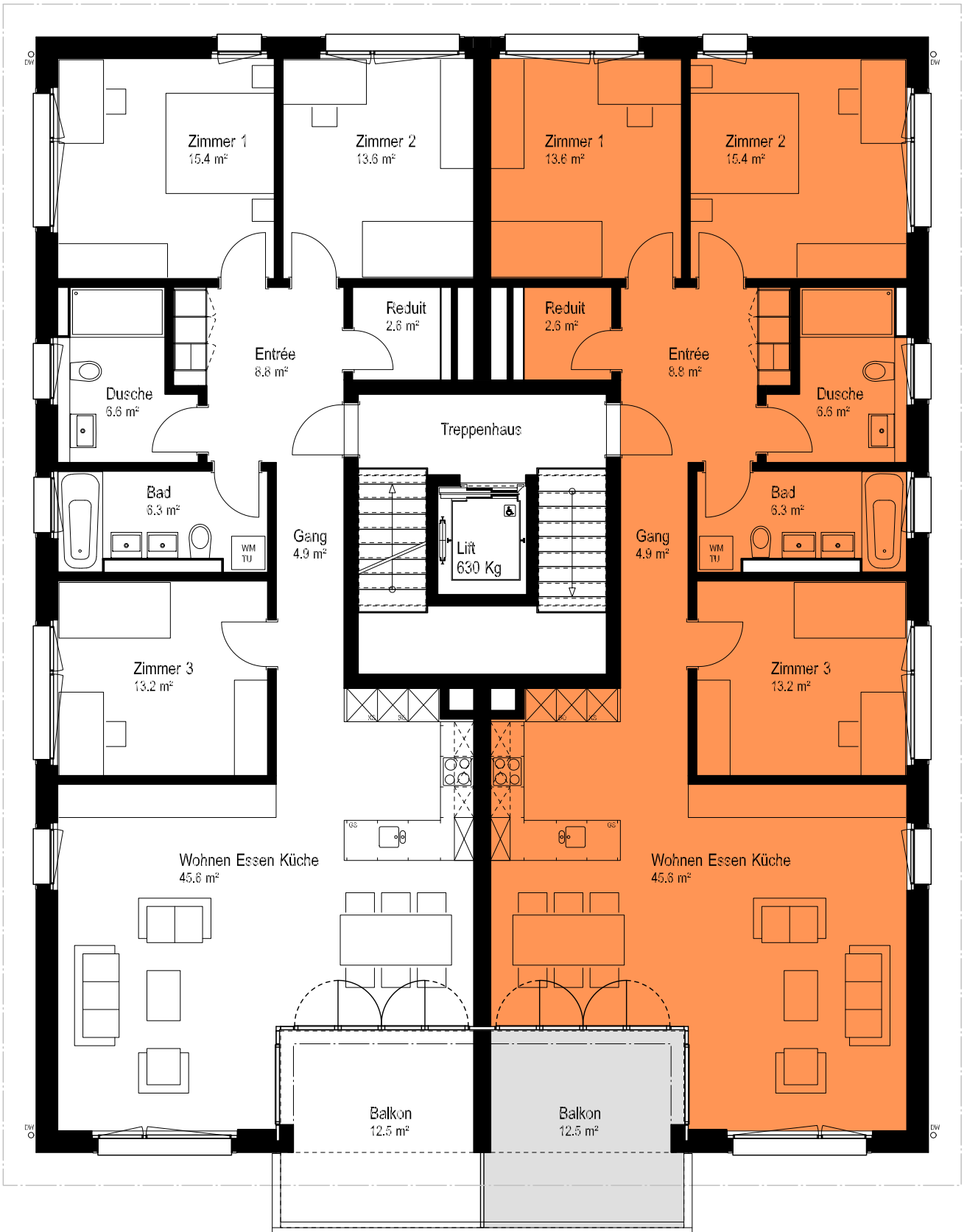


Grundriss 2. Obergeschoss



Wohnung 6
4 1/2-Zimmer Wohnung

Fläche:
Wohnung (BGF) 122.2m²
Balkon 12.5m²

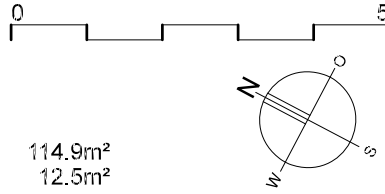


Mehrfamilienhaus

Albisstrasse 3a - 8932 Mettmenstetten

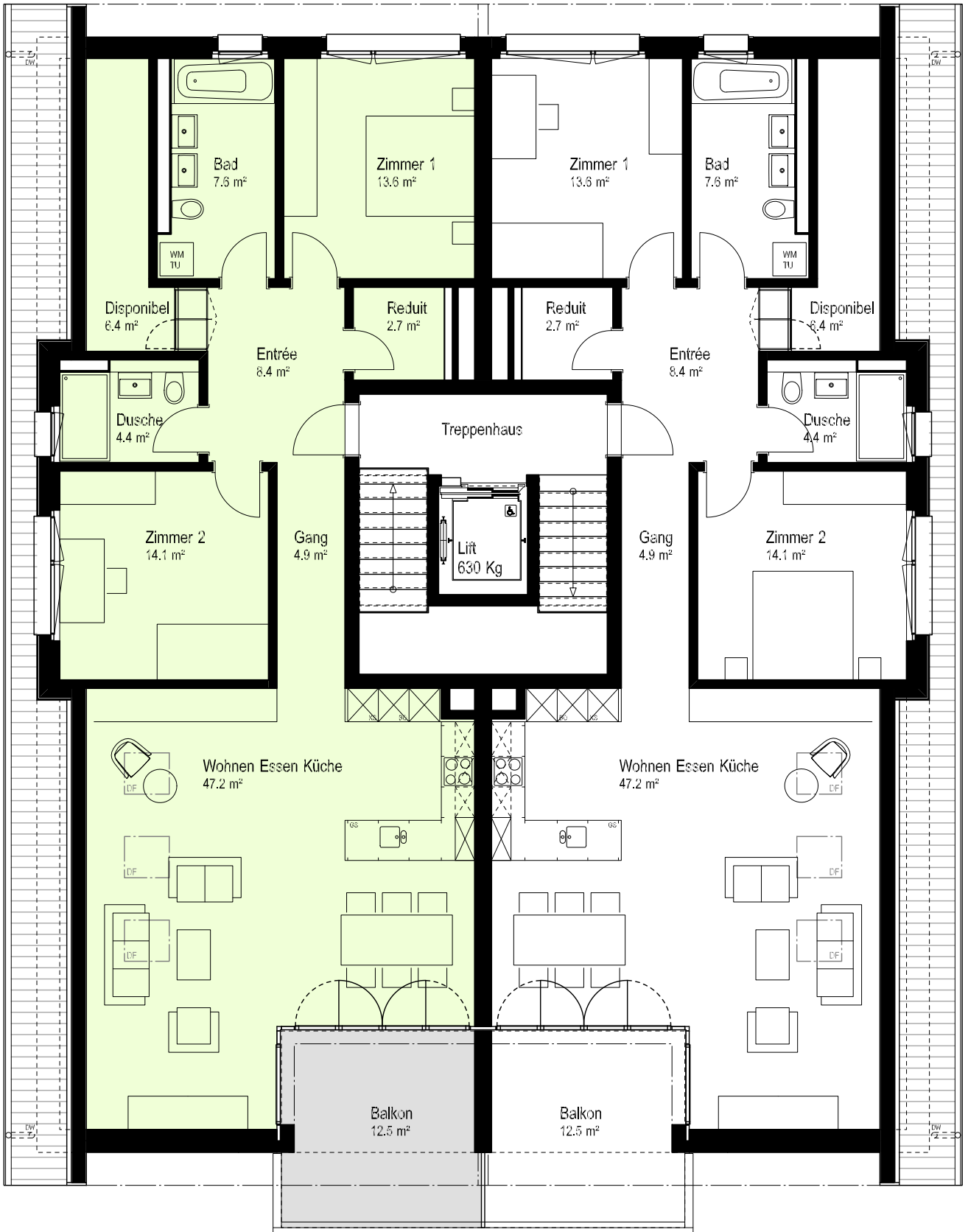


Grundriss Dachgeschoss



Wohnung 7
3 1/2-Zimmer Wohnung

Fläche:
Wohnung (BGF) 114.9m²
Balkon 12.5m²

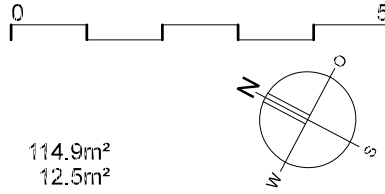


Mehrfamilienhaus

Albisstrasse 3a - 8932 Mettmenstetten

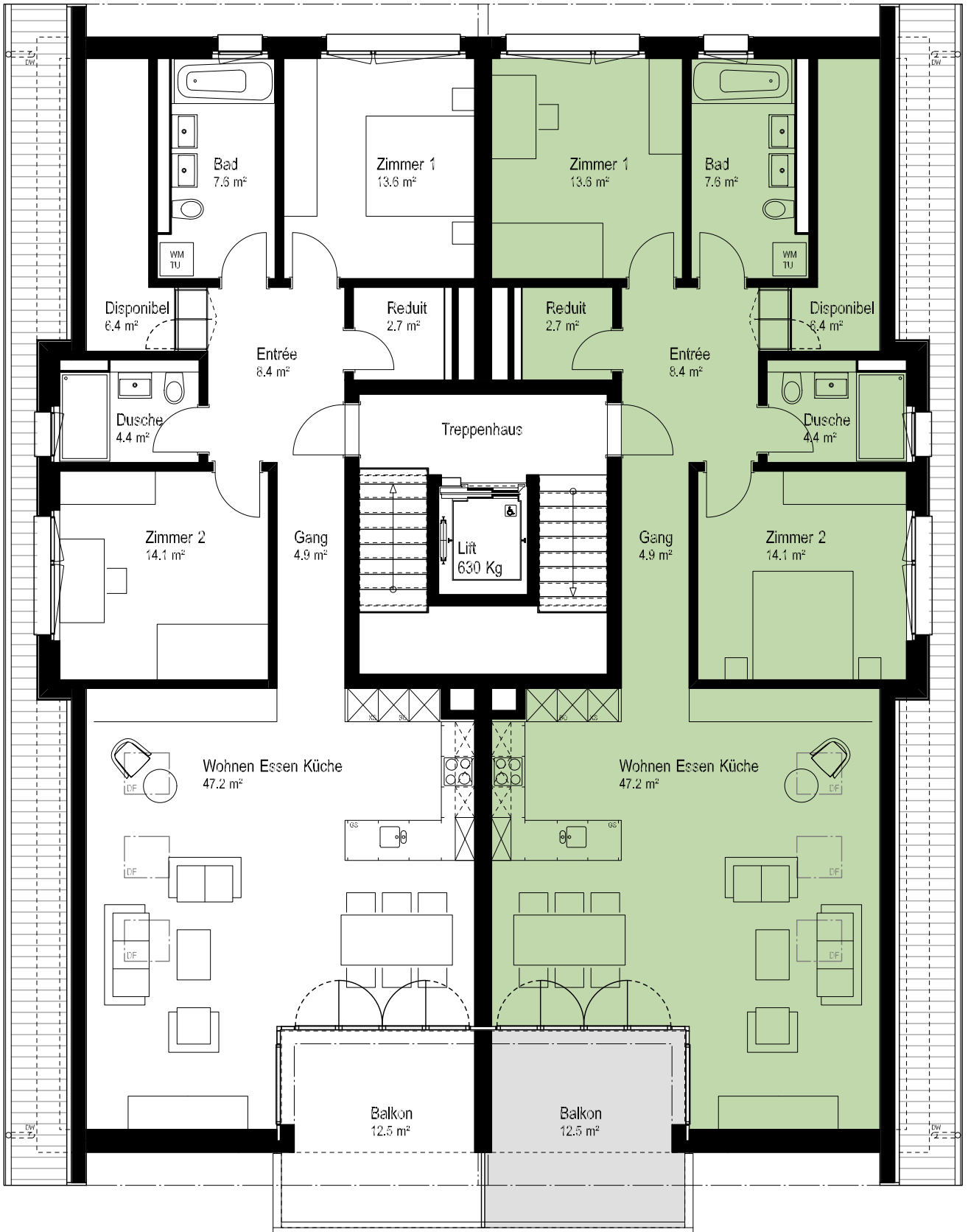


Grundriss Dachgeschoss



Wohnung 8
3 1/2-Zimmer Wohnung

Fläche:
Wohnung (BGF) 114.9m²
Balkon 12.5m²



Mehrfamilienhaus
 Albisstrasse 3a - 8932 Mettmenstetten

Grundriss Kellergeschoss / Autoeinstellhalle

