

AGRO actuel

Information à l'intention des agricultrices et des agriculteurs

www.landiarcjura.ch

Février 2023

LANDI AGRO DELÉMONT

Vers la fin des travaux !

Après plusieurs mois de travaux sur notre site LANDI Agro de Delémont et aux alentours du centre collecteur, la transformation arrive à son terme !

Grand bâtiment à l'entrée de Delémont, il a déjà posé beaucoup de réflexions quant à son utilisation possible et à son avenir. Anciennement magasin LANDI, dépôt agricole et centre collecteur, le site a été développé avec un TopShop AGROLA et une station de lavage. La construction du nouveau magasin LANDI sur l'ancien site des mines de fer a permis de repenser ses nouvelles fonctions. Les transformations conséquentes effectuées sur plusieurs années ont amélioré l'accueil et le service des clients.

Si la sécurité s'en trouve également renforcée, le stockage est aussi plus aisé.

La trémie du centre collecteur est à nouveau couverte et la nouvelle benne à déchets va permettre une collecte plus propre.

Pour diminuer les risques, l'entrée des marchandises par camion se fera côté voie de chemin de fer. Le service client, y compris Pangas, se concentrera par la place du TopShop.

Pour marquer l'événement, des animations seront proposées aux clients le vendredi 24 (08h00–12h00 et 13h30–17h30) et samedi 25 février 2023 (08h00–12h00).

Venez nous rendre visite ! ■



Landi

ARCJURA SA

Energ (hic) !



Les premiers travaux agricoles de février sont en passe d'être terminés. Lisier et autre digesta ont relooké nos campagnes de plaine. Les premiers charançons

sont surveillés.

Un hic pourtant... l'énergie ! Notre propre énergie ne vacille pas avec les beaux jours. C'est plutôt l'énergie dans son prix, oscillant et mirobolant, l'énergie dans sa quantité, que nous gaspillons ou apprécions sous la douche, et l'énergie dans sa forme, limite en gaz, en électricité notamment qui nous questionne. Cette énergie conditionne de nombreux marchés, celui de la production agricole en particulier.

Ces dernières années, LANDI ArcJura SA a pu reconstruire des sites, ceux de Alle Agro et Delémont Agro en particulier, dans l'objectif avoué de diminuer nos besoins en KWH, et en CO2. C'est un peu plus de durabilité, même si beaucoup reste à faire, y compris au niveau de nos formations et des conseils prodigués.

Le monde va vite, il est plein d'énergie. Profitez de cette énergie pour bien produire en 2023, avec confiance et sourire !

Michel Crausaz,
Directeur LANDI ArcJura SA

AGRO Ajoie

Rte de Miécourt 5
2942 Alle
058 434 16 10

AGRO Delémont

Rte de Moutier 62
2800 Delémont
058 434 16 20

AGRO Moutier

Dos les Terras 3
2744 Belprahon
058 434 16 35

AGRO Saignelégier

Ch. des Labours 12
2350 Saignelégier
058 434 16 40

AGRO Courtelary

Grand-Rue 102
2608 Courtelary
058 434 16 50

ALIMENTS UFA

UFA Boli-Transit

La phase tarie pose les jalons d'une lactation réussie

UFA Boli-Transit soutient la vache tarie précisément durant cette phase et apporte les oligoéléments et les vitamines nécessaires pendant 2 mois. Cela profite au veau à naître, car meilleure est la santé de la vache, plus le veau sera fort. Les extraits végétaux naturels soutiennent également la santé du foie, afin qu'il puisse pleinement tirer profit de ses performances métaboliques durant la phase de démarrage.

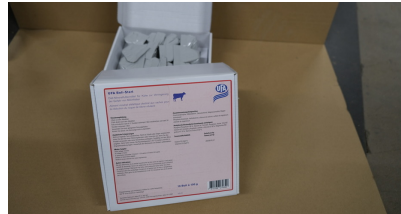
Avantages:

- Approvisionnement régulier de la vache tarie avec les principaux oligoéléments

- Efficace durant 2 mois
- Extraits végétaux naturels soutenant le foie

Application:

1 bolus le jour du tarissement ou 1 bolus 35 à 70 jours avant la date du terme ■



ALIMENTS UFA

Nouveaux additifs

dans les aliments d'élevage

Un élevage intensif au cours des six premiers mois a un effet positif sur la santé des animaux. L'élevage intensif apporte par ailleurs un soutien essentiel à la croissance et au développement du tissu mammaire et de la panse. Ce qui manque au départ ne peut plus être rattrapé par la suite. UFA 170 F est un aliment complémentaire pour veaux, cabris et agneaux d'élevage. Il présente une excellente appétibilité et contient des levures vivantes pour stimuler la flore de la panse. UFA 170F contient désormais l'additif Prevacox. Les extraits de plantes réduisent la pression des coccidies et améliorent ainsi la santé intestinale. ■



LITIÈRES

ANlbric

La qualité de la paille hachée ANlbric dans secteur litières fait l'unanimité ! Solides et maniables, les balles ont un format de 80 x 115 x 120 cm, un poids d'environ 300 kg et sont liées par sept bandes plastiques. Les brins de paille ont une longueur d'environ 4 cm. Des questions ? N'hésitez pas à demander conseil auprès de votre LANDI. ■

ALIMENTS UFA

Action UFA

Aliments vaches laitières

Nous fêtons les 20 ans de Biblis

Action prix nets

- UFA 243 PRIMA Fr. 61.–
- UFA 263 EXTRA MegaDigest Fr. 71.–
- UFA 274 BIO Fr. 111.–

Prix nets par 100 kg, dès 2 t vrac ou 2 palettes originales TTC

Action aliments UFA vaches laitières

Assortiment principal pour vaches laitières, y compris compléments de régime
Rabais Fr. 4.–/100 kg

Action valable jusqu'au 03.03.23 ■



ACTUALITÉ BIO

Minéral UFA : Agolin Natur

Depuis le 1er janvier 2023, les exploitations bio peuvent elles aussi s'inscrire au programme climatique mooh. Elles ont désormais à leur disposition le produit Agolin Natur, autorisé dans l'agriculture biologique en Suisse selon la liste des intrants du FiBL.

L'additif Agolin Natur intégré dans le minéral UFA permet de compléter les rations existantes sans adaptation supplémentaire de la ration.

Il est composé d'extraits naturels de plantes, qui inhibent les microbes responsables de la production de méthane dans la panse. Les émissions s'en trouvent ainsi réduites et la vache dispose de plus d'énergie pour la production de lait.

Prenez soin de vos animaux et préservez l'environnement ! ■



RAPPEL : INSCRIPTION EN LIGNE

Pulvérisation ultra précise... annoncez vos surfaces !

Planifiez dès maintenant vos surfaces à traiter et profitez de les annoncer en ligne ! Cliquez sur le site internet, dessinez la parcelle sur la carte, choisissez votre LANDI partenaire et nous interviendrons au moment optimal.

Présentation de la machine

La machine ARA d'Ecorobotix est un pulvérisateur porté de très haute précision. L'application ciblée d'herbicides, de fongicides, d'insecticides ou d'engrais liquides est possible grâce à la reconnaissance des plantes par l'intelligence artificielle. Cette nouvelle technologie assistée par caméra permet ainsi un traitement plus écologique et plus économique des rumex dans les prairies.

Lutte contre les rumex dans les prairies, vos avantages :

- Réduction d'intrants jusqu'à 90 %
- Rendement de votre prairie préservé
- Réduction de la phytotoxicité
- Gain en temps et en personnel
- Réduction du risque pour l'utilisateur
- Tarif par hectare dégressif

Annonce de vos parcelles en ligne

Afin de faciliter les annonces et la

coordination des interventions sur les parcelles par région, vous avez la possibilité de dessiner les parcelles que vous souhaitez traiter durant la saison à venir. L'inscription de vos parcelles peut se faire facilement et via le

site www.agroline.ch/fr/innovations/-boutique-innovagri. Le numéro de téléphone 058 434 16 14 reste toujours d'actualité.

Besoin de renseignements ? N'hésitez pas à contacter votre LANDI régionale. ■

Prestation de votre LANDI ARCJURA SA

Pulvérisation ultra précise avec Ecorobotix

Contacts et renseignements
au 058 434 16 14
ou commande en ligne via le QR code

Rendement de prairie préservé

SÉCURITÉ

Envoi des fiches de données de sécurité

Lors de l'achat de produits phytosanitaires, nous devons nous assurer que l'utilisateur reçoive une fiche de données de sécurité actuelle. Une solution écologique a été conçue par le responsable de la sécurité au travail pour les LANDI et fonctionne indépendamment des fournisseurs LANDI.

Vous avez désormais la possibilité de recevoir la fiche de données de sécurité uniquement par e-mail lors de l'achat d'un produit phytosanitaire. Celle-ci n'est envoyée que lors du premier achat, pour les suivants, le document est retransmis seulement s'il y a eu une mise à jour.

Nous profitons pour vous informer qu'en 2022 AGROLINE et LANDOR ont révisé de nombreuses fiches de données de sécurité. Dès lors, vous risquez d'en recevoir plus qu'à l'ordinaire. Mais, après les ventes anticipées, les envois se stabiliseront.

Afin d'économiser du papier, nous vous encourageons donc à partager votre adresse e-mail avec votre LANDI !

La sécurité est l'affaire de tous ! ■



AGROLA

BONUS ENVIRONNEMENTAL POUR PELLETS DE BOIS

- 1 SOUMETTRE UNE DEMANDE
- 2 CONCLURE UN CONTRAT
- 3 BÉNÉFICIER DU BONUS

agroline.ch

LANDI AGRO ALLE

Départ du nouveau dépôt réussi !

Deux mois après l'ouverture du nouveau dépôt agricole LANDI sur le site de Alle, le bilan est positif, même s'il faudra encore un peu de temps pour bien prendre nos marques et aux clients de trouver l'accès !

Les travaux ne sont pas encore terminés, mais la vue depuis la sortie du village de Alle prend forme ! La pose de la première couche de macadam autour du nouvel atelier UMATEC aura lieu dès que la météo sera propice. Le revêtement final sera posé durant le mois de juin, juste avant les réceptions.

Accès clients

Pour les clients qui souhaitent des marchandises agricoles, l'accès se fait par la route de Miécourt et débouche directement sur l'accueil du point de vente Agro. Pour les agriculteurs qui viennent chercher des marchandises en convoi agricole, ils doivent aussi accéder par la route de Miécourt, établir le bulletin à l'accueil Agro et au besoin avancer le tracteur vers le bâtiment de stockage (halle à engrais) selon les indications du collaborateur LANDI.

Accès livraisons

Pour les livraisons de céréales ou de marchandises par camion, l'accès se fait par la route de Vendlincourt, direction le nouveau quai de chargement C.J.

Sécurité

Ces différents accès doivent permettre de sécuriser la circulation et assurer une

bonne fluidité.

Horaires

Afin de permettre un meilleur service, les horaires d'ouverture ont été adaptés. Le samedi matin, le dépôt est désormais ouvert de 8h00 à 12h00, également durant la saison d'hiver ! Au plaisir de vous retrouver. ■



Entrée des clients du LANDI Agro à Alle

Prestation de votre
Landi
 ARCJURA SA

Donnez de la vie à votre sol

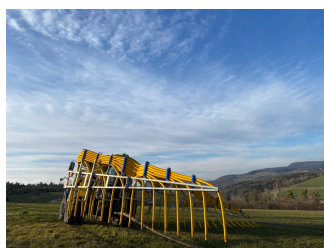
Chaulage rendu racine par votre LANDI aussi en qualité bio !

Demande de renseignements
 au 058 434 16 13

BARTO

Suisse-Bilanz – Jamais aussi simple à remplir !

Avec barto vous pouvez importer directement les livraisons HODUFLU dans le Suisse-Bilanz. Il en est de même pour les engrais minéraux recensés dans le carnet des champs. La feuille de contrôle de l'utilisation des engrais peut être générée selon les données importées. ■



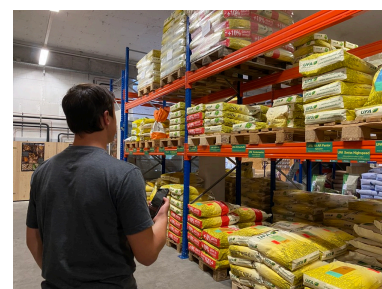
BARTO

Moins de paperasse

Avec le module barto [MyDocs fenaco-LANDI](#), vous pouvez consulter le courrier en ligne relatif aux prestations de fenaco, Anicom, melior et UFA.

- Classement numérique de documents
- Fonction de filtrage
- Aperçu des documents de partenaires commerciaux enregistrés
- Documents pour analyses

Vous avez le contrôle absolu de vos données et vous définissez vous-même les partenaires auxquels vous donnez accès à votre bibliothèque. ■



JUBILÉS

Premiers jubilés de l'année !

Nous avons la chance de compter parmi nous du personnel motivé et impliqué, ceci pour quelques-uns depuis plus d'un quart de siècle. Cette longévité rend notre entreprise encore plus forte.

Nous les remercions vivement de leur engagement et leur souhaitons encore de nombreuses années chez LANDI ArcJura SA.

Micheline Rais, responsable infrastructures, 30 ans de service

Sébastien Michel, magasin Alle, 20 ans de service

Daniel Zürcher, responsable agricole Courtelary, 35 ans de service

Roland Zbinden, responsable centre collecteur Alle, 30 ans de service ■



Landi
ARCJURA SA

INAUGURATION

**VENDREDI 24 ET
SAMEDI 25 FÉVRIER**

du LANDI Agro de Delémont

verre de l'amitié offert
concours pour tous
cadeau lors d'un achat au dépôt

*Au plaisir de vous
retrouver nombreux !*

Vendredi
08:00 - 12:00
13:30 - 17:30
Samedi
08:00 - 12:00

COLLABORATEURS

Changements



Pablo Jeannotat

LANDI ArcJura SA

Pour combler le poste de silotier encore ouvert sur le site de Porrentruy, nous avons engagé Pablo Jeannotat. Âgé de 24 ans, ce jeune habitant de Porrentruy est un passionné de l'agriculture et de la mécanique.

Persuadés que ce nouveau défi lui conviendra, nous lui souhaitons plein succès dans le team des silotiers LANDI !

LANDOR

Emmanuel Dirrig, technicien chez LANDOR, a eu l'opportunité de s'installer comme entrepreneur dans sa région et a donc quitté son poste au 1^{er} février.

Pour le remplacer dans les conseils de fumures, plans par parcelles et dossiers PER, Mathieu Gigos se fera un plaisir de vous conseiller. Il est atteignable au 079 917 20 67.

Merci de l'accueil que vous réserverez à nos collègues dans leur nouvelle fonction. ■



SAMEDI 15 AVRIL 2023

Site Centre Ajoie à Alle

Jubilé Association d'élevage bovin d'Ajoie

UMATEC **Landi**
ARCJURA SA

JOURNÉE PORTE OUVERTE

Site Centre Ajoie à Alle

DIMANCHE 16 AVRIL 2023

de 10h00 à 16h00