

# AGRO aktuell

Informationen für aktive  
Landwirtinnen und Landwirte

www.landifurt-limmattal.ch

Januar 2026



**barto**  
Dein digitaler Hofmanager

**Feldkalender und ÖLN im Griff.**  
Deine Dokumentation.  
Einfach & sicher.

**Teste barto 90 Tage kostenlos!**  
barto.ch

Melde dich bei unserer barto  
Kompetenz-LANDI.

Bio «Nachfrage-Barometer»		
Januar 2026	Knospe	Umstellung
Gerste	→	→
Triticale	→	→
Futterhafer	→	→
Futterweizen	→→→	→→→
Körnermais	→	→
Eiweisserbsen	→→	→→
Ackerbohnen	→→	→→
Futtersoja	→→→	→→→
Süßlupinen	→→	→→
Brotweizen	→→	Vertrag
Roggen	→→	×
Dinkel	→→	×
Flockenhafer	Vertrag	×
Raps	Vertrag	×
HOLL-Raps	Vertrag	×
Sonnenblumen	Vertrag	×
HO-Sonnenblumen	Vertrag	×
Speisesoja	Vertrag	×

# Landi

## FURT- UND LIMMATTAL

Genossenschaft

## EDITORIAL



Lieber Bauer  
Liebe Bäuerin  
Geschätzte Kunden

Die nächste Pflanzenschutzmittel-Bestellung steht an. Sie erhalten in der Beilage das komplette Dossier mit allen Bestellblättern, den uns bis heute vorliegenden Preislisten und die Übersicht der Berater. Bei Fragen oder für Beratung helfen wir von der LANDI Furt- und Limmattal gerne weiter oder sie kontaktieren direkt den entsprechenden Berater.

Gerne informieren wir sie auch über diesen Kanal über die Aufschaltung des elektronischen Farm-Shops für alle landwirtschaftlichen Produkte in der LANDI. Über farm.land.ch haben sie die Gelegenheit während 24 Stunden und 7 Tagen alle Produkte zu bestellen. Die Bestellung kommt bei uns rein und wird dann von uns entweder zum Lieferanten oder über unser Lager weitergeleitet, so dass sie schlussendlich die Produkte auf den Hof geliefert bekommen. Der Einstieg über die oben genannte Adresse ist einfach möglich. Bei Fragen oder Problemen stehen wir gerne zur Verfügung.

Gutes Gelingen und viel Glück in Haus, Hof, Feld und Stall. Freundliche Grüsse  
Peter Ringger, LANDI Furt- und Limmattal



### LANDI Regensdorf

Breitstrasse 15  
8106 Adlikon  
Tel. 058 476 55 55  
Fax 058 476 55 41

### LANDI Dietikon

Schöneggstr. 47  
8953 Dietikon  
Tel. 058 476 55 77  
Fax 058 476 55 71

### LANDI Würenlos

Grosszelgstrasse 18  
5436 Würenlos  
Tel. 058 476 55 66  
Fax 058 476 55 61

### Agrar, LANDI Adlikon Daniel Brem, AD Agrar

058 476 55 40  
058 476 55 40  
079 355 63 26 (M)

### Energie Administration

058 476 55 76  
058 476 55 50

TOP  
ANGEBOTEUnsere Leader  
**Top 10 Mais**

## Maissortiment 2026

Silomais		Körnermais	
<b>Früh</b>		<b>Früh</b>	
Wesley	+	Wesley	+
LG 31.217	+	LG 31.217	+
Bajeno KWS	+	Bajeno KWS	+
KWS Glasgo	+	KWS Glasgo	+
<b>Mittelfrüh</b>		<b>Mittelfrüh</b>	
LG 31.251	+	LG 31.251	+
LG 32.257	+	LG 32.257	+
Galismo	+	LG 31.272	+
LG 31.272	+		
<b>Mittelspät</b>		<b>Mittelspät</b>	
Armoreen	+	P8834	+
P8834	+	P9610	+
P9610	+		

+ Saatgut unter Lizenz in der Schweiz produziert

Erhältlich in Ihrer LANDI

**LANDOR Blattdünger**

mit Frühbezugsrabatt bestellen

**10%-Aktion Fertiplus und MagMan Plus**zusätzlich zum  
Frühbezugsrabatt**10%  
Rabatt**

Gültig bis 15. März 2026

**UFA-Samen****Vier neue Maissorten im TOP 10**

UFA-Samen hat 2025 13 Silomais- und 10 Körnermaisversuche angelegt. Alle Sorten wurden bonitiert und einzeln geerntet. Aufgrund dieser Ergebnisse wurden die zehn besten Maissorten für das Top 10 Maissortiment (neu Leader Sortiment) bestimmt.

Dieses Jahr neu, sind LG 31.251, Galismo, Armoreen und - exklusiv bei UFA-Samen - Bajeno KWS. Diese Sorte überzeugt mit einem starken Gesamtertrag, auch als Körnermais. Galismo und LG 31.251 überzeugt mit sehr hohen Silomaiserträgen. Galismo bringt sehr gute Stärkegehalte mit hoher Energiedichte und ist vor allem auf

tiefgründigen Parzellen zu empfehlen. LG 31.251 bringt die höchsten Erträge und ist für Futterrationen mit viel Mais dank der hohen Restpflanzenverdaulichkeit ideal. Die Sorte Amoreen im mittelspäten Segment bringt absolute Top-Erträge mit sehr guter Qualität.

**LANDOR****Effiziente Gülleaufbereitung mit Microbactor**

Mit Microbactor setzen Sie auf eine hochwirksame Mischung aus belebenden, aeroben und anaeroben Bakterienkulturen. Diese unterstützen die Umwandlung der Gülle zu einem homogenen, nährstoffreichen und optimal verwertbaren Düngemittel - ohne zusätzlichen Aufwand.

**Aktion 4+1 gratis**

Beim Kauf von 4 Gallonen gibt es  
1 Gallone gratis dazu!

**Beratung 0800 80 99 60****Vorteile auf einen Blick**

- aktiviert natürliche Bakterienkulturen
- bindet wertvollen Stickstoff
- verflüssigt Festschichten
- reduziert Geruch
- schont Junggras und Klee
- für den Biolandbau zugelassen

**AGROLINE****Zielsortimente und Profi-Katalog ab Ende Januar in Ihrer LANDI erhältlich**

Die Zielsortimente für Pflanzenbehandlungsmittel, Betriebsmittel für den Biolandbau, sowie der Profikatalog sind ab Ende Januar in Ihrer LANDI erhältlich. Wir haben die Broschüren überarbeitet und auf den neusten Stand gebracht.

**Zielsortiment**

Neue Produkte wurden eingefügt, alte entfernt und die Aufbrauchsfristen aktualisiert. Sie können über QR-Codes weiterführende Informationen aufrufen. Pflegestrategien wurden den neuesten Erkenntnissen angepasst.

**Profikatalog**

Dieser Katalog enthält neben den Produkten auch viele Informationen und Tipps rund um nachhaltigen Pflanzenschutz. Informieren Sie sich über die Vorteile, die Einsatzmöglichkeiten und die Wirkungsweise dieser Produkte.



**TOP  
ANGEBOTE**

**Übersäen...**



**...Erträge sichern,  
Qualität steigern!**

www.ufasamen.ch

#### LANDOR Blattdünger

mit Frühbezugsrabatt bestellen

#### Aktion Fertiplus & MagMan Plus

zusätzlich zum Frühbezugsrabatt



Gültig bis 15. März 2026

#### Fliegenbekämpfung

Produkt	UVP (inkl. MwSt.)
FlyLiq	CHF 307.20
FlyMite	CHF 45.30
FlyVep	CHF 307.20
FlyBuster	CHF 62.25

#### UFA-Samen

##### Wiesen jetzt kontrollieren und übersäen!

Ende Winter, sobald der Schnee weg ist, werden die Schäden an den Futterbau-Beständen sichtbar. Dann ist es Zeit zu beurteilen, was für Pflegemassnahmen auf welchen

Parzellen nötig sind. Zuvor sollte aber der Bestand beurteilt und überlegt werden was zu den Schäden führte.

Der optimale Pflanzenbestand besteht zu 60 bis 80 % aus Gräsern sowie zwischen 20 und 35 % aus Weiss- und Rotklee. Die übrigen Pflanzen (Löwenzahn, Spitzwegerich) sollten weniger als 5 % des Bestandes ausmachen. Eine frühe Übersaat verbessert den Pflanzenbestand und steigert so den Ertrag.



Wichtig ist, dass das Saatgut nach der Saat gut angewalzt wird. Zu früh wird selten gesät, meist wird deutlich zu spät begonnen!

#### LANDOR

##### Futterbau-Aktion: 1 Sack pro Palette gratis!

Sichern Sie sich jetzt diese attraktive Aktion auf unsere bewährten Futterbaudünger.

##### Aktionsprodukte:

##### 1. Nitrophos Rapide 20.10.0 + 3 Mg + 8 S

- Kaliumfrei, optimal als Ergänzung zu kalireicher Rindergülle.
- Schnelle Wirkung auch bei kühlen Temperaturen, optimal zur Andüngung.

##### 2. Nitroplus 20.5.8 + 2 Mg + 6 S + 3 Na

- Der ideale Volldünger mit ausgewogenen Nährstoffgehalten.
- Für eine sichere und bedarfsgerechte Nährstoffversorgung.

##### 3. Suplesan 20.8.8 + 2 Mg + 8 S + 2 Na + 0.05 B + 0.2 Mn

- Mit Natrium und Spurenelementen für schmackhaftes, gesundes Futter.
- Unterstützt Ertrag, Qualität und Pflanzenvitalität.

**Jetzt bestellen und profitieren –  
Aktion gültig bis 30. April 2026!**



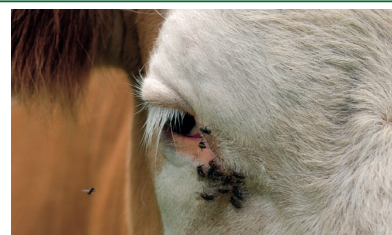
#### AGROLINE

Fliegenbekämpfung mit Nützlingen und Lockstoff

FlyLiq: Mit Güllefliegen lassen sich erfolgreich Fliegenlarven im Flüssigmistbereich bekämpfen. Diese werden selbst nicht zur Plage und halten sich unterhalb des Spaltenbodens auf.

FlyMite: Mit Raubmilben lassen sich Fliegeneier und -larven in Tiefstreu, Tretnist, trockene Schwimmschicht und Miststock bekämpfen - auch bei plötzlichem Ausbruch während der Saison.

FlyVep: Mit Schlupfwespen lassen sich Fliegen-



puppen im Festmistbereich erfolgreich bekämpfen - unmittelbar nach Erneuerung der Tiefstreu.

FlyBuster: Durch einen zu 100% natürlichen Lockstoff werden die Fliegen angelockt und können die Falle nicht verlassen.



**Neu online bestellen:  
farm.landi.ch**

- 24/7 bestellen
- Alle Produktinfos auf einer Webseite
- Einfache Nachbestellung

# Mit barto den Hof managen – Ein Interview mit Landwirt Dario Scheidegger



## Herr Scheidegger, könnten Sie uns einen kurzen Überblick über Ihren Hof geben?

«Unser Betrieb in Huttwil umfasst 26 Hektaren. Wir betreiben Milchwirtschaft mit 35 Kühen, Futterbau und haben Mais- und Weideflächen. Ich habe Anfang 2024 den Hof von meinen Eltern übernommen, die immer noch aktiv mitarbeiten. Die Verbindung zur Landwirtschaft geht bei uns seit Generationen.»

## Was hat Sie dazu bewegt, barto auf Ihrem Hof einzuführen?

«Meine LANDI hat mich auf barto aufmerksam gemacht. Vor allem die Möglichkeit, unsere Dokumentation direkt vor Ort – auch vom Traktor aus – zu erledigen, war für mich entscheidend. Ich kann genau sehen, wie groß meine Flächen sind und

wo die Parzellengrenzen verlaufen, was uns präziser und effizienter arbeiten lässt.»

## Welche Funktionen von barto nutzen Sie am meisten, und wie hat sich Ihr Arbeitsalltag dadurch verändert?

«Am häufigsten nutze ich den Feldkalender und das Auslauf- und Wiesenjournal. Das Eintragen von Maßnahmen direkt vor Ort spart mir Zeit und stellt sicher, dass ich keine wichtigen Informationen vergesse. Mit barto kann ich auch viel präziser planen, was auf unseren extensiven und intensiven Flächen geschieht. Früher war es schwierig, durch unleserliche Aufzeichnungen von Vater und Sohn den Überblick zu behalten. Mit barto geht das deutlich einfacher.»

## Sie haben eine Schulung bei der LANDI gemacht, die als barto-Kompetenzzentrum gilt. Wie haben Sie die Schulung erlebt?

«Die Schulung war gut und praxisnah. Besonders hilfreich ist, dass ich in der LANDI Huttwil einen Ansprechpartner habe, der sich mit meinem Betrieb auskennt und bei Fragen zur Seite steht. Die Nähe zur LANDI gibt mir Sicherheit und hat den Einstieg in barto erleichtert.»

## Haben Sie Pläne, Ihre Nutzung von barto weiter auszubauen, oder gibt es Funktionen, die Sie sich wünschen?

«Ich könnte mir vorstellen, den Baustein Kontrolldossier zu nutzen. Es wäre toll, wenn ich weniger Zeit für die Vorbereitung der Kontrolle investieren müsste. Generell finde ich barto sehr hilfreich, weil es viele Prozesse vereinfacht und mir die Arbeit effizienter macht.»

## Abschließend: Gibt es noch etwas, das Sie uns über Ihren Hof, Ihre Erfahrungen mit barto oder Ihre Schulung bei der LANDI mitteilen möchten?

«Ich bin froh, dass wir barto in unseren Alltag integriert haben. Die Flexibilität und Zeitersparnis helfen mir. Ich kann barto anderen Landwirten nur empfehlen, und der Winter ist der ideale Zeitpunkt, um damit zu starten.»

## Jetzt mit barto starten.

Thomas Schär (barto Berater)  
058 476 59 70  
agrar@landiregionhuttwil.ch  
[www.barto-landi.ch](http://www.barto-landi.ch)

## BARTO AKTUELL

# Jetzt zur barto Hofmanager Schulung anmelden

**Für Landwirtinnen und Landwirte bietet die Zusammenarbeit zwischen LANDI und barto eine zeitgemässe Lösung zur Bewältigung der Herausforderungen in der Landwirtschaft.**

Du bist bereits mit barto, dem digitalen Hofmanager, vertraut oder interessierst dich dafür, wie dieser innovative Service von unserer LANDI die moderne Landwirtschaft unterstützen kann? Dann haben wir grossartige Neuigkeiten für dich!

Wir bieten dir eine umfassende Unterstützung bei der Nutzung des barto Hofmanagers. Egal, ob du bereits Erfahrung damit hast oder dich erst einarbeiten möchtest, wir stehen dir mit individuellen Schulungen sowie Hilfe bei der Einrichtung und Nutzung von barto zur Seite.

Das Herzstück dieses umfassenden Systems ist der Feldkalender, der es dir ermöglicht, alle landwirtschaftlichen Aktivitäten direkt auf dem Feld zu dokumentieren und eine Vielzahl von wichtigen Informationen zu verwalten, von Schlagregistern und Hofkarten bis hin zu Verbräuchen und Deckungsbeitragsberechnungen pro Schlag.

Interessiert? Melden dich jetzt für eine persönliche Schulung bei uns an! Kontaktiere [Name Vorname] unter +41 00 000 00 00 oder per E-Mail unter

[XX@XX.ch](mailto:XX@XX.ch) noch heute, um einen Termin zu vereinbaren.

Weitere Informationen findest du unter [www.barto.ch](http://www.barto.ch)



## PFERDE

## Kunst eine Pferdeweide zu pflegen

**Das günstigste Futter für Tiere ist das, was sie auf der Weide fressen. Die Ansprüche an eine Pferdeweide sind sehr unterschiedlich. Soll es nur eine Spielwiese sein, oder ein Futterlieferant.**

Die ideale Weidemischung für Pferde ist ein dichter Rasen. Die Mischung UFA 485 hat einen hohen Anteil an rasenbildenden Gräsern, wie Wiesenrispe, Fiorin-gras, Kammgras und Rotschwingel, die eine gute Regeneration nach einer Beschädigung ermöglichen.

Pferdeweiden zu pflegen ist eine Kunst.

### Hier einige Tipps:

- Vermeiden Sie zu grosse Parzellen, besser sind mehrere kleinere Parzellen auf denen man die Tiere rotieren lässt.
- Pferde lieben junges Gras. Starten Sie im Frühling langsam mit weiden, dann haben die Gräser viel Zucker und die Gefahr von Fruktane ist gross. Speziell wenn die Nächte kalt sind und während dem Tag die Sonne scheint, können die Gräser nicht den ganzen Zucker den sie

einlagern für das Wachstum umsetzen.

– Weil die Pferde die Gräser sehr tief abfressen, nehmen sie ihnen die komplette Blattmasse, entsprechend brauchen die Gräser länger um sich wieder zu regenerieren.

– Grasbüschel die nicht gefressen werden sollten ab und zu gemäht und nicht gemulcht werden. Blacken, Disteln und andere Unkräuter dürfen auf keinen Fall versamen und sind vorher zu entfernen. Samenstände gehören nicht auf den Mist!

– Im Winter eignet sich eine Winterweide um die anderen Weiden zu schonen, wenn der Boden nicht gefroren ist.

– Vergessen Sie nicht, Ihre Weidegräser mit Nährstoffen zu versorgen, sonst verhungern sie! Gut verrotteter Mist oder auch ein Volldünger eignet sich gut dazu.

**So wie Sie ihre Pferdepflegen und Futtern, so müssen sie auch ihr Weiden pflegen!**

Alle unsere Berater werden Ihre Fragen beantworten, zögern Sie nicht, uns zu kontaktieren. ■



## «Unersättliche Partnerschaft»



**Saatgut für dichte Reitplätze und schmackhafte Weiden:  
UFA Reitbahn und UFA 485**

**UFA**  
SAMEN | SEMENCES

Erhältlich in Ihrer Landi

## PFERDE

## UFA Pferdeheu nicht weiden

Heu gehört neben der Weide zur Grundfütteration der Pferde. UFA Pferdeheu ist eine reine Gräsermischung ohne Klee und bringt danken vielen Horstgräsern, wie italienisches Raigras, Knau-gras und dem Schwingel, hohe, struktureiche Dürrfüttererträge. Je später das Gras gemäht wird, desto struktureicher das Heu. Je jünger die Mischung geschnitten wird, desto höher ist der Nährwerte. Diese Mischung enthält keine Kleearten und ist für die Verdauung der Pferde ideal. Wichtig ist, dass es sauber und möglichst staubfrei geerntet wird. Deshalb ist es wichtig, dass es auch nicht zu tief gemäht wird. Das hat wiederum den Vorteil, dass die Gräser wieder schneller nachwachsen. Mischungen ohne Klee müssen entsprechend stärker gedüngt werden um den gleichen Ertrag zu bringen. ■

## PFERDE

## UFA Haylage

UFA Pferde-Haylage ist eine Mischung aus Italienischen und Bastard Raigräsern, ohne Kleearten. Sie eignet sich ideal für die Silageproduktion. Dank den zuckerreichen Raigräsern lässt sich diese Mischung sehr gut konservieren und bringt ein sehr schmackhaftes und staubfreies Futter für die Pferde. Die eingewickelten Siloballen dürfen keine Löcher oder Beschädigungen aufweisen und sollten innerhalb von 5 Tagen nach dem Öffnen verfüttert werden, um Nachgärungen und Schimmelpilze zu vermeiden. Schützen Sie ihre Ballen auch vor Krähen, damit diese keine Löcher in die Ballen hacken.

UFA Pferde-Haylage erfordert eine angemessene Düngung, damit die gewünschten Erträge erzielt werden und eignet sich maximal für zwei Überwinterungen.

Das UFA-Samen-Team berät Sie gerne, zögern Sie nicht, uns zu kontaktieren. ■

# TOP Angebote

## UFA-Milchviehfutter

Hauptsortiment

**Rabatt Fr. 3.–/100 kg**

bis 27.02.26

## UFA Schaf- und Ziegenfutter

UFA 862/864

**Rabatt Fr. 3.–/100 kg**

bis 27.02.26

## UFA-Ferkelfutter

UFA 474-7

**Rabatt Fr. 5.–/100 kg**

bis 27.02.26

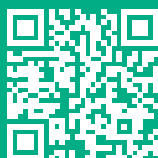
**ufa.ch**

## Geflügel- produzenten gesucht



Die Nachfrage nach Schweizer Pouletfleisch und Eiern bleibt ungebrochen hoch. Deshalb sind Pouletproduzenten für BTS und BIO sowie Legehennenproduzenten für die Labels BTS und RAUS gesucht. Interessiert?

Melden Sie sich bei gerne bei Ihrem UFA-Geflügelspezialisten oder in Ihrer LANDI.



# FOKUS BIO

## UFA-AKTIONEN AUF EINEN BLICK



## Gesunde Bio-Kühe dank MINEX 980

Gesunde, vitale Kühe brauchen eine sichere Mineralstoffversorgung. Genau hier setzt MINEX an. Die expandierte Struktur, Melasse und Aromen sorgen für eine einzigartige Fressbarkeit und einen hygienisch einwandfreien Mineralstoff. Unter

Druck und Hitze entsteht eine krümelige Form, die staubärmer ist als mehlartige Mineralstoffmischungen und die Aufnahme erleichtert. So wird eine zuverlässige Versorgung mit Vitaminen und Spurenelementen gewährleistet.

Mit **MINEX 980** profitieren auch Biobetriebe von diesen Vorteilen. Das Mineralfutter bietet ein Verhältnis von Calcium zu Phosphor von 1.2 zu 1 und enthält 90 g Phosphor pro kg. Die Kombination aus Mengen- und Spurenelementen unterstützt Knochenstoffwechsel, Energiehaushalt und eine stabile Futteraufnahme. So trägt MINEX 980 zu gesunden und vitalen Kühen im Bio-Betrieb bei.



Mehr zu  
MINEX 980



## Länger legen mit UFA-Phasenfütterung

Mit den neuen Bio-Futtern **UFA 563 Starter Anticoli** und **UFA 567 Finisher** schliesst die UFA eine Lücke in der Bio-Phasenfütterung. Das an der Suisse Tier als Neuheit ausgezeichnete Konzept ist gezielt auf verlängerte Umtriebe ausgerichtet. Mit diesem System bietet die UFA als einzige Anbieterin der Schweiz ein vollständiges Bio-Fütterungskonzept.

UFA 563 Starter Anticoli enthält Sorbinsäure, die den pH-Wert im Magen-Darm-Trakt senkt.

Dadurch wird das Wachstum von E. coli-Bakterien gehemmt und die Darmgesundheit gestärkt. Das Futter eignet sich für Herden mit Coli-Druck oder zur Stabilisierung nach belasteten Umtrieben.

UFA 567 Finisher deckt die Endlegephase ab. Der tiefere Rohprotein- und Energiegehalt senkt das Risiko von Fettleber und Nährstoffüberschüssen, während diverse Zusätze die Schalenqualität verbessern. So bleibt die Eiqualität auch bei längeren Umtrieben hoch.



**Neu online bestellen:**  
**farm.landi.ch**



- **24/7 bestellen**
- **Alle Produktinfos auf einer Webseite**
- **Einfache Nachbestellung**