

Fliegenbekämpfung mit Nützlingen

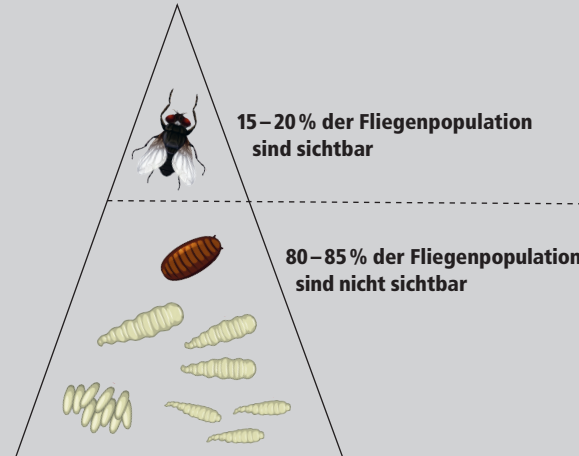
Fliegen bringen Unruhe und Keime in den Stall. Nützlinge vernichten in unterschiedlichen Stallsystemen die Stallfliegen.



Nützlingseinsatz

Anwendung im Flüssig- und Festmistbereich: Güllekanal, Spaltenböden, Tiefstreu.

Nützlingseinsatz bei Auftreten der ersten Fliegen starten



Begleitmassnahmen

Folgende Begleitmassnahmen wirken unterstützend:

	Bei Einsatz von Güllefliegen	Bei Einsatz von Schlupfwespen
Fliegenklebebänder	ja	ja
Frassköder	nein	ja
Larvizide	nein	ja
Insektizide gezielte Anwendung gegen adulte Fliegen nach Gebrauchsanweisung	ja	ja

Nützlinge & Desinfektion

Nach der Stalldesinfektion sollte eine Woche gewartet werden, bis die Nützlinge eingesetzt werden. Wenn das nicht möglich ist, sollte die Anzahl Nützlinge erhöht werden.



Absender:

Name:

Strasse:

PLZ/Ort:

Telefon:

E-Mail:

Ich möchte die Rechnung von der LANDI (Name und Ort) erhalten.

Datum, Unterschrift:

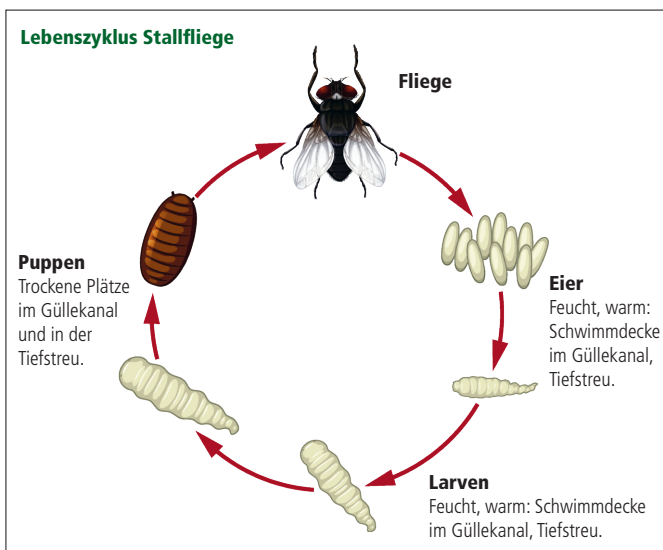
A

Nicht frankieren
Ne pas affranchir
Non affrancare

Geschäftsantwortsendung Invio commerciale risposta
Envoi commercial-réponse

fenaco Genossenschaft
UFA-Samen Nützlinge
Nordring 2
4147 Aesch

Die Stallfliege



Unser Konzept

1. Fliegen verhindern durch Hygiene: im Frühjahr Ställe gründlich reinigen. Fliegenbrutstätten (Milch-, Futter-, Mistreste) auch aus Ecken und Nischen fortlaufend beseitigen.
2. Nützlinge beim ersten Fliegenauftreten einsetzen und im Stall ansiedeln.
3. Sind bereits viele Fliegen im Stall, dann chemisch bekämpfen: Frassgifte und Larvizide (z.B. Neporex im Stroh, bzw. im Güllekanal) nach Gebrauchsanweisung ausbringen und adulte Fliegen, lokal, nach Gebrauchsanweisung mit Insektizid besprühen. Ca. 10 Tage warten. Dann mit dem Einsatz der Nützlinge beginnen.

Beratungsgespräch

Für den Einsatz des richtigen Nützlings und die Wahl des richtigen Zeitintervalls empfehlen wir Ihnen ein Beratungsgespräch mit uns: Telefon 058 434 32 82 oder schicken Sie die Bestellkarte mit Angabe Ihrer Telefonnummer und wir rufen Sie zurück.

Für Flüssigmistbereich: Güllefliege

Einsatzbereich: Gülleschwimmschicht im Güllekanal und Spaltenböden in der Schweine- und Rinderhaltung

Lebensweise: Die Güllefliege ähnelt im Aussehen der Stallfliege, ist jedoch lichtscheu, lebt ausschliesslich im Güllekanal und belästigt weder Mensch noch Tier. Die Larven der Güllefliegen ernähren sich von den Larven der Stallfliegen.

Anwendung: Sie erhalten automatisch 12 Lieferungen im Abstand von 2 Wochen per Post zugestellt.

Im Schweinestall: Die geöffnete Tüte mit Nützlingen in der Nähe des Spaltenbodens aufhängen. 1 Einheit pro 100 m² Stallfläche.

Im Rinderstall: Den Tüteninhalt gleichmässig auf die Schwimmschicht im Güllekanal streuen. 1 Einheit pro 20 m Kanallänge.

Für Trockenmistbereich: Schlupfwespe

Einsatzbereich: Tiefstreu u.a. im Rinder-, Schweine-, Pferde-, Hühnerstall. Bevorzugt Kälberaufzucht.

Lebensweise: Die Schlupfwespen sind 2 mm gross, kaum sichtbar und belästigen weder Mensch noch Tier. Die Schlupfwespen legen ihre Eier in die Puppen der Stallfliegen. Aus den zerstörten Puppen schlüpfen nach einiger Zeit wieder Schlupfwespen.

Anwendung: Sie erhalten automatisch 12 Lieferungen im Abstand von 2 Wochen per Post zugestellt. Die Schlupfwespen (in Puppenform) in den Tiefstreuandbereich nach Gebrauchsanweisung verteilen.

Einsatzzeitpunkt

Ganzjähriger Einsatz in Ställen mit Temperaturen über 18 °C. Für den Nützlingseinsatz günstige Zeitpunkte sind: ca. eine Woche nach dem Ablassen der Gülle (Güllefliege) oder nach Erneuerung der Tiefstreu (Schlupfwespe). Beginn der Nützlingsansiedlung bei niedrigen Fliegenpopulationen. Mindestliegedauer Mist im Trockenmistbereich: 4 Wochen.

Eine gute Wirkung wird durch 12 regelmässige Lieferungen von April bis Oktober erzielt.

UFA NÜTZLINGE
AUXILIAIRES
SAMEN | SEMENCES

Bestellkarte Nützlingsabonnement (Bestellung via Internet: www.nuetzlinge.ch)

Rufen Sie mich für ein Beratungsgespräch zurück. Meine Telefonnummer: _____ (wenn gewünscht, bitte ankreuzen)

Nützling	Preis in CHF pro 100 m ²	Ich bestelle: (Anzahl Einheiten angeben)
Güllefliege für 100 m² (Gesamtpreis für 12 Lieferungen)	291.-	
Zusätzliche Einzellieferung	24.25	
Güllefliege ab 300 m² (Gesamtpreis für 12 Lieferungen)	256.80	
Güllefliege ab 1000 m² (Gesamtpreis für 12 Lieferungen)	223.20	
Schlupfwespe für 100 m² (Gesamtpreis für 12 Lieferungen)	291.-	
Zusätzliche Einzellieferung	24.25	
Schlupfwespe ab 300 m² (Gesamtpreis für 12 Lieferungen)	256.80	
Schlupfwespe ab 1000 m² (Gesamtpreis für 12 Lieferungen)	223.20	

Beachten Sie:

- Bitte geben Sie uns hier die für die 1. Lieferung gewünschte Kalenderwoche an: _____ KW.
- Porto: nach Postaufwand
- Achtung: Adressangabe auf der Rückseite der Bestellkarte nicht vergessen!

Besuchen Sie unsere Webseite:
www.nuetzlinge.ch