

AGRO actuel

Information à l'intention
de l'agriculteur professionnel

www.landiarcjura.ch

Janvier 2021

AGRO : LES PROJETS 2021

Nous construisons !

Né de la fusion entre Centre Ajoie SA et LANDI Chaîne du Jura SA, LANDI ArcJura SA a fêté ses 10 ans en 2020. En 2021, les projets AGRO sont prêts !

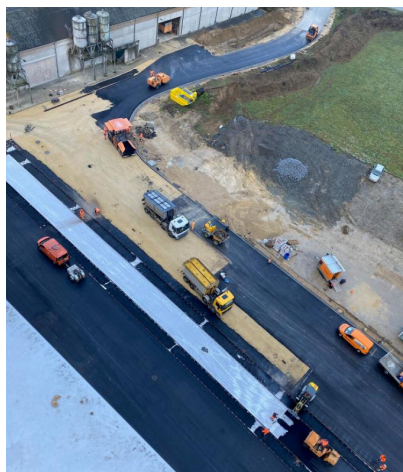
Tout vient à point qui sait attendre. L'adage n'a jamais été aussi vrai. Après les investissements consentis dans le commerce de détail, qui ont permis de passer une année 2020 covidée, sans difficultés financières et avec le soutien de son personnel très flexible, LAJ prévoit le futur. Elle sera le principal projet en 2021. La rénovation complète de l'atelier UMA-TEC, dont le bâtiment est propriété de LAJ, est prévue dès ce printemps. L'atelier sera légèrement agrandi, mais surtout plus pratique et conforme aux normes de travail exigées. Le magasin reste tel quel. Le dépôt AGRO, atteint par la limite d'âge, ne survivra pas. Un nouveau dépôt, à plain-pied, sera construit à sa place. Les normes de sécurité, de travail et d'environnement seront garanties. L'exploitation sera plus facile.

L'ensemble du site sera rénové, y compris l'ensemble des réseaux. La séparation eaux propres/eaux usées est onéreuse, mais nécessaire. Le trafic sur place se combinera parfaitement avec le quai de transbordement CJ, qui sera ouvert en janvier 2021.

A Delémont, le site AGRO manque de visibilité. La séparation du trafic lourd des

clients doit être assurée au niveau sécurité. L'emplacement de desserte ne sera pas déplacé, mais relooké, propre et sécurisé. Les autres locataires ne sont pas touchés (Certisem, Malticulture, etc.).

Conformément aux exigences d'hygiène, la trémie du centre collecteur sera couverte, et les déchargements plus aisés pendant les réceptions. Habitué aux travaux sur les sites de Alle et Delémont, les agriculteurs seront encore un peu perturbés en 2021, mais plus que jamais, nous pourrons les servir dans un futur proche. ■



Pose couche N°1, Alle, le 07.12.2020

Landi

ARCJURA SA

Bonne année !



2021 va nous faire oublier 2020 qui a amené son lot de misères et de covid, mais c'est derrière. Les bonnes choses sont à venir.

Prenons conscience de ce que

nous avons et n'envions pas les autres. Nos valeurs sont notre richesse et notre santé commerciale est notre portemonnaie.

Meilleurs vœux à tous pour 2021 !

Nous avons des projets. Notre société est intimement liée à l'agriculture de proximité. Restons les pieds dans les bottes et montrons nos produits, notre paysage et notre savoir. Les prochaines votations seront importantes et nous offrent la possibilité de montrer notre rôle au milieu de la société. Rien n'est acquis et le clivage ville-campagne doit être réparé, par nous tous. Avec la rénovation de l'AGRO Delémont et du site AGRO de Alle, nous construisons les outils nécessaires pour l'avenir de notre agriculture régionale. La mise en valeur de la production agricole est le premier rôle d'une LANDI, donc de LANDI ArcJura SA.

D'autres défis nous attendent. La numérisation de l'agriculture est une opportunité de montrer nos ouvertures et notre savoir. Ce sera aussi l'objectif de LANDI ArcJura SA de vous accompagner (et pas de vous forcer) dans cette aventure virtuelle.

Nous voulons rester paysans, nous sommes avec vous tout au long des années.

AGRO Ajoie

Rte de Miécourt 1
2942 Alle
058 434 16 10

AGRO Delémont

Rte de Moutier 62
2800 Delémont
058 434 16 20

AGRO Moutier

Dos les Terras 3
2744 Belprahon
058 434 16 35

AGRO Saignelégier

Ch. des Labours 12
2350 Saignelégier
058 434 16 40

AGRO Courtelary

Grand-Rue 102
2608 Courtelary
058 434 16 50

Projet CASA Alle

Depuis plus de 10 ans, le projet CASA (Centre Ajoie) était attendu. Les aspects de sécurité et les conditions de travail étaient difficiles. En effet, le dépôt AGRO (construit en 1964) est très vétuste.

Le projet de quai de transbordement avec les CJ est en phase finale. Les accès sont connus et acquis depuis la route de Vendlincourt également.

Les installations, les canalisations des eaux, les alentours et les protections contre les incendies sont refaits.

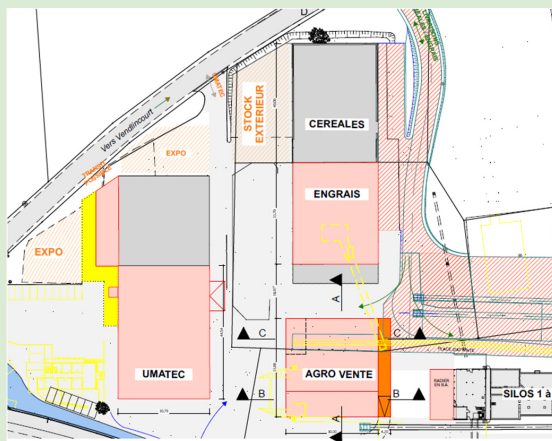
Attendu et nécessaire, le projet AGRO est en voie de finalisation. L'objectif de se donner les moyens de soutenir l'agriculture ajouote en agents de production et de reprise des céréales est ainsi possible.

En centralisant les bureaux AGRO, nous serons plus proches des agriculteurs et des collègues (une seule entrée, un seul local de pause).

Les coûts, notamment en énergie, seront fortement diminués (chauffage et électricité). Le développement futur est possible, par exemple dans la halle à engrais/bulk qui sera convertie pour les stocks agro. L'atelier UMATEC reste dans ses locaux, mais avec un standard de service (conforme CLAAS). Une place de lavage séparée est prévue pour UMATEC.

Comme annoncé il y a plus de 15 ans, la Rochette Porrentruy sera vendue à terme (après les travaux), la concentration du secteur et service se feront sur le site de Alle.

Une information plus complète sera faite dès réception du permis de construire. La durée des travaux sera de 2 ans. La planification prévoit le temps et l'espace nécessaires aux réceptions.



Projet UMATEC Alle 2021

Travaux dès printemps 2021

Caractéristiques

Rénovation complète de l'atelier actuel, mise en conformité au niveau de la sécurité, de l'environnement, des arts et métiers

Surfaces d'environ 1'200 m² :

8 places de travail dans l'atelier (+ 1)

270 m² pour la vente et le magasin

Serrurerie et place de lavage

4 bureaux

Palan de 5 t

Locaux communs et WC

Adaptés pour une quinzaine de personnes

(4 femmes et 12 hommes)

Construction

Métallique et panneaux sandwich

Construction massive pour les bureaux et les locaux communs

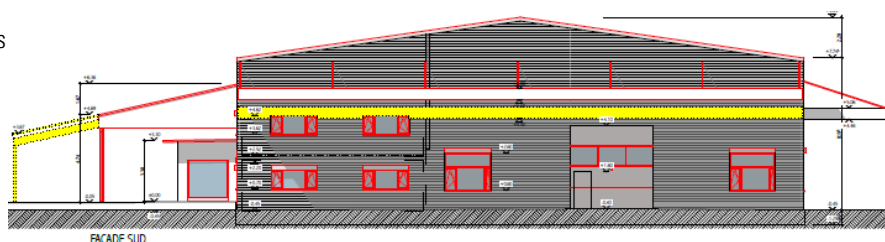
Chauffage

Pellets de bois avec le dépôt AGRO

Isolation par panneaux sandwich

Bureaux et locaux communs en construction béton

Pas de rénovation de la halle



SEMENCES DE MAÏS


Top liste LAJ

Nous avons sélectionné les variétés de maïs pour la campagne 2021. N'hésitez pas à commander dès à présent pour assurer une bonne disponibilité et un bon prix.

Le document et les résultats sont sur notre site www.landiarcjura.ch.

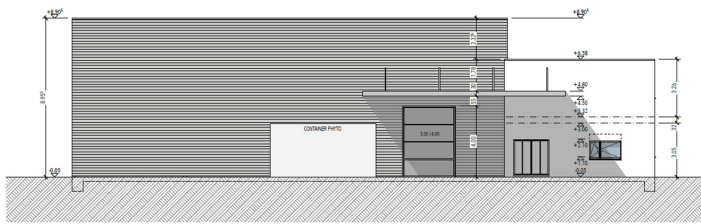
Réservez vos trichogrammes, commandes groupées dans votre LANDI ! ■

	Maïs ensilage	Maïs grain
Nouveau	Précoce : - LG 31.207 - KWS Kaprilias	Précoce : - KWS Kaprilias
Nouveau	Mi-précoce : - KWS Benedictio - LG 31.245 - SY Telias	Mi-précoce : - KWS Benedictio
Nouveau Nouveau	Mi-tardif : - LG 31.272 - LG 31.479	Mi-tardif : - LG 31.272

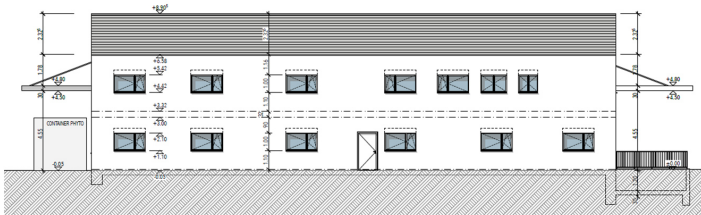
 Disponible aussi en bio

Projet AGRO Alle 2021-2022

Travaux dès automne 2021



FACADE OUEST



FACADE SUD

Caractéristiques

Surfaces d'environ 900 m² pour le dépôt et environ 240 m² pour les bureaux et la vente

Nombre de palettes	500
Hauteur	6.80 m
Rampe de déchargement	1
Local phytos	48 m de rayonnage

Construction

Métallique et panneaux sandwich
Construction massive pour les bureaux et les locaux communs

Chauffage

Pellets de bois avec l'atelier UMATEC

Locaux communs et WC

Adaptés pour une trentaine de personnes
(12 femmes et 16 hommes, réception des céréales)

Photovoltaïque

Environ 900 m² de panneaux solaires pour l'alimentation électrique des compresseurs

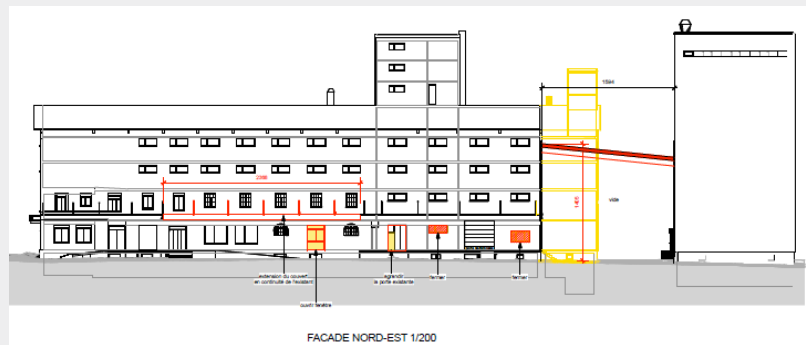
Economie d'au moins 0.5 UT/an pour le service

Projet AGRO Delémont 2021

Travaux dès février 2021

Caractéristiques

Rénovation du rez-de-chaussée de Delémont avant les réceptions des céréales
Accès aux clients AGRO facilité du côté nord
Nouveau préau et nouveau toit au centre collecteur (côté shop)
Trafic des camions organisé du côté sud
Disponibilité de stockage sous le toit de la trémie
Sécurité lors du transbordement



FACADE NORD-EST 1/200

Le secteur AGRO de Delémont est difficile à organiser. Le travail sur plusieurs étages complique l'exploitation. Après la rénovation des bureaux il y a 15 ans, le démontage de l'ancien moulin et la construction du TopShop et du lavage, c'est au tour de l'AGRO de se réorganiser. L'exploitation sera simplifiée avec la construction d'un local phytos au rez-de-chaussée, le maintien des surfaces AGRO et l'organisation du trafic poids lourds. Il y aura plus de place facile à exploiter. Le relooking de la façade nord donnera plus de visibilité. La rampe sera sécurisée et l'éclairage augmenté.

Les travaux doivent être réalisés avant les réceptions. Les locataires ne sont pas touchés (Certisem, Malticulture, etc.). Le changement nécessaire du chauffage permettra un gain d'énergie. Des panneaux photovoltaïques ont été posés en 2019. Le site réorganisé permettra une économie de travail.

PHYTOS

Commandes anticipées

Profitez de la trêve hivernale pour planifier vos traitements culturaux 2021 et économisez avec les rabais anticipés mis en place pour les commandes avant le 27 mars 2021 !

Commandez vos produits phytos auprès de votre LANDI ArcJura SA en anticipé. En plus du rabais, la livraison est offerte. Notre système de prix se présente ainsi :

- 2% pour paiement comptant
- 7% de rabais en toute saison

- 7% supplémentaires pour toutes les commandes anticipées passées avant le 31 mars

Les représentants des différentes firmes de produits phytosanitaires et vos conseillers LANDI sont à votre

disposition pour vous conseiller et prendre vos commandes. ■



SERVICE EXTERNE

Nouvelle organisation

Voici ci-dessous les conseillers et spécialistes qui sont à votre service. Que ce soit

pour de nouveaux projets, des conseils en élevage, dans vos cultures, vos besoins en

carburant ou les possibilités numériques... N'hésitez pas à nous solliciter ! ■

Votre conseiller LANDI



Fabien Page
Ajoie
Vallée de Delémont
079 428 55 86

Votre conseiller LANDI



Jacques Guédât
Région Val Terbi
058 434 16 22

Votre conseillère LANDI



Mélissa Gerber
Courtelary / Moutier
058 434 16 32

Votre conseiller LANDI



Claude Boillat
Franches-Montagnes
078 662 93 24

Votre partenaire BIO



Alexandre Aubry
Conseiller spécialisé BIO
078 647 40 65

Votre Contact LANDI barto



Jean Odiet
Digitalisation
Numérisation
058 434 16 14

Votre conseiller UFA



Jean Odiet
Spécialiste bovins
Ajoie / Haut-Plateau
058 434 16 14

Votre conseillère UFA



Marylaure Evalet
Spécialiste bovins
Val Terbi / Delémont
079 519 77 82

Votre conseillère UFA



Eugénie Gerber
Spécialiste bovins
Fr.-Montagnes /
Courtelary 079 102 31 22

Votre conseiller UFA



Fabrice De Biasio
Spécialiste des veaux
079 205 95 10

Votre conseiller UFA



Markus Spycher
Spécialiste porcs
079 153 46 69

Votre conseiller HYPONA



Simon Lepori
Spécialiste chevaux
079 300 78 72

Votre conseiller UFA



Pascal Rossier
Spécialiste volaille
079 408 71 96

Votre conseiller UFA



Beat Schwestermann
Spécialiste volaille
079 540 03 00

Votre contact Anicom



Martin Herren
Collaborateur
commercial
079 674 20 88

Votre conseiller LANDOR



Jean-Francois Hulmann
Conseiller technique
079 632 10 09

Votre conseiller LANDOR



Josef Kübler
Conseiller technique
079 813 77 62

Votre conseiller LANDOR



Emmanuel Dirrig
Conseiller technique
079 917 20 67

Votre conseiller Semences UFA



Thomas Habegger
Conseiller technique
079 309 00 79

Donnez de la vie à votre sol : 

Demande de renseignements:
Mathieu Gigos au 058 / 434 16 13



Chaulage rendu racine par votre LANDI

Votre conseiller AGROLA



Daniel Willemin
Combustibles et
carburants
058 434 16 90 agrola.ch