

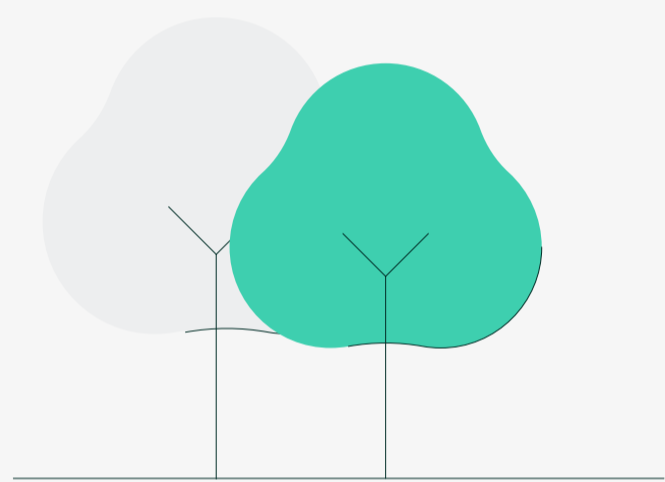
# Lagos de Torca en cifras

**Macroproyecto sostenible al norte de Bogotá.**

## VIVIENDAS

Hasta **130 mil viviendas** **29 mil VIP**  
**37 mil VIS**

## MEDIO AMBIENTE



**75** hectáreas del humedal de Torca y Guaymaral.

**95 mil** nuevos árboles nativos.

**9** quebradas recuperadas.

## MOVILIDAD



**36 mil** metros lineales de vías.



**140 mil** metros lineales de ciclorutas.



**6** líneas de transmilenio.



## EMPLEO

**120 mil** empleos directos.

**234 mil** empleos indirectos.

## ESPACIO PÚBLICO

**600** hectáreas de espacio público:

- 1/4** del proyecto.
- 14 m<sup>2</sup>** por habitante.

