

Sygyic - Importar/Exportar GPX

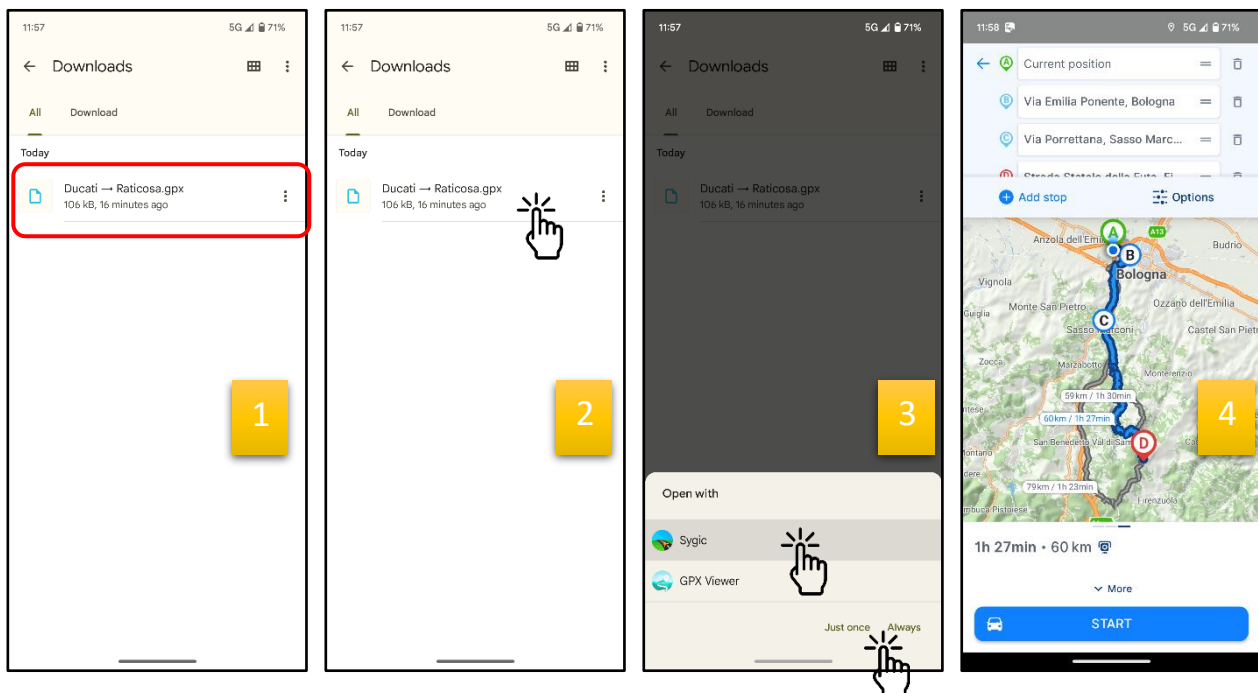
A partir de la **versión 22.0.4 (Android)** y **22.0.3 (iOS)** de **Sygyic GPS Navigation**, los usuarios tienen la posibilidad de importar/exportar archivos .gpx en/de la aplicación.

1. Procedimiento de importación


Si ya tienes un archivo .gpx en tu dispositivo (en archivos, correo electrónico, en messenger, etc.) y deseas utilizarlo con Sygyic, basta con tocar el archivo para abrirlo y seleccionar la aplicación Sygyic GPS Navigation. La ruta se mostrará después en la aplicación.

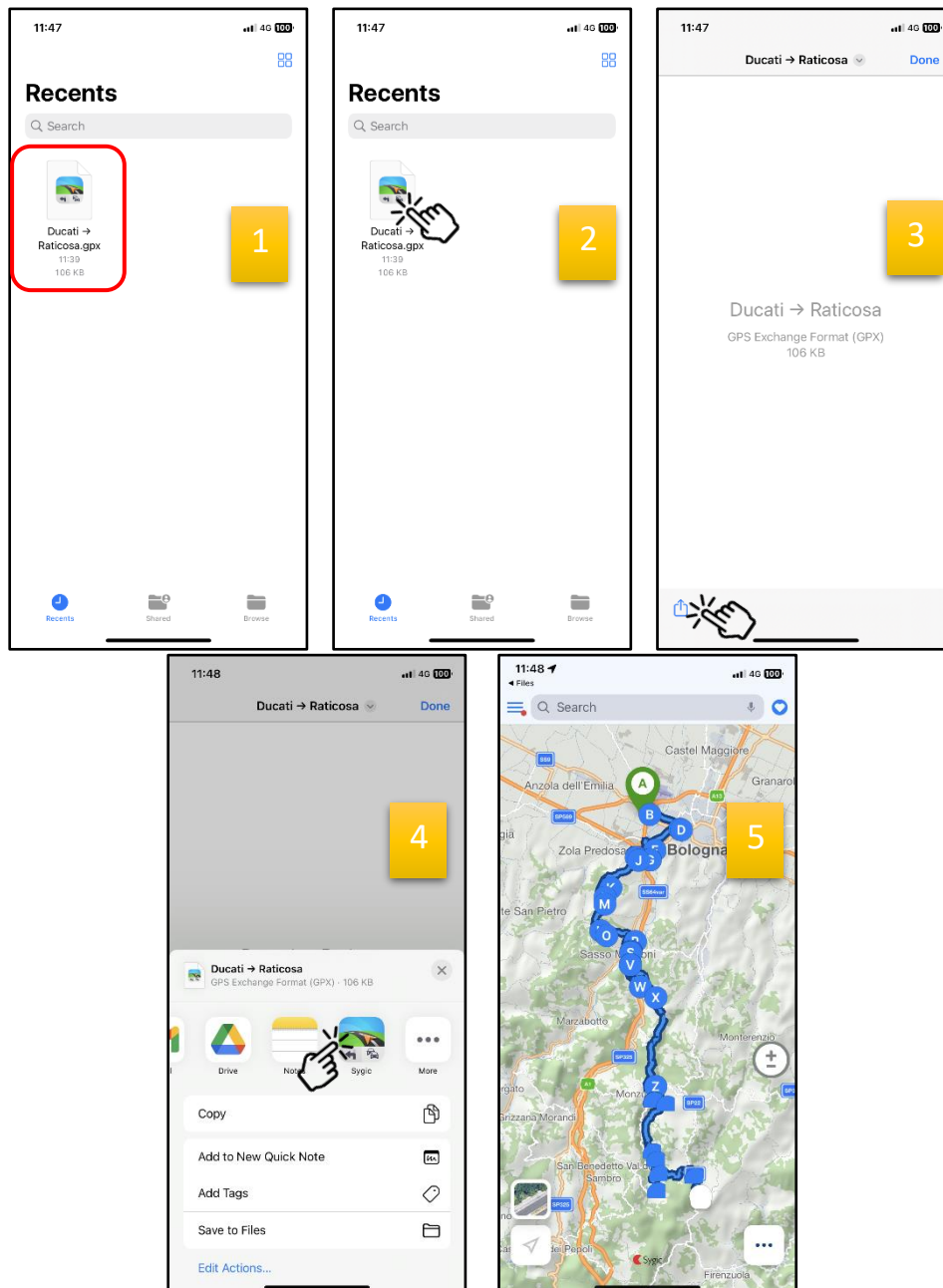
Pasos en Android

1. Busca el archivo .gpx en tu dispositivo;
2. Pulsa en el archivo;
3. Selecciona la aplicación Sygyic para abrir el archivo y pulsa "Solo una vez" o "Siempre" según tus preferencias (Nota: Si Sygyic es la única aplicación instalada que puede abrir archivos .gpx, este paso se omite y el archivo se abre automáticamente en Sygyic);
4. La ruta se muestra en la aplicación Sygyic.



Pasos en iOS

1. Busca el archivo .gpx en tu dispositivo;
2. Pulsa en el archivo;
3. Pulsa el botón Compartir ;
4. Selecciona la aplicación Sygic para abrir el archivo y tócalo;
5. La ruta se muestra en la aplicación Sygic.



2. Procedimiento de exportación

Si deseas exportar una ruta de la aplicación Sygic GPS Navigation, sigue estas instrucciones (válidas para los sistemas operativos **iOS** y **Android**):

1. Crea una ruta en la aplicación Sygic GPS Navigation (consulta este tutorial [Iniciar la ruta](#) para más detalles);
2. Desliza hacia arriba la barra de información situada en la parte inferior de la pantalla;
3. Pulsa en "Exportar";
4. Selecciona dónde deseas exportar el archivo.

