

## 30-mal schnellere Berichtserstellung mit Flowable und KI/ML



Cambridge Technology Financial Services, Inc. (CTFSI) spezialisiert sich auf Produkte, die künstliche Intelligenz und maschinelles Lernen (KI/ML) nutzen, um kritische Geschäftsprozesse im Finanzdienstleistungssektor zu optimieren. Flowable ist die Plattform zur Automatisierung von End-to-End-Prozessen. Dank Flowable's Funktionen zur Prozessorchestrierung können Unternehmen wie CTFSI ihre menschenorientierten Prozesse durch maschinelle Intelligenz optimieren.

### Beschleunigung und Standardisierung mit Flowable und KI/ML-Services

Bei einer führenden US-Bank, die mehr als 90% der Fortune-100-Unternehmen zu ihren Kunden zählt, nahm das Verfahren zum Onboarding neuer Kunden und zur Neuerstellung der rechtlich vorgeschriebenen Jahres- und Halbjahresberichte bis zu 6 Monate pro Bericht in Anspruch. Es war aufwendig und fehleranfällig, mithilfe von nicht standardisierten Tools wie Excel oder Word oder sogar handschriftlichen Notizen Text und Daten aus zahlreichen historischen Berichten manuell zu extrahieren und in die Vorlagen der Bank einzufügen.

CTFSI setzte Flowable in der Orchestrierungsebene seiner Plattform für die Verarbeitung unstrukturierter Daten ein, um eine KI-gestützte Lösung zu entwickeln, **die den Inhalt von Dokumenten**

**analysiert, Ähnlichkeiten zwischen Abschnitten erkennt und automatisch einen Bericht mit standardisierten Formulierungen generiert. Nun können Benutzer mithilfe der neuen Lösung Berichte in deutlich weniger als einer Woche erstellen.**

Mit der CTFSI-Plattform für die Verarbeitung unstrukturierter Daten kann die führende US-Bank:

- Das Onboarding der von Konkurrenten abgeworbenen Kunden reibungsloser gestalten.
- Kunden zeigen, dass sie ihre Präferenzen versteht.
- Schneller Umsatz generieren.

**Die Analyse und Erstellung von Berichtsvorlagen nahm früher bis zu sechs Monate in Anspruch. Jetzt werden dafür nur noch ein oder zwei Tage gebraucht.**

Ryan Phair, Principal, Cambridge Technology

” Mit Flowable konnten wir die Entwicklung von Apps völlig neu gestalten. Das Feedback von unserem Kunden war ebenfalls sehr positiv. Er war begeistert davon, wie gut und schnell wir diese Anwendung erstellen konnten.

Nicholas Smith, Principal of Business Process Intelligence, Cambridge Technology

### Zu den Vorteilen der KI-gestützten Lösung von CTFSI gehören:

- ✓ Bis zu 30-mal schnellere Berichterstellung.
- ✓ Standardisierte Ergebnisse, die den aufsichtsrechtlichen Vorschriften entsprechen.
- ✓ Neuzuweisung von Ressourcen für Aufgaben mit höherer Wertschöpfung.
- ✓ Kürzere Dauer bis zur Umsatzgenerierung.

### Schnellere Markteinführung mit Flowable

CTFSI war bei der Applikationsentwicklung mit weit verbreiteten Herausforderungen konfrontiert: Der Use Case war komplex, die Anforderungen änderten sich schnell und die Entwicklungszyklen dauerten lang.

Zur Überwindung dieser Herausforderungen wählte CTFSI Flowable als Orchestrierungsplattform aus, weil folgende Kriterien erfüllt wurden:

- Einhaltung offener OMG-Standards wie BPMN, CMMN und DMN.
- Modellbasierter Low-Code-Ansatz zur Beschleunigung der Entwicklung.

- Einfache Integration mit jedem Technologie-Stack – auch mit Cloud- und On-Premise-Systemen sowie APIs.
- Stark anpassbare Benutzeroberfläche.
- Option für Betrieb im Headless-Modus.
- Abwärtskompatibilität bei Versionsupgrades.

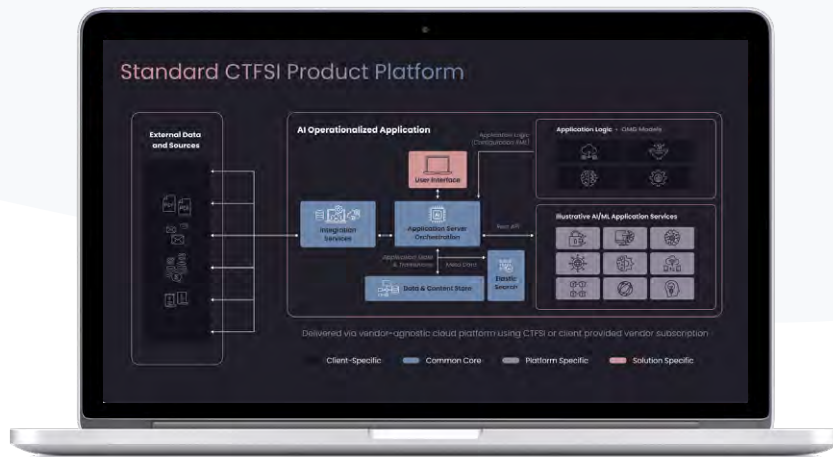
Früher war die Applikationsentwicklung ein Wettlauf mit der Zeit, der häufig durch die komplexen und sich ständig ändernden Anforderungen an Finanzdienstleistungslösungen erschwert wurde.

Dank der in Flowable verfügbaren robusten Workflow- und Automatisierungsfunktionen konnte CTFSI die Entwicklungszeit deutlich verkürzen und schneller als je zuvor vom Konzept zum Deployment übergehen – ohne Abstriche bei der Qualität oder den von Kunden erwarteten Anpassungsmöglichkeiten.

Mit Flowable als zentraler Orchestrierungsebene können wir schnell KI-gestützte Anwendungen entwickeln und bereitstellen, die auf Kundenbedürfnisse zugeschnitten sind.”



Ryan Phair, Principal, Cambridge Technology



Entwickler sind nun agiler und können schnell reagieren, wenn sich der Projektumfang oder die Kundenanforderungen ändern. Diese Flexibilität ermöglicht es Stakeholdern, sich in die schnelleren Entwicklungszyklen einzubringen, was letztendlich dazu führt, dass das entwickelte Produkt die Anforderungen besser erfüllt. **Die schnellere Markteinführung neuer Anwendungen ist mittlerweile zu einem wichtigen Wettbewerbsvorteil für CTFSI geworden.**

### Orchestrierung von KI/ML mit Flowable

Die Lösung von CTFSI setzt Flowable als Prozessorchestrierungs-Engine ein, um **KI-Funktionen nahtlos in menschliche Workflows einzubinden.**

Da Flowable Prozesse mithilfe der Case-Management-Architektur flexibel orchestriert, kann CTFSI eine komplexe Mischung von Aktivitäten bewältigen, die sowohl menschliche Entscheidungen als auch Automatisierung beinhalten. Die **fortschrittliche Prozessmodellierung** in Flowable ermöglicht es CTFSI, anspruchsvolle Workflows und detaillierte Prozesslandkarten zur Abbildung des Berichterstellungszyklus zu entwerfen und auszuführen und den End-to-End-Prozess zu standardisieren.

Mit den **Case-Management-Funktionen** von Flowable kann CTFSI den Prozess so gestalten, dass Menschen die Kontrolle darüber behalten. Die Entscheidungsfindung wird verbessert, ohne die Einhaltung strikt vorgegebener Prozessschritte vorzuschreiben.

Im Kern der CTFSI-Lösung steht die **nahtlose Integration der von KI/ML-Technologien erkannten Ähnlichkeiten und Unterschiede zwischen Berichten.** Da die Berichterstellung flexibel an verschiedene Szenarien angepasst werden kann, erhalten Kunden beständige, zuverlässige Ergebnisse, die genau auf ihre spezifischen aufsichtsrechtlichen Anforderungen abgestimmt sind.

In dem beschriebenen Fall erstellt die CTFSI-Lösung Berichte nicht selbständig, sondern hilft Menschen, Informationen effizienter zu analysieren und zusammenzustellen. Flowable hat die Zusammenarbeit erleichtert.

### Weitere Pläne mit Flowable und KI

Im Mittelpunkt des Wertversprechens von CTFSI steht ein schneller Entwicklungsprozess. Durch den Einsatz von Flowable im Entwicklungslebenszyklus von Software kann das CTFSI-Team Produkte schneller und effizienter denn je bereitstellen.

Nun möchte CTFSI auf den bisher geschaffenen soliden Grundlagen aufbauen und seine Lösung für eine Vielzahl weiterer Use Cases im Finanzdienstleistungssektor anpassen.

**Mit den Case-Management-Funktionen von Flowable können wir den End-to-End-Prozess modellieren, indem wir ihn aus allen Blickwinkeln betrachten und nicht nur die aufeinanderfolgenden Schritte im Workflow abbilden.**

**Nicholas Smith**, Principal of Business Process Intelligence, Cambridge Technology