

MasterFiber

Solutions pour maison individuelle



Semelle filante*

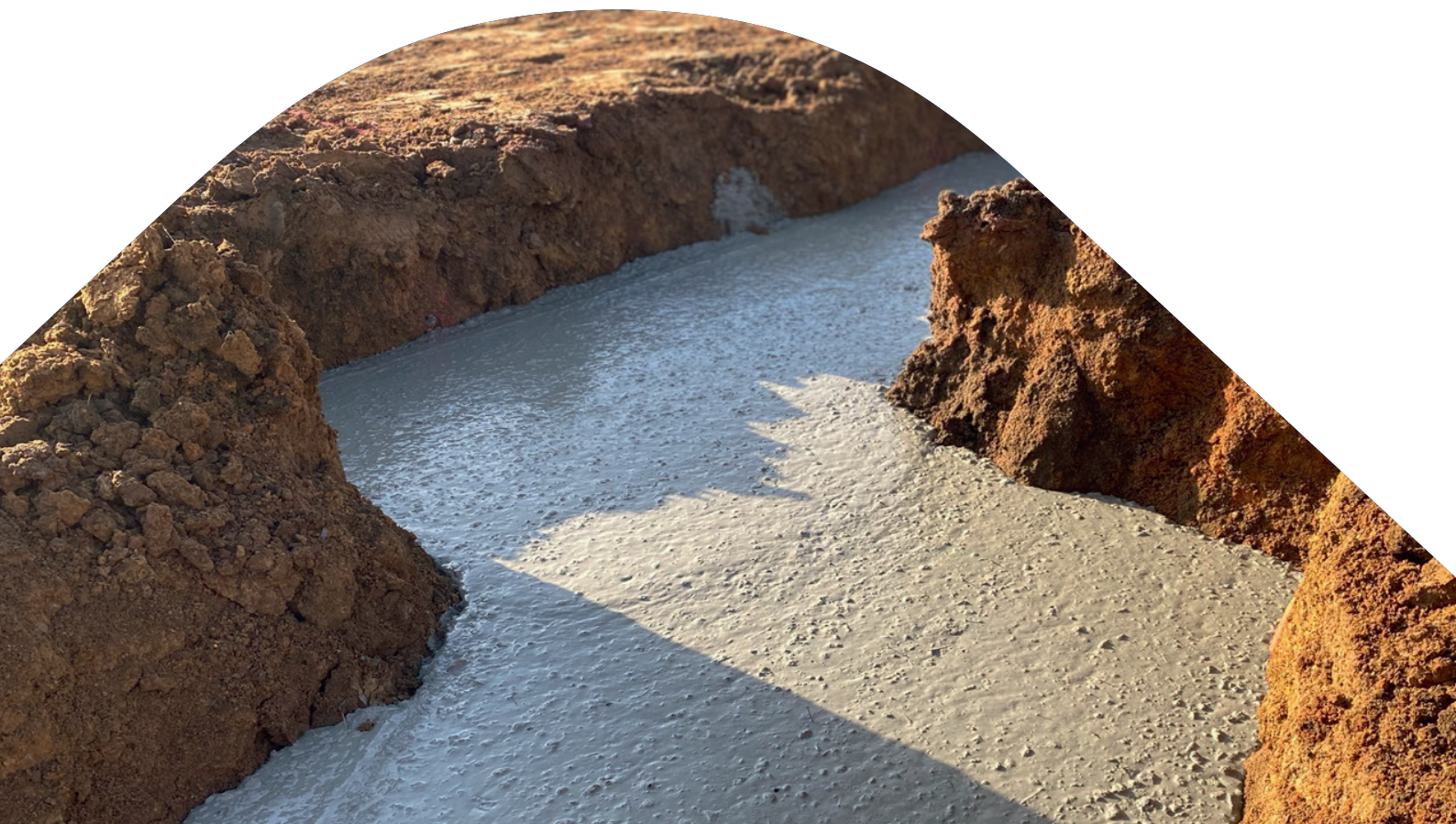
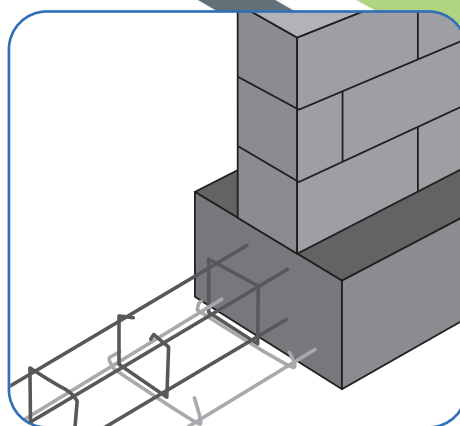
AT 3.3/22-1060_V2

Substitution des armatures métalliques pour les sous-murs des maisons individuelles et bâtiments jusqu'à R+1 par **3,3 kg/m³ de MasterFiber 246**.

Application en France métropolitaine et dans les DROM-COM.

Principales exigences :

- Classe de résistance minimale : C25/30
- Consistance du béton : S3, S4, S5 ou SF1, SF2, SF3
- Eeff/Léq : inférieur ou égal à 0,55
- Centrale à béton à la marque NF
- Application en zone sismique** 1 et 2
- Application en zone d'exposition** faible au phénomène de mouvement de terrain différentiel consécutif à la sécheresse et à l'hydratation des sols





Dallage sur terre plein*

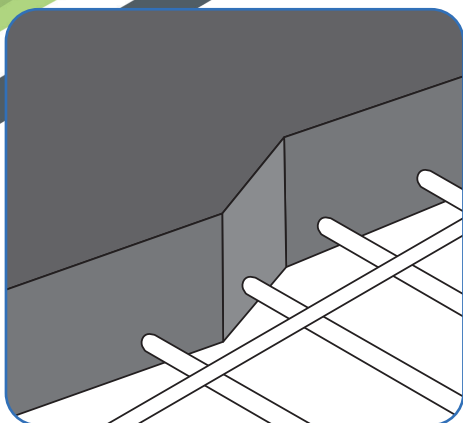
AT 3.3/22-I075_VI

Remplacement des armatures en partie courante (DTU 13.3 partie 1.1.2) par **2 kg/m³ de MasterFiber 246**.

Application en France métropolitaine et dans les DROM-COM.

Principales exigences :

- Epaisseur du dallage au moins égale à 12 cm
- Classe de résistance minimale : C30/C37
- Consistance du béton : S4, S5
- Dallage désolidarisé
- Eeff/Léq : inférieur ou égal à 0,55
- Centrale à béton à la marque NF
- Application en zone sismique I à 5
- Tout comme la méthode traditionnelle, une étude de sol est obligatoire pour chaque projet

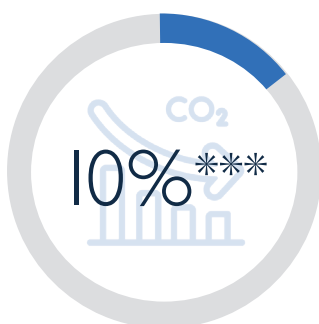


TECHNIQUE
par le CSTB

Avantages du dallage avec MasterFiber 246



Réduction des coûts matériaux d'environ 10%**** grâce à la substitution des treillis ST25C par 2 kg/m³ de MasterFiber 246.



Réduction de l'empreinte carbone liée à la réduction de l'utilisation d'acier.



Réduction du temps de travail grâce au renforcement en MasterFiber 246 directement intégrées dans le béton en centrale.

* Pour chaque chantier, une fiche d'auto-contrôle est à remplir et à transmettre à votre référent Master Builders Solutions.

** Pour connaître votre zone, consultez la carte interactive sur www.georisques.gouv.fr/cartes-interactives.

*** Etude de cas réalisée pour un dallage de 100 m² et 12 cm d'épaisseur selon les prix du marché.

**** Comparatif de coût du béton armé traditionnel par rapport au coût du béton fibré.

Master Builders Solutions

Inspiring people to build better

MasterAir®

Solutions pour bétons avec air entraîné

MasterCast®

Solutions pour l'industrie de la préfabrication légère

MasterCem®

Solutions d'additifs pour la production du ciment

MasterCO₂re™

Solutions pour la production de béton à faible teneur en clinker

MasterEase®

Solutions pour l'optimisation de la viscosité et de la rhéologie des bétons

MasterFinish®

Solutions pour le démoulage du béton et les bétons décoratifs

MasterFiber®

Solutions pour les bétons renforcés de fibres

MasterGlenium®

Solutions pour les bétons fluides et hyperfluides

MasterKure®

Solutions pour la cure des bétons

MasterLife®

Solutions pour une durabilité accrue

MasterMatrix®

Solutions pour le contrôle de la stabilité des bétons fluides et autoplaçants

MasterPel®

Solutions pour des bétons étanches

MasterPolyheed®

Solutions pour la fabrication de bétons de consistance très plastique à fluide

MasterPozzolith®

Solutions pour les bétons plastiques à très plastiques

MasterRheobuild®

Solutions pour les bétons avec superplastifiants

MasterRoc®

Solutions pour les travaux souterrains

MasterSet®

Solutions pour le contrôle de la prise de béton

MasterSphere®

Solutions pour la résistance aux cycles gel/dégel

MasterSuna®

Solutions pour bétons intégrant des sables concassés

MasterSure®

Solutions pour le contrôle de la maniabilité

MasterX-Seed®

Solutions innovantes d'accélération du durcissement des bétons

Libérez le pouvoir de MasterCO₂re™ :
Technologie Intelligent Cluster System pour
la production de béton à faible teneur en clinker

info.master-builders-solutions.com/fr-fr/masterco2re



Master Builders Solutions France S.A.S.

10 Rue des Cévennes

91090 Lisses, France

Tél : +33 (0)1 69 47 50 00 - Fax : +33 (0)1 60 86 06 32

www.master-builders-solutions.com/fr-fr

Les informations contenues dans cette publication sont basées sur nos connaissances et expériences les plus récentes. Elles ne doivent pas être considérées comme une source d'information contractuelle sur la qualité de nos produits, car de nombreux facteurs peuvent influencer leurs utilisations ou leurs applications, et de ce fait, ne dispensent pas l'utilisateur final de réaliser ses propres essais de convenance. Les caractéristiques contractuelles des produits sont contenues dans la dernière version de la fiche technique. Le contenu de la brochure, tels que dessins, photographies, caractéristiques, proportions, poids, etc. peut changer sans préavis. Il convient aux utilisateurs de nos produits, de s'assurer et de respecter tout droit de propriété intellectuelle et la législation en vigueur (06/2023).

® Marque commerciale déposée de Master Builders Solutions dans de nombreux pays

