

Institut de formation aux soins infirmiers d'Évreux

Béton coloré au service de l'harmonie urbaine



Contexte du projet

Le nouvel **Institut de Formation en Soins Infirmiers (IFSI)** d'Évreux, dont la première pierre a été posée en septembre 2023 est opérationnel depuis **février 2025** et remplace le site précédent, excentré et inadapté à l'évolution des effectifs.

Ce projet d'envergure offre un **établissement moderne de 5000 m²** en centre-ville, capable d'accueillir **660 élèves**. Il s'inscrit dans une démarche plus large de la Région Normandie visant à moderniser les instituts de formation en santé, tout en contribuant à l'attractivité du centre-ville d'Évreux et à la concentration des sites universitaires au cœur de l'agglomération.

Le complexe inclut également un **parking de 320 places** et un **local polyvalent de 820 m²** pour activités tertiaires ou sanitaires.

Particularité du projet

Le projet présentait un défi majeur lié à son **intégration urbaine**. Situé en plein cœur de ville, à proximité immédiate de la place principale et de bâtiments classés, le nouvel établissement devait respecter des **contraintes architecturales** strictes.

Le principal défi était de trouver une **teinte de béton « ton pierre »** s'harmonisant avec l'environnement historique tout en affirmant une identité contemporaine. La réalisation de **1100 m³ de béton coloré pour les façades, poteaux et balcons** nécessitait une homogénéité parfaite de la teinte.

Le calendrier serré du chantier, prévu sur 16 mois, ajoutait une pression supplémentaire pour trouver et mettre en œuvre rapidement une solution technique adaptée.

Projet :

Institut de formation aux soins infirmiers (IFSI) avec parking en ouvrage

Domaine d'application :

Établissement Recevant du Public (ERP)

Localisation :

Évreux, Eure (27), Haute Normandie

Année de réalisation :

2025

Maître d'Ouvrage :

SHEMA et La Communauté d'Agglomération Évreux Portes de Normandie

Maître d'Œuvre :

VIB Architecture, Paris

Entreprise Générale et producteur de béton :

Léon Grosse

Contact :

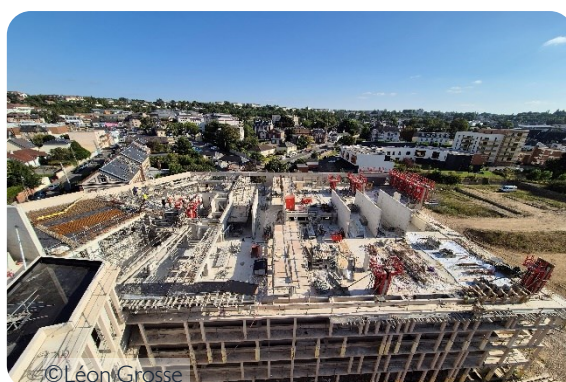
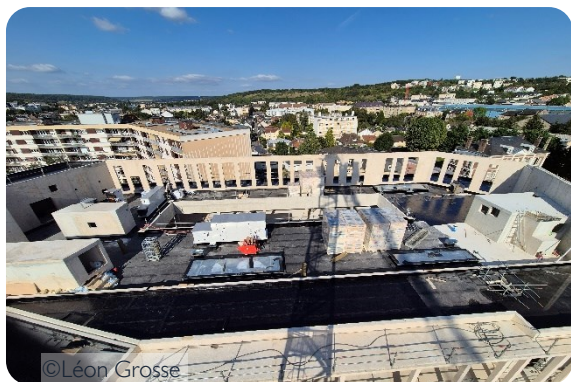
Pierre Crué

Mobile : 06 23 07 76 86

Email : pierre.crué@masterbuilders.com

Institut de formation aux soins infirmiers d'Évreux

Béton coloré au service de l'harmonie urbaine



Solution validée

Après une étude approfondie et des essais rigoureux menés dans le laboratoire de Master Builders Solutions avec **Léon Grosse** la teinte « ton pierre » exigée a été obtenue grâce à un dosage spécifique du colorant **MasterColor ocre**, adapté aux matériaux constituant des bétons. L'additif anti-efflorescence **MasterPel 799** a également été intégré pour garantir l'homogénéité de la teinte et éviter les efflorescences.

L'adjuvantation des bétons repose sur une synergie entre le superplastifiant **MasterEase 2000** le plastifiant réducteur d'eau **MasterSure 1400** et l'accélérateur **MasterSet AC 555**.

Cette formulation a été optimisée pour répondre aux exigences techniques précises, notamment la défloculation et le maintien modulable en fonction des conditions saisonnières et pour s'adapter au ciment et aux agrégats locaux.

Bénéfices de la solution

- **Teinte uniforme** sur 1100 m³ de béton architectural, garantissant une esthétique maîtrisée sur l'ensemble du projet
- **Formulation optimisée** pour une mise en œuvre fluide, adaptée aux exigences techniques du projet, co-conçue sur mesure pour répondre et aux attentes architecturales et patrimoniales du site
- **Intégration harmonieuse** dans le tissu urbain historique, avec des façades pérennes qui contribuent à la valorisation du centre-ville d'Évreux

A propos de Master Builders Solutions

Master Builders Solutions est l'un des principaux fabricants mondiaux d'adjuvants pour béton et autres solutions destinées à la construction durable. Guidée par sa vision « **Inspiring People to Build Better** », Master Builders Solutions fournit des technologies à haute valeur ajoutée et offre des capacités de R&D à la pointe du marché afin d'améliorer continuellement la performance des matériaux de construction et réduire les émissions de CO₂ dans la production de béton. Fondée en 1909, Master Builders Solutions emploie 1 600 employés et opère 35 sites de production dans le monde en aidant ses clients à relever les défis de la construction pour un avenir décarboné.

Pour en savoir plus, consultez www.master-builders-solutions.com et www.linkedin.com/company/master-builders-solutions/

