

# MasterRoc<sup>®</sup> LUB I

Anpumphilfe

## Anwendungsgebiet

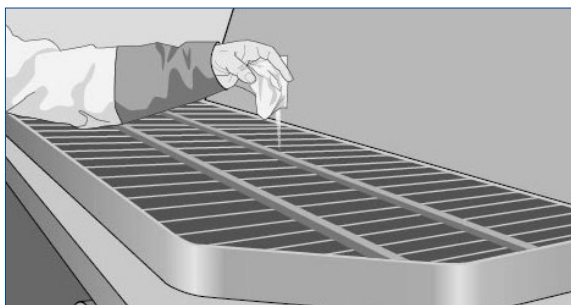
- Anpumphilfe für Betonpumpen
- Alternative zur herkömmlichen Schmiermischung

## Wirkung

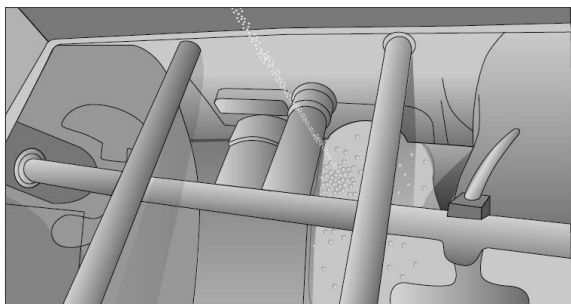
- Reduziert die Reibung und verhindert Stopfer
- Verlängert die Lebensdauer von Schläuchen und Rohren
- Ersetzt die herkömmliche Schmiermischung (Zement-Wasser-Sand) vollständig

## Zugabe

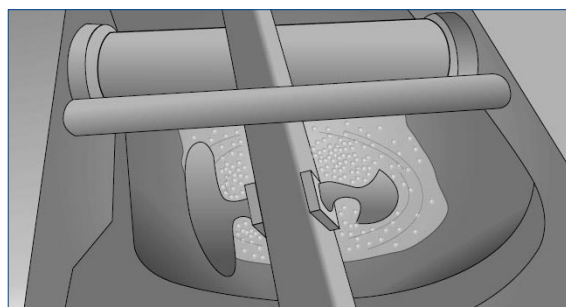
### Mischanleitung



1 Beutel (200 g) in den mit 25 Liter Wasser gefüllten Trichter der Betonpumpe geben. Für längere Pumpleitungen oder grössere Betonpumpen die Menge entsprechend erhöhen.



Mittels Pumpenhüben die Mischung solange bewegen, bis das Pulver vollständig aufgelöst ist. Die optimale Wirkung wird erzielt, wenn nach der Beigabe von MasterRoc<sup>®</sup> LUB I, 2- bis 3-mal rückwärts gepumpt wird. Dies sorgt für die optimale Durchmischung des Produktes.



Die Mischung durchpumpen und wie gewohnt mit dem Betonpumpen beginnen.

## Besonderes

Es ist darauf zu achten, dass die gemischte Anpumphilfe nicht mit dem einzubringenden Beton vermischt wird. Die gemischte Anpumphilfe soweit abpumpen, dass sie im Rohr nicht mehr sichtbar ist. Erst dann mit der Zugabe des Betons in den Trichter beginnen.

## Handhabung

Augen- und Hautkontakt vermeiden. Die üblichen Vorsichtsmassnahmen beim Umgang mit Chemikalien sind zu beachten.

## Erste-Hilfe-Massnahmen

Nach Hautkontakt: Mit Wasser und Seife abwaschen und gut nachspülen. Nach Augenkontakt: Augen bei geöffnetem Lidspalt mehrere Minuten unter fliessendem Wasser spülen und Arzt konsultieren.

## Ökologie

Nicht in das Grundwasser, in Gewässer oder die Kanalisation gelangen lassen, auch nicht in kleinen Mengen.

# MasterRoc<sup>®</sup> LUB I

Anpumphilfe

## Sicherheitshinweise

Für detaillierte Angaben verlangen Sie bitte das aktuelle Sicherheitsdatenblatt (MSDS) direkt bei uns unter [info-as.ch@masterbuilders.com](mailto:info-as.ch@masterbuilders.com) oder im Customer Service Center in Holderbank, T +41 58 958 22 44.

## Beratung

Für eine allfällige Beratung kontaktieren Sie den für Ihre Region zuständigen Technischen Verkaufsberater oder rufen Sie uns direkt in Holderbank an, T +41 58 958 22 44.

Produkt-Daten	
Chemische Basis	Gemisch aus anorganischen Salzen
Gleichmässigkeit	Homogenes Pulver
Farbe	Weiss
Relative Dichte	2.1 ± 0.1 kg/dm <sup>3</sup>
pH-Wert	Nicht anwendbar
Wasserlöslicher Chloridgehalt (Cl <sup>-</sup> )	Nicht anwendbar
Wassergefährdungsklasse	WGK I: Schwach wassergefährdend
Verbrauch	1 Beutel (200 g) reicht für ca. 35 m Rohr- oder Schlauchleitung
Logistik	
Haltbarkeit	12 Monate
Lagerbedingungen	Originalgebinde bei + 5 °C bis + 30 °C Vor Feuchtigkeit und Verunreinigung schützen
Entsorgung	VeVA-Code: 06 03 14

Artikel-Nr.	Lieferform	Inhalt	Lieferbereitschaft
54143941	Fass <sup>1)2)</sup>	25 kg	24h-Service

<sup>1)</sup>Fass = 125 Beutel × 200 g <sup>2)</sup>Palette = 24 Stk. × 25 kg

## Rechtlicher Hinweis

Die Angaben in diesem Technischen Merkblatt beruhen auf dem derzeitigen Kenntnisstand der Master Builders Solutions Schweiz AG. Die Produktverarbeitung liegt in der alleinigen Verantwortung der Kundschaft und ist auf Bauobjekt, Verwendungszweck, die örtlichen Gegebenheiten sowie klimatische und andere äussere Einflüsse abzustimmen. Die Verantwortung für die Auswahl des Produktes liegt bei der Kundschaft. Von den Angaben in unseren Technischen Merkblättern abweichende Empfehlungen sind für uns nur verbindlich, wenn diese durch unseren Hauptsitz in Holderbank schriftlich bestätigt wurden. Unsere Allgemeinen Geschäftsbedingungen sind ein integrierender Bestandteil dieses Technischen Merkblattes.