

# MasterRoc® LUB I

Agent de graissage pour pompes à béton

## Domaines d'application

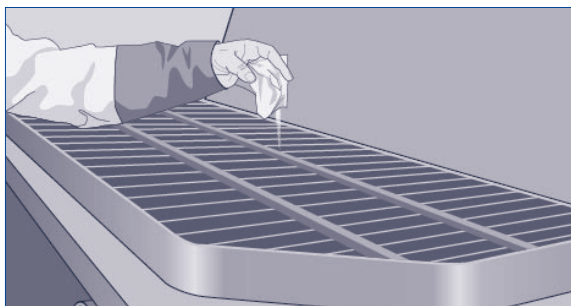
- Aide au pompage pour pompes à béton
- Produit alternatif aux mélanges de graissage traditionnels

## Action

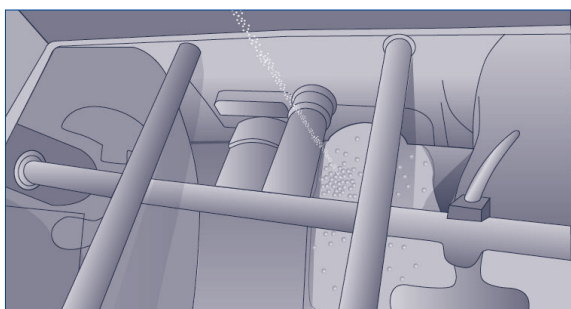
- Diminue le frottement et empêche l'obstruction des conduites
- Prolonge la durée de vie des conduites souples et rigides
- Remplace complètement le mélange de graissage traditionnel (ciment-eau-sable)

## Adjonction

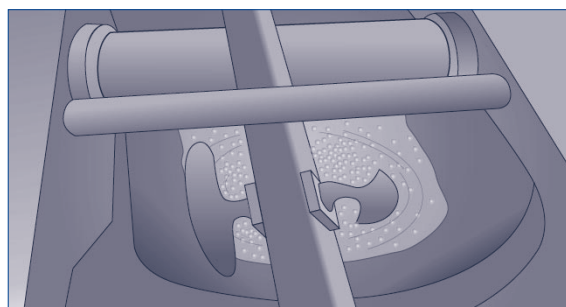
### Mode d'emploi



Ajouter 1 sachet (200 g) dans la trémie de la pompe à béton, remplie avec 25 litres d'eau. Augmenter la quantité en fonction de la longueur des conduites de la pompe ou pour des pompes à béton plus grandes.



Agiter le mélange en actionnant la pompe jusqu'à dissolution complète de la poudre. Afin d'obtenir un mélange et une efficacité optimales, il est recommandé après adjonction du MasterRoc® LUB I, d'actionner la pompe 2–3 fois en arrière.



Pomper le mélange, ensuite commencer comme habituellement par le pompage du béton.

## Remarque

**Attention:** la bouillaque ne doit pas être mélangée au béton à mettre en place. Pomper la bouillaque de façon qu'elle ne soit plus visible dans la conduite et commencer seulement à ce moment d'ajouter le béton dans la trémie.

## Manipulation

Éviter le contact avec les yeux et la peau. Respecter les mesures de précaution habituelles pour la manipulation de produits chimiques.

## Premiers secours

Après un contact cutané: laver abondamment avec de l'eau et du savon, puis rincer très soigneusement. Après un contact oculaire: rincer immédiatement à l'eau courante pendant plusieurs minutes en maintenant les paupières bien ouvertes, puis consulter un ophtalmologue.

## Ecologie

Ne pas déverser dans la nappe phréatique, dans les eaux usées ou dans les égouts, même en petites quantités.

# MasterRoc<sup>®</sup> LUB I

Agent de graissage pour pompes à béton

## Mesures de sécurité

Pour de plus amples informations, prière de demander notre fiche de données de sécurité actuelle (MSDS) via [info-as.ch@masterbuilders.com](mailto:info-as.ch@masterbuilders.com) ou auprès de notre Customer Service Center à Holderbank, T + 41 27 327 65 87.

## Conseil

Pour un conseil, prière de prendre contact avec le conseiller technique responsable de votre région ou de nous téléphoner directement à Holderbank, T + 41 27 327 65 87.

Caractéristiques du produit	
Base chimique	mélange à base de sels inorganiques
Homogénéité	poudre homogène
Couleur	blanc
Densité relative	2.1 ± 0.1 kg/dm <sup>3</sup>
Valeur du pH	non applicable
Teneur en chlorure soluble dans l'eau (Cl <sup>-</sup> )	non applicable
Catégorie de pollution des eaux	WGK I: faible risque pour les eaux
Consommation	1 sachet (200 g) suffit pour env. 35 m de conduite souple ou rigide
Logistique	
Durée de stockage	12 mois
Conditions de stockage	en emballage original, à une température de + 5 °C à + 30 °C à l'abri de l'humidité et des impuretés
Elimination	Code OMoD: 06 03 14

No. Article	Conditionnement	Contenu	Disponibilité
54143941	Fût <sup>1)2)</sup>	25 kg	Service 24h

<sup>1)</sup> Fût = 125 Sachets × 200 g <sup>2)</sup> Palette = 24 pce × 25 kg

## Remarque d'ordre juridique

Les indications de cette fiche technique reposent sur l'état actuel des connaissances de Master Builders Solutions Suisse SA. La mise en œuvre du produit s'effectue sous la responsabilité exclusive du client; celle-ci sera adaptée à l'objet, à son affectation, aux particularités locales, aux données climatiques, ainsi qu'à d'autres influences extérieures. La responsabilité de la sélection du produit incombe au client. Les recommandations s'écartant des indications de nos fiches techniques n'ont un caractère obligatoire qu'à la condition d'avoir été confirmées par écrit par notre siège social de Holderbank. Nos conditions générales de vente sont partie intégrante de cette fiche technique.