

EuroAirport Bâle-Mulhouse-Freiburg

Un chantier aéroportuaire hors norme à forte exigence technique et logistique



Travaux de réfection de la piste principale

Contexte du projet

Après plusieurs décennies d'exploitation, l'EuroAirport a engagé la réfection partielle de sa piste principale 15/33 ainsi que du taxiway Bravo, dans le cadre d'un programme d'entretien à long terme visant à garantir la sécurité et la fiabilité des opérations aéronautiques.

La piste principale, longue de 3 900 mètres, concentre à elle seule 97 % du trafic de la plateforme et permet l'exploitation de tous types d'avions.

Particularités du projet

Le chantier se caractérise par des contraintes de calendrier et de logistique exceptionnelles, avec la production de près de **16 500 m³ de béton en moins de 10 jours** via deux centrales de chantier capables d'atteindre des **cadences supérieures à 250 m³/h**.

Cette organisation impliquait une production en continu, avec des approvisionnements limités aux seuls constituants critiques (ciment et adjuvants), ainsi qu'une coordination fine de l'ensemble des acteurs.

Au-delà du volume, les exigences techniques des bétons de piste étaient particulièrement élevées :

- Garantir la durabilité des bétons face aux conditions climatiques et aux **cycles de gel/dégel** ;
- Atteindre rapidement les **performances mécaniques** requises dans un planning très contraint ;
- Maintenir une **qualité constante** dans un contexte de production intensive et continue ;
- Maîtriser la **mise en œuvre sur de grandes surfaces**.

Projet

Réfection de la piste principale et du taxiway Bravo

Domaine d'application

Infrastructures aéroportuaires

Localisation

Saint-Louis (68)

Année de réalisation

2026

Maîtrise d'ouvrage

EuroAirport Bâle-Mulhouse-Freiburg

Maîtrise d'œuvre

Artelia (Marseille)

Sogeti Ingenierie Airports (Canejan)

Entreprise générale

Walo (Dietikon, Suisse)

TRBA (Péruwelz, Belgique et Douai, France)

Production de béton

Centrales de chantier TRBA

Contact

Michael Nowak

Mobile : +33 6 15 45 00 09

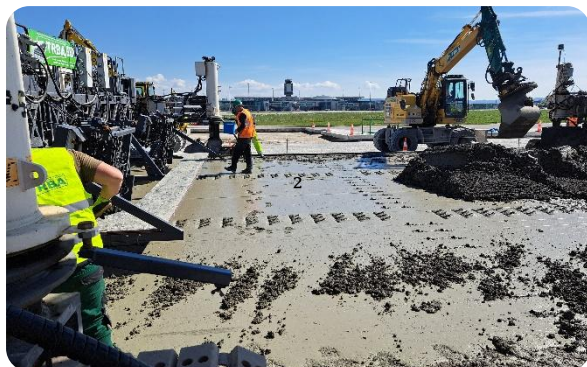
Email :

michael.nowak@masterbuilders.com



EuroAirport Bâle-Mulhouse-Freiburg

Un chantier aéroportuaire hors norme à forte exigence technique et logistique



Coulage et finition des bétons de piste



Organisation industrielle du chantier avec centrales de production à forte capacité

Solution validée

Pour répondre à ces contraintes, des bétons, formulés à partir d'un ciment CEM II/A-LL 52,5 R à hautes performances initiales, ont été retenus afin d'atteindre des performances équivalentes à celles d'un béton de chaussée de classe 6 lors de la remise en service de la piste.

Les équipes de Master Builders Solutions ont accompagné le projet dans la définition et l'adaptation d'une solution d'adjuvantation répondant aux exigences du chantier, afin de garantir à la fois les performances du béton, la régularité de la production et la continuité des opérations. La solution technique reposait notamment sur l'association des technologies suivantes :

- Entraîneurs d'air **MasterAir** : amélioration de la **résistance aux cycles de gel/dégel** ;
- Superplastifiant **MasterEase 3600** : **optimisation de la rhéologie et de la mise en œuvre** en production intensive ;
- Retardateur **MasterSet R 120** : **maîtrise du temps de prise** face aux contraintes d'organisation du chantier ;
- Agent de cure **MasterKure 82WB** : **amélioration de la résistance** et de la **cohésion de surface**.

Bénéfices de la solution

La solution complète a permis de sécuriser la production et la mise en œuvre des bétons dans un contexte de cadences très élevées, et de garantir le respect du planning de réouverture de la piste principale de l'aéroport.

Ce projet illustre la capacité de Master Builders Solutions à intervenir comme **partenaire technique et opérationnel**, en combinant expertise en formulation, accompagnement terrain et performance logistique sur des chantiers d'envergure. Près de **130 tonnes d'adjuvants ont ainsi été livrées en moins de 3 jours**, du conditionnement en fûts jusqu'au camion complet de 27 000 litres, tout en assurant la continuité des approvisionnements sur chantier.

Cette performance repose sur une coordination étroite entre nos équipes et celles du projet, permettant d'ajuster les livraisons en temps réel aux besoins du chantier.

À propos de Master Builders Solutions

Master Builders Solutions est l'un des principaux fabricants mondiaux d'adjuvants pour béton et autres solutions destinées à la construction durable. Guidée par sa vision « **Inspiring People to Build Better** », Master Builders Solutions fournit des technologies à haute valeur ajoutée et offre des capacités de R&D à la pointe du marché afin d'améliorer continuellement la performance des matériaux de construction et réduire les émissions de CO₂ dans la production de béton. Fondée en 1909, Master Builders Solutions emploie 2 000 employés et opère 47 sites de production dans le monde en aidant ses clients à relever les défis de la construction pour un avenir décarboné.

Pour en savoir plus, consultez www.master-builders-solutions.com et www.linkedin.com/company/master-builders-solutions/

