

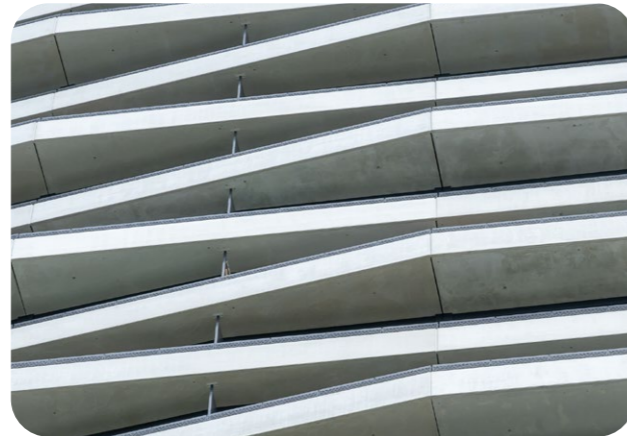
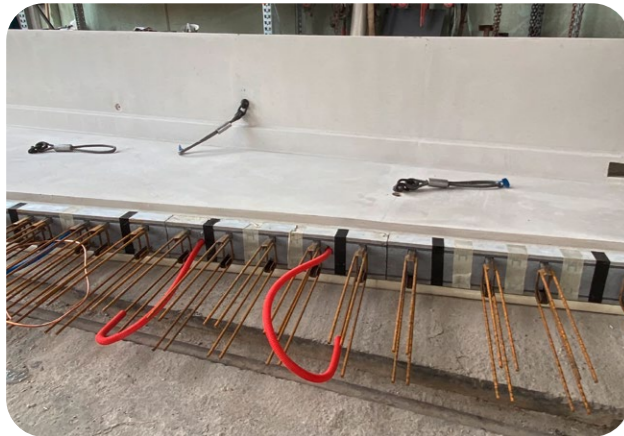
MasterGlenium[®] ACE 404

MasterSuna[®] RCA 3055

MasterFinish[®] DF 880

«Three Point» Dübendorf





Beschreibung des Projekts

Unter dem Namen «Three Point» wurden in Dübendorf drei Wohntürme mit einer Höhe von 102 bis 113 Metern errichtet. In Sichtweite des bisher höchsten Wohnturms der Schweiz, dem 100 Meter hohen Jabee-Tower, und in der Nähe des Bahnhof Stettbach entstand dieses aussergewöhnliche Bauvorhaben. Insgesamt wurden 445 Wohnungen gebaut. Die Gesamtinvestition belief sich auf rund 500 Millionen Franken. Die Rohbauphase dauerte von Juli 2020 bis Mai 2023. Das markanteste Merkmal der drei Wohnhochhäuser ist die Fassade. Die entgegengesetzt versetzten Brüstungselemente lassen eine lebendige Fassadengestaltung entstehen.

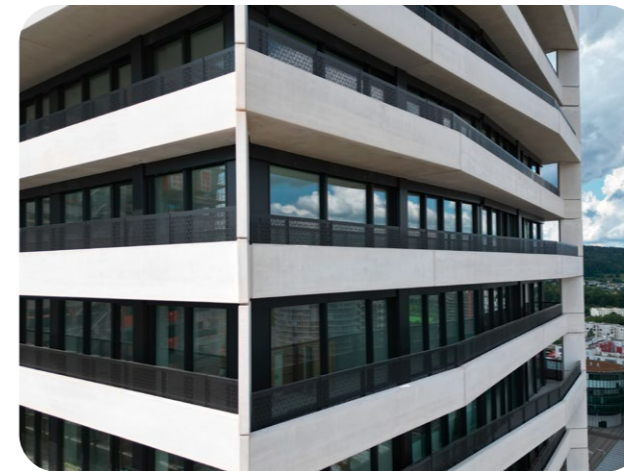
Ausgangslage, Aufgabenstellung, Lösungsvorschlag

Die Balkonbrüstungen aus Weissbeton konnten nicht vor Ort hergestellt werden. Daher wurde die Firma Stüssi Betonvorfabrikation AG mit der Herstellung beauftragt. Die richtige Schalung zu entwickeln und zu erstellen, war eine grosse Herausforderung. Für den Beton war nur eine Einbaumöglichkeit

denkbar, nämlich selbstverdichtender Beton. Da dies mit Weisszement nicht ganz einfach ist, musste die Anwendungstechnik von Master Builders Solutions® häufig vor Ort sein. Bis das beste Rezept ausgearbeitet war, verging einige Zeit. Eine lunkerfreie Oberfläche zu erzielen stand im Vordergrund. Auch die Einfüllseite musste als eine Sichtbetonfläche erstellt sein, weshalb immer der richtige Moment für die Oberflächenbearbeitung gefunden werden musste. Eine abschliessende Betonnachbehandlung mit Curing und Plastikfolie war ebenfalls wichtig. Frühschwundrisse mussten verhindert werden, da diese durch das schnellere Abbindeverhalten des Weissbetons begünstigt werden.

Das Ergebnis

Das Projekt erfüllte die hohen Erwartungen in Bezug auf Präzision und Ästhetik und wird als harmonisches architektonisches Meisterwerk angesehen. Die versetzten Balkonbrüstungen sind sowohl aus der Nähe als auch aus der Ferne betrachtet eine Augenweide und schaffen so ein bewegtes Fassadenbild.



Kundenvorteil

- Unterstützung bei der Optimierung der Beton-Rezepturen und deren Herstellung
- Zielsichere sowie konstante Erfüllung der Vorgaben und Anforderungen
- Zuverlässiger und pünktlicher Lieferservice

Master Builders Solutions® – ein Plus für Ihr Projekt

- Optimale Kombination der Produkte
- Fach- und regionenübergreifende Zusammenarbeit
- Weltweit gesammelte Erfahrungen
- Eingehende Kenntnis der örtlichen Bauanforderungen
- Einsatz innovativer und wirtschaftlicher Technologien

Angaben Betonzusammensetzung

Betonsorte:	SCC (Balkon weiss)
Druckfestigkeitsklasse:	C30/37
Expositionsklasse:	XC4, XF1
Konsistenz:	SF2
Grösstkorn:	D _{max} 16mm
w/z:	0.50
Zement:	CEM I 52.5 R (Weiss STRONG R)

Zusatzstoff:	sh stoneash I
Fliessmittel:	MasterGlenium® ACE 404
Viskositätsmodifizierer:	MasterMatrix® SDC 100
Konsistenzhalter:	MasterSuna® RCA 3055
Entlüftungsmittel:	MasterFinish® DF 880
Betonnachbehandlung:	MasterKure® 217WB



Projektpartner

Bauherrschaft	MEG Hochbord c/o Hochbord Immobilien AG, 8852 Altendorf
Totalunternehmer	ADT INNOVA Construction AG, 8852 Altendorf
Bau- und Projektleitung	ADT INNOVA Baumanagement AG, 8852 Altendorf
Architekt (Projekt)	ARGE Wachtl / Maier Hess, 8044 Zürich
Architekt (Ausführung)	ADT INNOVA Architektur und Planungs AG, 8600 Dübendorf
Bauingenieur	Urech Bärtschi Maurer AG, 8005 Zürich
Bauunternehmung	Baltensperger AG, 8404 Winterthur
Elementhersteller	Stüssi Betonvorfabrikation AG, 8108 Dällikon
Bildnachweis	<ul style="list-style-type: none">• Fredi Brunner / baufotografie.ch• Master Builders Solutions Schweiz AG

Master Builders Solutions Schweiz AG

Schachen, 5113 Holderbank
T +41 58 958 22 44
info-as.ch@masterbuilders.com
www.master-builders-solutions.ch

Die in diesem Dokument enthaltenen Daten basieren auf dem aktuellen Stand unseres Wissens und unserer Erfahrungen. Sie stellen aufgrund der zahlreichen Faktoren, die die Bearbeitung und Anwendung unserer Produkte beeinflussen können, nicht die vertraglich zugesicherte Produktqualität dar und befreien den Bearbeiter nicht von eigenständig auszuführenden Recherchen und Prüfungen. Die vereinbarte Produktqualität zum Zeitpunkt des Gefahrenübergangs wird einzig im aufgestellten Spezifikationsdatenblatt aufgeführt. Alle Beschreibungen, Zeichnungen, Fotos, Daten, Verhältnisse und Gewichte o. ä. können ohne vorherige Ankündigung geändert werden. Es obliegt der Verantwortung des Abnehmers unserer Produkte, sicherzustellen, dass alle Eigentumsrechte und gesetzlichen Bestimmungen befolgt werden (10/2024).

® eingetragene Marke von Master Builders Solutions® in vielen Ländern der Welt

