

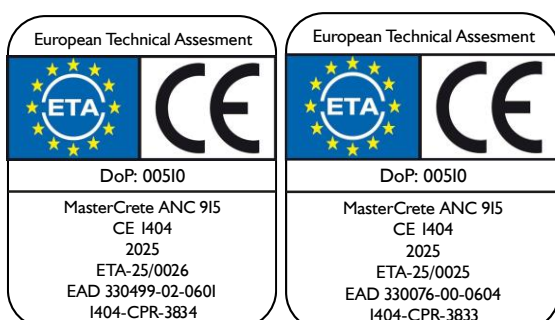
# MasterCrete ANC 915

Resina polivalente de ancoragem química para todo o tipo de fixações em betão e alvenaria.



## Certificações e ensaios

- ETA para ancoragens em betão não fissurado. Incluindo orifícios inundados.
- ETA para ancoragens em alvenaria oca ou maciça.
- Adequado para utilizar com água potável (Certificação WRAS).
- Baixas emissões (COV): classificação A+.



2205583



## Base do material

Resina poliéster bicomponente, sem estireno.

## Campo de aplicação

Resina de dois componentes com dosagem e mistura automática no bocal, concebida para a fixação e ancoragem sobre suportes maciços e ocos. Permite uma rápida ancoragem de barras de aço, varetas roscadas, painéis de fachada, painéis solares, placas, olhais e ganchos sobre uma grande variedade de suportes.

Consultar o Departamento Técnico acerca de qualquer aplicação não prevista nesta relação.

## Propriedades

- Concebida para cargas médias.
- Produto sem estireno.
- Adequada para utilização em interiores e espaços fechados.
- Aplicação fácil e rápida através de dosagem e mistura automática no bocal.
- Execução de ancoragens de forma segura, cómoda e limpa, evitando as misturas parciais em embalagens individuais, bem como a carga na pistola de aplicação.
- A pistola, a misturadora no bocal de precisão e o cartucho de resina garantem uma mistura correta e homogênea, assegurando o endurecimento completo da resina.
- A dosagem e mistura no bocal evita a perda de material, habitual em resinas bicomponentes apresentadas em embalagens individuais.
- Rápido endurecimento, com elevado desempenho resistente.
- Extremamente versátil: permite a ancoragem sobre suportes ocos e maciços e de natureza diferente, como: betão, argamassa, tijolo, etc.

## Modo de utilização

(a) **Suporte:** realizar o orifício de acordo com o tamanho do elemento a fixar. Eliminar completamente o pó através de um sopro intenso com ar à pressão (sem humidade), com o objetivo de assegurar uma completa aderência da resina.

O suporte deve estar seco, limpo, firme, sem óleos ou gorduras ou quaisquer resíduos de sujidade que possam interferir com a aderência da resina.

# MasterCrete ANC 915

Resina polivalente de ancoragem química para todo o tipo de fixações em betão e alvenaria.

**(b) Preparação do cartucho:** abrir o cartucho, desapertando a tampa exterior. Retirar a tampa interior e colocar o cartucho na pistola. Por fim, enroscar o bocal misturador.

**(c) Aplicação:** aplicar a resina MasterCrete ANC 915 com pistola e introduzir o elemento a fixar. Esperar o tempo de endurecimento necessário antes de aplicar a carga. Para otimizar a ancoragem em materiais ociosos recomenda-se a utilização de uma camisa ou satélite.

Se, depois de realizado o trabalho, ficar material no cartucho, retirar o misturador e colocar a tampa interior de novo. Para uma utilização posterior, colocar um bocal misturador novo.

## Limpeza de ferramentas

Em estado fresco podem limpar-se com Preparação Universal. Caso o material esteja endurecido, só se poderão limpar mecanicamente.

## Consumo

O consumo é por volume (ml) e depende da geometria da ancoragem (diâmetro de barra, de orifício e comprimento da ancoragem) e do tipo de suporte.

Ancoragem	M8	M10	M12	M16	M20
Broca/ Ø orifício (mm)	10	12	14	20	25
Profundidade orifício (mm)	80	100	120	160	200
Consumo (ml)	2,3	3,5	4,9	18,1	35,3

Este consumo é teórico e depende da forma e da técnica de aplicação e das condições particulares de cada obra. Para determinar os consumos exatos, devem realizar-se ensaios representativos na obra.

## Apresentação

Cartucho bicomponente de 300 ml.

## Armazenamento

Pode armazenar-se 18 meses nas suas embalagens originais fechadas, em local fresco e seco. Os cartuchos devem armazenar-se a uma temperatura entre +5 °C e +25 °C.

## Manuseamento e transporte

Para o manuseamento deste produto devem observar-se as medidas preventivas habituais para o manuseamento de produtos químicos, por exemplo, não comer, fumar, nem beber durante o trabalho e lavar as mãos antes de uma pausa e no fim do trabalho.

Pode consultar-se a informação específica de segurança no manuseamento e transporte deste produto na Ficha de Dados de Segurança do mesmo.

A eliminação do produto e da respetiva embalagem deve realizar-se de acordo com a legislação vigente e é da responsabilidade do detentor final do produto.

## Deve ter-se em conta

- Não adicionar cimento, areia nem outras substâncias que podem afetar as propriedades do produto.
- Aplicar exclusivamente sobre suportes secos.
- A MasterCrete ANC 915 completamente seca é resistente a uma grande variedade de agentes químicos. Consultar a tabela de resistências químicas.
- Descartar os primeiros cm da mistura até que esta seja de uma cor uniforme (aproximadamente após pressionar 2 vezes o gatilho).
- Verificar a saída correta dos dois componentes antes de fixar o bocal misturador.
- Respeitar os tempos de secagem.
- O material pode ser aplicado a temperaturas dos 10 °C aos +30 °C, mas os cartuchos devem armazenar-se a uma temperatura entre +5 °C e +30 °C.
- Quando o produto MasterCrete ANC 915 não está completamente endurecido pode contaminar a água e o terreno. Devem tomar-se as precauções necessárias e deve limpar-se de acordo com a legislação vigente.
- Certificar-se de que o suporte de betão e/ou argamassa tenha uma idade superior a 28 dias.

# MasterCrete ANC 915

Resina polivalente de ancoragem química para todo o tipo de fixações em betão e alvenaria.

## Propriedades físicas

- Cor: cinzento
- Densidade: 1,71 kg/m<sup>3</sup>
- Resistência à compressão: 43,5 N/mm<sup>2</sup> (EN ISO 604)

## COMPORTAMENTO TÍPICO À TRAÇÃO - PROFUNDIDADE DE ENCAIXE PADRÃO

### • TYPICAL TENSILE PERFORMANCE - STANDARD EMBEDMENT DEPTH

Concrete, C20/25, 5.8 Grade Studding						
Size	Recommended Load (kN)		Spacing (S <sub>ctN</sub> )	Drill Hole Ø	Fixing Hole Ø	Setting Depth
	Tension (N <sub>re</sub> )	Shear (V <sub>re</sub> )	(mm)	(mm)	(mm)	(mm)
M8	8.36	5.14	160	10	9	80
M10	11.79	8.57	200	12	12	90
M12	17.29	12.00	240	14	14	110
M16	24.93	22.29	320	18	18	125
M20	38.14	34.86	400	22	22	170
M24	50.29	50.29	450	28	26	210
M30	68.07	81.43	520	35	32	280

## COMPORTAMENTO TÍPICO EM BETÃO CELULAR

### • TYPICAL PERFORMANCE IN AERATED CONCRETE

Characteristic values of resistance under tension & shear loads for Autoclaved Aerated Concrete. Compressive strength of material f <sub>b</sub> > 6MPa Temp range -40 to +40 C degree. PESF.				
Size	Condition :	d/d	w/w & w/d	d/d, w/w & w/d
	H <sub>ef</sub> (mm)	Tension (kN)	Tension (kN)	Shear (kN)
M8	80	2	1.5	5
M10	90	3	2.5	8
M12	100	4	3.5	8
M16	100	5.5	4.5	8

\*Note: The values are valid for steel 5.6 or greater. For steel 4.6 and 4.8 multiply VR<sub>k,b</sub> by 0,8

# MasterCrete ANC 915

Resina polivalente de ancoragem química para todo o tipo de fixações em betão e alvenaria.

## RENDIMENTO TÍPICO EM ALVENARIA MACIÇA E OCA

### • TYPICAL PERFORMANCE FOR SOLID & HOLLOW MASONRY

Category c: Solid Masonry, fb class $\geq 18$ MPa – density $\rho_m \geq 1600 \text{ kg/m}^3$ - Temperature range $-40^\circ\text{C}/+40^\circ\text{C}$										
Size	Installation Parameters						Characteristic Resistance		Service Loads	
	d Anchor Rod $\varnothing$ d <sub>o</sub> Drill Hole $\varnothing$ (mm)	Min Edge C <sub>min</sub> (mm)	Min Spacing S <sub>min</sub> (mm)	Drill Depth h <sub>i</sub> (mm)	Embedment Depth h <sub>ef</sub> (mm)	Installation Torque Moment T <sub>inst</sub>	Tension N <sub>rk</sub> (kN)	Shear V <sub>rk</sub> (kN)	Tension F (kN)	Shear F (kN)
M6	6 / 8	120	240	85	80	2	4	6	1.14	1.71
M8	8 / 10	120	240	85	80	2	4	6	1.14	1.71
M10	10 / 12	127.5	255	90	85	2	4	7	1.14	2
M12	12 / 14	127.5	255	90	85	2	4	7	1.14	2

Category c: Hollow Masonry, fb class $\geq 6$ MPa – density $\rho_m \geq 900 \text{ kg/m}^3$ - Temperature range $-40^\circ\text{C}/+40^\circ\text{C}$											
Size	Installation Parameters							Characteristic Resistance		Service Loads	
	d Anchor Rod $\varnothing$ d <sub>o</sub> Drill Hole $\varnothing$ (mm)	Sleeve Type	Min Edge C <sub>min</sub> (mm)	Min Spacing S <sub>min</sub> (mm)	Drill Depth h <sub>i</sub> (mm)	Embedment Depth h <sub>ef</sub> (mm)	Installation Torque Moment T <sub>inst</sub>	Tension N <sub>rk</sub> (kN)	Shear V <sub>rk</sub> (kN)	Tension F (kN)	Shear F (kN)
M6	6 / 12	12 x 80	100	120	85	80	2	2	2	0.57	0.57
M8	8 / 12	12 x 80	100	120	85	80	2	2	2	0.57	0.57
M10	10 / 16	16 x 85	100	120	90	85	2	2	2	0.57	0.57
M12	12 / 16	16 x 85	100	120	90	85	2	2	2	0.57	1.86

## TEMPOS DE TRABALHO E DE ENDURECIMENTO

### • WORKING AND HARDENING TIMES

Base Material Temperature	-10°C**	-5°C**	5°C	15°C	25°C	35°C
Gel Working Time	50'	40'	20'	9'	5'	3'
Curing Time Dry Concrete	240'	180'	90'	60'	30'	20'
Curing Time Wet Concrete	x 2	x 2	x 2	x 2	x 2	x 2

\*\*Resin Temperature must be at least 20°C

# MasterCrete ANC 915

Resina polivalente de ancoragem química para todo o tipo de fixações em betão e alvenaria.

## Resistências químicas de MasterCrete ANC 915

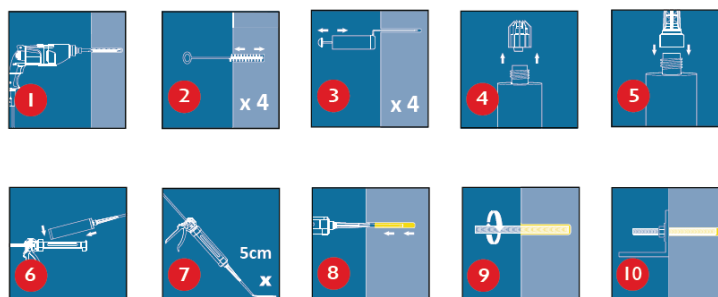
Produtos	Longo tempo de imersão	Imersão temporária	Não recomendado
Água fria	•		
Água do mar	•		
Água quente (<60 °C)	•		
Petróleo	•		
Queroseno	•		
Gasóleo	•		
Metanol		•	
Acetona		•	
Hidróxido de sódio (50%)		•	
Ácido clorídrico a 10% (20 °C)		•	
Ácido sulfúrico a 50% (30 °C)			•
Ácido cítrico		•	
White Spirit		•	
Tolueno		•	

# MasterCrete ANC 915

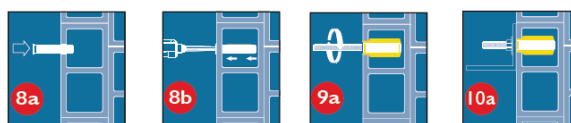
Resina polivalente de ancoragem química para todo o tipo de fixações em betão e alvenaria.

## Aplicação

Solid substrates



Hollow wall



### NOTA:

A presente Ficha Técnica serve, assim como as demais recomendações e informação técnica, unicamente para a descrição das características do produto, modo de utilização e suas aplicações. Os dados e informações reproduzidos têm por base os nossos conhecimentos técnicos adquiridos através de biografia, ensaios de laboratório e através da prática.

Os dados de consumo e dosificação que figuram nesta ficha técnica, são baseados na nossa própria experiência, pelo que são susceptíveis de variações devido a diferentes condições de obra. Os consumos e dosificações reais deverão determinar-se através de ensaios prévios sendo estes responsabilidade do cliente.

Para um acompanhamento adicional, o nosso serviço técnico, está à sua disposição.

Master Builders Solutions España, S.L. - Sucursal em Portugal reserva o direito de modificar a composição dos produtos, sempre e quando estes continuem cumprindo as características descritas na Ficha Técnica.

Outras aplicações do produto que não se enquadrem com as indicadas, não serão da nossa responsabilidade.

Outorgamos garantia em caso de defeito na qualidade de produção dos nossos produtos, ficando excluídas as reclamações adicionais, sendo da nossa responsabilidade tão só a de compensar o valor de mercadoria fornecida.

Deve ser tido em conta as eventuais reservas correspondentes a patentes ou direito de terceiros.

A presente ficha técnica perde a sua validade com a emissão de uma nova.

### Contacto

Master Builders Solutions España, S.L. - Sucursal em Portugal  
Avenida Tomás Ribeiro, nº 43, Bloco 2A, 3º G, 2790-221 Carnaxide, Portugal  
[encomendas-ebeportugal@masterbuilders.com](mailto:encomendas-ebeportugal@masterbuilders.com)  
[www.master-builders-solutions.com/pt-pt](http://www.master-builders-solutions.com/pt-pt)

