

# MasterLife WP 1000

Additivo self-healing, in polvere, per l'impermeabilizzazione capillare diffusa di calcestruzzi a tenuta idraulica.

## Descrizione del materiale

MasterLife WP 1000 è un additivo in polvere da aggiungere alla miscela del calcestruzzo in impianto di betonaggio o direttamente in betoniera che consente di confezionare conglomerati impermeabili grazie alla formazione di cristalli che occludono in maniera diffusa la porosità capillare della matrice cementizia conferendo alle strutture in c.a. proprietà di tenuta idraulica. È costituito da cemento, sabbie e filler selezionati e da un principio attivo che cristallizza in presenza di acqua ed umidità superiori al 95% sigillando pori capillari e microfessurazioni inferiori a 0,4 mm.

## Principali campi di applicazione

L'utilizzo di MasterLife WP 1000 è consigliato in tutti i casi in cui è richiesta la realizzazione di un calcestruzzo impermeabile, durevole, resistente ad ambienti mediamente aggressivi e a pressione idrostatica positiva o negativa.

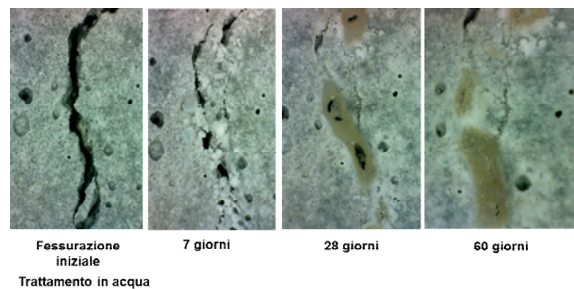
Può essere impiegato per la realizzazione di:

- serbatoi di acque potabili e non;
- opere di fondazione, platee e muri contro terra;
- autorimesse, parcheggi e magazzini interrati;
- opere sommerse;
- piscine;
- dighe e sbarramenti;
- porti e banchine;
- tunnel e gallerie.

## Caratteristiche



Capacità di self-healing



## Benefici

MasterLife WP 1000 impermeabilizza la matrice della pasta di cemento con un processo di cristallizzazione aggiuntivo alle tipiche reazioni di idratazione del cemento. La reazione procede in acqua già a brevi periodi di stagionatura che vanno dai 7 ai 28 giorni ed oltre, con chiusura delle fessurazioni.

In ottemperanza al Regolamento Europeo (EU No 305/2011 e EU No. 574/2014) il prodotto risulta essere provvisto di marcatura CE secondo UNI EN 934-2 e delle relative DoP (Dichiarazione di Performance).



## Dosaggio

Il dosaggio di MasterLife WP 1000 varia dall'1 al 2% in peso sul peso del cemento (1kg di prodotto per 100 kg di cemento). Dosaggi diversi sono possibili in relazione alle specifiche condizione di lavoro, ed in ogni caso dopo aver consultato il personale tecnico Master Builders Solutions Italia Spa.



# MasterLife WP 1000

Additivo self-healing, in polvere, per l'impermeabilizzazione capillare diffusa di calcestruzzi a tenuta idraulica.

## Confezione e stoccaggio

MasterLife WP 1000 è disponibile sacchi da 20 Kg.  
Conservare in luogo coperto e asciutto.  
Se ne sconsiglia l'impiego se il sacco risulta danneggiato o aperto da più di 1 mese.  
Per maggiori informazioni si consulti il Tecnico di zona Master Builders Solutions Italia Spa.

## Modalità d'uso

MasterLife WP 1000 va aggiunto nella miscela di carico dei materiali che costituiscono il calcestruzzo, nel nastro di carico insieme agli aggregati oppure nella presa di carico del cemento. Evitare l'aggiunta diretta nel calcestruzzo.

## Compatibilità

MasterLife WP 1000 è compatibile con tutti gli additivi della linea MasterPozzoloth, MasterRheobuild, MasterGlenium, MasterEase, MasterSure e MasterCO<sub>2</sub>re

## Indicazioni sulla sicurezza

Per indicazioni sul corretto e sicuro utilizzo, trasporto, stoccaggio e smaltimento del prodotto si consulti la più recente Scheda di Sicurezza.

Caratteristiche chimico-fisiche	
Forma	Polvere grigia
Peso specifico reale (kg/l)	2,670 - 2,870
Peso specifico in mucchio (kg/l)	0,850 - 1,050
Dati tecnici secondo UNI EN 934-2	
Contenuto di cloruri	≤ 0,1% in massa
Contenuto di alcali	≤ 25%
Comportamento alla corrosione	Contiene solo componenti inclusi in Appendice A. I della EN 934-1-2008
Resistenza alla compressione	28 gg ≥ 85%
Contenuto di aria	≤ 2%
Assorbimento capillare	Dopo 7 giorni di maturazione, 7 giorni di prova ≤ 50% Dopo 90 giorni di maturazione, 28 giorni di prova ≤ 60%

# MasterLife WP 1000

Additivo self-healing, in polvere, per l'impermeabilizzazione capillare diffusa di calcestruzzi a tenuta idraulica.

## Servizi aggiuntivi

Per informazioni tecniche aggiuntive, brochure, referenze, relazioni tecniche e assistenza tecnica visitare il sito [www.master-builders-solutions.com/it-it](http://www.master-builders-solutions.com/it-it) o, in alternativa, contattare [infomac@masterbuilders.com](mailto:infomac@masterbuilders.com).



Scannerizza il codice QR per visitare la pagina del prodotto e scaricare la versione più recente della presente scheda tecnica ed eventuale documentazione integrativa.

## Disclaimer

Dal 16/12/1992 Master Builders Solutions Italia Spa opera in regime di Sistema Qualità Certificato conforme alla Norma UNI EN ISO 9001. Inoltre, il Sistema di Gestione Ambientale è certificato secondo la Norma UNI EN ISO 14001 ed il Sistema di Gestione Sicurezza è certificato secondo la norma UNI ISO 45001.

Per maggiori informazioni si consulti il Tecnico di zona Master Builders Solutions Italia Spa.

I consigli tecnici eventualmente forniti, verbalmente o per iscritto, circa le modalità d'uso o di impiego dei nostri prodotti, corrispondono allo stato attuale delle nostre conoscenze scientifiche e pratiche e non comportano l'assunzione di alcuna nostra garanzia e/o responsabilità sul risultato finale delle lavorazioni con impiego dei nostri prodotti. Non dispensano, quindi, il cliente dall'onere e responsabilità esclusivi di verificare l'idoneità dei nostri prodotti per l'uso e gli scopi che si prefigge.

La presente edizione annulla e sostituisce ogni altra precedente.

### Master Builders Solutions Italia Spa

Via Vicinale delle Corti, 21 – 31100 Treviso – Italia

T +39 0422 429200 F +39 0422 421802

[www.master-builders-solutions.com/it-it](http://www.master-builders-solutions.com/it-it)

e-mail: [infomac@masterbuilders.com](mailto:infomac@masterbuilders.com)