

Technologie novatrice

MasterSure Z 60 est un adjuvant permettant la stabilité et la maniabilité des mélanges de béton en fournissant une flexibilité du contrôle de l'affaissement sans retarder la prise du béton. Cet adjuvant, qui fait partie d'une nouvelle génération de polymères de la large gamme de produits innovants pour béton de Master Builders Solutions, représente une nouvelle ère de la technologie de performance.

Cette première solution du genre agit comme un dispersant à libération retardée qui délivre en continu un polymère spécial à la surface des grains de ciment de façon à les empêcher de s'agglomérer. Le résultat est un mélange de béton qui peut rester stable pendant une période prolongée, avec un maintien de l'affaissement de plus de deux heures pour un béton prêt à l'emploi et de plus de 45 minutes pour un béton préfabriqué. Ainsi, les producteurs peuvent économiser du temps et de l'argent.

Moyens courants afin de gérer la perte d'affaissement

Considérations principales :

| | |
|--|---|
| Ajout d'eau au chantier Solution facile : les entrepreneurs comprennent l'ajout d'eau. | <ul style="list-style-type: none">• A un effet sur le temps de prise, la teneur en air, le taux de ressuage, la résistance à la compression et la durabilité à long terme• Augmente les coûts du mélange en raison des formulations qui doivent être plus sécuritaires• Coûts de production plus élevés en raison du temps nécessaire pour les ajustements au chantier• Interdit dans certains projets |
| Doser le béton pour un affaissement initial plus élevé Solution facile : incluse dans les opérations de la centrale à béton. | <ul style="list-style-type: none">• Nécessite une connaissance approfondie de la perte d'affaissement au fil du temps, ainsi qu'une surveillance et des ajustements continus du mélange• Augmente les coûts en adjuvant• Interdit dans certains projets |
| Adjuvant réducteur d'eau à grande portée Solution commune : le redosage d'un superplastifiant en chantier n'aura pas d'incidence négative sur le temps de prise, le taux de ressuage, la résistance à la compression et la durabilité à long terme. | <ul style="list-style-type: none">• Augmente les coûts en adjuvant• Coûts de fonctionnement plus élevés en raison de l'ajout sur le chantier• Possibilité d'une teneur en air et d'une variabilité de l'affaissement accrues |
| Adjuvant retardateur de prise ou contrôleur d'hydratation Solution facile : incluse dans les opérations de la centrale à béton. L'utilisation d'un adjuvant retardant la prise ou contrôlant l'hydratation permet des résultats prévisibles basés sur les dosages historiques des mélanges. | <ul style="list-style-type: none">• Augmente les coûts en adjuvant• Effet éventuel sur le temps de prise• Développement de la résistance à la compression moins important à un jeune âge |
| Système mécanique sur bétonnière Le processus automatisé permet un affaissement prévisible au moment de la livraison, ce qui évite des ajustements et d'effectuer d'autres essais en chantier, et engendre une économie sur les coûts de production. | <ul style="list-style-type: none">• Coûts d'installation et d'entretien très importants• Augmentation des coûts du mélange en raison du surdosage lorsque le système effectue un ajout au chantier• Augmentation des coûts en adjuvant lorsque le système dose le superplastifiant |

Utilisations recommandées :

- Bétons avec des demandes d'affaissement variées
- Mélanges de béton utilisant des ajouts cimentaires
- Bétons utilisés dans des endroits où une capacité élevée à l'écoulement, de même qu'une stabilité et une durabilité accrues sont nécessaires
- Fabrication de mélanges de béton autoplaçant

MASTER®
BUILDERS
SOLUTIONS

MasterSure^{MD} Z 60

L'adjuvant économique pour assurer la qualité du béton.



À propos de Master Builders Solutions

Master Builders Solutions est l'un des principaux fabricants mondiaux d'adjuvants pour béton, ainsi que d'autres solutions durables pour le secteur de la construction, dont l'objectif est de concrétiser sa vision : **Inspirer les gens à mieux construire.** Master Builders Solutions fournit une technologie à valeur ajoutée et des capacités de R&D de pointe

pour améliorer les performances des matériaux de construction et permettre la réduction des émissions de CO2 dans la production de béton. Fondée en 1909, Master Builders Solutions compte environ 1 600 employés opérant 35 sites de production dans le monde, aidant l'industrie du béton à maîtriser leurs défis de construction d'aujourd'hui pour un avenir décarboné.

Master Builders Solutions Admixtures US, LLC
23700 Chagnin Boulevard
Beachwood, OH 44122 USA
(800) 628-9990

Master Builders Solutions Canada, Inc
1800 Clark Boulevard
Brampton, Ontario L6T 4M7 CANADA
(289) 360-1300

[master-builders-solutions.com/en-us](https://www.master-builders-solutions.com/en-us)
admixtures@masterbuilders.com

® registered trademark of Master Builders Solutions in many countries of the world
© 2023 Master Builders Solutions rev 10/23 BRO-1193, LIT #- AD3000251



“MasterSure Z 60 permet à nos finisseurs de prendre leur temps et d’obtenir une meilleure finition du produit.”

Bobby Rochester, Metromont Corp.

Vue d'ensemble

L'objectif de tout producteur de béton est simple : fournir constamment du béton de qualité. Pourtant, garder le béton frais maniable peut être un défi majeur pour les producteurs, car les propriétés du béton commencent à changer suivant le malaxage initial. Les méthodes traditionnelles utilisées pour gérer la diminution inévitable de la maniabilité dans le temps se sont généralement avérées inadaptées et coûteuses pour les producteurs de béton et entrepreneurs.

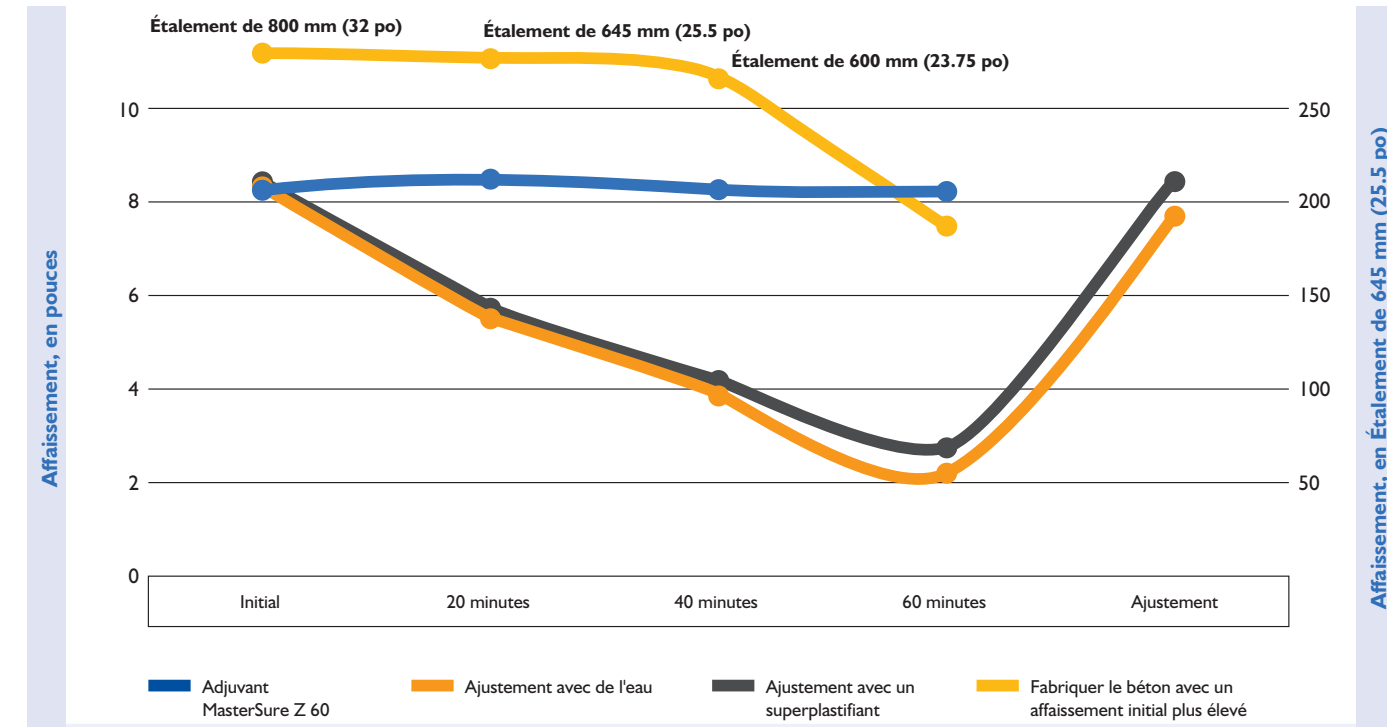
L'adjuvant MasterSure Z 60 de Master Builders Solutions fournit un moyen plus efficace permettant de contrôler l'affaissement tout en aidant les producteurs de béton à améliorer la qualité et à économiser de l'argent.



Avantages de l'adjuvant MasterSure Z 60

- Réduit le besoin d'un ajustement de l'affaissement sur le chantier en utilisant de l'eau ou d'un adjuvant réducteur d'eau à grande portée
- Fournit des degrés d'affaissement et de maniabilité de rétention souples sans retardement
- Stabilité d'un chargement à l'autre dans l'entraînement d'air, l'affaissement, la maniabilité et la résistance
- La nécessité de faire des ajustements et d'effectuer des essais supplémentaires sur le chantier est minime, voire INEXISTANTE
- Moins de chargements rejetés et satisfaction/fidélité des clients accrues en raison de la qualité constante du béton
- Rendement amélioré hors du camion et temps de rotation du camion plus rapide
- Couvre la livraison de béton sur de plus grandes distances
- Finition excellente pour les entrepreneurs
- Meilleure uniformité des couleurs pour les bétons standards et colorés

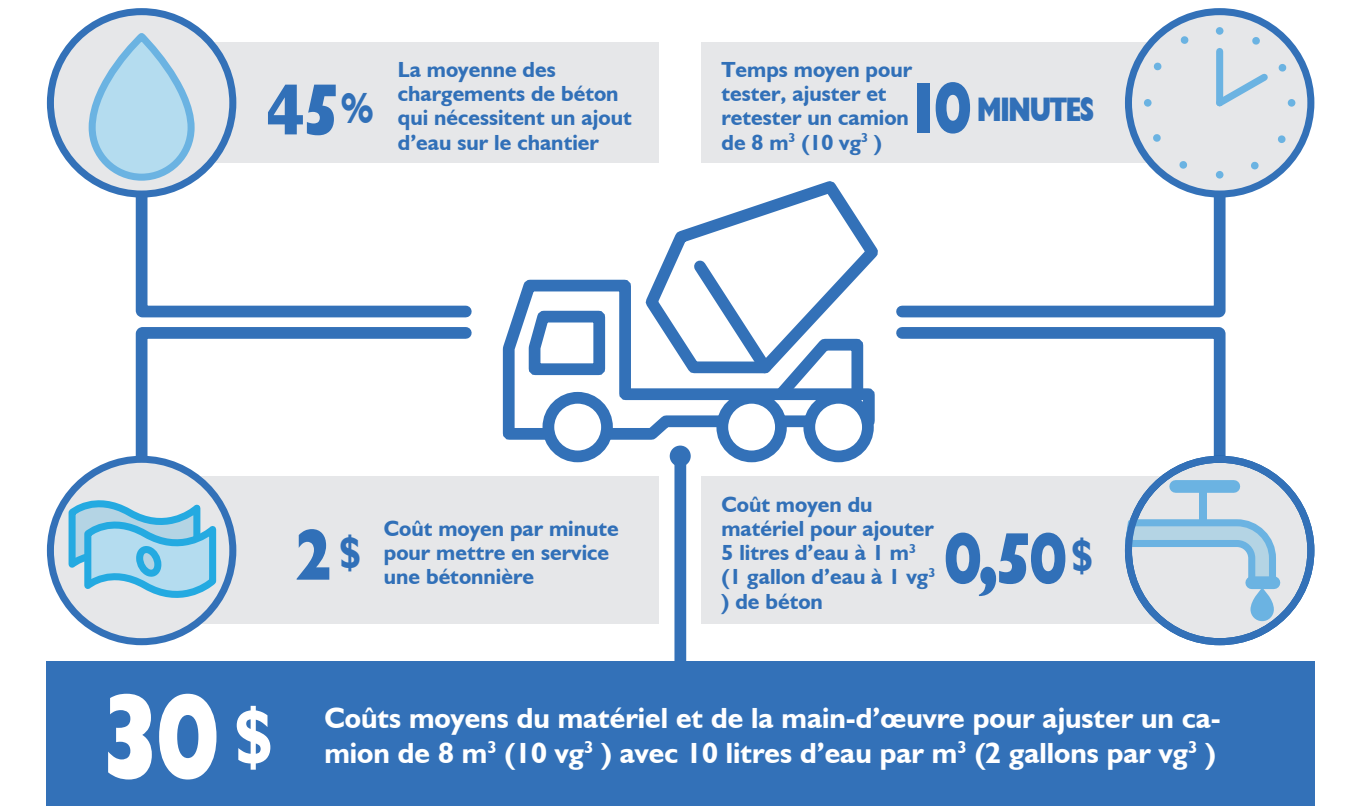
L'avantage de MasterSure Z 60



“MasterSure Z 60 nous permet de faire des livraisons sur de plus longues distances tout en maintenant l'ouvrabilité.”

Tim Kindt, Pennsy Supply, Inc.

Le coût potentiel des ajustements



“Avant d'utiliser MasterSure Z 60, nous perdions de l'affaissement et avions des teneurs en air variables entre l'usine de béton et le chantier.”

Rene Silva,
ML Ready Mix Concrete

