

MasterGlenium SKY 633

Aditivo superplastificante / reductor de agua de alta actividad para hormigón preparado.

Campo de aplicación

MasterGlenium SKY 633 es un aditivo superplastificante / reductor de agua de alta actividad basado en policarboxilatos para aplicaciones en hormigón preparado, donde se demande alta resistencia inicial. MasterGlenium SKY 633 es ideal para la producción de prácticamente todos los tipos de hormigones, desde los convencionales, hasta hormigón autocompactante y hormigón de alta resistencia.

Consultar con el Departamento Técnico cualquier aplicación no prevista en esta relación.

Propiedades

- Excelente poder plastificante.
- Elevadas resistencias iniciales, incluso con bajas dosificaciones.
- Confección de hormigones de mayor docilidad.
- Mejora la durabilidad del hormigón y sus resistencias.
- Apto para HAC.
- Reduce la porosidad y disminuye la permeabilidad.

Modo de utilización

MasterGlenium SKY 633 se adiciona al hormigón con la última parte del agua de amasado.

No adicionar el producto sobre la masa seca de cemento y áridos.

Dosificación

La dosificación habitual se encuentra entre el 0,3% y el 1,0% sobre peso de cemento según incremento de trabajabilidad y reducción de agua deseada.

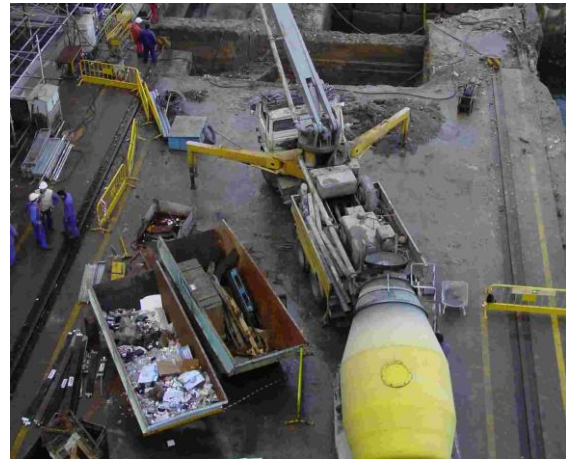
Dosificaciones superiores son posibles con ensayos previos que permitan determinar la dosificación óptima.

Limpieza de herramientas

Los equipos y herramientas sucias de MasterGlenium SKY 633 pueden limpiarse simplemente con agua.

Presentación

MasterGlenium SKY 633 se presenta a granel en cisterna y contenedores de 1000 kg.



Condiciones de almacenamiento tiempo de conservación

Almacenar en sus envases originales herméticamente cerrados y protegidos de temperaturas extremas. Evitar su congelación.

Almacenado correctamente, MasterGlenium SKY 633 puede conservarse hasta 12 meses.

Manipulación y transporte

Para su manipulación deberán observarse las medidas preventivas usuales para el manejo de productos químicos, por ejemplo usar gafas y guantes. Lavarse las manos antes de una pausa y al término del trabajo. No comer, beber y fumar durante la aplicación.

La eliminación del producto y su envase debe realizarse de acuerdo con la legislación vigente y es responsabilidad del poseedor final.

Para más información, consultar la Hoja de seguridad del producto.

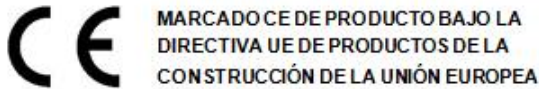
Hay que tener en cuenta

- Se recomienda la realización de ensayos previos a la utilización del producto.
- No emplear dosificaciones inferiores ni superiores a las recomendadas sin previa consulta con nuestro Departamento Técnico.
- Consulta la compatibilidad entre aditivos antes de su utilización.

MasterGlenium SKY 633

Aditivo superplastificante / reductor de agua de alta actividad para hormigón preparado.

Propiedades	
Función principal:	Reductor de agua de alta actividad / superplastificante.
Efecto secundario:	Riesgo de disgregación a dosis elevadas.
Aspecto físico:	Líquido turbio amarillento a anaranjado.
pH, 20° C	5,5 ± 1
Densidad, 20° C:	1,048 ± 0,02 g/cm ³
Viscosidad 20° C Brookfield Sp00/50rpm:	< 100 cps.
Contenido en cloruros:	< 0,1%
Los datos técnicos reflejados son fruto de resultados estadísticos y no representan mínimos garantizados. Si se desean los datos de control, pueden solicitarse las "Especificaciones de Venta" a nuestro Departamento Técnico.	



NOTA:

La presente ficha técnica sirve, al igual que todas las demás recomendaciones e información técnica, únicamente para la descripción de las características del producto, forma de empleo y sus aplicaciones. Los datos e informaciones reproducidos, se basan en nuestros conocimientos técnicos obtenidos en la bibliografía, en ensayos de laboratorio y en la práctica.

Los datos sobre consumo y dosificación que figuran en esta ficha técnica, se basan en nuestra propia experiencia, por lo que estos son susceptibles de variaciones debido a las diferentes condiciones de las obras. Los consumos y dosificaciones reales, deberán determinarse en la obra, mediante ensayos previos y son responsabilidad del cliente.

Para un asesoramiento adicional, nuestro Servicio Técnico, está a su disposición.

Master Builders Solutions España, S.L.U. se reserva el derecho de modificar la composición de los productos, siempre y cuando éstos continúen cumpliendo las características descritas en la ficha técnica.

Otras aplicaciones del producto que no se ajusten a las indicadas, no serán de nuestra responsabilidad.

Otorgamos garantía en caso de defectos en la calidad de fabricación de nuestros productos, quedando excluidas las reclamaciones adicionales, siendo de nuestra responsabilidad tan solo la de reingresar el valor de la mercancía suministrada.

Debe tenerse en cuenta las eventuales reservas correspondientes a patentes o derechos de terceros.

La presente ficha técnica pierde su validez con la aparición de una nueva edición.

Contacto

Master Builders Solutions España, S.L.U.

Ctra. de l'Hospitalet, 147-149, Edificio Viena 1a Planta, 08940, Cornellà de Llobregat (Barcelona)

Tel. 93 619 46 00

mbs-cc@masterbuilders.com

www.master-builders-solutions.com/es-es

