

地域経済分析システム (RESAS)

【経営環境分析】

2026年 3月

中小企業庁 調査室

目次

1. 概要

2. ポイント

3. 出典

4. 留意点

5. 操作手順

目次

1. 概要

2. ポイント

3. 出典

4. 留意点

5. 操作手順

RESAS トップページ

RESAS 地域経済分析システム



仮説を根拠へ

RESASは、地域経済に関するビッグデータを地図上やグラフで見える化できる政府のシステムです。

分析を開始する



マーケティング



観光



人口



産業構造



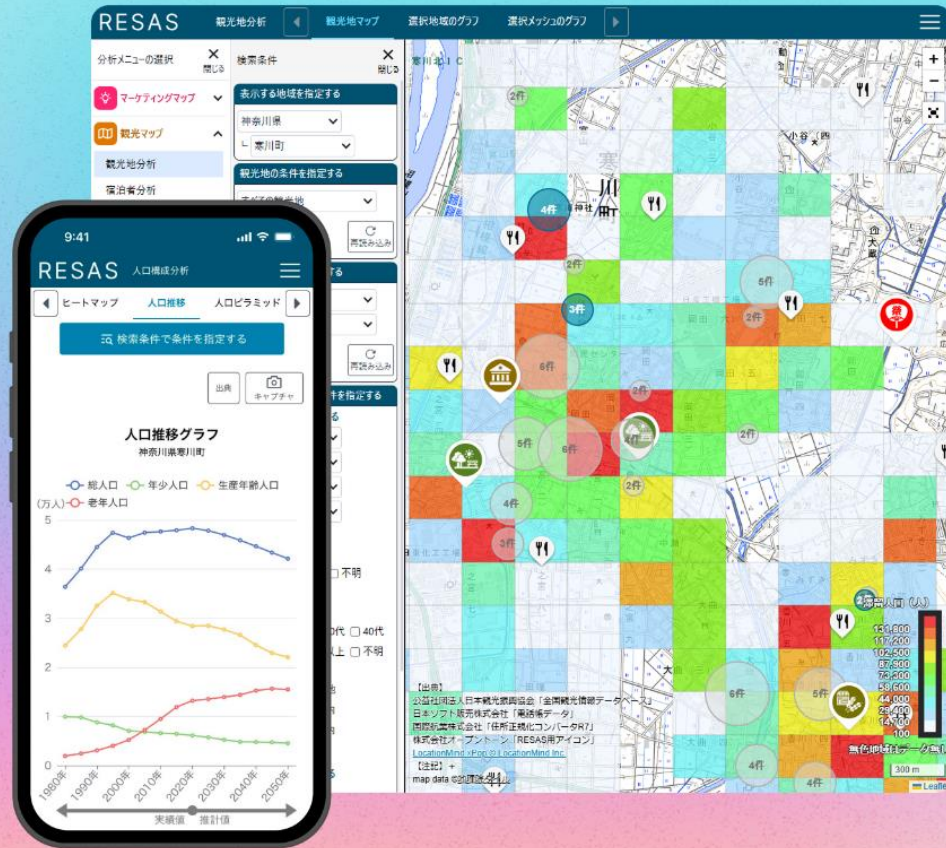
地域経済循環



農林業漁業



医療・介護



産業構造マップ

産業構造マップ × 閉じる

産業構造分析 >

業種別に企業数、従業者数、売上高、付加価値額、事業所数の産業構成や、労働生産性等の付加価値額の構造を表示します。

製造品出荷額分析 >

製造品別に出荷額の推移を表示します。

経営環境分析 >

業界動向（付加価値額の規模・増減）と優先的な取り組みを表示します。

中小企業経営分析 >

中小企業の業種別に従業者数、財務状況、売上高、設備投資とリースの状況、海外展開と輸出の状況や売上高の内訳等の経営環境を表示します。


地域ビジネス環境分析 >

将来の人口増減、業種別の事業所数・従業者数、民間消費流入額を表示します。

経営環境分析

「各業界（小分類）における付加価値額の推移」、「各業界（中分類・中小企業）における主要財務指標（法人・個人別）」のデータを確認することができます。

自社の業種を指定する



政府統計の総合窓口

業種はこちらから検索

外部サイトに遷移します

注意事項

- ・自社の業種に当てはまっているかは、事例より確認してください。
- ・自社の業種がうまく探し出せない場合は、検索する単語を変えて調べてください。

経済センサス 大分類

M 宿泊業、飲食サービス業

経済センサス 中分類

76 飲食店

経済センサス 分類コード

76C 焼肉店

自社の経営状況を指定する

注意事項

中小企業実態基本調査で対象となっていない業種を指定した場合は、「事業形態」の選択肢が表示されません。

2021年以降の傾向

黒字傾向 赤字傾向

事業形態（追加資料が表示されません）

法人企業 個人企業

経営環境分析シート

自社の業種 (経済センサス産業分類)

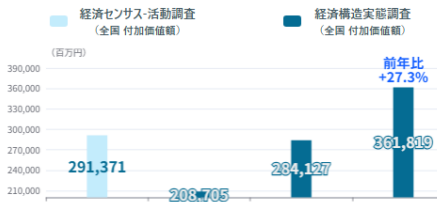
(大) 宿泊業、飲食サービス業

(中) 飲食店

(分類コード) 焼肉店

自社の経営状況

黒字傾向



経済センサス-活動調査 (全国 付加価値額)

経済構造実態調査 (全国 付加価値額)

前年比 +27.3%

経済センサス-活動調査は、5年に1度実施される個人経営を含む全ての企業（一部除く）を対象とする調査です（業数値）。

経済構造実態調査は、経済センサス-活動調査の集約中間年における経済構造統計を作成することを目的とした調査で、本シート（※）では個人経営を除く法人企業を対象として表示しています（推計値）。

※産業構造調査の二次統計結果を活用

信号に応じた優先的な取り組み

自社業界	拡大傾向	自社業界	拡大傾向	自社業界	縮小傾向	自社業界	縮小傾向
自社	黒字傾向	自社	赤字傾向	自社	黒字傾向	自社	赤字傾向
● 青信号	● 黄信号	● 点滅信号	● 赤信号				

業界は拡大傾向、自社事業は黒字傾向のため、供給を増やす取組、単価を上げる取組の優先度が高いのではないのでしょうか。

業界は拡大傾向、自社事業は赤字傾向のため、赤字の原因を確認する取組（本業で稼げていないのが、無駄な支出が多いのか）の優先度が高いのではないのでしょうか。

業界は縮小傾向、自社事業は黒字傾向のため、自社の強みを更に磨く取組、増加傾向の新たな業界を開拓する取組の優先度が高いのではないのでしょうか。

業界は縮小傾向、自社事業は赤字傾向のため、社内で取り組むことのできる費用を下げる取組（固定費、変動費の削減）の優先度が高いのではないのでしょうか。

自社業界（中分類）の主要指標（2023年）

自社業界：飲食店

1. 規模	合計	男性	女性
平均常用雇用者数 (人/社)	4	1.5	2.5
平均臨時雇用者数 (人/社)	0.1	0	0

2. 売上 (法人企業)	3. 資産・負債
平均売上高 (百万円/社)	平均流動資産 (百万円/社)
98	33
平均売上総利益 (粗利) (百万円/社)	うち現金 (百万円/社)
65	24
平均売上総利益率 ((売上総利益-売上高) × 100) (%)	平均流動負債 (百万円/社)
66.2	20
平均労働生産性 (付加価値額÷従業員数) (千円/人)	平均流動比率 ((流動資産÷流動負債) × 100) (%)
2560	163.5

4. 費用 (法人企業)	金額 (百万円/社)	割合 (%)
平均売上原価	33	100
うち平均商品仕入原価・原材料費	30	89
うち平均労務費	1	2.6
うち平均不動産・不動産賃貸借料	0	0.5
うち平均外注費	0	0.8
うち減価償却費	0	0.1

5. 平均設備投資額の内訳 (目的別) (百万円/社)

① 資力化・合理化 (直接部門)	0.06
② 資力化・合理化 (管理部門)	0.02
③ 新規事業部門への進出・事業転換・事業部門の強化など多角化	0.53
④ 既存建物・設備機器などの維持・補修・更新	4.23
⑤ 既存事業部門の売上増大	0.59
⑥ その他	0.04



目次

1. 概要

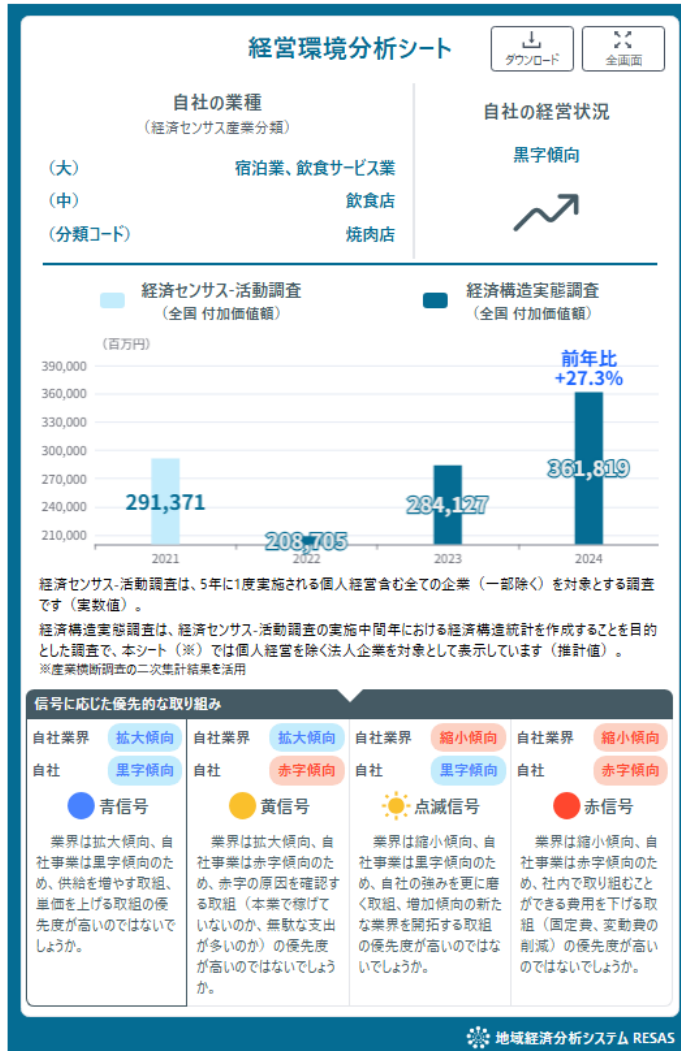
2. ポイント

3. 出典

4. 留意点

5. 操作手順

経営環境分析シート



<ポイント>

- 細かい業種
- 業界全体の付加価値額
- 推移（規模、増減）

(業種)

自社の業種

(経済センサス産業分類)

(大)	宿泊業、飲食サービス業
(中)	飲食店
(分類コード)	焼肉店

<飲食店の分類コード>

- ・ 食堂, レストラン (専門料理店を除く)
- ・ 日本料理店
- ・ 中華料理店
- ・ 焼肉店
- ・ その他の専門料理店
- ・ そば・うどん店
- ・ すし店
- ・ 酒場, ビヤホール
- ・ バー, キャバレー, ナイトクラブ
- ・ 喫茶店
- ・ ハンバーガー店
- ・ お好み焼・焼きそば・たこ焼店
- ・ 他に分類されない飲食店
- ・ 管理, 補助的経済活動を行う事業所

自社業界の主要指標

自社業界（中分類）の主要指標（2023年）

自社業界：飲食店

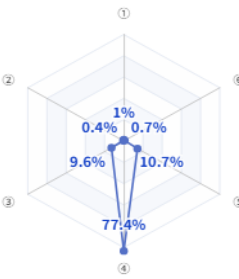
1. 規模		合計	男性	女性
平均常用雇用者数	(人/社)	4	1.5	2.5
平均臨時雇用者数	(人/社)	0.1	0	0

2. 売上（法人企業）		3. 資産・負債			
平均売上高	(百万円/社)	98	平均流動資産	(百万円/社)	33
平均売上総利益	(百万円/社)	65	うち現預金	(百万円/社)	24
平均売上総利益率	((売上総利益÷売上高)×100) (%)	66.2	平均流動負債	(百万円/社)	20
平均労働生産性	(付加価値額÷従業員数)	2560	平均流動比率	((流動資産÷流動負債)×100) (%)	163.5

4. 費用（法人企業）		金額（百万円/社）	割合（%）
平均売上原価		33	100
うち平均商品仕入原価・原材料費		30	89
うち平均労務費		1	2.6
うち平均動産・不動産賃貸借料		0	0.5
うち平均外注費		0	0.8
うち減価償却費		0	0.1

5. 平均設備投資額の内訳（目的別）		（百万円/社）
① 省力化・合理化（直接部門）		0.06
② 省力化・合理化（管理部門）		0.02
③ 新規事業部門への進出・事業転換・兼業部門の強化など多角化		0.53
④ 既存建物・設備機器などの維持・補修・更新		4.23
⑤ 既存事業部門の売上増大		0.59
⑥ その他		0.04

設備投資総額に占める各項目の割合



<ポイント>

- 中分類、中小企業
- 法人企業、個人企業別
- 重要指標

(個別項目_1.規模)

自社業界：飲食店

1. 規模		合計	男性	女性
平均常用雇用者数	(人/社)	4	1.5	2.5
平均臨時雇用者数	(人/社)	0.1	0	0

(個別項目_2.売上)

2. 売上 (法人企業)

平均売上高	(百万円/社)	98
-------	---------	----

平均売上総利益 (粗利)	(百万円/社)	65
-----------------	---------	----

平均売上総利益率 (売上総利益÷売上高) ×100 (%)		66.2
----------------------------------	--	------

平均労働生産性 (付加価値額÷従業者数)	(千円/人)	2560
-------------------------	--------	------

2. 売上 (個人企業)

平均売上高	(百万円/社)	9
-------	---------	---

平均売上総利益 (粗利)	(百万円/社)	6
-----------------	---------	---

平均売上総利益率 (売上総利益÷売上高) ×100 (%)		64.3
----------------------------------	--	------

平均労働生産性 (付加価値額÷従業者数)	(千円/人)	-
-------------------------	--------	---

(個別項目_3.資産・負債)

3. 資産・負債

平均流動資産	(百万円/社)	33
--------	---------	----

うち現預金	(百万円/社)	24
-------	---------	----

平均流動負債	(百万円/社)	20
--------	---------	----

平均流動比率 ($(\text{流動資産} \div \text{流動負債}) \times 100$) (%)		163.5
---	--	-------

(個別項目_4. 費用)

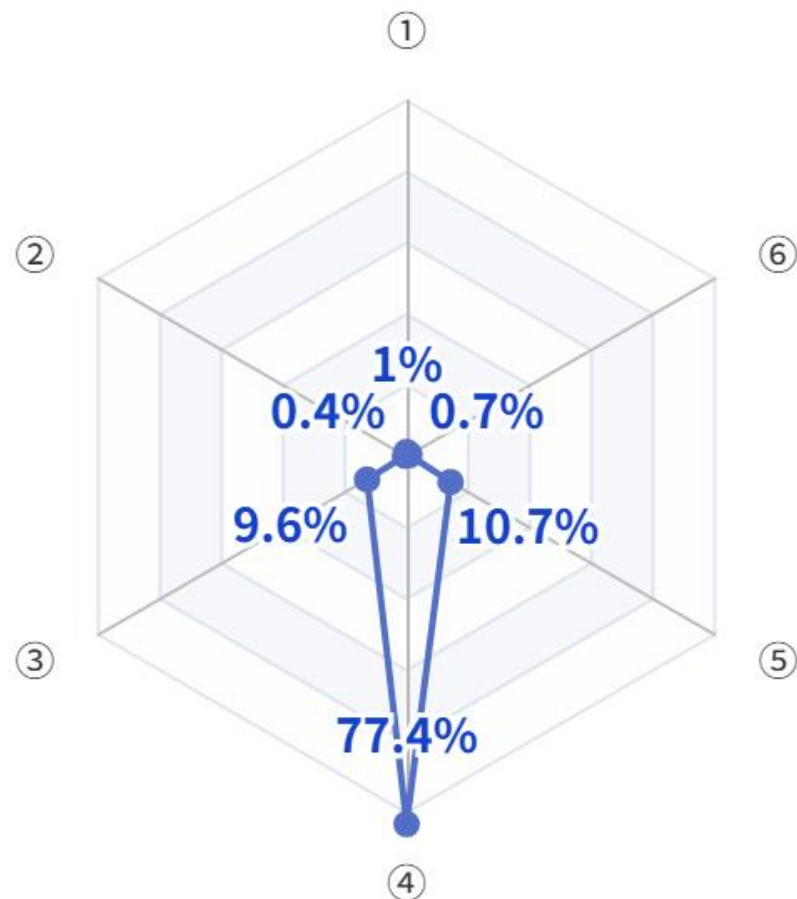
4. 費用 (法人企業)	金額 (百万円/社)	割合 (%)
平均売上原価	33	100
うち平均商品仕入原価・原材料費	30	89
うち平均労務費	1	2.6
うち平均動産・不動産賃貸借料	0	0.5
うち平均外注費	0	0.8
うち減価償却費	0	0.1

4. 費用 (個人企業)	金額 (百万円/社)	割合 (%)
平均売上原価	3	100
うち平均商品仕入原価・原材料費	-	-
うち平均労務費	-	-
うち平均動産・不動産賃貸借料	-	-
うち平均外注費	-	-
うち減価償却費	-	-

(個別項目_5.設備投資)

5. 平均設備投資額の内訳 (目的別)	(百万円/社)
① 省力化・合理化 (直接部門)	0.06
② 省力化・合理化 (管理部門)	0.02
③ 新規事業部門への進出・事業転換・兼業部門の強化など多角化	0.53
④ 既存建物・設備機器などの維持・補修・更新	4.23
⑤ 既存事業部門の売上増大	0.59
⑥ その他	0.04

設備投資総額に占める各項目の割合



検索欄

自社の業種を指定する

e-Stat
政府統計の総合窓口

業種はこちらから検索🔍

外部サイトに遷移します

注意事項

- ・自社の業種に当てはまっているかは、事例より確認してください。
- ・自社の業種がうまく探し出せない場合は、検索する単語を変えて調べてください。

経済センサス 大分類

M 宿泊業, 飲食サービス業 ▼

①

経済センサス 中分類

76 飲食店 ▼

②

経済センサス 分類コード

76C 焼肉店 ▼

③

自社の経営状況を指定する

2021年以降の傾向

黒字傾向 赤字傾向

④

事業形態 (追加資料が表示されます)

法人企業 個人企業

⑤

<ポイント>

- 簡単な操作 (5項目)
- 総務省e-STATと連携した業種の検索機能

(業種の検索)

キーワード検索 ×



統計分類	経済センサス産業分類(平成26年経済センサスー基礎調査)
大分類	M 宿泊業，飲食サービス業
中分類	76 飲食店
分類コード	76C 焼肉店
分類コードの説明	主として焼肉（自ら網で焼くもの）をその場所で飲食させる事業所をいう。
事例	○焼肉店

出所：政府統計の総合窓口(e-Stat)

目次

1. 概要

2. ポイント

3. 出典

4. 留意点

5. 操作手順

本メニューの出典

- **経済センサス活動調査**

総務省・経済産業省

- **経済構造実態調査（産業横断調査）**

総務省・経済産業省

- **中小企業実態基本調査**

中小企業庁

目次

1. 概要

2. ポイント

3. 出典

4. 留意点

5. 操作手順

留意点 (1)

経済センサス活動調査、経済構造実態調査における「付加価値額」の定義は以下のとおりです。

付加価値額 = 売上高 - 費用総額 + 給与総額 + 租税公課

(費用総額 = 売上原価 + 販売費及び一般管理費)。

留意点 (2)

中小企業実態基本調査の対象外の業種は、「自社業界（中分類）の主要指標」が表示されません。

自社の経営状況を指定する

注意事項

中小企業実態基本調査で対象となっていない業種を指定した場合は、「事業形態」の選択肢が表示されません。

2021年以降の傾向

黒字傾向 赤字傾向

事業形態（追加資料が表示されます）

法人企業 個人企業

<中小企業実態基本調査の対象業種>

建設業、製造業、情報通信業、運輸業、郵便業、卸売業、小売業、不動産業、物品賃貸業、学術研究、専門・技術サービス、宿泊業、飲食サービス業、生活関連サービス業、娯楽業、サービス業(他に分類されないもの)

留意点 (3)

中小企業実態基本調査では、法人企業と個人企業で調査項目が異なるため、「自社業界（中分類）の主要指標」の表示内容が異なります

<飲食店_法人企業>

4. 費用（法人企業）	金額（百万円/社）
平均売上原価	33
うち平均商品仕入原価・原材料費	30
うち平均労務費	1
うち平均動産・不動産賃貸借料	0
うち平均外注費	0
うち減価償却費	0

<飲食店_個人企業>

4. 費用（個人企業）	金額（百万円/社）
平均売上原価	3
うち平均商品仕入原価・原材料費	-
うち平均労務費	-
うち平均動産・不動産賃貸借料	-
うち平均外注費	-
うち減価償却費	-

目次

1. 概要

2. ポイント

3. 出典

4. 留意点

5. 操作手順

操作手順①：「経済センサス大分類」を選択

RESAS 経営環境分析

検索条件

自社の業種を指定する

e-Stat
政府統計の総合窓口
業種はこちらから検索
外部サイトに遷移します

注意事項

- ・自社の業種に当てはまっているかは、事例より確認してください。
- ・自社の業種がうまく探し出せない場合は、検索する単語を変えて調べてください。

経済センサス 大分類

M 宿泊業, 飲食サービス業

経済センサス 中分類

選択してください

自社の経営状況を指定する

注意事項

中小企業実態基本調査で対象となっていない業種を指定した場合は「専

「検索条件」から自社の業種と経営状況を指定してください。

2025年10月14日
火 15:53 (現地時間)

PC画面

RESAS 経営環境分析

検索条件

自社の業種を指定する

e-Stat
政府統計の総合窓口
業種はこちらから検索
外部サイトに遷移します

注意事項

- ・自社の業種に当てはまっているかは、事例より確認してください。
- ・自社の業種がうまく探し出せない場合は、検索する単語を変えて調べてください。

経済センサス 大分類

M 宿泊業, 飲食サービス業

経済センサス 中分類

選択してください

この条件で表示する

スマホ画面

操作手順②：「経済センサス中分類」を選択



分析 検索条件 × 閉じる

自社の業種を指定する

e-Stat
政府統計の総合窓口

業種はこちらから検索🔍
 外部サイトに遷移します

注意事項

- ・自社の業種に当てはまっているかは、事例より確認してください。
- ・自社の業種がうまく探し出せない場合は、検索する単語を変えて調べてください。

経済センサス 大分類

M 宿泊業、飲食サービス業 ▼

経済センサス 中分類

76 飲食店 ▼

経済センサス 分類コード

選択してください ▼

自社の経営状況を指定する

「検索条件」から自社の業種と経営状況を指定してください。

PC画面

RESAS 経営環境分析

検索条件 × 閉じる

政府統計の総合窓口

業種はこちらから検索🔍
 外部サイトに遷移します

注意事項

- ・自社の業種に当てはまっているかは、事例より確認してください。
- ・自社の業種がうまく探し出せない場合は、検索する単語を変えて調べてください。

経済センサス 大分類

M 宿泊業、飲食サービス業 ▼

経済センサス 中分類

76 飲食店 ▼

経済センサス 分類コード

選択してください ▼

この条件で表示する

スマホ画面

操作手順③：「経済センサス分類コード」を選択

RESAS 経営環境分析

検索条件

自社の業種を指定する

e-Stat
政府統計の総合窓口
業種はこちらから検索
外部サイトに遷移します

注意事項

- 自社の業種に当てはまっているかは、事例より確認してください。
- 自社の業種がうまく探し出せない場合は、検索する単語を変えて調べてください。

経済センサス 大分類
M 宿泊業、飲食サービス業

経済センサス 中分類
76 飲食店

経済センサス 分類コード
76C 焼肉店

自社の経営状況を指定する

経営環境分析シート

ダウンロード 全画面

自社の業種 (経済センサス産業分類)

自社の経営状況

(大) 宿泊業、飲食サービス業
(中) 飲食店
(分類コード) 焼肉店

経済センサス-活動調査 (全国 付加価値額) 経済構造実態調査 (全国 付加価値額)

(百万円)

年	経済センサス-活動調査 (百万円)	経済構造実態調査 (百万円)
2021	291,371	
2022	208,705	
2023	284,127	
2024		361,819 (前年比 +27.3%)

経済センサス-活動調査は、5年に1度実施される個人経営含む全ての企業（一部除く）を対象とする調査です。（実数値）

デスクトップの表示

PC画面

RESAS 経営環境分析

検索条件

業種はこちらから検索
外部サイトに遷移します

注意事項

- 自社の業種に当てはまっているかは、事例より確認してください。
- 自社の業種がうまく探し出せない場合は、検索する単語を変えて調べてください。

経済センサス 大分類
M 宿泊業、飲食サービス業

経済センサス 中分類
76 飲食店

経済センサス 分類コード
76C 焼肉店

この条件で表示する

経済構造実態調査 (全国 付加価値額)

(百万円)

スマホ画面

操作手順④：「2021年以降の傾向」を選択

The PC interface displays the '経営環境分析シート' (Business Environment Analysis Sheet). The search conditions on the left are: 経済センサス 大分類: M 宿泊業, 飲食サービス業; 経済センサス 中分類: 76 飲食店; 経済センサス 分類コード: 76C 焼肉店. The main chart shows '自社の業種' (宿泊業、飲食サービス業) and '自社の経営状況' (黒字傾向). The chart compares '経済センサス-活動調査' (全国付加価値額) and '経済構造実態調査' (全国付加価値額) from 2021 to 2024. The values are: 2021 (291,371), 2022 (208,705), 2023 (284,127), and 2024 (361,819). A note indicates a year-over-year increase of +27.3% in 2024. A red dashed box highlights the '2021年以降の傾向' section in the search conditions, with an orange arrow pointing to it.

年	経済センサス-活動調査 (百万円)	経済構造実態調査 (百万円)
2021	291,371	
2022	208,705	
2023	284,127	
2024	361,819	前年比 +27.3%

PC画面

The mobile interface displays the same search conditions as the PC version. The '2021年以降の傾向' section is highlighted with a red dashed box, and the '黒字傾向' radio button is selected. An orange arrow points to this section. The 'この条件で表示する' button is visible at the bottom.

スマホ画面

操作手順⑤：「事業形態」を選択

RESAS 経営環境分析

検索条件

事例より確認してください。
・自社の業種がうまく探し出せない場合は、検索する単語を変えて調べてください。

経済センサス 大分類
M 宿泊業、飲食サービス業

経済センサス 中分類
76 飲食店

経済センサス 分類コード
76C 焼肉店

自社の経営状況を指定する

注意事項
中小企業実態基本調査で対象となっていない業種を指定した場合は、「事業形態」の選択肢が表示されません。

2021年以降の傾向
 黒字傾向 赤字傾向

事業形態（追加資料が表示されます）
 法人企業 個人企業

経営環境分析シート

自社の業種
(経済センサス産業分類)

自社の経営状況
黒字傾向

(大) 宿泊業、飲食サービス業
(中) 飲食店
(分類コード) 焼肉店

経済センサス-活動調査 (全国 付加価値額)
経済構造実態調査 (全国 付加価値額)

(百万円)

年	経済センサス-活動調査 (百万円)	経済構造実態調査 (百万円)
2021	291,371	
2022	208,705	
2023	284,127	
2024		361,819

前年比 +27.3%

経済センサス-活動調査は、5年に1度実施される個人経営含む全ての企業（一部除く）を対象とする調査です（実数値）

PC画面

RESAS 経営環境分析

検索条件

M 宿泊業、飲食サービス業

経済センサス 中分類
76 飲食店

経済センサス 分類コード
76C 焼肉店

自社の経営状況を指定する

注意事項
中小企業実態基本調査で対象となっていない業種を指定した場合は、「事業形態」の選択肢が表示されません。

2021年以降の傾向
 黒字傾向 赤字傾向

事業形態（追加資料が表示されます）
 法人企業 個人企業

この条件で表示する

スマホ画面

完成イメージ

画面をスクロールすると「自社業界（中分類）の主要指標」が表示されます。

The PC interface displays the 'Operating Environment Analysis Sheet' for the 'Accommodation and Food Service Industry'. The search conditions on the left are: 'M Accommodation and Food Service Industry' (大分類), '76 Restaurants' (中分類), and '76C Meat and Seafood Restaurants' (分類コード). The main content shows the company's industry as 'Accommodation and Food Service Industry' (大) and 'Restaurants' (中). The operating status is 'Profitable' (黒字傾向), indicated by an upward arrow. A bar chart compares the company's performance with the national average (Economic Census - Activity Survey) for 2021, 2023, and 2024. The values are 291,371 (2021), 284,127 (2023), and 361,819 (2024). A large orange arrow points to the 2024 bar, which is 27.3% higher than the previous year. The chart also shows the national average for 2023 (284,127) and 2024 (361,819).

Year	Company Value (百万円)	Year-over-Year Change (%)
2021	291,371	-
2023	284,127	-
2024	361,819	+27.3%

PC画面

The mobile interface displays the 'Operating Environment Analysis Sheet' for the 'Accommodation and Food Service Industry'. The search conditions on the left are: 'M Accommodation and Food Service Industry' (大分類), '76 Restaurants' (中分類), and '76C Meat and Seafood Restaurants' (分類コード). The main content shows the company's industry as 'Accommodation and Food Service Industry' (大) and 'Restaurants' (中). The operating status is 'Profitable' (黒字傾向), indicated by a downward arrow. A bar chart compares the company's performance with the national average (Economic Census - Activity Survey) for 2021, 2023, and 2024. The values are 291,371 (2021), 284,127 (2023), and 361,819 (2024). A large orange arrow points to the 2024 bar, which is 27.3% higher than the previous year. The chart also shows the national average for 2023 (284,127) and 2024 (361,819).

Year	Company Value (百万円)	Year-over-Year Change (%)
2021	291,371	-
2023	284,127	-
2024	361,819	+27.3%

スマホ画面