

# HUNZIKEREI ZÜRI 4

## ZÜRICH



Das neue Wohn- und Geschäftsgebäude Hunzikerei in Zürich umfasst Geschäftsräumlichkeiten und Büros sowie 51 moderne Mietwohnungen mit grosszügigem Innenhof. Insgesamt wurden 200 Betonstützen und 135 Träger der MÜLLER-STEINAG ELEMENT AG bauseits verbaut. Der Neubau befindet sich auf dem zentral gelegenen Stadtareal im Kreis 4 in Zürich.

Im trendigen Stadtteil vereinen sich Gastronomie, Kultur, Nachtleben und Lifestyle. Arbeit, Freizeit und Erholung sollen ganz selbstverständlich verbunden werden können.

Gefordert war eine flexible Grundrissstruktur im Gewerbebereich, innovative Konzepte und Grundrisse in den Wohngeschossen und intelligente, flexible Konstruktionssysteme mit Möglichkeit für spätere Anpassungen. Ganz nach dem Motto «Vielschichtigkeit ist Konzept». Historische Bezüge, Nutzungstraditionen aber auch die Verflechtung von Neuem und Bestand erfolgt auf verschiedenen Ebenen. Ebenfalls wurde eine Fassade geplant, die als Projektionsfläche für kulturelle Statements genutzt werden kann.

Die produzierten ELEF® Betonstützen und Träger der MÜLLER-STEINAG ELEMENT AG wurden mit glatten Oberflächen hergestellt. In der Regel werden die Stützen in Wohngebäuden aus hochfestem Beton hergestellt. Dieser hat - im Vergleich zum Standardbeton - eine dunklere Farbe mit Farbunterschiede zwischen Träger und Stützen.

Auf Grund architektonischen Anforderungen wurden in diesem Projekt jedoch alle Elemente im Werk der MÜLLER-STEINAG ELEMENT AG nach dem gleichen Rezept hergestellt, somit sind keine Farbunterschiede ersichtlich.

Zusätzlich forderten scharfkantige Elemente höchste Qualität und Professionalität bei der Herstellung sowie der Montage.

**Modular. Schnell. Individuell.**

### Objekt

Hunzikerei, Kanzleistrasse 112, 8004 Zürich

### Planer- & Ingenieurdienstleistungen

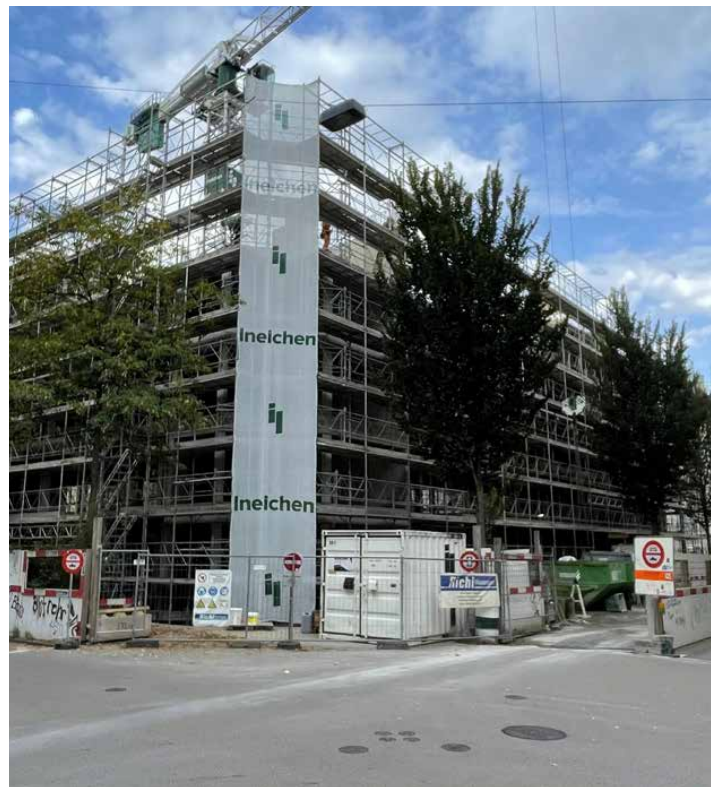
Oester Pfenninger Architekten AG, 8047 Zürich

### Bau-Unternehmer

Ineichen AG Zug, 6340 Baar

### Bauherr

AHZ Immobilien AG



Mehr zum Objekt, zur Passgenauigkeit der Elemente und der unternehmensübergreifenden Teamarbeit

[betonlink.ch/hunzikerei](https://betonlink.ch/hunzikerei)

**MÜLLER-STEINAG ELEMENT AG**  
6221 Rickenbach LU  
0848 200 210  
[info@ms-element.ch](mailto:info@ms-element.ch)

