

FUNDACIÓN GRUPO FAMILIA DESARROLLA UN PROYECTO DE COOPERACIÓN INTERNACIONAL EN COLOMBIA

Gracias a la trayectoria y experiencia de la Fundación **Grupo Familia** en procesos de acompañamiento a la población recicladora; **fuimos invitados directamente a participar en el Grant de la Agencia de Cooperación Alemana GIZ**

QUÉ ES

Proyecto que aporta al desarrollo de las capacidades sociales, administrativas/empresariales y normativas de la población recicladora y el reciclaje; **bajo el programa de empleos verdes en la economía circular – PREVEC**

▶▶ A QUIÉN ESTÁ DIRIGIDO:



6 organizaciones
de reciclaje
en Bogotá



650 recicladores



30% son mujeres

▶▶ **DURACIÓN 7 meses**

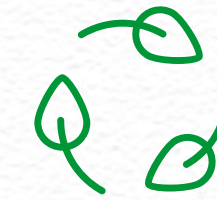
¡EL CAOS DE LA BASURA!

1



95% de la basura de las ciudades termina en lugares que ya no tienen capacidad.

2



La solución: economía circular
Colombia lidera una estrategia que transforma los desechos en nuevos productos y así protegen al medio ambiente.

3



Ciudades se unen a la economía circular
La administración distrital, empresas, recicladores y la sociedad civil cooperan para aumentar el reciclaje y su aprovechamiento.

4



Cambios mentales para la transición para las empresas: utilizan menos insumos, reparan, reutilizan y reciclan materiales.

Para los consumidores: son más conscientes, reparan, comparten y separan residuos desde sus casas.

5



- Impacto Social para la población recicladora.
- Formación y acompañamiento a las asociaciones de recicladores.
- Fortalecimiento social, financiero y administrativo.
- Entrega de equipos y herramientas.
- Acceso a mercados de reciclaje formales.
- Mejoran sus condiciones de trabajo.
- Mejoran sus competencias para la economía circular.

6



- Beneficios para la población y el ambiente.
- Sistema de aseo eficiente y ordenado.
- Aumenta el reciclaje y disminuye la contaminación.

Fundación Grupo
familia

german
cooperation
DEUTSCHE ZUSAMMENARBEIT

Implemented by
giz
Deutsche Gesellschaft
für Internationale
Zusammenarbeit (GIZ) GmbH