

GARANZIA DI 5 ANNI

Le tende a rullo LEHA sono dei prodotti austriaci di alta qualità. Grazie a una lavorazione di massima precisione e a dei controlli rigorosi, LEHA è in grado di garantire che ogni tenda a rullo soddisfa i requisiti più severi. Se montate e utilizzate correttamente questo prodotto, ne potrete godere a lungo nel corso degli anni. Qualora doveste tuttavia riscontrare dei vizi potete rivolgervi al vostro rivenditore specializzato.



Consultare tutte le condizioni della garanzia sul sito www.leha.at



SONNENSCHUTZ
UND VORHANGSCHIENEN
nach Maß

Buone tende a tutti!

Istruzioni per l'uso e il montaggio

TENDA A RULLO ELETTRICA

Modello ELROPLUS230



senza profilo di montaggio



Istruzioni relative alla cura del prodotto

Non sono necessarie cure specifiche per la conservazione dei materiali. In presenza di normale sporcizia pulire semplicemente con un panno umido o applicando a caldo una soluzione detergente delicata oppure spazzolare, a seconda della collezione LEHA.

MONTAGGIO

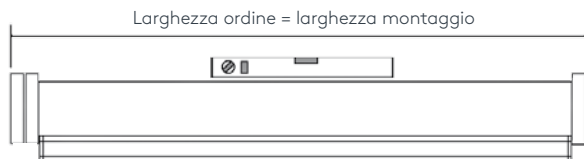
Le tende a rullo LEHA sono davvero facili da montare: basta fissare i due supporti. Le tende a rullo vengono fornite in dotazione con i rispettivi supporti e tutto il materiale di fissaggio necessario. Il montaggio avviene tramite:

Supporti universali

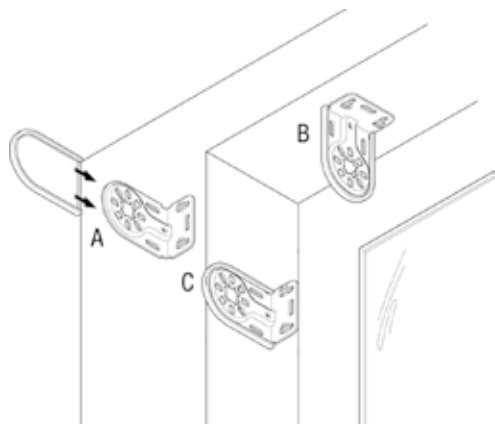
per montaggio a parete, a soffitto o nel vano finestra.



Montaggio dei supporti

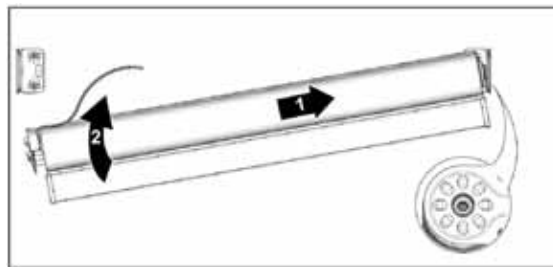


Montare i supporti sulla parete (A), nel vano finestra (C) o sul soffitto (B). Segnare anzitutto la posizione dei fori del primo supporto, quindi perforare e montare il medesimo. I due supporti devono essere orizzontali l'uno rispetto all'altro. Praticare i fori e montare quindi anche il secondo supporto.

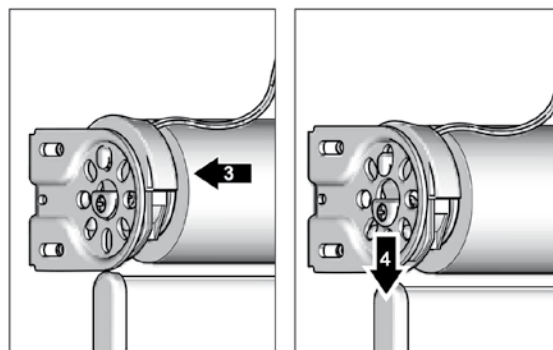


Fissaggio del rullo

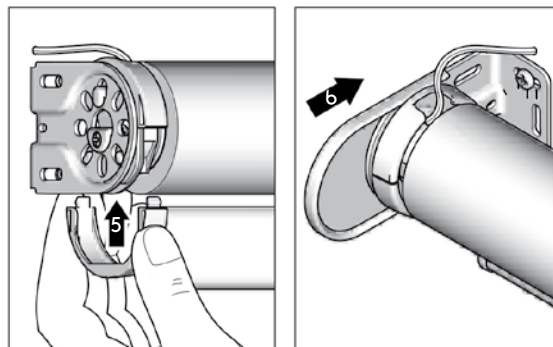
Inserire il lato del controcuscinetto del rullo nel supporto di fissaggio (1), quindi infilare il rullo nel supporto dalla parte del motore fino a che non vi rimane bloccato (2). Cfr. particolare nella fig. 3.



Premere con cautela verso il basso la tenda a rullo dal lato del motore fino a che non vi si inserisce completamente (4).



Inserire il coprimotore nell'apposita cavità (5). Infine, spingere i terminali nei supporti di fissaggio (6).



SMONTAGGIO

Per rimuovere il rullo togliere il tappo di chiusura del supporto (1). Successivamente, rimuovere la copertura di plastica del motore (2). Spingere il controcuscinetto con l'ausilio di un apposito cacciavite (3). A questo punto, è possibile togliere il rullo dal supporto (4).

