

5 JAHRE GARANTIE

LEHA Plissee bzw. Duette sind österreichische Qualitätsprodukte. Durch genaueste Verarbeitung und Kontrolle kann LEHA garantieren, dass jedes Plissee bzw. Duette den höchsten Anforderungen entspricht. Bei richtiger Montage und Bedienung wird Ihnen dieses Produkt jahrelang Freude bereiten. Sollten trotzdem Mängel auftreten, wenden Sie sich bitte an Ihren Fachhändler.



Ausführliche Garantiebedingungen
unter www.leha.at



SONNENSCHUTZ
UND VORHANGSCHIENEN
nach Maß

Wir wünschen Ihnen viel Freude.

PLISSEE & DUETTE

Typ VOÜ



Montageart R
bei runden und schmalen Glasleisten



PFLEGE

Bitte informieren Sie sich bei Ihrem Fachhändler welche/n Stoff/e Sie bekommen haben und notieren Sie diese/n gegebenenfalls in der Pflegeanleitung.



ACHTUNG

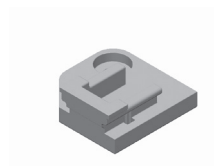
Die Verdunkelungsstoffe sind nicht waschbar.

HINWEIS

Die Plissee- bzw. Duette-Anlage hat eingebaute Federn mit der Funktion, dass die Anlage in jeder beliebigen Höhe stehen bleibt. Daher erreicht die Anlage erst im montierten Zustand die bestellte Höhe.

Beim Öffnen das Produkt nicht mit scharfem Messer beschädigen – vor allem die um das Produkt gewickelten Schnüre bitte nicht durchschneiden.

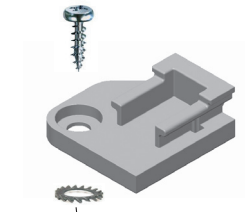
MONTAGE



Träger links

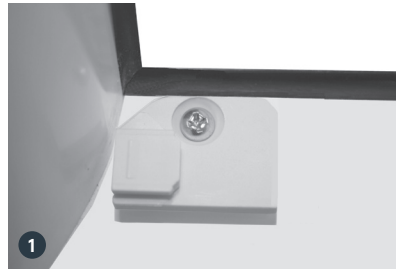


Träger rechts

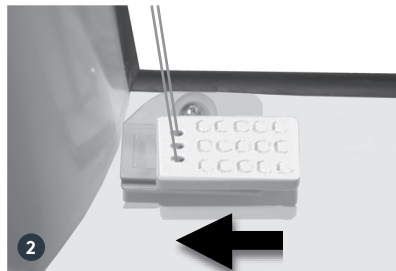


Zahnscheibe = Drehsicherung

Spannschuhhalter



Träger lt Abbildung in allen vier Ecken montieren



Spannschuh in Pfeilrichtung aufschieben



Abbildung fertig montiert

BEDIENUNG

Die Bedienung erfolgt mittels Griffen an der Ober- und Unterschiene. Das Plissee bzw. Duette bleibt in jeder gewünschten Position (oben, unten, in der Mitte usw.) selbstständig stehen.