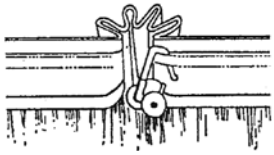


7 Einhängen von Laufrollen bzw. Gleitern



Laufrollen bzw. Gleiter von oben nach unten einfädeln.



Das selbe nun von unten nach oben.



Zum Schluss die Laufrollen bzw. Gleiter schließen.

5 JAHRE GARANTIE

LEHA Karniesen sind österreichische Qualitätsprodukte. Durch genaueste Verarbeitung und Kontrolle kann LEHA garantieren, dass jede Karniese den höchsten Anforderungen entspricht. Bei richtiger Montage und Bedienung wird Ihnen dieses Produkt jahrelang Freude bereiten. Sollten trotzdem Mängel auftreten, wenden Sie sich bitte an Ihren Fachhändler.



Ausführliche Garantiebedingungen unter www.leha.at



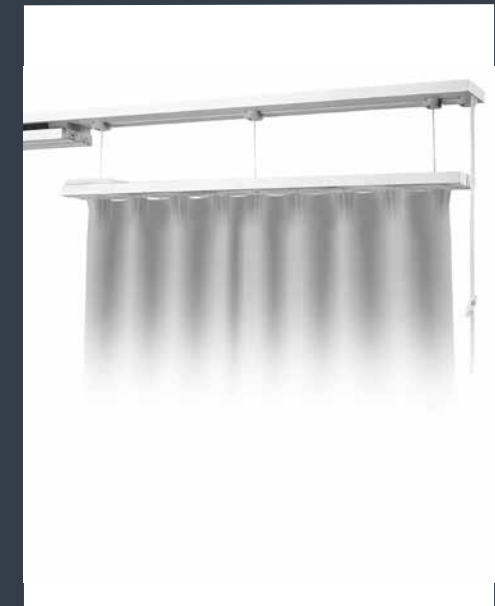
SONNENSCHUTZ
UND VORHANGSCHIENEN
nach Maß

Wir wünschen Ihnen viel Freude.

Montage- & Bedienungsanleitung

KARNIESEN- LIFT

"KA" Kunststofflift mit Holzkern



MONTAGE

1 Montage der Liftkarniese

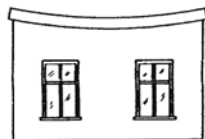


Bild 1

Bei durchhängender Decke (Bild 1) empfiehlt es sich, den Karniesenlift nicht an die Decke, sondern an die Wand (Bild 2) zu montieren.



Bild 2

Soll der Karniesenlift an die Decke montiert werden, so ist zu beachten, dass er möglichst waagrecht (Bild 3) montiert wird.

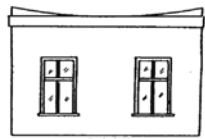
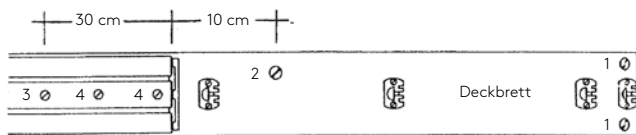


Bild 3

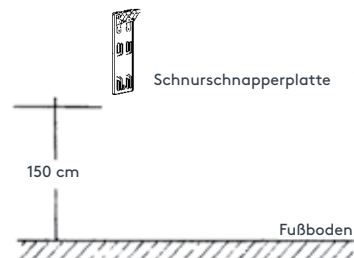
Die entstehenden Hohlräume zwischen Decke und Karniesenlift sind zu unterlegen und eventuell mit passender Fugenmasse auszufüllen.



Beachten Sie, dass an der Stelle des Schnurzuges die Belastung an das Deckbrett am größten ist. Daher sollen die Befestigungsschrauben (1) in deren unmittelbarer Nähe gesetzt werden.

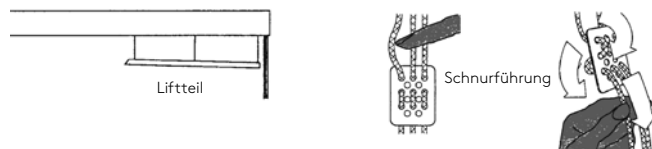
Die Befestigungsschraube (2) sollte ca. 10 cm und Befestigungsschraube (3) ca. 30 cm vom Stoß entfernt sein. Nur so kann man die Justierschraube (4) im Bedarfsfall in Anspruch nehmen.

2 Montage der Schnurschnapperplatte



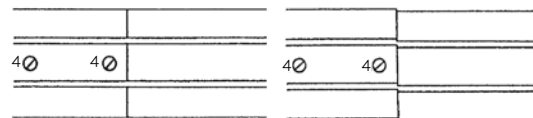
Den Schnurschnapper ca. 150 cm vom Fußboden entfernt an der Wand montieren. Achten Sie bitte darauf, dass die Zugschnüre von der Liftkarniese zum Schnurschnapper annähernd senkrecht verlaufen.

3 Einstellen des Liftteiles



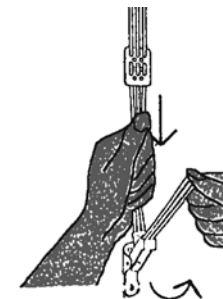
Der Liftteil soll eine leichte Neigung zum Stoß einnehmen, damit dieser mit der fix montierten Vorhangschiene eine einwandfreie Verbindung eingehen kann. Die Einstellung erfolgt, mittels der Zugschnüre über die Schnurführung. Bedingt durch die unterschiedliche Belastung der Zugschnüre kann es passieren, dass Sie den Vorgang nach einer gewissen Zeit wiederholen müssen.

4 Kontrolle der Spur



Achten Sie bitte darauf, dass die senkbare Vorhangschiene (Liftteil) mit der fix montierten beim Stoß bündig ist. Die Schiene könnte sich durch den Transport, bzw. durch die Montage der Liftkarniese geringfügig verschieben. Sollte das der Fall sein, so haben Sie die Möglichkeit, die fix montierte Vorhangschiene in ihrer Halterung mit der Justierschraube (4) zu korrigieren.

5 Hochziehen des Liftteiles



Ziehen Sie den Liftteil mittels Zugschnüre in Pfeilrichtung bis zum Anschlag nach oben. Danach lassen Sie die Zugschnüre los. Die Arretierung der Zugschnüre übernimmt der Schnurschnapper.

6 Herablassen des Liftteiles



Ziehen Sie die Zugschnüre in Pfeilrichtung und drücken Sie den beweglichen Teil des Schnurschnappers mit dem Daumen nach unten. Dadurch lösen Sie die Arretierung der Zugschnüre. Erst jetzt können Sie den Liftteil absenken.