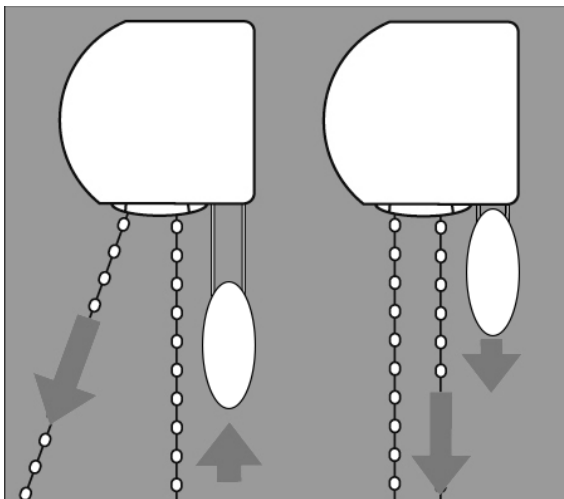


FUNZIONAMENTO

Di norma, la tenda a rullo Raffinesse viene fornita in dotazione con una catenella a sfere laterale munita di un meccanismo autobloccante grazie al quale la tenda rimane ferma all'altezza desiderata.



ISTRUZIONI PER LA CURA

- Per pulire il tessuto spazzolarne la superficie.
- In caso di sporcizia persistente, pulire delicatamente con un panno umido. **Non strofinare!**
- La sporcizia meno pesante può rimuoversi anche mediante aria fredda (ad es. con il phon).

GARANZIA DI 5 ANNI

Le tende a rullo Raffinesse di LEHA sono dei prodotti austriaci di alta qualità. Grazie a una lavorazione di massima precisione e a dei controlli rigorosi, LEHA è in grado di garantire che ogni tenda a rullo Raffinesse soddisfa i requisiti più severi. Se montate e utilizzate correttamente questo prodotto, ne potrete godere a lungo nel corso degli anni. Qualora doveste tuttavia riscontrare dei vizi potete rivolgervi al vostro rivenditore specializzato.



Consultare tutte le condizioni della garanzia sul sito www.leha.at



SONNENSCHUTZ
UND VORHANGSCHANIENEN
nach Maß

Buone tende a tutti!

Istruzioni per l'uso e il montaggio

TENDA A RULLO RAFFINESSE

Modello RARO



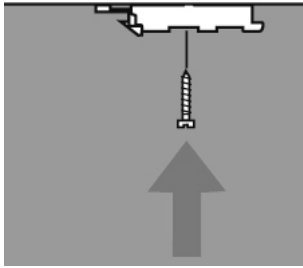
con cassetto



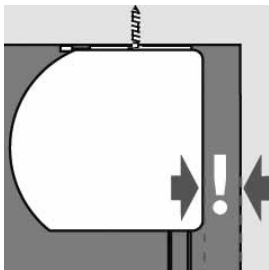
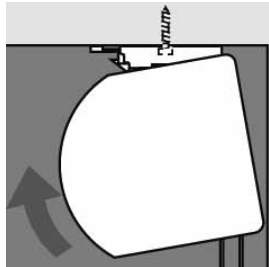
MONTAGGIO

Montaggio a soffitto

Avvitare i supporti a clip forniti in dotazione al soffitto in modo tale che la guida scorrevole bianca sia orientata verso la stanza.



Agganciare il cassonetto della tenda a rullo nei supporti a clip e premerlo verso l'alto fino a che non si sente il clic che ne conferma l'inserimento. Mantenere una distanza dalla parete di almeno 13 mm.

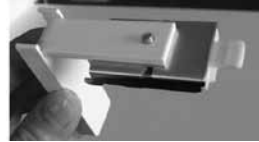


min. 13 mm.

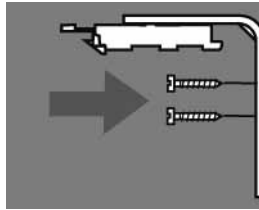


Montaggio a parete

Avvitare i supporti a clip forniti in dotazione alla staffa da parete in modo tale che la guida scorrevole bianca sia orientata verso la stanza e fissare i supporti da parete alla medesima con l'ausilio delle viti fornite in dotazione.



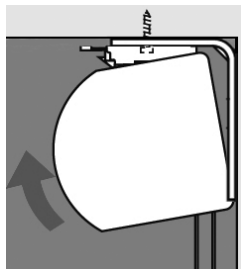
Attenzione! Fissare la vite da sotto! (cfr. figura)



Successivamente, far scorrere il tappo di chiusura sulle viti di fissaggio.



Procedere come per il montaggio a soffitto.



SMONTAGGIO

Per lo smontaggio basta premere la guida scorrevole bianca per estrarre così il cassonetto della tenda a rullo.

