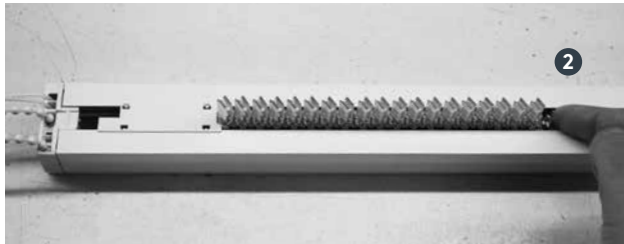


Paketentriegelung

Zur Fensterreinigung lässt sich das Lamellenpaket verschieben. Auf der Paketseite befindet sich zwischen Endkappe und der ersten Lamelle ein Distanzhalter in der Schiene. Diesen Distanzhalter heben **1** und Lamellenpaket verschieben.

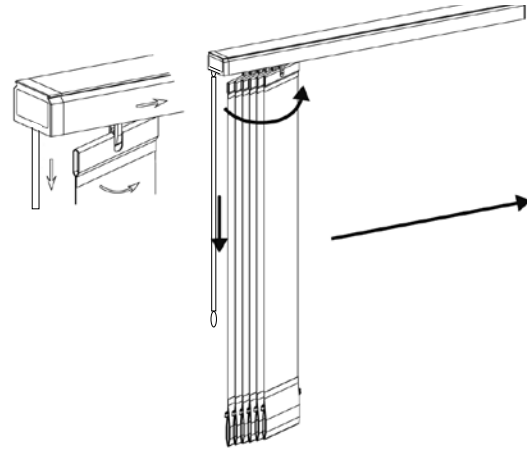
Um das Paket wieder in die ursprüngliche Position zu bringen schieben Sie das gesamte Lamellenpaket wieder in Richtung Endkappe, **2** bis dieses einrastet.



BEDIENUNG

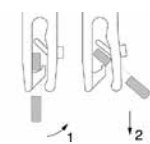
Öffnen, Schließen und Wenden der Lamellen erfolgt durch Bedienung des Stabes.

Wenn einzelne Lamellen verdreht sind, den geschlossenen Lamellenbehang einmal in beide Richtungen komplett wenden.



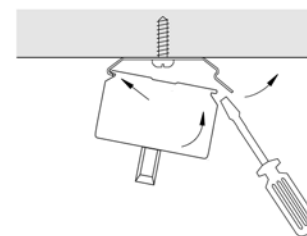
DEMONTAGE

Demontage der Lamellen



Lamellen leicht schräg stellen und nach unten herausnehmen.

Demontage der Schiene



Mit flachem Schraubenzieher den Halter vorsichtig aufbiegen und Schiene entnehmen.

5 JAHRE GARANTIE

LEHA Vertikaljalousien sind österreichische Qualitätsprodukte. Durch genaueste Verarbeitung und Kontrolle kann LEHA garantieren, dass jede Vertikaljalousie den höchsten Anforderungen entspricht. Bei richtiger Montage und Bedienung wird Ihnen dieses Produkt jahrelang Freude bereiten. Sollten trotzdem Mängel auftreten, wenden Sie sich bitte an Ihren Fachhändler.



Ausführliche Garantiebedingungen unter www.leha.at



SONNENSCHUTZ
UND VORHANGSCHIENEN
nach Maß

Wir wünschen Ihnen viel Freude.

Montage- & Bedienungsanleitung

VERTIKAL- JALOUSIE

Art. Nr. VJ010-W
mit Stabbedienung



Decken- oder Wandmontage



MONTAGE

Die Montage der LEHA Vertikaljalousien erfolgt durch die beigefügten Träger.

Wichtig! Die Schiene nicht bohren!

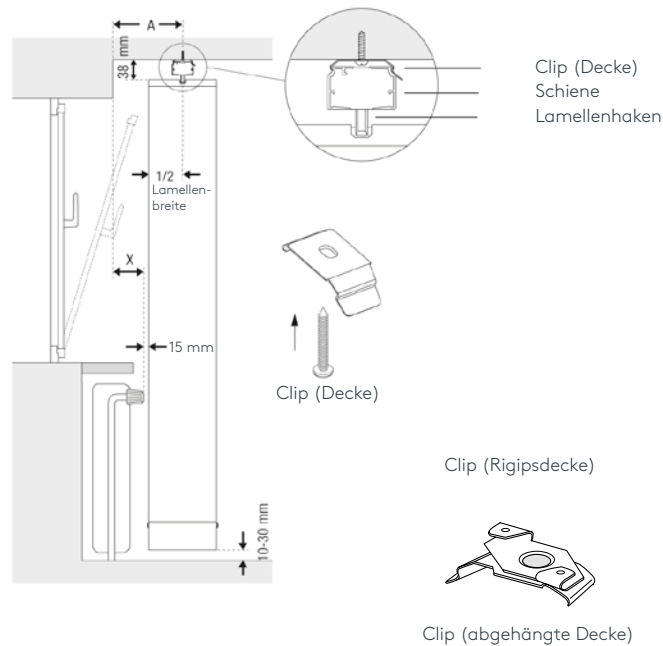
Position der Träger ermitteln

Mindestabstand zur Wand:
 $A = 1/2 \text{ Lamellenbreite} + 15 \text{ mm} + X$

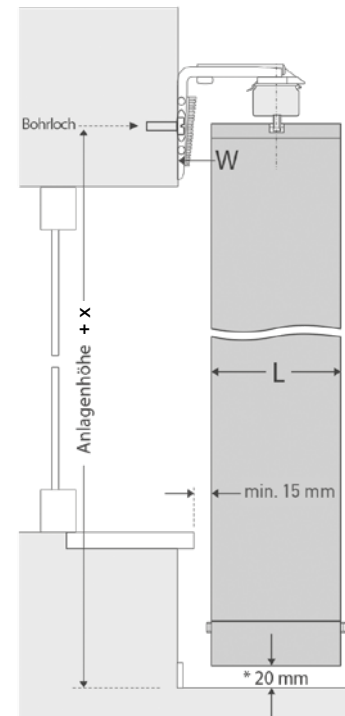
X = Der Abstand von der Wand bis zum hervorstehendsten Objekt (z.B. Heizkörper, Fensterbank).

Den ersten und letzten Träger ca. 10 cm vom Ende der Schiene montieren. Weitere Halter gleichmäßig aufteilen.

Deckenmontage



Wandmontage



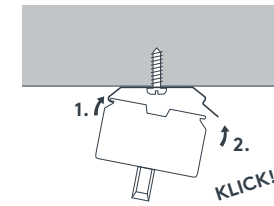
L=Lamellenbreite	W=Wandabstand
63 mm	mind. 50 mm
89 mm	mind. 70 mm
127 mm	mind. 90 mm
250 mm	mind. 150 mm

* empfohlene Bodenfreiheit: ca. 10-30 mm

Bsp.1 Bodenfreiheit 20 mm:
 Boden bis Montagepunkt für Langloch
 = Anlagenhöhe + 5 mm (sh Skizze)

Bsp.2 Bodenfreiheit 30 mm:
 Boden bis Montagepunkt für Langloch
 = Anlagenhöhe + 15 mm

Schiene einsetzen



Schiene in die Halter einclippen bzw. mit Schraube festklemmen, je nach Art des Halters.

Lamellen montieren

- 1 Lamellenhaken an die vorgegebene Position bringen und diese im 90°-Winkel zur Schiene stellen.
- 2 Lamellen in die Lamellenhaken einsetzen bis ein Klickgeräusch hörbar ist.



Lamellen vor dem Aufziehen unbedingt in gerade Position bringen (siehe Abb. 1), erst **danach** wenden.

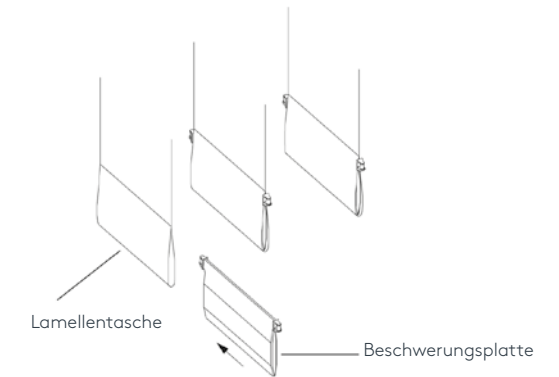
! HINWEIS

Lamellen mit Musterverlauf

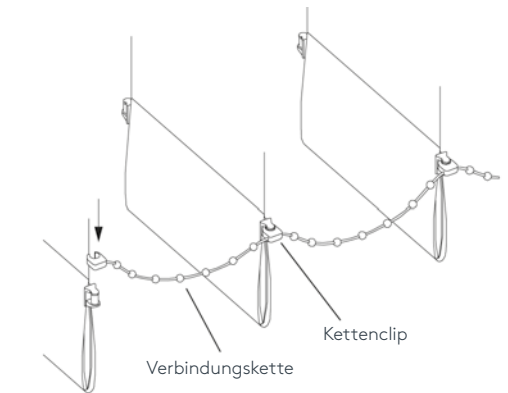
Empfohlen wird die Lamellen durcheinander von der Rolle zu nehmen und unterschiedlich aufzuhängen. Für Rapportgleichheit wird keine Gewähr geleistet.

Verbindungskette montieren

Beschwerungsplatten in die Lamellentaschen einschieben.



Die Kettenclips der Verbindungskette auf die vorderen Halter der Beschwerungsplatten aufstecken.



Wichtig! Jede Lamelle muss mit einem Kettenclip versehen sein.

Verbindungskette nach der letzten Lamelle durchtrennen. Vorgang auf der Rückseite der Lamellen wiederholen.