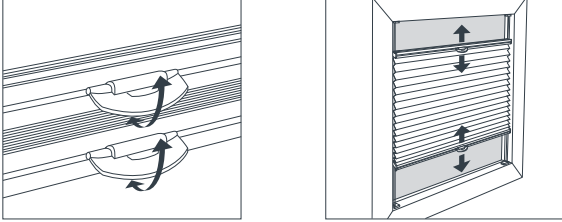


BEDIENUNG

Die Bedienung erfolgt mittels Griffen an der Ober- und Unterschiene. Die Anlage bleibt in jeder gewünschten Position (oben, unten, in der Mitte usw.) selbstständig stehen.



Achtung

Die Anlage erreicht erst nach erfolgter Montage die bestellte Höhe (eingebaute Federn in den Bedienungsschienen).

Pflege lt. Pflegeanleitung

Bitte informieren Sie sich bei Ihrem Fachhändler welche/n Stoff/e Sie bekommen haben und notieren Sie diese/n gegebenenfalls in der Pflegeanleitung.



ACHTUNG

Die Verdunkelungsstoffe sind nicht waschbar.

5 JAHRE GARANTIE

LEHA Plissee & Duette sind österreichische Qualitätsprodukte. Durch genaueste Verarbeitung und Kontrolle kann LEHA garantieren, dass jedes Plissee & Duette den höchsten Anforderungen entspricht. Bei richtiger Montage und Bedienung wird Ihnen dieses Produkt jahrelang Freude bereiten. Sollten trotzdem Mängel auftreten, wenden Sie sich bitte an Ihren Fachhändler.



Ausführliche Garantiebedingungen
unter www.leha.at



SONNENSCHUTZ
UND VORHANGSCHANIENEN
nach Maß

Wir wünschen Ihnen viel Freude.

Montage- & Bedienungsanleitung

PLISSEE & DUETTE

mit Rahmen
Typ VOURA und VOUTNRA



seitliche Montage in die Laibung bzw.
Montage auf den Rahmen oder Mauer



MONTAGE

1

1x
2x
2x

M12 DIN7981 3,5 x 13

M14 DIN7981 3,5 x 13

bis Höhe	Anzahl
70 cm	4x
140 cm	6x
220 cm	8x

2

3 mm

Größe 2 (POZIDRIVE)

3

4

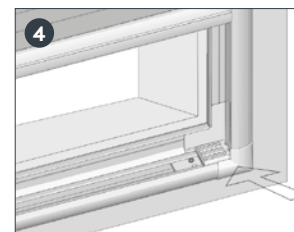
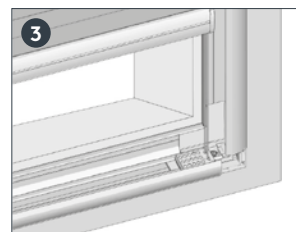
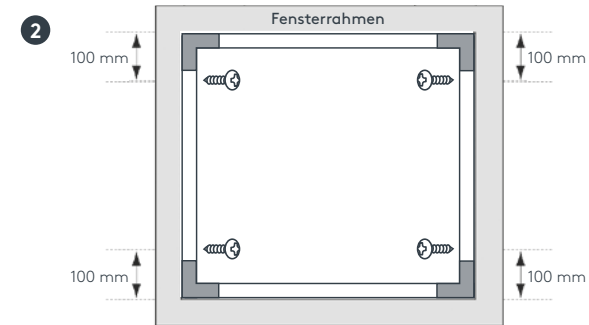
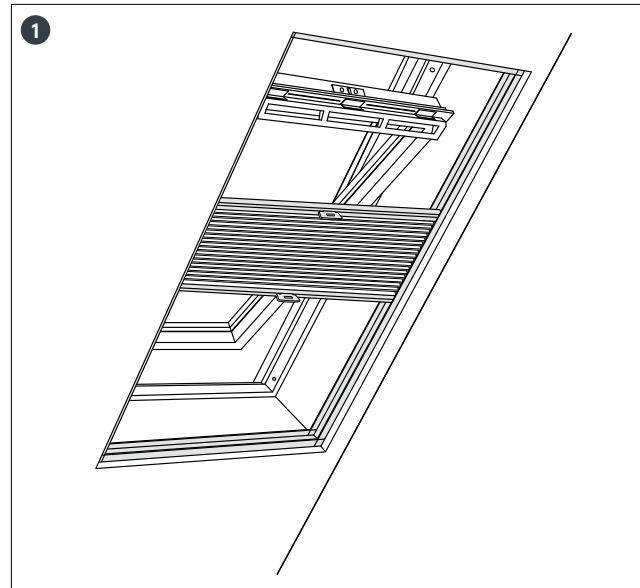
5

6

7

35 mm
19 mm

M12 seitlich in die Laibung mit Schrauben, Seitenschienen vorgebohrt



M14 auf den Rahmen oder die Mauer mit Clicker und Schrauben

