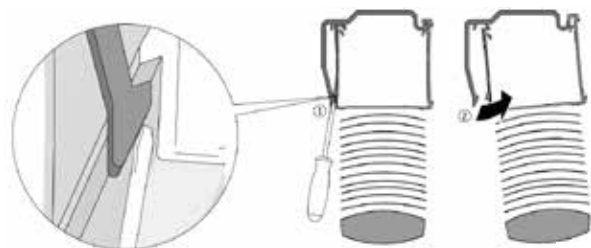


BEDIENUNG

Bedienung: Heben, Senken und Wenden der Lamellen mittels 230V-Motor



DEMONTAGE



PFLEGE

Materialhaltende Pflege ist nicht erforderlich. Bei normaler Verschmutzung (Staub) mit weichem Lappen oder Pinsel reinigen.

5 JAHRE GARANTIE

LEHA Jalousien sind österreichische Qualitätsprodukte. Durch genaueste Verarbeitung und Kontrolle kann LEHA garantieren, dass jede Jalousie den höchsten Anforderungen entspricht. Bei richtiger Montage und Bedienung wird Ihnen dieses Produkt jahrelang Freude bereiten. Sollten trotzdem Mängel auftreten, wenden Sie sich bitte an Ihren Fachhändler.



Ausführliche Garantiebedingungen unter www.leha.at



Vor Inbetriebnahme oder Durchführung von Wartungs- bzw. Reparaturarbeiten an diesem Produkt muss die Stromversorgung ordnungsgemäß unterbunden werden (ausgenommen Motor mit Akku).

Unter Umständen ist für die Montage dieses Produkts die Verwendung einer geeigneten Leiter oder Treppe erforderlich.

Bei Produkten, die über Funkbedienung oder Zeitschalter verfügen, ist jederzeit damit zu rechnen, dass ein Öffnen/Schließen der Anlage stattfinden kann, selbst wenn sich niemand in unmittelbarer Nähe des Produkts befindet.



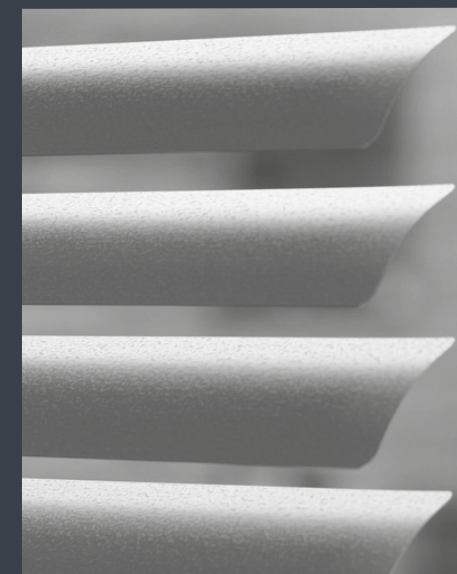
SONNENSCHUTZ
UND VORHANGSCHIENEN
nach Maß

Wir wünschen Ihnen viel Freude.

Montage- & Bedienungsanleitung

JALOUSIE 50 mm

Elektroantrieb



Decken- und Wandmontage



HINWEIS

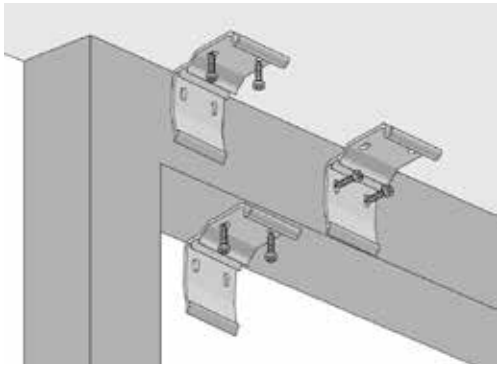
Vor der Montage Produkt auf Transportschäden untersuchen. Für Schäden an bereits montierten Produkten kann keine Haftung übernommen werden.

LEHA-Jalousie mit Ober- und Unterschiene, Lamellen-Behang, Universalträger, Schrauben, Schnurzug und Wendestab, Kette bzw. 230V-Motor.

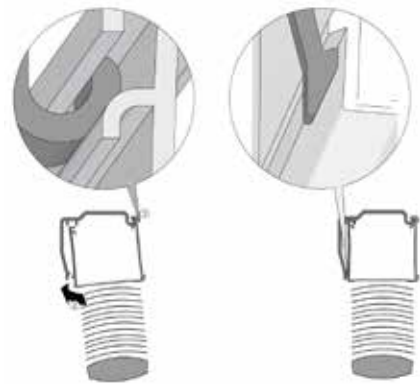
MONTAGE

1 Träger montieren

Universalträger an der gewünschten Stelle platzieren und mit den beigelegten Schrauben montieren.






2 Einhängen der Oberschiene in die Träger






Einstellen der Endlagen

Programmierung nur innerhalb von 30 Min. ab Stromversorgung möglich. Verlängerung: Netz unterbrechen!
Zum Einstellen der Endlagen muss kein Sender eingelernt werden.


-  AUF- und AB-Taste ca. 10 Sek. drücken → Kanal-LEDs blinken abwechselnd.
-  STOP-Taste für ca. 2 Sekunden drücken um den Motor auszuwählen → Motor "klackt".
Wenn mehrere Motoren angeschlossen sind, eigene Standort ändern und wiederholen bis der gewünschte Motor "klackt".
-  STOP- und LINKS-Taste für ca. 2 Sekunden drücken um das Endlagen-Lernen zu aktivieren → Motor "klackt".

Reihenfolge beachten: erst untere, dann obere Endlage lernen!

-  Mit AUF- oder AB-Taste die untere Endlage anfahren und mit STOP- und RECHTS-Taste Position speichern → Motor "klackt" 2x
-  Wird auf Drehmoment gelernt (Rollladen: Hochschiebesicherungen notwendig), schaltet der Motor selbstständig ab → Motor "klackt" 2x.
-  Mit AUF- oder AB-Taste die obere Endlage anfahren und mit STOP- und RECHTS-Taste Position speichern → Motor "klackt" 4x.


Kanäle zuordnen (LC-Sender AIR)

Programmierung nur innerhalb von 30 Min. ab Stromversorgung möglich.
Verlängerung: Netz unterbrechen!

-  LINKS- und RECHTS-Taste ca. 10 Sek. drücken → Kanal-LED blinkt.
-  STOP-Taste für ca. 2 Sekunden drücken um den Motor auszuwählen → Motor „klackt“.
Info: Wenn mehrere Motoren angeschlossen sind, eigene Standort ändern und wiederholen bis der gewünschte Motor „klackt“.
-  Mit LINKS- oder RECHTS-Taste gewünschten Kanal auswählen.
-  STOP- und AUF-Taste für ca. 2 Sekunden drücken um den gewählten Kanal zu speichern → Motor „klackt“.
-  LINKS- und RECHTS-Taste für ca. 4 Sekunden drücken um das Lernen zu beenden → LEDs hören auf zu blinken.

Hinweise

Bei der Programmierung können nach und nach alle Kanäle dem Motor zugeordnet werden (Schritt 3+4).

-  Löschen eines Kanals identisch zum Lernen, bis auf Punkt 4. Hier STOP- und AB-Taste drücken um den gewählten Kanal zu löschen → Motor „klackt“ 4 x.

SPANNSEIL (optional)

