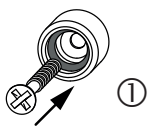
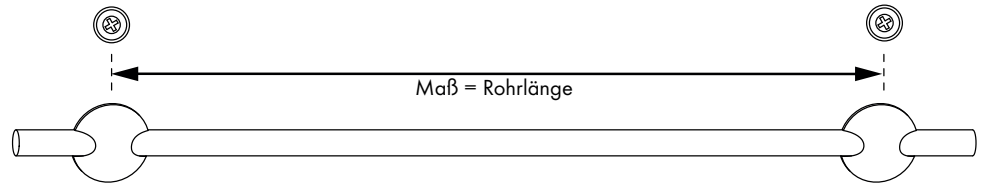
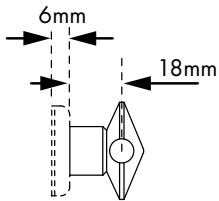
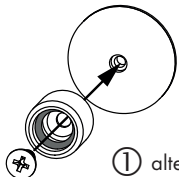
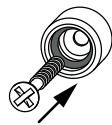


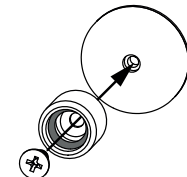
Maße für Wandplattenmontage



①

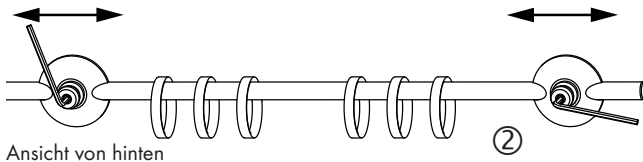


① alternativ: mit Klebeplatte



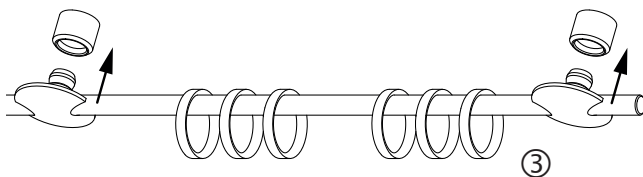
Montagefolge

1. Wandteile montieren ①
2. Träger passend aufschieben und leicht befestigen ②
(Bei Ringen, diese vorher aufschieben)
3. Dann die Träger in die Wandteile eindrücken, ③
(evtl. Trägerunterteil vorher anfeuchten)



Ansicht von hinten

②



③

Pflegehinweise

- Produkt nur in trockenen Innenräumen einsetzen.
- Staubablagerungen von Zeit zu Zeit mit leicht feuchtem Tuch entfernen.
- Keine Scheuermittel, Polituren oder lösemittelhaltigen Reiniger verwenden.
- Der Auftrag von etwas Silikon auf der Stangenoberseite verbessert die Gleiteigenschaften der Ringe.