

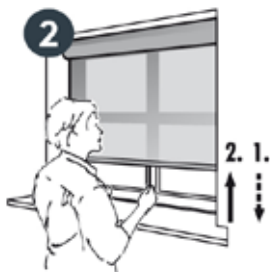
FUNZIONAMENTO

Il comando avviene tramite "Softraise", un sistema brevettato che ritarda la raccolta della tenda per garantire un comfort d'uso massimo. Basta una piccola impugnatura per alzare e abbassare delicatamente la tenda, peraltro bloccabile in qualsiasi punto.



Abbassamento della tenda a rullo

Tirare la corda o l'impugnatura fino a portare la tenda a rullo nella posizione desiderata, quindi rilasciare.



Sollevamento della tenda a rullo

Tirare leggermente la corda o l'impugnatura verso il basso (1), quindi spingere leggermente in senso contrario (2) per agevolare il sollevamento della tenda a rullo.

Istruzioni relative alla cura del prodotto

Non sono necessarie cure specifiche per la conservazione dei materiali. In presenza di normale sporcizia pulire semplicemente con un panno umido o applicando a caldo una soluzione detergente delicata oppure spazzolare, a seconda della collezione LEHA.

GARANZIA DI 5 ANNI

Le tende a rullo SPRING di LEHA sono dei prodotti austriaci di alta qualità. Grazie a una lavorazione di massima precisione e a dei controlli rigorosi, LEHA è in grado di garantire che ogni tenda a rullo soddisfa i requisiti più severi. Se montate e utilizzate correttamente questo prodotto, ne potrete godere a lungo nel corso degli anni. Qualora doveste tuttavia riscontrare dei vizi potete rivolgervi al vostro rivenditore specializzato.



Consultare tutte le condizioni della garanzia sul sito www.leha.at



SONNENSCHUTZ
UND VORHANGSCHIENEN
nach Maß

Buone tende a tutti!

Istruzioni per l'uso e il montaggio

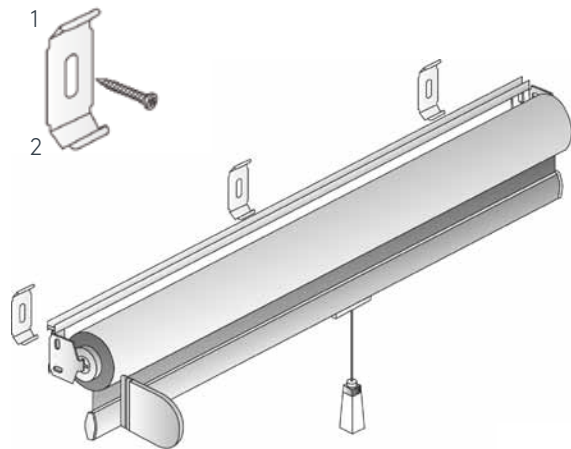
TENDA A RULLO SPRING

CON PROFILO DI MONTAGGIO



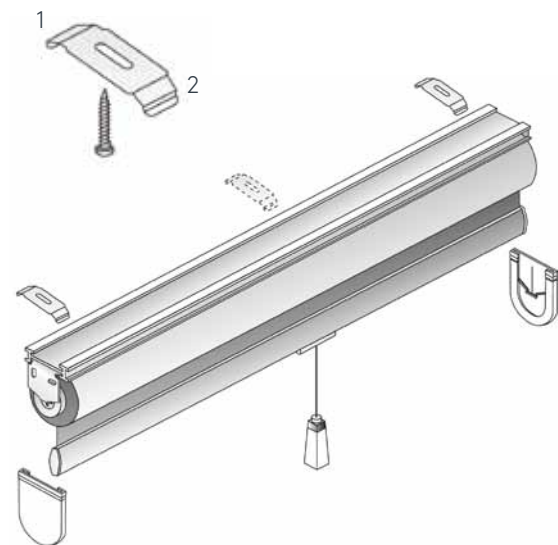
MONTAGGIO

Montaggio a parete



Anzitutto, fissare in alto (1) la tenda a rullo e poi inserire la parte inferiore (2) fino a sentire un clic.

Montaggio a soffitto



Anzitutto, fissare in alto (1) la tenda a rullo e poi inserire la parte inferiore (2) fino a sentire un clic.

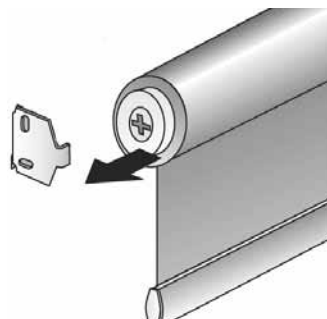


1 Montaggio nel vano finestra

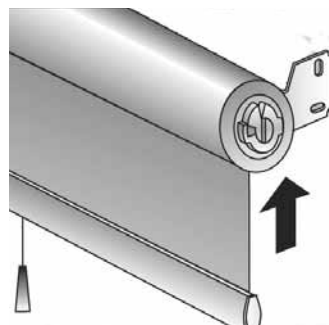
- Fissare anzitutto il supporto destro.
- Calcolare la giusta distanza per il supporto sinistro sulla base della larghezza della tenda a rullo.

2 Fissaggio del rullo

- Inserire nel supporto la tenda a rullo dal lato sinistro con il foro a croce.



- Aprire il fissaggio sulla destra e inserire la tenda a rullo nel supporto, quindi fissare nuovamente.



Cosa fare...

- ... se dopo il montaggio la tenda a rullo non si riavvolge:

Di solito, il problema è che durante il trasporto è andato perso il precarico delle molle del rullo. Le tende a rullo LEHA vengono precaricate in fabbrica!

- 1 Abbassare la tenda a rullo di circa 30 cm dalla posizione iniziale (tenda completamente raccolta).
- 2 Rimuovere la tenda a rullo e riavvolgerla manualmente.
- 3 Riagganciare la tenda a rullo.
- 4 Qualora la tensione fosse insufficiente, ripetere la procedura.

Non ripetere la procedura descritta per oltre tre volte altrimenti si rischia di sovraccaricare le molle. Una molla eccessivamente carica potrebbe rompersi. Rimuovere la tenda a rullo e aprirla un po' manualmente, quindi riappenderla.

- ... quando la tenda si alza storta:

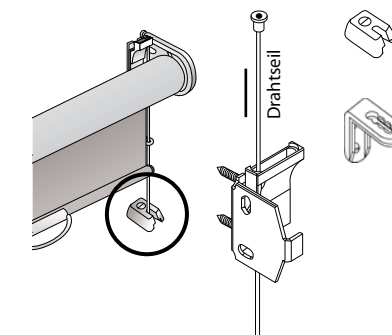
Controllare che il rullo sia in posizione orizzontale ed eventualmente correggere la posizione dei supporti.

- ... quando la tenda si inceppa:

Verificare se il rullo presenta abbastanza gioco tra i supporti.

DOTAZIONE SPECIALE

Fissaggio della corda di manovra



Piedino (da montare nel telaio della finestra)

Staffa di tensione per montaggio a parete

Supporto per montaggio

negli infissi a incollaggio per finestre di plastica

