

# UPOZORNĚNÍ



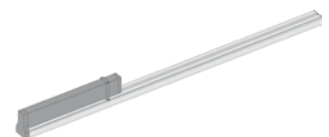
Otevírání, zavírání a naklápění pomocí motoru.



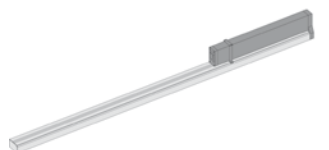
Motor vzadu vlevo



Motor vzadu vpravo



Motor nahoře vlevo



Motor nahoře vpravo

# 5 LET ZÁRUKA

Žaluzie LEHA Vertikal představují rakouský výrobek špičkové kvality. Díky maximálně přesnému zpracování a kontrole dokáže LEHA garantovat, že každý vyrobený kus odpovídá těm nejvyšším nárokům. Při správné montáži a obsluze Vám tento výrobek bude přinášet radost po mnoho let. V případě výskytu jakýchkoliv závad se prosím obraťte na svého odborného prodejce.



Přejeme Vám mnoho radosti  
a potěšení



SONNENSCHUTZ  
UND VORHANGSCHIENEN  
nach Maß

[www.leha.at](http://www.leha.at)

Návod k montáži a obsluze

# VERTIKAL

Č. art. VJ010-E  
s elektropohonem



Montáž na stěnu nebo na strop

# MONTÁŽ

Montáž LEHA Vertikal se provádí pomocí společně dodávaných držáků.

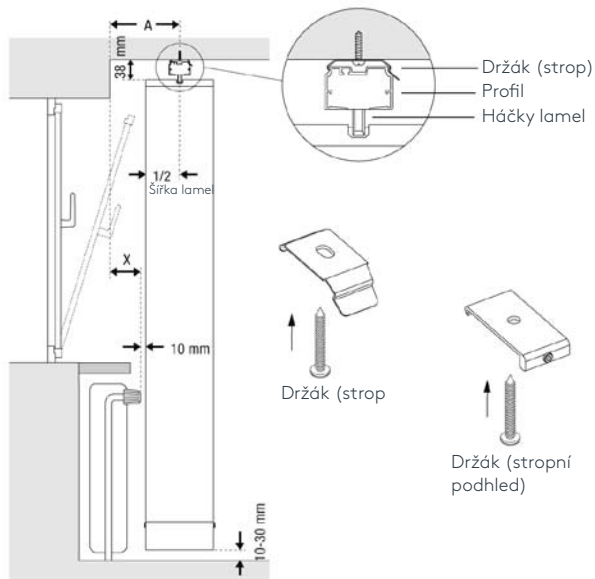
Důležité! Nevrtat do profilu!

Stanovení polohy držáků Minimální odstup od stěny:  $A = 1/2$  šířka lamely + 10 mm + X

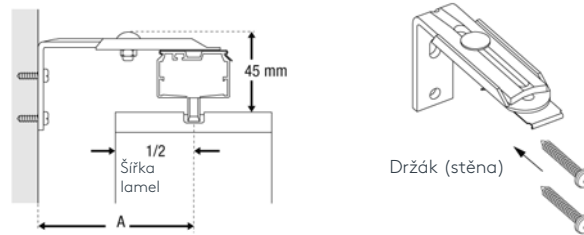
X = odstup od stěny k nejvystouplejšímu předmětu  
Dodržujte odstup 10 mm mezi lamelami a nejvystouplejším předmětem (např. topné těleso, okenní parapet).

První a poslední držák namontujte ca. 10 cm od konce profilu. Další držáky rozmístěte stejnoměrně.

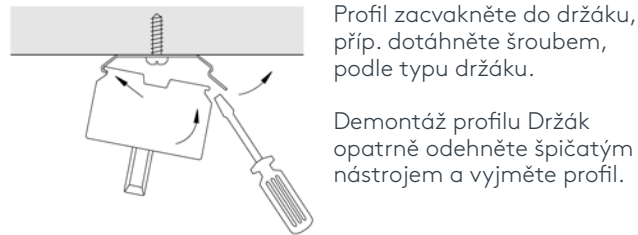
## Montáž na strop



## Montáž na stěnu

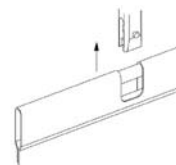


## Vsazení profilu

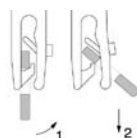


## Montáž lamel

Háčky lamel umístěte prohnutím kuličkového řetízku do výchozí polohy (optimálně 90° vůči profilu). Lamely vsadte do háčků a vysouvejte vzhůru až do zacvaknutí ve správné poloze.



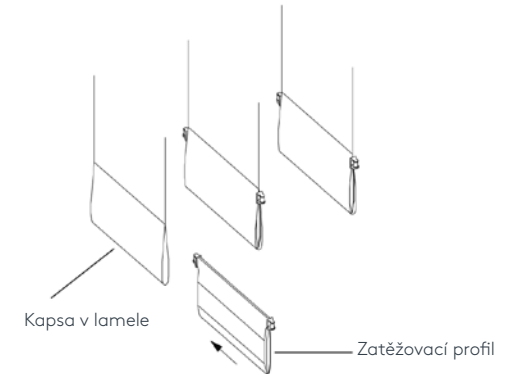
## Demontáž lamel



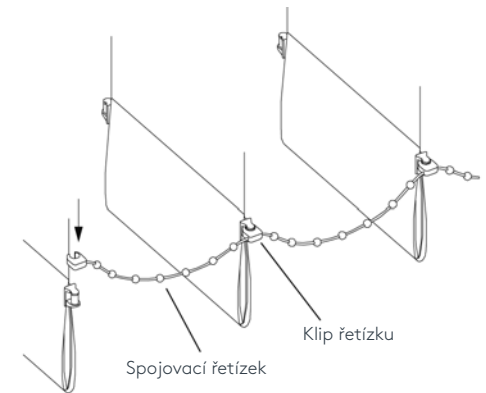
Lamely nastavte mírně šikmo a sejměte.

## Montáž řetízku

Zatěžovací profily zasuňte do kapes v lamelách



Klipy spojovacího řetízku nasadte na přední držáky zatěžovacích profilů.



Důležité! Každá lamela musí být opatřena jedním klipem na řetízku.

Spojovací řetízek za poslední lamelou přestříhňte. Postup opakujte i na zadní straně lamel