

OVLÁDÁNÍ

Pro otevírání a zavírání stačí posouvat úchytným profilem nahoru a dolů. Výrobky pro střešní okna namontované na těžko přístupných místech lze otevírat a zavírat ovládací tyčí. Tyč pasuje do úchytného profilu, takže otevírání i zavírání je naprosto snadné.



Péče o Rollo

Materiál není nutné brát do ruky. Při běžném znečištění se jednoduše setře na vlhko nebo teplým roztokem jemného pracího prostředku, příp. okartáčuje dle kolekce LEHA-Rollo.

Péče o Plisé a Duette®

Dle přiloženého návodu pro péči a údržbu informujte se prosím u svého odborného prodejce ohledně typu Vašich konkrétních látek a případně si tento údaj poznamenejte do návodu pro péči a údržbu.



POZOR

Zatměňovací látky nelze prát.

5 LET ZÁRUKA

Žaluzie LEHA Skylight do střešních oken představují rakouský výrobek špičkové kvality. Díky maximálně přesnému zpracování a kontrole dokáže LEHA garantovat, že každý vyrobený kus odpovídá těm nejvyšším nárokům. Při správné montáži a obsluze Vám tento výrobek bude přinášet radost po mnoho let. V případě výskytu jakýchkoliv závad se prosím obraťte na svého odborného prodejce.



Přejeme Vám mnoho radosti a potěšení.



SONNENSCHUTZ
UND VORHANGSCHIENEN
nach Maß

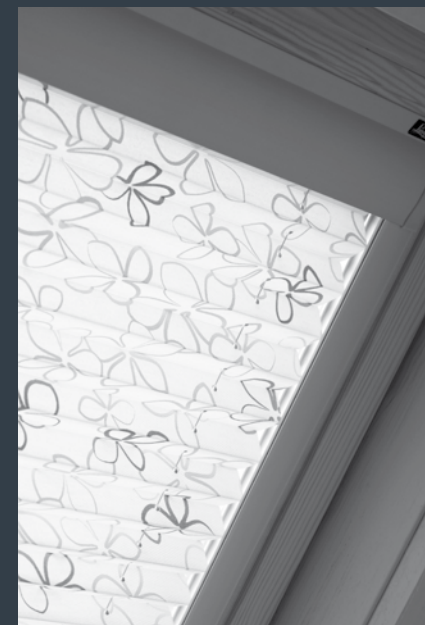
www.leha.at

Návod k montáži a obsluze

SKYLIGHT

Rollo, Plisé a Duette®
s kazetou

90 a 105°



MONTÁŽ

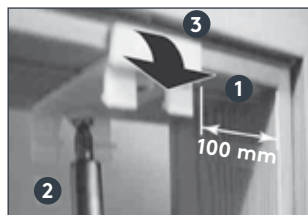
PŘÍPRAVA MONTÁŽE

Odstraňte ze střešního okna všechny držáky a jiné překážky, které by mohly bránit montáži.

! **POZOR:** Výrobek musí zůstat v zavřeném stavu a transportní klipy se prozatím nesmí odstraňovat.

Upevnění držáků pro 90° zasklívací lištu

- Držte držáky dorazovým jazýčkem proti hornímu okraji rámu, min. 100 mm od bočního rámu. **1**
- Držáky napevno přišroubujte. **2**
- Dorazový jazýček držáků zalomte. **3**



Upevnění držáků pro 105° zasklívací lištu

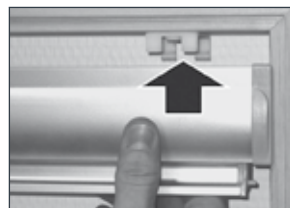
- Zalomte dva vyrovnávací klíny od držáku a v případě potřeby klínek 1 nebo 2 tlačte za horní stranu. Klíinky používejte dle údajů na držáku.



- Pak postupujte jako v případě "Upevnění držáků pro 90° zasklívací lištu".

Umístění kazety – horní krytka

Uchopte kazetu do obou rukou a zatlačte ji současně do obou držáků. Přední strana kazety dosedá na rám.

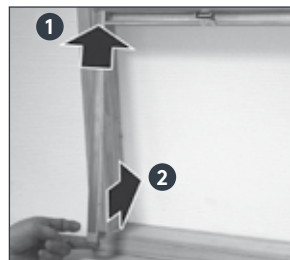


Upevnění bočních vodicích profilů

- Zasuňte boční vedení pod kazetu. **1**

! **POZOR**
Jazýček úchytného profilu musí sedět mezi otvory bočních vedení a šňůry se v žádném případě nesmí dostat mezi boční vedení a rám.

- Tlačte boční vedení proti rámu. **2**



Našroubování bočních vedení na rám

Použijte na každý otvor v bočním vedení jeden šroub.



Odstranění transportního klipu

- Uvolněte transportní klip od šňůr.
- Odstraňte transportní klip a pečlivě jej uschovejte pro případ pozdější demontáže.



Transportní klip zatáhněte nejdříve dopředu a pak dolů.

Upevnění upínacích patek

Obě upínací patky pevně zacvakněte do držáků na dolní straně bočních vedení. Dbejte na to, aby šňůry nebyly upevněny překrouceně.



DEMONTÁŽ

Pro kompletní demontáž výrobku dodržte návod k montáži v obráceném pořadí.

Shrnutí:

- Vysuňte úchytný profil až nahoru.
- Nacvakněte transportní klipy mezi kazetu a úchytný profil.
- Vytáhněte upínací patky z bočních vodicích profilů.
- Odmontujte boční vedení.
- Odmontujte kazetu pomocí plochého šroubováku.
- Odmontujte držáky.