

BEDIENUNG

Heben, Senken und Wenden der Lamellen mittels Griffbedienung.



5 JAHRE GARANTIE

LEHA Jalousie sind österreichische Qualitätsprodukte. Durch genaueste Verarbeitung und Kontrolle kann LEHA garantieren, dass jede Jalousie den höchsten Anforderungen entspricht. Bei richtiger Montage und Bedienung wird Ihnen dieses Produkt jahrelang Freude bereiten. Sollten trotzdem Mängel auftreten, wenden Sie sich bitte an Ihren Fachhändler.



Ausführliche Garantiebedingungen
unter www.leha.at



SONNENSCHUTZ
UND VORHANGSCHANIENEN
nach Maß

Wir wünschen Ihnen viel Freude.

Montage- & Bedienungsanleitung

JALOUSIE LITERISE



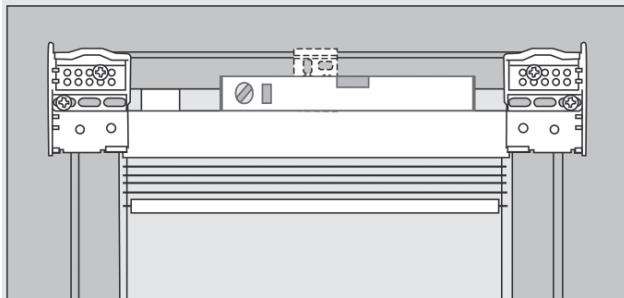
Montageart 5 und 7
seilgeführt in der geraden und
schrägen Glasleiste



MONTAGE

1 Eckträger befestigen

Befestigen Sie die Jalousie mit dem Eckträger und dem Eckantrieb auf den Rahmen und kontrollieren Sie, dass die Schiene in der Glaslichte passend sitzt.



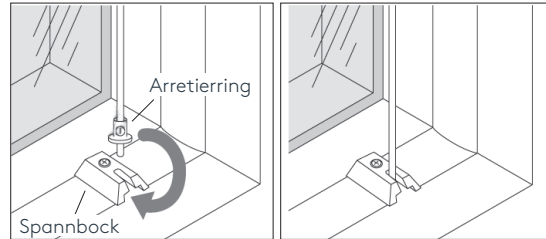
2 Position Schraublöcher

Senkrecht darunter übertragen Sie mit Hilfe der Bohrschablone die Schraublöcher auf die Glasleiste.

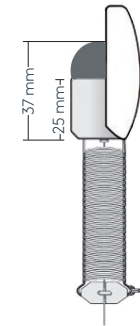


3 Befestigung Spannbock mit Arretiererring

Befestigen Sie den transparenten Spannbock möglichst lotrecht auf die Glasleiste. Ziehen Sie das Seil durch den Arretiererring und befestigen Sie das Seil mit der Schraube. Schieben Sie den Arretiererring samt Seil in den Spannbock; achten Sie darauf, dass das Seil gespannt ist.



Seitenansicht + Maße



4 Blende montieren

Zuerst oben einhängen und durch leichtes Andrücken einrasten lassen.

