

# BEDIENUNG

Zum Öffnen und Schließen schieben Sie die Griffleiste nach oben. Dachfenster-Produkte, die an einer schwer zugänglichen Stelle montiert sind, können Sie mit einem Bedienstab öffnen und schließen. Dieser Stab passt in die Griffleiste, sodass sich das Produkt leicht öffnen und schließen lässt.



## Pflege Rollo

Materialhaltende Pflege ist nicht erforderlich. Bei normaler Verschmutzung einfach feucht bzw. mit warmer Feinwaschmittellauge abwischen oder abbürsten lt. LEHA-Rollo-Kollektion.

# 5 JAHRE GARANTIE

LEHA Skylight Dachfenster-Anlagen sind österreichische Qualitätsprodukte. Durch genaueste Verarbeitung und Kontrolle kann LEHA garantieren, dass jedes Skylight Dachfenster-Produkt den höchsten Anforderungen entspricht. Bei richtiger Montage und Bedienung wird Ihnen dieses Produkt jahrelang Freude bereiten. Sollten trotzdem Mängel auftreten, wenden Sie sich bitte an Ihren Fachhändler.



Ausführliche Garantiebedingungen  
unter [www.leha.at](http://www.leha.at)



SONNENSCHUTZ  
UND VORHANGSCHENEN  
nach Maß

Wir wünschen Ihnen viel Freude.

Montage- & Bedienungsanleitung

# SKYLIGHT

## Rollo mit Kassette

### 90 und 105°



# MONTAGE

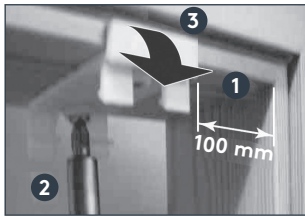
## VORBEREITUNG DER MONTAGE

Entfernen Sie alle Träger und andere Hindernisse am Dachfenster, die bei der Montage im Weg sein können.

- ! **ACHTUNG:** Das Produkt muss im geschlossenen Zustand bleiben und die Transportclips noch nicht entfernen.

## Befestigung der Träger für 90° Glasleiste

- Halten Sie die Träger mit der Anschlaglippe gegen die Oberkante des Rahmens, mind. 100 mm vom Seitenrahmen entfernt **1**.
- Schrauben Sie die Träger fest **2**.
- **Brechen Sie die Anschlaglippe der Träger ab **3**.**



## Befestigung der Träger für 105° Glasleiste

- Brechen Sie die zwei Ausgleichskeile vom Träger ab und drücken Sie, wenn notwendig, den Keil 1 oder 2 an der Oberseite an. Keile lt. Angaben am Träger verwenden.

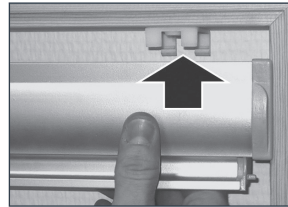


- Anschließend gehen Sie wie bei "Befestigung der Träger für 90° Glasleiste" vor.



## Anbringen der Kassette – Oberblende

Nehmen Sie die Kassette in beide Hände und drücken Sie die Kassette gleichzeitig in beide Träger. Die Vorderseite der Kassette liegt am Rahmen an.

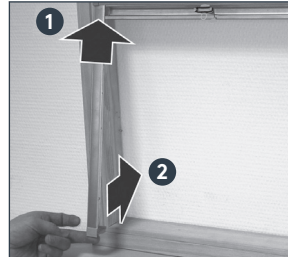


## Befestigung der Seitenführungsschienen

- Schieben Sie die Seitenführungen unter die Kassette **1**.

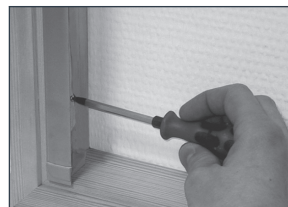
! **ACHTUNG:** Die Lippe der Griffleiste muss in der Öffnung der Seitenführungen sitzen und die Schnüre dürfen keinesfalls zwischen die Seitenführungen und den Rahmen gelangen.

- Drücken Sie die Seitenführungen gegen den Rahmen **2**.



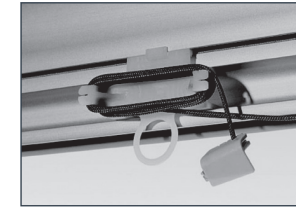
## Anschrauben der Seitenführungen am Rahmen

Verwenden Sie dazu für jedes Loch in den Seitenführungen eine Schraube.



## Entfernen des Transportclips

- Lösen Sie den Transportclip von den Schnüren.
- Entfernen Sie den Transportclip und bewahren Sie diesen gut auf, falls Sie das Produkt eventuell wieder abbauen müssen.



Transportclip erst nach vorne und danach nach unten ziehen.

## Befestigung der Spannschuhe

Klicken Sie beide Spannschuhe in die Halter an der Unterseite der Seitenführungen fest. Achten Sie darauf, dass die Schnüre nicht verdreht befestigt werden.



# DEMONTAGE

Um das Produkt vollständig abzubauen, befolgen Sie die Montageanleitung in umgekehrter Reihenfolge.

Zusammengefasst:

- Schieben Sie die Griffleiste ganz nach oben.
- Klicken Sie die Transportclips zwischen die Kassette und die Griffleiste.
- Ziehen Sie die Spannschuhe aus den Seitenführungsschienen.
- Demontieren Sie die Seitenführungen.
- Bauen Sie die Kassette mit Hilfe eines flachen Schraubenziehers ab.
- Bauen Sie die Träger ab.