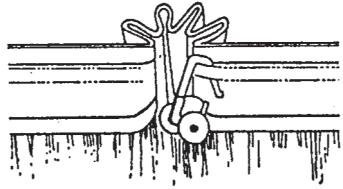
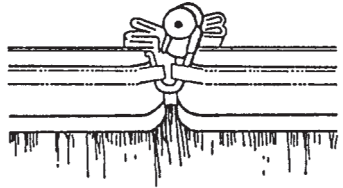


## 6. Einhängen von Laufrollen

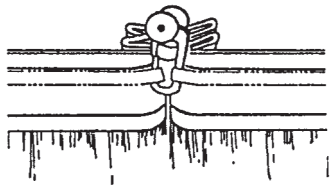
Auf diese Weise lassen sich Ihre Vorhänge in der Karniese leicht ziehen.



Laufrollen/Gleiter  
von oben nach  
unten einfädeln



das selbe jetzt  
von unten nach  
oben



Laufrollen/Gleiter  
schließen

## 5 JAHRE GARANTIE

LEHA Karniesen sind österreichische Qualitätsprodukte. Durch genaueste Verarbeitung und Kontrolle kann LEHA garantieren, dass jede Karniese den höchsten Anforderungen entspricht. Bei richtiger Montage wird Ihnen dieses Produkt jahrelang Freude bereiten. Sollten trotzdem Mängel auftreten, wenden Sie sich bitte an Ihren Fachhändler.



Wir wünschen Ihnen viel Freude.



SONNENSCHUTZ  
UND VORHANGSCHIENE  
nach Maß

Montage- & Bedienungsanleitung

# KARNIESEN- LIFT

vom Meistertischler



Art. Nr. KA-M



Version 04.17

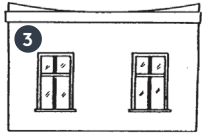
## 1. Montage der Liftkarniese



Bei durchhängender Decke **1** empfiehlt es sich, die Liftkarniese nicht an die Decke, sondern an die Wand **2** zu montieren.



Soll die Liftkarniese an die Decke montiert werden, so ist zu beachten, dass sie möglichst waagrecht **3** montiert wird.



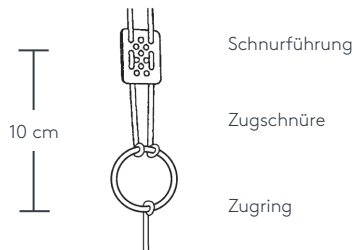
Die entstehenden Hohlräume zwischen Decke und Liftkarniese sind zu unterlegen und eventuell mit passender Fugenmasse auszufüllen.



Beachten Sie bei der Montage Ihrer Liftkarniese, dass an der Stelle der Schnurumlenkungen beim Liftteil die Belastung an die Karniese am größten ist. Daher müssen die Befestigungsschrauben „2“ ca. 10 cm vom Stoß entfernt gesetzt werden. Bei der fix montierten Schiene sollte die Befestigungsschraube „3“ mind. 30 cm vom Stoß entfernt sein, um im Bedarfsfall die Nachjustierung der Schiene (mit Justierschraube „4“) zu ermöglichen.

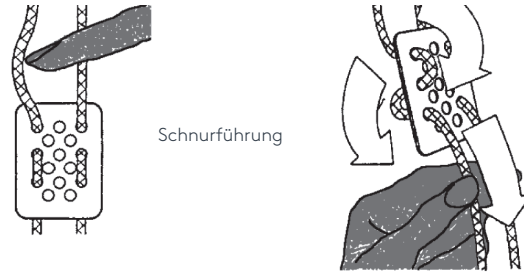
**Achtung:** Da die Schnur im mittleren Bereich zwischen Liftteil und der Bedienungsschnur entlang läuft darf in diesem Bereich KEINE Befestigungsschraube gesetzt werden!

## 2. Einstellen der Schnurführung

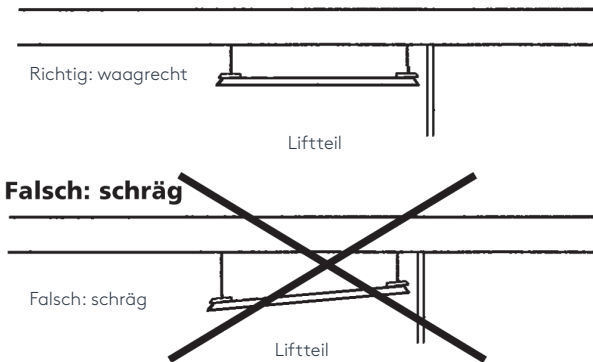


Vorhangschiene bzw. Liftteil mittels der Zugschnüre bis zum Anschlag nach oben ziehen und Schnurführung ca. 10 cm oberhalb des Zugringes einstellen.

## 3. Einstellen des Liftteiles

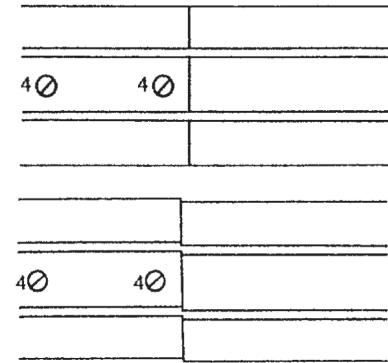


Zum Einstellen der Zugschnüre wird der Lift ganz nach oben gezogen bis er richtig einrastet. Achten Sie darauf, dass beide Schnüre dieselbe Spannung aufweisen. Sollte das nicht der Fall sein, so kann man die Schnur in der Schnurführung spannen oder nachlassen, so dass beide Schnüre gleich gespannt sind. Da sich die Schnüre durch Belastung verschieden dehnen könnten, ist es notwendig diesen Vorgang nach einiger Zeit zu wiederholen.



## 4. Kontrolle der Spur

Achten Sie bitte darauf, dass der Liftteil mit der fix montierten Schiene beim Stoß genau zusammenpasst. Dies kann sich durch Transport oder bei der Montage der Liftkarniese geringfügig seitlich verschieben. Sollte dies der Fall sein, haben Sie die Möglichkeit die Justierschrauben „4“ der fix montierten Schiene ein wenig zu lockern, die Spur zu korrigieren und die Schrauben wieder anzuziehen. ACHTUNG! Die dem Stoß nähere Schraube muss mit Gefühl angezogen werden, da sonst der Druck auf den Klinkmechanismus zu groß wird, und der Rastschlitten klemmen könnte.



## 5. Hochziehen und Herablassen der Vorhangschiene bzw. des Liftteiles

Zum Entriegeln des Liftteils (C) halten Sie die Aufzugsschnur (B) fest in der Hand, damit der Lift nicht frei herunterfällt. Durch weiteres Ziehen an der Entriegelungsschnur (A) lösen Sie die Verklinkung und durch Nachlassen der Zugschnur (B) können Sie den Liftteil (C) langsam absenken.

Zum Hochziehen des Liftteils (C) ziehen Sie einfach an der Aufzugsschnur (B) solange bis der Liftteil (C) mit einem hörbaren Klick einrastet. Fertig!

