

BEDIENUNG

Handgriffbedienung durch Verschieben der Unterleiste. Das Plissee bzw. Duette® bleibt in jeder gewünschten Höhe selbstständig stehen. Die Unterschiene muss von Hand erreichbar sein.



Pflege lt. Pflegeanleitung

Bitte informieren Sie sich bei Ihrem Fachhändler welche/n Stoff/e Sie bekommen haben und notieren Sie diese/n gegebenenfalls in der Pflegeanleitung.

! ACHTUNG
Die Verdunkelungsstoffe sind nicht waschbar.

5 JAHRE GARANTIE

LEHA Plissee bzw. Duette® sind österreichische Qualitätsprodukte. Durch genaueste Verarbeitung und Kontrolle kann LEHA garantieren, dass jedes Plissee bzw. Duette® den höchsten Anforderungen entspricht. Bei richtiger Montage und Bedienung wird Ihnen dieses Produkt jahrelang Freude bereiten. Sollten trotzdem Mängel auftreten, wenden Sie sich bitte an Ihren Fachhändler.



Wir wünschen Ihnen viel Freude.



SONNENSCHUTZ
UND VORHANGSCHIENEN
nach Maß

www.leha.at

Montage- & Bedienungsanleitung

PLISSEE & DUETTE®

Typ LiteRise



Decken- und Wandmontage





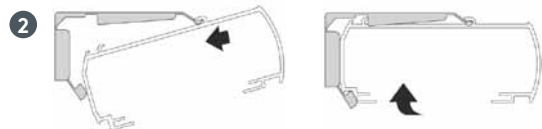
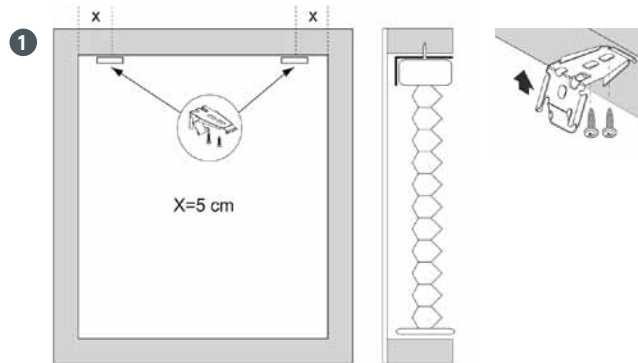
MONTAGE

HINWEIS



Beim Öffnen das Produkt nicht mit einem scharfen Messer beschädigen! Schraubenzieher Größe 2 (POZIDRIVE) verwenden. Keinen Akkuschauber benutzen! Ausschließlich die mitgelieferten Originalschrauben verwenden.

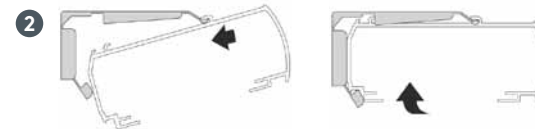
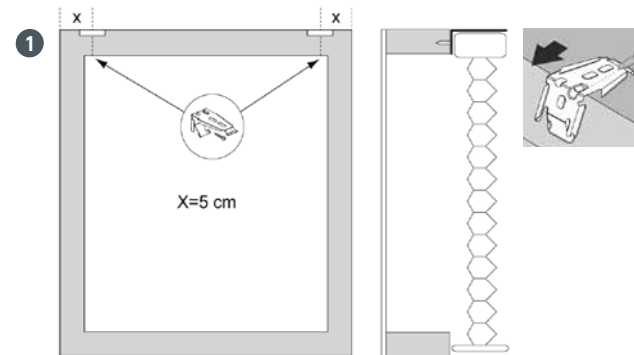
Deckenmontage

Anlagenbreite	Anzahl der Bauteile	
		
30-90 cm	2	4
90-180 cm	3	6
180-240 cm	4	8



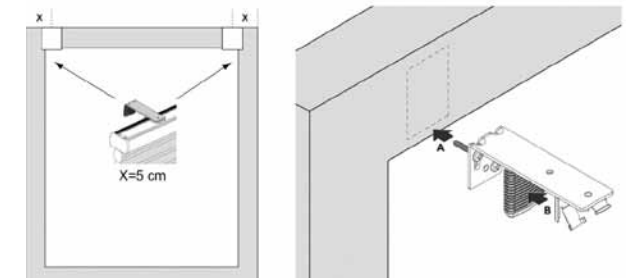
Wandmontage

Anlagenbreite	Anzahl der Bauteile	
		
30-90 cm	2	2
90-180 cm	3	3
180-240 cm	4	4



Wandwinkel optional

- Schrauben Sie zuerst die Träger auf den Wandwinkel in die vorgebohrten Löcher.
- Anschließend befestigen Sie die Winkel an die Wand (A), sodass sie beiseitig 5 cm vom Seitenrahmen entfernt sind.
- Schieben Sie die Abdeckkappe auf den Winkel (B).
- Zum Schluss befolgen Sie bitte Punkt 2 der „Wandmontage“.



DEMONTAGE

- Klicken Sie die Schiene mit Hilfe eines flachen Schraubenziehers (A) aus ihrer Position (B).
- Drücken Sie die Vorderseite der Schiene etwas nach oben und die Anlage lässt sich entfernen (C).
- Schrauben Sie die Träger ab.

