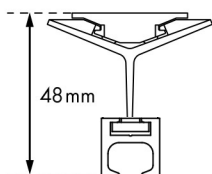
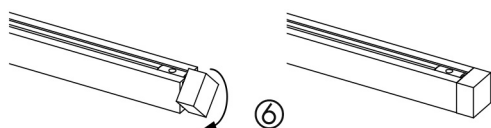
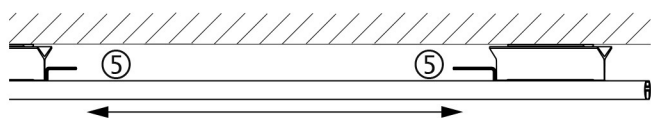
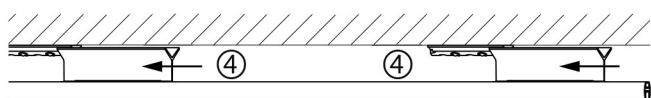
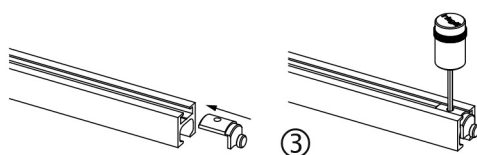
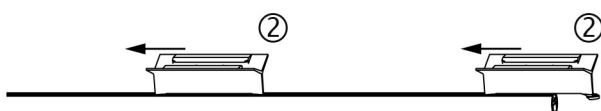
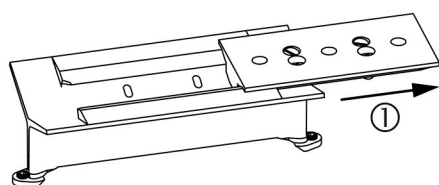


Montage Innenlauf Novum 1 quadratisch 16 mm

Maße für Trägermontage



Empfehlung: ca. 120-150mm

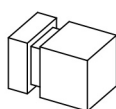


Montagefolge

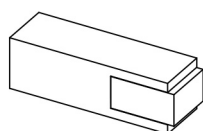
1. Deckenbefestigung aus der Arretierung lösen und entnehmen ①
2. Deckenbefestigung an die Decke schrauben.
3. Trägerunterteile ins Profil schieben. ②
4. Profileinsätze leicht festschrauben. ③
5. Trägerunterteile in die Deckenbefestigung schieben bis sie in der Mitte arretieren ④
6. Profil seitlich ausrichten und mit dem Winkelschlüssel klemmen. (eine Klemmung je Träger reicht) ⑤
7. Endstück ausrichten. (Profileinsatz verschiebt sich) ⑥



Phantom 1



Phantom 2



Phantom 3

Pflegehinweise

- Produkt nur in trockenen Innenräumen einsetzen.
- Staubablagerungen von Zeit zu Zeit mit leicht feuchtem Tuch entfernen.
- Keine Scheuermittel, Polituren oder lösemittelhaltigen Reiniger verwenden.
- Laufkanäle sind werkseitig silikonisiert. Bei Bedarf wiederholen. Dabei nur die Laufflächen benetzen.