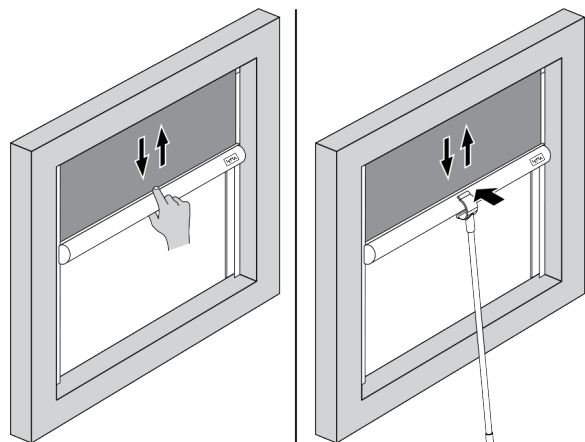


BEDIENUNG



Manuelle Bedienung

Bedienungsstab
(Optional gegen Aufzahlung)

DE Pflegeanleitung

Bei normaler Verschmutzung einfach feucht bzw. mit warmer Feinwaschmittellauge abwischen oder abbürsten lt. LEHA-Kollektion.

EN Maintenance instruction

In case of normal soiling, simply wipe or brush with a damp cloth using a warm delicates detergent solution according to LEHA collection.

IT Istruzioni per la manutenzione

In caso di sporco normale, è sufficiente passare un panno umido o una soluzione detergente tiepida e delicata o spazzolare secondo la collezione LEHA.

CZ Návod pro péči

Šetrná péče o materiál není nutná. Při běžném znečištění stačí jednoduše setřít na vlhko nebo jemným roztokem čistícího prostředku případně okartáčovat podle kolekce LEHA.

5 JAHRE GARANTIE

LEHA Rollos sind österreichische Qualitätsprodukte. Durch genaueste Verarbeitung und Kontrolle kann LEHA garantieren, dass jedes Rollo den höchsten Anforderungen entspricht. Bei richtiger Montage und Bedienung wird Ihnen dieses Produkt jahrelang Freude bereiten. Sollten trotzdem Mängel auftreten, wenden Sie sich bitte an Ihren Fachhändler.



Ausführliche Garantiebedingungen
unter www.leha.at



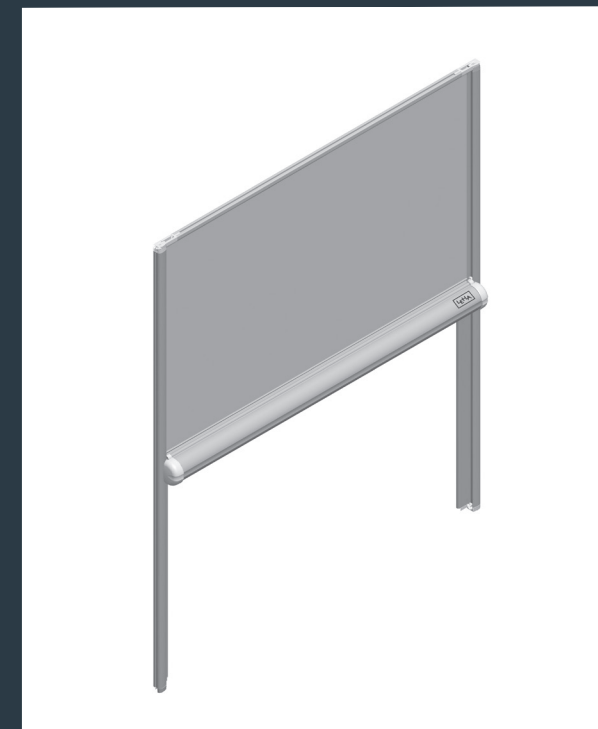
SONNENSCHUTZ
UND VORHANGSCHIENEN
nach Maß

Wir wünschen Ihnen viel Freude.

Montage- & Bedienungsanleitung
Installation and instruction manual
Istruzioni per il montaggio e l'uso
Návod na montáž a ovládání

ROLLO

GLRO-V



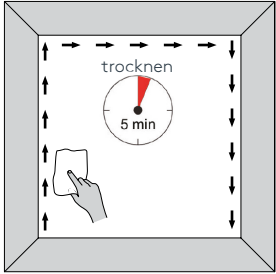
Montage am Glas



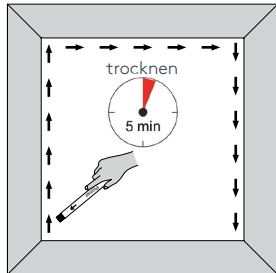
RO-AT50-2505

MONTAGE

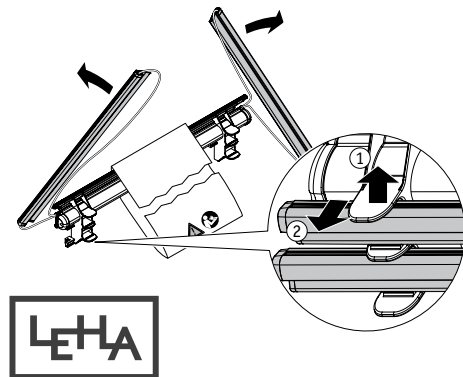
- 1** ACHTUNG Beschlagene Fenster vor der Montage trocknen! Danach reinigen Sie das Glas laut Abbildung mit dem beigegebenen Reinigungstuch. Warten Sie 5 Minuten bis die Scheibe trocken ist.



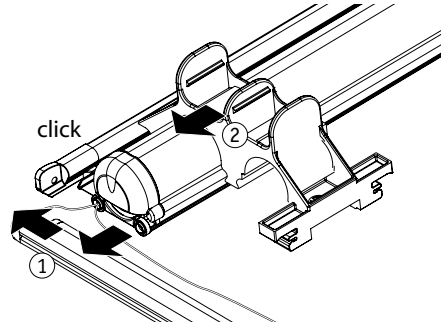
- 2** Tragen Sie als nächstes den Haftprimer auf das Glas laut Abbildung auf und lassen Sie diesen wiederum 5 Minuten trocknen. (Zum Aktivieren des Primers diesen mittig zusammendrücken bis die Kanüle bricht).



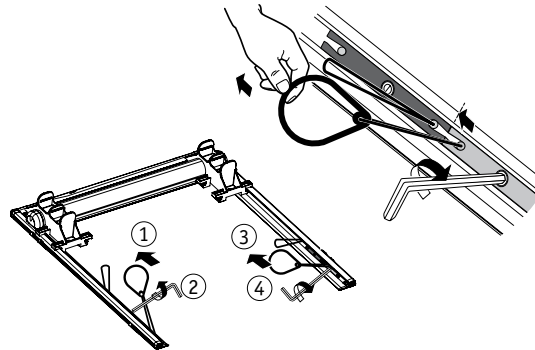
- 3** Schieben Sie die Seitenschienen aus den Transportsicherungen



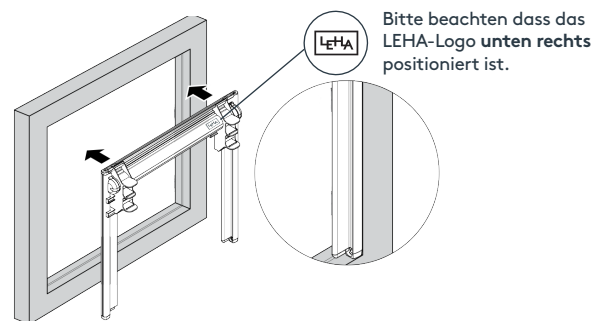
- 4** Setzen Sie die Kassette in die Seitenschiene ein und schieben die Transportsicherung wieder auf die Seitenschiene um die Kassette zu fixieren.



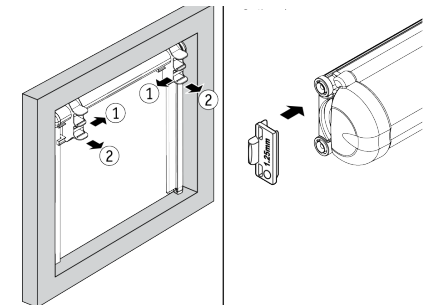
- 5** Ziehen Sie am Zugring bis der weiße Schnurspanner in der Schiene am schwarzen Schnurspanner ansteht. Halten Sie den Ring auf Zug und drehen die Sechskantschraube mit dem Inbus fest.



- 6** Lösen Sie die Schutzstreifen von den Klebeleisten und kleben Sie diese an die Scheibe. Drücken Sie die Schienen fest gegen das Fenster damit der Kleber ganzflächig haftet.



- 7** Lösen Sie nun die Transportsicherungen von den Schienen. Wenn das Rollo an den Seitenschienen nach links und rechts zu viel Luft hat, verwenden Sie die mitgelieferten Distanzstücke.



- 8** Wenn das Rollo richtig sitzt, schneiden Sie die Schnur der Zugringe ab. Beachten Sie, dass der Kleber eine Aushärtezeit von ca. 24 Stunden benötigt.

