



### Achtung! Folgende Stoffe sind nicht waschbar:

Bitte informieren Sie sich bei Ihrem Fachhändler welche/n Stoff/e Sie bekommen haben und notieren Sie diese/n ggf. in der Pflegeanleitung.

Plissee: 1061-1066	Plissee: 3490-3509, 3540
Plissee: 1880, 1881	Plissee: 3835-3837
Plissee: 1904-1907	Plissee: 3862-3869
Plissee: 2000-2021	Plissee: 3990-3995
Plissee: 2220-2223	Plissee: 4360, 4361
Plissee: 2360, 2380-2384	Plissee: 4639, 4763
Plissee: 2555-2559	Plissee: 4840-4857
Plissee: 2830, 2837, 2839	Plissee: 4870-4872
Plissee: 2896-2898	Plissee: 4881-4885
Plissee: 2991	Plissee: 4835, 4836, 4839
Plissee: 3000-3007	

Duette: alle Blackoutstoffe

Für diese Stoffe gilt:

- Sie können Staub vorsichtig mit einer weichen Bürste abbürsten.
- Bei stärkerer Verschmutzung kann der Stoff auch mit einem nebelfeuchten (nicht tropfend nass!) Tuch abgewischt (nicht reiben!) werden. Zum Befeuchten des Tuches kann ein mildes Waschmittel, das vorher mit maximal 30°C warmem Wasser verdünnt ist, verwendet werden.

# 5 Jahre Garantie

### Herzlichen Glückwunsch!

Sie haben mit Ihrem neuen Licht-, Sicht- und Sonnenschutz ein hochwertiges LEHA-Qualitätsprodukt erworben, das Ihr Wohnumfeld verschönern und Ihre Lebensqualität verbessern wird.

Damit Sie besonders lange Freude an Ihrer Plissee- oder Duette-Fensterdekoration haben, befolgen Sie bitte die aufgeführten Pflegehinweise.

Bei weitergehenden Fragen wird Ihnen Ihr Fachhändler jederzeit gerne Auskünfte zur Pflege und Bedienung Ihres hochwertigen Sonnenschutzes geben.

Ihr Fachhändler

# PFLEGE- UND BEDIENUNGSANLEITUNG

Plissee



Duette

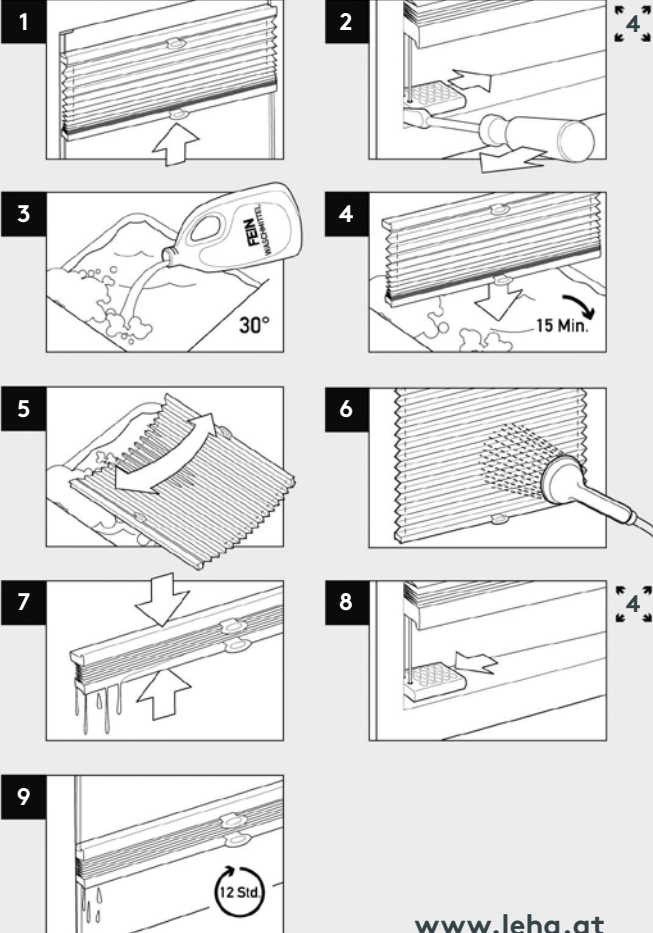


### Sie haben gut gewählt!

Mit LEHA Plissee und Duette haben Sie ein österreichisches Markenerzeugnis erworben, das wir aus hochwertigen Materialien sorgfältig hergestellt und getestet haben.



# Pflegeanleitung



[www.leha.at](http://www.leha.at)

Die Schienen und die Technik Ihres Plissees/Duette sind wartungsfrei. Bei Bedarf können Plissee- und Duette-Anlagen gewaschen werden.

## Waschanleitung

1. Das Plissee/Duette zu einem Paket zusammenziehen.
2. Die Anlage aus den Trägern herausnehmen.
3. Das Paket in der Badewanne im 30 Grad warmen (handwarm) Wasser mit schonendem Waschmittel einweichen.
4. Nach 15 Minuten Einweichzeit das Plissee/Duette entfalten. Bei Duette-Stoffen sofort Wasser aus den Waben laufen lassen.
5. Durch gleichförmige Bewegungen in der Lauge waschen.
6. An der Schiene aus der Lauge heben und mit der Handdusche gründlich von beiden Seiten abspülen. Achtung: Duette-Stoffe beidhändig schräg aus dem Wasser nehmen, damit das Wasser sofort aus den Waben herauslaufen kann. Auch die Waben innen abduschen.
7. Das Plissee/Duette wieder zu einem Paket zusammenziehen und gut ausdrücken.
8. Im feuchten, geschlossenen Zustand wieder in die Träger einhängen.
9. Im Paket mindestens 12 Stunden trocknen lassen. Während des Trocknens das Plissee/Duette mehrmals öffnen und wieder schließen. Nicht bügeln! Die Plissierung ist absolut dauerhaft.

## Bitte beachten Sie:

- Bei Elektro- und Kurbelanlagen ist der Kontakt der mechanischen Teile mit Wasser oder Lauge zu vermeiden.
- Bei unzureichender Be- und Entlüftung kann es zu Kondenswasserbildung kommen.
- Die Anlagen sind nicht für den Außenbereich vorgesehen. Bei einer Montage in offenen oder teilverglaseten Überdachungen wird keine Gewährleistung übernommen.
- Bei DUETTE Verdunkelungsstoffen sollten Sie Teilbeschattungen der Glasfläche vermeiden, da dies sonst in Einzelfällen zu Glasbrüchen führen kann.
- Bedienen Sie die Anlage regelmäßig, um die Plissierung dauerhaft zu erhalten. Schieben Sie den Behang dabei mindestens 1 Mal wöchentlich für mehrere Stunden komplett zusammen. Je öfter das Plissee bedient wird, desto besser bleibt die Plissierung erhalten.

