

SAMERBERGER NACHRICHTEN

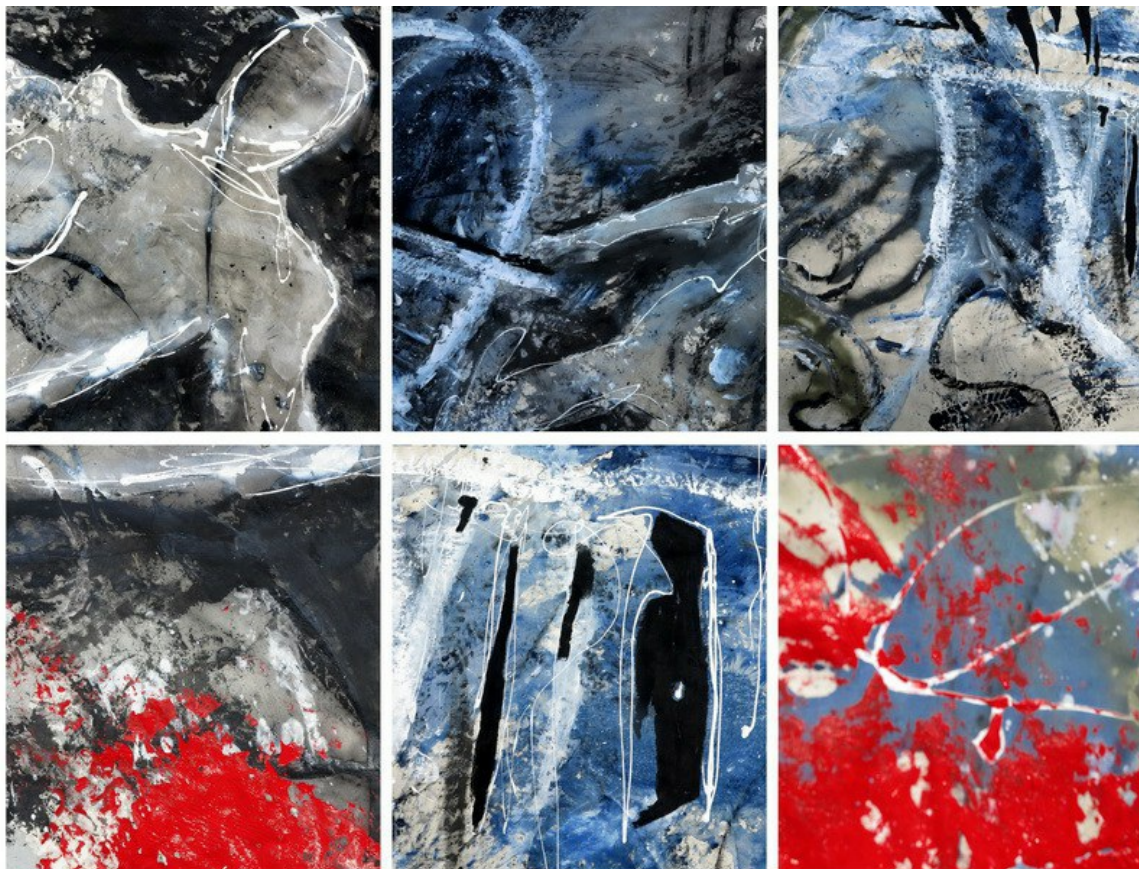
AKTUELLES VOM CHIEMSEE UND AUS BAYERN

JAHRESAUSSTELLUNG – DIE ZWEITE in Bernau a. Chiemsee

 samerbergernachrichten.de/jahresausstellung-die-zweite-in-bernau-a-chiemsee/

Website

31.10.2016



Der KunstKreis Bernau eröffnet am 25. November im Bernauer Rathaus seine zweite diesjährige Jahresausstellung – sie dauert bis 26. Januar 2017.

Den Künstlerinnen und Künstlern ist es gelungen, ihr gemeinsames Anliegen bei der Gründung des KunstKreises Bernau im Sommer 2015 in die Tat, besser gesagt, in viele Taten umzusetzen. In Freiheit und Offenheit – immer in gegenseitiger Wertschätzung – haben die Mitglieder gemeinsame Werke geschaffen, die in Gemeinschaftsausstellungen einem interessierten Publikum präsentiert wurden.

Für die zweitägige Kunstausstellung „Verrückt – verdreht – verschoben“ – als Begleitung und „Untermalung“ zum gleichnamigen Konzert der Munich Brass Connection auf Gut Hitzelsberg – schufen die Künstlerinnen und Künstler das Bühnenbild. Auf 7×2 Meter Leinwand wurde gemeinsam nicht nur mit dem Pinsel, sondern mit ganzem Körpereinsatz, im Rahmen eines Ausdruckstanzes, gemalt. Für die Ausstellung des Bernauer Rathauses „Bernauer Landschaft im Focus“ gestalteten die Mitglieder des KunstKreises die Installation „Dialog der Elemente“. Fünf Glasstelen wurden mit Erde aus Bernau, mit Wasser aus unseren Quellen und Bächen, mit einer „luftigen“ Federinstallation, mit Kerzen für das Feuer und mit Hopfenblüten (in Bayern gibt es auch das Element Bier als fünftes Element) bestückt. Auf einem alten Steg vom Chiemsee mit Steinen von der Kampenwand wurden die Glasstelen im oberen Rathausfoyer gezeigt.

So ist es dem KunstKreis Bernau eine große Freude – als krönenden Abschluss des Jahres 2016 – die Jahresausstellung mit dem Titel „JA – DIE ZWEITE“ im Rathaus Bernau zu präsentieren. Die Ausstellung zeigt Bilder, Fotografien und Skulpturen, die in den Ateliers über den Sommer von den Künstlerinnen und Künstlern geschaffen wurden.

Die Eröffnung ist am 25.11.ab 19 Uhr im Rathausfoyer. Um 19:30 Uhr begrüßt Bürgermeister Philipp Bernhofer die Gäste. Durch einen Losverkauf am Vernissageabend – der Erlös geht an die Kranken- und Bürgerhilfe Bernau – können Sie sich bei Gewinn ein Werk aus drei zur Verfügung gestellten Arbeiten auswählen.

Die Ausstellungsdauer ist vom 26.11.2016 bis zum 26.1.2017. Die Öffnungszeiten sind zu den Bürozeiten des Rathauses. Jeden Donnerstag findet von 17 bis 18 Uhr eine Führung mit Künstlergespräch statt.

Weitere Informationen ersehen Sie aus unserem Flyer oder erhalten Sie von Heidi Minwegen Tel. 08051/8527, mobil 01718656201 oder von Marah Strohmeyer-Haider Tel. 08051/6404242, mobil 01724864956.

Marah Strohmeyer-Haider
für den KunstKreis Bernau