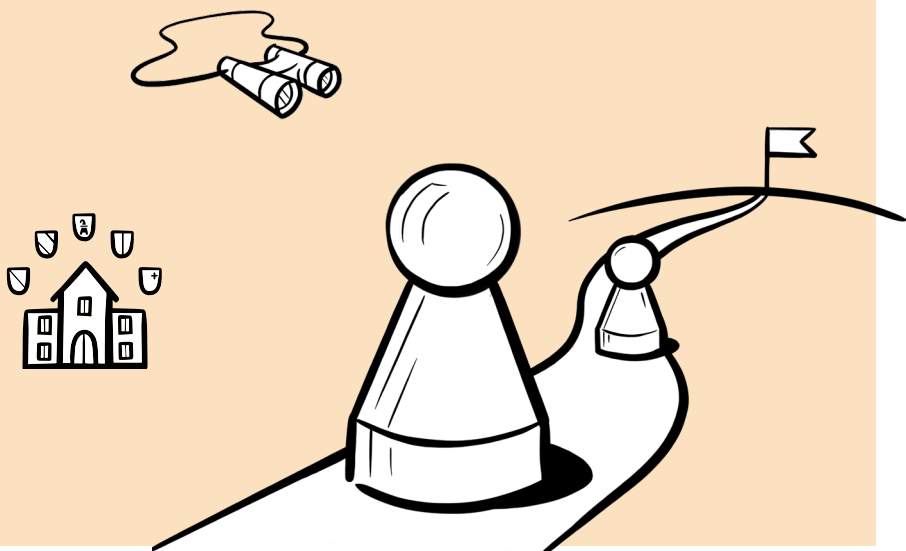


BERUFSBILDUNGS- FACHLEUTE MIT EIDG. FACHAUSWEIS haben Zukunft



Vier Module mit Kompetenznachweis
50% Kursgeldrückerstattung
Jetzt anmelden auf berufsbildner.ch!



EB Zürich
Kantonale Schule für Berufsbildung



berufsbildner.ch

Lernen, wissen, teilen.

Erweitern Sie Ihre Kompetenzen als Ausbilder/in und werden Sie zum Berufsbildungsprofi

Ob im Berufsbildungsamt, in Lehrbetrieben und -verbänden, ob in Berufsschulen oder Geschäftsstellen der OdA: Die Einsatzbereiche von Berufsbildungsfachleuten sind vielseitig und spannend. Sie beraten, kontrollieren und koordinieren Prozesse rund um die Berufsbildung. Sie begleiten und unterstützen Lernende und sind gleichzeitig kompetente Ansprechpersonen für Berufsbildende und Partner aus dem Ausbildungsbereich.

Voraussetzungen

- Berufsbildnerausweis 40 Stunden oder Diplom 100 Stunden
- Nachweis von mindestens einem Jahr Berufserfahrung im Verantwortungsbereich der Berufsbildung

Inhaltliche Schwerpunkte

- Beraten von Individuen und Institutionen bei Fragen der Berufsbildung
- Vermitteln von Informationen
- Durchführen von Bildungsmaßnahmen
- Steuern der Qualitätsentwicklung in der Berufsbildung



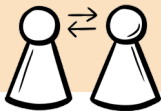
In 4 Modulen zum eidgenössischen Fachausweis

Der Modul-Bildungsgang Berufsbildungsfachfrau/-mann mit eidg. Fachausweis bereitet Sie flexibel auf die eidgenössische Berufsprüfung vor. Die Module dauern zwischen vier bis zehn Tage und werden jeweils mit einem Kompetenznachweis abgeschlossen. Dieser besteht aus einer schriftlichen oder mündlichen Arbeit. Passend zu den Handlungskompetenzen des Moduls wählen und beschreiben Sie ein Beispiel aus Ihrer eigenen beruflichen Praxis.

Modul A

Beraten von Individuen und Institutionen bei Fragen der Berufsbildung

- 10 Tage (60 Stunden Präsenzunterricht)
- 40 Stunden Selbststudium



Modul B

Vermitteln von Informationen

- 4 Tage (24 Stunden Präsenzunterricht)
- 20 Stunden Selbststudium



Modul C

Durchführung von Bildungsmaßnahmen

- 8 Tage (48 Stunden Präsenzunterricht)
- 30 Stunden Selbststudium



Modul D

Steuern der Qualitätsentwicklung in der Berufsbildung

- 4 Tage (24 Stunden Präsenzunterricht)
- 20 Stunden Selbststudium



Kooperation in Zürich

Die Module B und D in Zürich führen wir in Kooperation mit der kantonalen Berufsfachschule EB Zürich durch. Alle anderen Module werden durch Referentinnen und Referenten von berufsbildner.ch durchgeführt.



Berufsbildungsfachfrau/mann mit eidg. Fachausweis

Sie legen die eidgenössische Berufsprüfung ab und erhalten bei Bestehen den eidgenössischen Fachausweis.



Gruppengrösse

Maximal 14 Teilnehmende



Kosten

Modul A	CHF 3'600.–
Modul B	CHF 1'440.–
Modul C	CHF 2'880.–
Modul D	CHF 1'440.–

50% Kursgeldrückerstattung

Der Bund unterstützt Absolventinnen und Absolventen von Prüfungen, die zu einem eidg. Fachausweis führen.

So erhalten Sie bis zu 50 % der Kurskosten zurückerstattet.

Der Beitrag wird auch bei Nichtbestehen der Prüfung bezahlt.

Haben Sie Fragen oder möchten Sie sich für einen Kurs anmelden? Wir sind gerne für Sie da:

berufsbildner.ch AG
Telefon 0844 411 422
info@berufsbildner.ch
www.berufsbildner.ch

Zürich
Seilergraben 61
CH-8001 Zürich

Bern
Zähringerstrasse 19
3012 Bern

Luzern
Hans-Holbein-Gasse 3
6004 Luzern