

RIGHT
COLOR



Right
COLOR

Crema Cosmetica Permanente per capelli (100ml)

arricchita con Olio di Argan,
Cheratina e Caffeina.

Maggior Copertura. Lunga Durata.

ART. 10000 (104 colori)

Un eccezionale ed innovativo trattamento colorante ricco di ingredienti naturali, tra cui l'Olio di Argan, la Cheratina e la Caffeina che consentono di ottenere splendide colorazioni e riflessi meravigliosi. La gamma RIGHT COLOR contiene dei colori che, grazie alla elevata qualità dei pigmenti, garantiscono la completa copertura dei capelli bianchi. Il ridotto contenuto di ammoniaca e la formulazione a base di ingredienti selezionati rendono la crema colorante RIGHT COLOR delicata per i capelli e per la cute e contemporaneamente ne facilitano la miscelazione con l'emulsione ossidante.



Right Color LET'S TONE Tonalizzante Permanente per capelli (100ml)

arricchito con Olio di Argan, Cheratina, Caffeina e Sugar Plex. SENZA AMMONIACA

ART. RCLT00-18 (18 colori)

Right Color LET'S TONE è un trattamento tonalizzante in crema senza ammoniaca per capelli. LET'S TONE permette di neutralizzare e personalizzare la colorazione del proprio capello, garantendo sempre un risultato naturale. Grazie all'assenza di ammoniaca ed essendo ricco di pigmento, la sua formula è perfetta, se utilizzata in combinazione con attivatori di volumi più alti, anche per una colorazione permanente più delicata. La formula è arricchita con Olio di Argan, Cheratina, Caffeina e Sugar Plex. Si tratta inoltre di un trattamento colorante vegano senza ammoniaca, ppd e resorcina.



Right Color beCOLD Crema Colorante per capelli (100ml)

arricchita con Olio di Argan,
Cheratina, Caffaina e Sugar Plex.

ART. RCBCLD (34 colori)

Right Color beCOLD è un eccezionale ed innovativo trattamento colorante ricco di ingredienti naturali, tra cui l'Olio di Argan, la Cheratina e la Caffaina che consentono di ottenere splendide colorazioni e riflessi meravigliosi. Lo Sugar Plex protegge la struttura del capello e dona un rinnovamento ai capelli secchi e fragili, rendendoli morbidi, setosi e facili da pettinare grazie alla sua azione condizionante. La gamma RIGHT COLOR contiene dei colori che, grazie alla elevata qualità dei pigmenti, garantiscono la completa copertura dei capelli bianchi. Il ridotto contenuto di ammoniaca e la formulazione a base di ingredienti selezionati rendono la crema colorante RIGHT COLOR delicata per i capelli e per la cute e contemporaneamente ne facilitano la miscelazione con l'emulsione ossidante.



be BRIGHT Direct PIGMENT (100ml) SENZA AMMONIACA

ART. BBDP100 (10 shades)



Right Color “be BRIGHT” | Pigmenti liquidi speciali che possono essere usati come colori diretti, semi-permanenti o come colori permanenti a ossidazione. Ideale per colorare, riflessare, tonalizzare e ravvivare il capello.

Modo d'uso: 1) Colore diretto: Applicare su capelli lavati e tamponati, pettinare, attendere da 3 a 30 minuti in base all'intensità del riflesso desiderato. Ottenuto il risultato desiderato, procedere al risciacquo. 2) Come tinta: Miscelare con un rapporto di 1:1 con la crema di emulsione ossidante a 10, 20, 30 o 40vol, in base al grado di schiaritura desiderato, procedere al risciacquo. Utilizzare guanti per l'applicazione.

BLUE BLEACH DECOLOR

Polvere De Colorante Blu Anti Arancio (500gr)

ART. 60500



RIGHT COLOR Blue Bleach Decolor è un decolorante blu in polvere granulare non volatile che consente di ottenere una schiaritura fino a 9 toni. RIGHT COLOR Blue Bleach Decolor è un prodotto estremamente innovativo che, grazie alla sua rapidità d'azione ed efficacia nei risultati, agisce come sbiancante durante l'azione di decolorazione, mascherando i toni gialli. Inoltre la sua formula non volatile evita l'inalazione, preservando la salute degli operatori. Miscelato con l'emulsione ossidante cremosa, RIGHT COLOR Blue Bleach Decolor si trasforma rapidamente in una miscela perfettamente omogenea che non si disperde nell'ambiente, realizzando così un uso più sicuro e un ambiente di lavoro libero dalle fastidiose irritazioni tipiche delle polveri.



DECOFFEEPLEX

POLVERE BIANCA ULTRA SBIANCANTE (500gr)
arricchita con Cheratina e Caffeina.

ART. 60500DCP500

RIGHT COLOR DECOFFEEPLEX è il nuovo decolorante bianco in polvere non volatile senza ammoniaca, con oligosaccaridi β -D-Fruuttosio ad alta protezione del capello, con schiaritura fino a 10 toni. RIGHT COLOR DECOFFEEPLEX presenta una nuova formulazione che consente di ottenere il massimo di schiaritura mantenendo il capello nella sua naturale lucentezza ed integrità. Inoltre, la sua formula non volatile, evita l'inalazione preservando la salute degli operatori. Il prodotto è arricchito con Cheratina e Caffeina. La Cheratina è una proteina che costituisce un componente strutturale dei capelli. Può essere definita come il cemento che forma i "mattoncini" degli annessi cutanei. In particolare, i capelli sono formati da cheratine dure che permettono di renderli elastici e nello stesso tempo resistenti alla trazione e agli agenti esogeni (luce-UV, acqua idrolisi). La Cheratina viene aggiunta ai prodotti cosmetici per aiutare a ricostruire i capelli e fortificarli dall'interno. La Caffeina si è dimostrata in grado di stimolare la crescita dei capelli in vitro e, cosa ancor più importante, di ridurre la soppressione della vitalità follicolare. La Caffeina ha capacità di aumentare l'irrorazione sanguigna a cui sono state tradizionalmente ascritte le sue ripercussioni positive sulla crescita del capello. Adatto a tutte le tecniche di decolorazione.

RIGHT COLOR DEVELOPER

Emulsione Ossidante In Crema

3,5, 5, 10, 20, 30, 40 vol.

1,05%, 1,5%, 3%, 6%, 9%, 12% (1L)

ART. 9003.5V1L / 90005V1L / 90010V1L /
90020V1L / 90030V1L / 90040V1L

RIGHT COLOR DEVELOPER 3,5/5/10/20/30/40 vol. |
1,05%, 1,5%, 3%, 6%, 9%, 12% è un ossidante cremoso
che rilascia ossigeno gradualmente, permettendo un
fissaggio perfetto del colore. Si tratta di un'emulsione
stabilizzata che si rivela estremamente affidabile, metten-
do l'operatore nelle migliori condizioni di lavoro.



RIGHT COLOR DEVELOPER

VERSIONE TAGLIA PICCOLA

10, 20, 30, 40 vol. / 3%, 6%, 9%, 12% (150ml)

ART. 90010V150ML/90020V150ML
90030V150ML/90040V150ML

RIGHT COLOR DEVELOPER *plus*

Emulsione Ossidante In Crema | formulazione più densa
5, 10, 20, 30, 40 vol. / 1,5%, 3%, 6%, 9%, 12% (1L)

ART. 90005VPLS1L / 90010VPLS1L /
90020VPLS1L / 90030VPLS1L / 90040VPLS1L

RIGHT COLOR DEVELOPER PLUS 5/10/20/30/40 vol. |
1,5%, 3%, 6%, 9%, 12% è un ossidante cremoso, in formu-
lazione più densa che rilascia ossigeno gradualmente, per-
mettendo un fissaggio perfetto del colore. Si tratta di
un'emulsione stabilizzata che si rivela estremamente affida-
bile, mettendo l'operatore nelle migliori condizioni di lavoro.



FORMULA
+DENSA

K-omplex N°1 SERUM

Siero Ricostruttivo & Protettivo delle Fibre Capillari
alla Cheratina (300ml)

ART. K1RC300ML

Right Color K-omplex N°1 SERUM è un sistema professionale alla Cheratina, che svolge un'efficace azione di protezione e ristrutturazione del capello durante i trattamenti chimici come colorazione, decolorazione e permanente. Questa prima fase rinsalda la Cheratina indebolita ed aumenta la resistenza alla rottura dei capelli senza interferire con il trattamento chimico in corso.

CARATTERISTICHE E VANTAGGI:

- protegge dalla rottura dei capelli
- rinforza le punte sfibrate dai trattamenti chimici
- ricostruisce le fibre capillari
- previene la fragilità capillare

IMPORTANTE: NON procedere al lavaggio con shampoo e maschera prima della fase 2 del trattamento K-omplex.

Modo d'uso:

TRATTAMENTO COLORE: Aggiungere 1 tappo* di Right Color K-omplex N°1 SERUM nell'emulsione colorante.

TRATTAMENTO DECOLORANTE IN POLVERE: Aggiungere 1 tappo* di Right Color K-omplex N°1 SERUM ogni 30gr di polvere decolorante.

TRATTAMENTO PERMANENTE: Unire 30 ml di Right Color K-omplex N°1 SERUM a 60 ml di acqua (preferibilmente distillata). Applicare metà miscela sui bigodini dopo aver risciacquato bene il neutralizzante e lasciare in posa 5 minuti, quindi togliere i bigodini.

Massaggiare ed applicare la rimanente miscela e lasciare in posa altri 5 minuti.

Risciacquare abbondantemente.

Terminare il trattamento con Right Color K-omplex N° 2 CONDITIONER. La seconda fase completa l'efficacia del trattamento e ne rinforza i suoi risultati.

* 1 tappo equivale a 4ml di prodotto ca

USO PROFESSIONALE.



K-omplex N°2 CONDITIONER

Crema Ricostruttiva & Protettiva delle Fibre Capillari alla Cheratina (500ml)

ART. K2RC500ML

Right Color K-omplex N°2 CONDITIONER è un sistema professionale alla Cheratina che completa l'efficacia del trattamento N°1 e ne rinforza i risultati. Si tratta di un ristrutturante potenziato che sigilla le squame donando ai capelli massima idratazione, elasticità e luminosità. È anche consigliato come mantenimento tra un trattamento tecnico e l'altro.

CARATTERISTICHE E VANTAGGI:

- protegge dalla rottura dei capelli
- rinforza le punte sfibrate dai trattamenti chimici
- ricostruisce le fibre capillari

Modo d'uso: dopo aver risciacquato il trattamento abbinato a K-omplex N°1 SERUM, tamponare i capelli e passare all'applicazione di k-omplex N° 2 CONDITIONER su tutta la lunghezza. Pettinare e lasciare in posa per un minimo di 10 minuti. Il tempo di posa può aumentare in caso di capelli particolarmente danneggiati. Risciacuare e proseguire con shampoo e maschera più idonei alla tipologia di capello o trattamento effettuato.

USO PROFESSIONALE



ILLAMINATION KIT

Hair Repair

n°1 SHAMPOO PREPARATORE azione Idratante (250ml)

n°2 ACQUA LAMELLARE azione Ricostruttiva (250ml)

n°3 SPRAY LAMINANTE effetto Specchio (250ml)



ART. ILLKITRC

ILLAMINATION Hair Repair n°1 / n°2 / n°3

n°1 SHAMPOO PREPARATORE azione Idratante (250ml)

ART. ILL01RC250ML

RIGHT COLOR ILLAMINATION n°1 SHAMPOO PREPARATORE, azione Idratante, è la prima fase del trattamento di laminazione **Right Color**. Grazie al pH alcalino, la sua funzione principale è quella di preparare le squame del capello all'assunzione del trattamento lamellare n°2. Inoltre la sua formula è in grado di idratare e proteggere le lunghezze particolarmente trattate e sfibrate. **Modo d'uso:** applicare lo shampoo massaggiando la cute con delicatezza, prestando attenzione a non praticare troppa energia e portando il prodotto fino alle lunghezze. Risciacquare abbondantemente e in caso di necessità, ripetere con una seconda applicazione.



n°2 ACQUA LAMELLARE azione Ricostruttiva (250ml)

ART. ILL02RC250ML

RIGHT COLOR ILLAMINATION n°2 ACQUA LAMELLARE, azione Ricostruttiva, è la seconda fase del trattamento di laminazione **Right Color**. L'alcool e il pH acido della formula permettono una ricostruzione della fibra del capello alla prima applicazione. Il capello risulterà più liscio, morbido e luminoso. **Modo d'uso:** applicare il trattamento su capelli lavati e tamponati, distribuendolo uniformemente su tutta la capigliatura. Massaggiare per circa 5 minuti fino ad emulsione. Procedere con risciacquo e tamponare prima di passare allo spray laminante n°3. La dose consigliata per un capello di media lunghezza è di 40ml.



n°3 SPRAY LAMINANTE effetto Specchio (250ml)

ART. ILL03RC250ML

RIGHT COLOR ILLAMINATION n°3 SPRAY LAMINANTE, effetto Specchio, è la terza e ultima fase del trattamento di laminazione **Right Color**. Si tratta di uno spray fissante e illuminante con funzione riparatrice. Lo spray termina il trattamento chiudendo le cuticole del capello donando un prezioso effetto specchio ai capelli. **Modo d'uso:** applicare lo spray su capello tamponato, sezionando ciocca per ciocca e tenendola tesa con un pettine. Terminata l'applicazione su tutta la capigliatura, procedere con asciugatura e styling. Si consiglia di agitare prima dell'uso e un utilizzo ogni 2/3 shampoo.



beLISS KIT

TRATTAMENTO LISCIANTE

[1] ALKALINE SHAMPOO PRE TRATTAMENTO pH 8.2 (500ml)

[2] CREMA LISCIANTE (500ml)

[3] MASCHERA RICOSTRUTTIVA POST TRATTAMENTO(500ml)



ART. BLSS123RC500ML

beLISS SMOOTHING TREATMENT [1] - [2] - [3]

[1] SHAMPOO ALCALINO PRE TRATTAMENTO pH 8.2 (500ml)

ART. BLSS1RC500ML

RIGHT COLOR beLISS [1] Lo shampoo alcalino apre le cuticole del capello e lo prepara al trattamento. Cheratina e Seta Idrolizzata assicurano durata e risultato professionale, rendendo il capello più forte, elastico, con un risultato sano. **Modo d'uso:** applicare lo shampoo su capelli tamponati e massaggiare. Lasciare in posa per 5 minuti o 10 su capelli spessi e procedere al risciacquo. Per un effetto anti crespo, tamponare i capelli prima di procedere alla fase 2. Per un effetto liscio perfetto, asciugare i capelli utilizzando il phon dall'alto con temperatura media.



[2] CREMA LISCIANTE (500ml)

ART. BLSS2RC500ML

RIGHT COLOR beLISS [2] La crema lisciante è senza formaldeide ed è arricchita con molecola di Acido Glicosilico, Cheratina, Collagene, Acido Ialuronico e Seta Idrolizzata. Dona un effetto liscio a lunga durata ed è adatta a tutti i tipi di capelli. **Modo d'uso:** applicare la crema sui capelli ciocca per ciocca (non più grande di 0,5cm). Pettinare tutti i capelli e lasciare il prodotto in posa. Dopo i tempi di attesa, rimuovere parzialmente il prodotto con acqua e procedere con un'asciugatura completa, utilizzando sempre il phon dall'alto con temperatura media. A capello completamente asciutto, procedere con l'uso di una piastra ciocca per ciocca 15 volte circa. Il prodotto, che è ancora presente sul capello, si attiverà e proteggerà il capello dalla temperatura, modificando la struttura dello stesso da riccio e crespo a liscio e morbido. Dopo questo importante passaggio, risciacquare abbondantemente con acqua per eliminare ogni residuo di prodotto.



[3] MASCHERA RICOSTRUTTIVA POST TRATTAMENTO(500ml)

ART. BLSS3RC500ML

RIGHT COLOR beLISS [3] La maschera ricostruttiva ha un pH acido di 3.5, che chiude tutte le cuticole del capello alla fine del trattamento. Lo rende lucido e gestibile, oltre che eliminare del tutto il crespo. La Seta Idrolizzata ristruttura i capelli stressati, rendendoli facili da pettinare e riducendo significativamente il tempo per lo styling. **Modo d'uso:** applicare la maschera ricostruttiva su capelli tamponati e tenere in posa per 5 minuti. Procedere con risciacquo abbondante e terminare il processo con l'asciugatura con phon (non è necessaria la spazzola).



SHAMPOO DOPO COLORE

ILLUMINANTE - IDRATANTE - PROTEZIONE COLORE
arricchito con Olio di Argan, Cheratina e Caffeina (1000ml) (250ml)

ART. SHRC1000PT

ART. SHRC250PT

Right Color shampoo dopo colore è specificamente formulato per rimuovere delicatamente il colore in eccesso da capelli e cute e per bloccare il processo di ossidazione: il suo pH acido aiuta a chiudere le squame del capello dopo la colorazione, in modo da permettere al colore di fissarsi e durare più a lungo. La Caffeina ha un effetto rinvigorente, energizzante e lucidante; la Cheratina ripara e rinforza la fibra del capello; l'Olio di Argan rende i capelli morbidi e brillanti. NO PARABENI- NO SILICONI- NO SODIUM LAURETH SULFATE



1000ml

250ml



1000ml

250ml

MASCHERA DOPO COLORE

RIVITALIZZANTE - EFFETTO SETA - PROTEZIONE COLORE
arricchita con Olio di Argan, Cheratina e Caffeina (1L)

ART. MCRC1000PT

ART. MCRC250PT

Right Color maschera dopo colore è ideale per nutrire il capello appena colorato, donandogli idratazione e lucentezza. Grazie alla Caffeina, il colore risulterà brillante ed il capello rinvigorito e idratato. La Cheratina penetra in ogni fibra capillare e la ripara. L'Olio di Argan rende i capelli morbidi, lucidi e docili al pettine. NO PARABENI- NO SILICONI- NO SODIUM LAURETH SULFATE

SHAMPOO ANTI GIALLO

Right Color SHAMPOO Anti-Giallo
arricchito con Proteine della Seta (1000ml) (250ml)

ART. SHRC1000AG

ART. SHRC250AG

Right Color SHAMPOO ANTI GIALLO - Elimina l'ingiallimento dei capelli grazie al suo effetto mascherante, lascia i capelli lucenti e morbidi; dona un colore più uniforme a tutta la capigliatura. Ideale anche per migliorare e ravvivare il tono di colore delle mechsés o del colore.

Modo d'uso: sciacquare i capelli con acqua tiepida, applicare lo shampoo sui capelli massaggiando delicatamente e lasciare agire, a seconda della necessità, da 2 a 5 minuti affinché il colore si depositi. Risciacquare eliminando ogni residuo schiumoso. E' consigliato l'uso dei guanti.

USO PROFESSIONALE



1000ml

250ml

beCARE PROFESSIONAL SHAMPOO ANTI-CADUTA

con Pantenolo, Biotina, Olio di Ricino & Caffaina (1000ml) (250ml)

ART. SHRCBCR1000AL

ART. SHRCBCR250AL



1000ml



250ml

Lo shampoo AntiCaduta della linea beCARE ha un'azione rinforzante, e grazie alla sua speciale formulazione agisce efficacemente come coadiuvante nella prevenzione della caduta dei capelli. La sua composizione è stata studiata per essere delicata sulla cute ed è infatti priva di tensioattivi aggressivi. La formula è ricca di principi attivi come Biotina, utile per prevenire la perdita dei capelli; Olio di Ricino con proprietà rinforzanti; Caffaina, un ottimo energizzante e stimolante, e Pantenolo utile a rigenerare e lenire. **Modo d'uso:** applicare su capello bagnato e massaggiare delicatamente. Risciacquare abbondantemente con acqua. NO PARABENI- NO SILICONI- NO SODIUM LAURETH SULFATE

beCARE PROFESSIONAL SIERO ANTI-CADUTA

con Collagene Idrolizzato, estratti di Ginseng & Zenzero (125ml)



125ml

ART. SRRBCR125AL

Il Siero anti caduta della linea beCARE previene la perdita dei capelli ed è particolarmente utile quando la chioma appare sfibrata e secca. La texture gelatinosa crea un film sulla cute che facilita l'assorbimento degli estratti naturali presenti nella formula. Il Collagene e gli estratti di Timo, Ginseng, Edera, Ortica e Zenzero, insieme a un complesso vitaminico, migliorano la salute del cuoio capelluto e favoriscono la ricrescita, contribuendo a rinforzare la fibra capillare. Il Metil Nicotinato stimola il microcircolo cutaneo, migliorando l'apporto di nutrienti ai bulbi piliferi, mentre l'azione rinfrescante del Mentolo crea un piacevole effetto caldo-freddo ad ogni applicazione.

Modo d'uso: Dopo aver lavato e tamponato i capelli procedere all'applicazione del prodotto: dividere i capelli in ciocche partendo dalla fronte fino ad arrivare sotto la nuca. Distribuire il prodotto sulla cute aiutandosi con l'apposito dosatore. Massaggiare la cute per almeno 5 minuti per favorire l'assorbimento del prodotto. Non risciacquare.

USO PROFESSIONALE

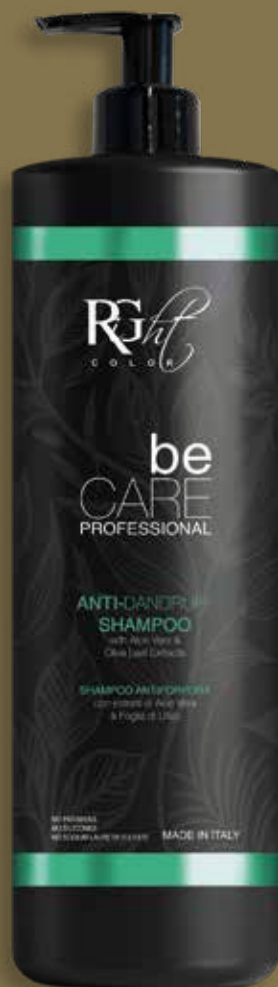
SENZA PARABENI | SENZA PARAFFINA

beCARE PROFESSIONAL SHAMPOO ANTI-FORFORA

con estratti di Aloe Vera, & Foglia di Ulivo (1000ml) (250ml)

ART. SHRCBCR1000AD

ART. SHRCBCR250AD



1000ml



250ml

Lo shampoo Anti-Forfora della linea beCARE ha un'azione purificante, e grazie alla sua speciale formulazione riduce arrossamento, prurito e desquamazione. La sua composizione è stata studiata per essere delicata sulla cute ed è infatti priva di tensioattivi aggressivi. Nonostante questo, il prodotto deterge i capelli e la cute in profondità, risultando perfetto per capelli grassi con forfora secca. La formula è arricchita da diversi estratti come quello delle Foglie di Aloe, che aiuta a mantenere l'idratazione del capello, ma anche estratto di Foglie d'Ulivo che agisce sulla protezione della cute. **Modo d'uso:** applicare su capello bagnato e massaggiare delicatamente in cute. Risciacquare abbondantemente con acqua. **NOPARABENI-NOSILICONI-NOSODIUMLAURETHSULFATE**

beCARE PROFESSIONAL SHAMPOO SEBO-REGOLATORE

con estratti di Semi di Lino, & Mandorla Dolce (1000ml) (250ml)

ART. SHRCBCR1000SC

ART. SHRCBCR250SC



1000ml



250ml

Lo shampoo Sebo-regolatore della linea beCARE ha un'azione detergente delicata, e grazie alla sua speciale formulazione regola la produzione di sebo su cute particolarmente grassa. La sua composizione è stata studiata per essere delicata sulla cute ed è infatti priva di tensioattivi aggressivi. Nonostante questo, il prodotto deterge perfettamente capelli e cute a tutti coloro che hanno necessità di lavaggi frequenti a causa dell'eccessiva produzione sebacea. La formula è arricchita da estratti di Semi di Mandorle Dolci, che ha un'azione condizionate e evita la disidratazione del capello, rischio frequente in shampoo sebo-regolatori, e estratti di Semi di Lino che aiutano a ristrutturare il capello. **Modo d'uso:** applicare su capello bagnato e massaggiare delicatamente in cute. Risciacquare abbondantemente con acqua. NO PARABENI-NO SILICONI-NO SODIUM LAURETH SULFATE.

beCARE PROFESSIONAL SHAMPOO IDRATANTE

con Acido Ialuronico & Urea (1000ml) (250ml)

ART. SHRCBCR1000HY

ART. SHRCBCR250HY



1000ml



250ml

Lo shampoo Idratante della linea beCARE, grazie alla sua speciale formulazione, aiuta a ripristinare il corretto livello di idratazione del capello, donando morbidezza, elasticità e luminosità pur mantenendo il naturale equilibrio del cuoio capelluto. La sua composizione è stata studiata per essere delicata sulla cute ed è infatti priva di tensioattivi aggressivi. Nonostante questo, il prodotto deterge i capelli e la cute in profondità, risultando ideale per capelli secchi e disidratati. La formula è arricchita con acido ialuronico, che contribuisce a trattenere l'idratazione all'interno della fibra capillare, e urea, nota per le sue proprietà idratanti che mantengono i capelli setosi. **Modo d'uso:** applicare su capello bagnato e massaggiare delicatamente in cute. Risciacquare abbondantemente con acqua. NO PARABENI- NO SILICONI- NO SODIUM LAURETH SULFATE.

beCARE PROFESSIONAL MASCHERA RIEQUILIBRANTE

con Cheratina Idrolizzata & Estratto di Mandorla Dolce (1000ml) (250ml)



250ml



1000ml

ART. MSKRCBCR1000RB

ART. MSKRCBCR250RB

La maschera riequilibrante della linea beCARE è stata formulata per essere abbinata agli shampoo della stessa linea. Ha una forte azione condizionante e nutre in profondità il capello, rigenerando e ricompattando la fibra capillare. La formula, arricchita con Cheratina Idrolizzata ed estratto di Seme di Mandorla Dolce, ha un effetto rinforzante e ristrutturante, rendendola quindi ideale anche per capelli trattati e stressati, donando un risultato di capelli morbidi e nutriti.



10 in one

Multi Intensive Cream (150ml)

ART. RC101

1. Ripara i capelli danneggiati 2. Azione anti-crespo e anti-secchezza 3. Facilita la messa in piega 4. Dona luminosità ai capelli 5. Protegge dal calore di piastra e phon 6. Districa 7. Dona corposità per un effetto seta 8. Protegge dagli agenti esterni 9. Garantisce una messa in piega più duratura 10. Non appesantisce i capelli. **Modo d'uso:** il prodotto può essere applicato sia sui capelli umidi che asciutti, non risciacquare. Uso professionale.

VELVET OIL

con Olio di Argan Bio (100ml)

ART. RCVLVOIL100ML

VELVET OIL è l'innovativo olio nutriente **RIGHT COLOR** dalla fragranza dolce e delicata. Arricchito con Olio di Argan Bio, garantisce un effetto rimpolpato, ma non grasso, alle lunghezze. La sua formula sigilla la cuticola del capello, donando un'elegante texture effetto velluto. Perfetto da utilizzare su capello umido per un effetto nutriente e su capello asciutto per uno styling impeccabile. Inoltre è un ottimo protettore contro l'effetto dannoso dei raggi UV. **Modo d'uso:** applicare una piccola quantità tra le mani e passarlo delicatamente sulle lunghezze prima e/o dopo lo styling.



HAIR BOTOX FILLER VOLUMIZZANTE (100ml)

con Biovolume & Olio di Tsubaki.

ART. HBRC100ML



HAIR BOTOX FILLER è una crema spray volumizzante arricchita da attivi idratanti come Biovolume e Olio di Tsubaki. Dona un effetto volume istantaneo e duraturo fino a 12 ore, senza appesantire il capello. **Modo d'uso:** agitare bene prima dell'uso. Procedere all'applicazione, vaporizzando su capello lavato e tamponato. Lasciare in posa per 1-2 minuti e procedere con l'asciugatura.

PRINCIPI ATTIVI:

- BIOVOLUME (TILIA TOMENTOSA)
- OLIO DI TSUBAKI
- CHERATINA VEGETALE
- PANTENOLO
- GINSENG
- OLIO DI ARGAN



OCEAN WAVES

Acqua TEXTURIZZANTE (250ml)

con Sale del Mar Morto & Melograno

ART. OWRC250ML

Ocean Waves di RIGHT COLOR è uno spray texturizzante che dona un look naturale alla piega mossata. Riduce l'effetto crespo, rendendo le onde morbide e leggere. La presenza del Sale del Mar Morto enfatizza l'aspetto naturale del capello mosso, come se si fosse in spiaggia, donando corposità e definizione. La formula, arricchita da estratti di Melograno, regala una speciale luminosità al capello aumentando l'aspetto sano. **Modo d'uso:** agitare bene prima dell'uso. Procedere all'applicazione, vaporizzando su capello bagnato e/o asciutto.

PRINCIPI ATTIVI:

- SALE DEL MAR MORTO
- MELOGRANO
- CHERATINA
- LIEVITO DI BIRRA

LACCA SPRAY

arricchita con Cheratina & Caffeina (500ml)

ART. LSRC500

Right Color Lacca Spray a tenuta forte è stata appositamente pensata per costruire e fissare anche le acconciature più strutturate. L'innovativa formula della lacca **Right Color**, sviluppata e arricchita con Caffeina e Cheratina, fa di essa lo strumento ideale per regalare un sostegno vigoroso che dura tutto il giorno e donare lucentezza al capello grazie alla Caffeina, senza appesantirlo. Inoltre, la Cheratina permette di proteggere il capello dagli agenti esterni, ricostituendolo. Il risultato è un fissaggio estremamente resistente, ma leggero e brillante allo stesso tempo. Si elimina facilmente con pochi colpi di spazzola.



MOUSSE MODELLANTE

arricchita con Pantenolo & Aloe Vera (300ml)

ART. MMRC300

Right Color Mousse Modellante a tenuta forte permette di realizzare qualsiasi tipologia di acconciatura garantendo il massimo risultato. Right Color Mousse Modellante dona corpo e volume senza appesantire, fissa l'ondulazione ed il movimento proteggendo la fibra del capello dal calore durante l'asciugatura. Arricchita con Pantenolo e Aloe Vera, rende i capelli forti, elastici, lucidi e setosi, per uno styling impeccabile, a lunga durata e senza effetto crespo.



PERMANENTE n°0

Per Capelli Difficili & Resistenti

Formula alle Proteine del Riso (500ml)

ART. PRMRC500N0

Right Color PERMANENTE Per Capelli Difficili & Resistenti

Formula alle Proteine del Riso. **Modo d'uso:** dopo un lavaggio con shampoo, procedere al montaggio dei bigodini. Terminato l'avvolgimento, eseguire la saturazione su ogni singolo bigodino con Right Color Permanente. Lasciare in posa per 10/15 minuti. Al termine del tempo di posa sciacquare abbondantemente e tamponare l'acqua in eccesso; fatto ciò neutralizzare con Right Color Neutralizzante, lasciare in posa per 5 minuti quindi togliere i bigodini e ripetere la neutralizzazione. Risciacquare abbondantemente. N.B. I minuti di posa variano a seconda del tipo di capello. **USO PROFESSIONALE**



NEUTRALIZZANTE

Per Permanente

alle Proteine del Riso (500ml)

ART. NTRRC500UNI

RIGHT COLOR NEUTRALIZZANTE Per Permanente

Al termine del tempo di posa della permanente, sciacquare i capelli abbondantemente e tamponare l'acqua in eccesso; fatto ciò neutralizzare con Right Color Neutralizzante, lasciare in posa per 10 minuti quindi togliere i bigodini e ripetere la neutralizzazione per altri 5 minuti. Risciacquare abbondantemente. N.B. I minuti di posa variano a seconda del tipo di capello. Al Termine procedere con il lavaggio e lo styling. **USO PROFESSIONALE**





Cartelle Colore

Right Color CARTELLA COLORE
con 104 tonalità.



Right Color beCOLD
CARTELLA COLORE
con 34 tonalità.



Right Color LET'S TONE CARTELLA COLORE
con 18 tonalità.



Right Color beBRIGHT
CARTELLA COLORE
con 10 tonalità.



DECoffeePLEX CARTELLA COLORE

Hair style | www.rightcolor.it

Right Color | GADGETS

Right Color **POSTER**

MISURA 70 x 100



Right Color
MANTELLA Monouso



Right Color **CIOTOLA**
&
PENNELLO



Hair style | www.rightcolor.it

Right Color | GADGETS

Right Color **POLO**



Right Color **GREMBIULE**



Right Color **MANTELLA**



Right Color | GADGETS

Right Color **SHOPPER** tnt nero 42x38x9



Right Color **SHOPPER**

carta nera 24x18x7



Right Color **SHOPPER** tnt oro piatta 44x44



Right Color **TROUSSE**

eco pelle piatta 21x15



"Ho dei gusti semplicissimi,
mi accontento sempre del meglio."
(Oscar Wilde)

Highlight Your *Style*



RIGHT COLOR srl
Via dello Sport, 4/13
20015 | PARABIAGO (MILANO)
www.rightcolor.it
MADE IN ITALY

Hair style | www.rightcolor.it