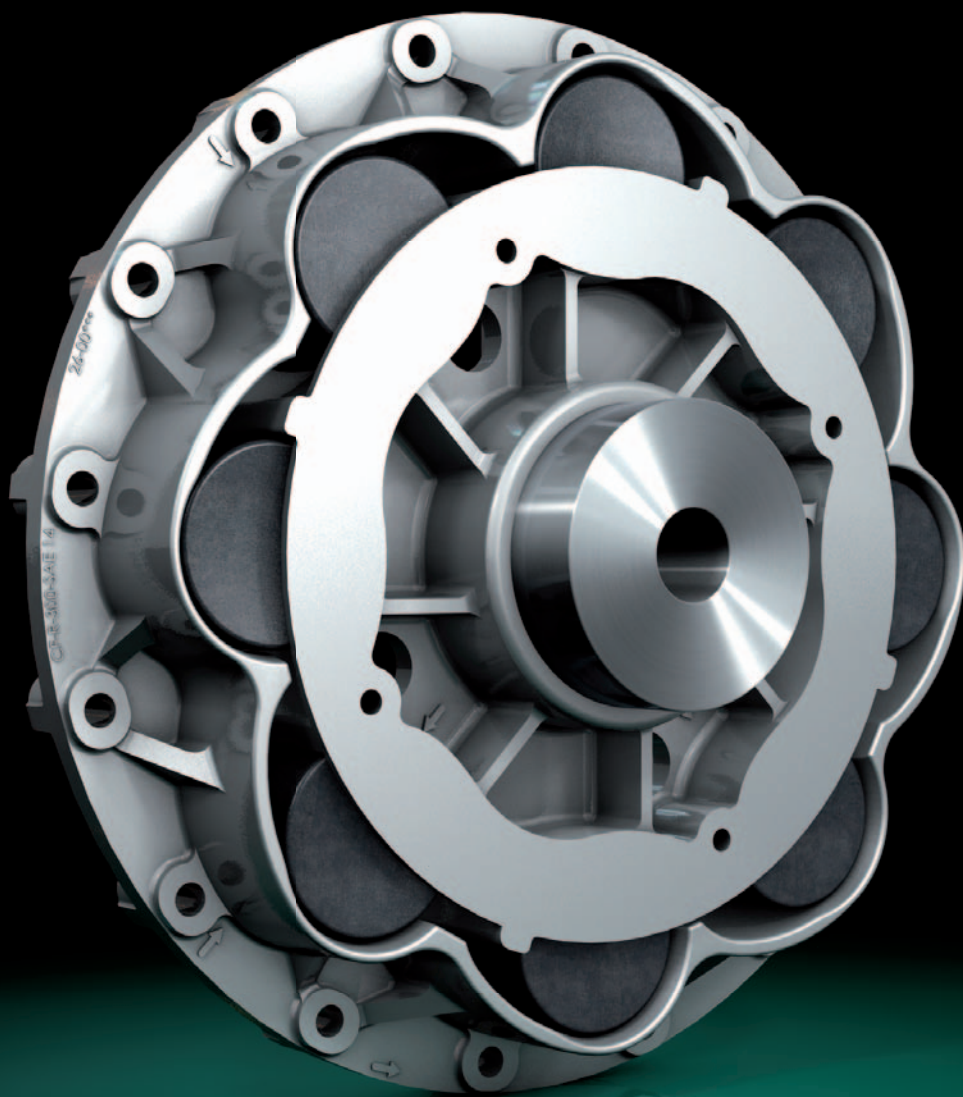


POWER TRANSMISSION  
LEADING BY INNOVATION



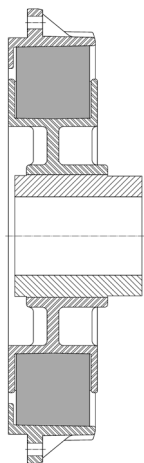
# CENTAFLEX<sup>®</sup>-RS

ВЫСОКОЭЛАСТИЧНЫЕ МУФТЫ ДЛЯ ТЯЖЕЛЫХ  
УСЛОВИЙ ЭКСПЛУАТАЦИИ

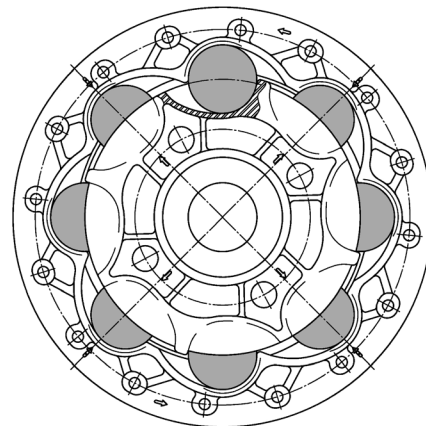


[WWW.CENTA.INFO/CF-RS](http://WWW.CENTA.INFO/CF-RS)

# CENTAFLEX®-R



## Конструкция



CF-R – это простая, прочная роликовая муфта с прогрессивно-нелинейной характеристикой. Идеально подходит для приводов катеров, т. к. благодаря небольшой жесткости при незначительном вращающем моменте (и мощности) крутильные колебания поддерживаются на уровне ниже частоты вращения на холостом ходу и, тем самым, подавляется дребезжание и шум в приводе.

Этот тип муфт также широко применяется в различных областях промышленности.

Ролики CENTALAN, в отличие от вулканизированных муфт, работает только на сжатие, что обеспечивает преимущество более высокой надежности. Контур, в котором перемещаются ролики, был разработан на основе тщательного компьютерного моделирования, анализа методом конечных элементов и стендовых испытаний.

### Важнейшие характеристики и преимущества:

- Прогрессивно-нелинейная характеристика, с небольшой жесткостью и повышенной, но умеренной жесткостью при большом вращающем моменте.
- Надежность от прокручивания
- Простота, надежность, отсутствие вулканизации, резиновые элементы работают только на сжатие.
- Специально разработанный, термостойкий эластомер CENTALAN с высокой степенью демпфирования, может применяться при высоких температурах окружающей среды свыше 100°C (212°F).
- Для тяжелых условий эксплуатации мы рекомендуем использовать „HD“-ролики, которые также являются и маслостойкими.
- Для небольших редукторов со шлицевым профилем на входном валу возможно перемещение муфты в осевом направлении, поэтому на наружном

фланце предусмотрена пластина, которая фиксирует муфту в осевом направлении.

- Надежно зарекомендовали себя в работе и допущены к эксплуатации сертификационными компаниями.
- Большая мощность потерь из-за интенсивной внутренней и наружной вентиляции
- Могут вставляться для монтажа в корпус
- Недорогие и удобные в обслуживании
- Защищены международными патентами
- Области применения: установленные на фланцах агрегаты или хорошо выверенные свободно стоящие агрегаты на жестких опорах
- CF-R представляет собой часть ряда судовых муфт от Centa-Antriebe, в который входят также 100000-кратно используемые муфты Centaflex-DS (двухступенчатые муфты) и известные серии CENTAX макс. с 500 кНм.

## Технические данные

Размер Centaflex-R	Допустимый вращающий момент в зависимости от условий эксплуатации $T_k$ [кНм]:			Макс. вращающий момент* $T_{kmax}$ [кНм]	Маховик SAE J620	Макс. частота вращения [мин <sup>-1</sup> ]
	pleasure <sup>1</sup>	intermediate	continuous			
94	0,25	0,20	0,17	0,75	6,5 - 165 and special	5000
114	0,70	0,56	0,49	2,10	11,5 - 290	4000
134	1,00	0,80	0,70	3,00	11,5 - 290	4000
136	1,60	1,25	1,11	4,80	11,5 - 290	4000
216	3,15	2,50	2,20	9,40	11,5 - 290 14 - 355	3500 3000
268	4,25	3,40	3,00	12,50	14 - 355	3000
318	6,30	5,00	4,40	19,00	14 - 355 18 - 460	3000 2600
420	10,00	8,00	7,00	30,00	18 - 460 21 - 530	2600 2300
520	15,00	12,00	10,50	45,00	18 - 460 21 - 530	2600 2300
	*Доп. вращающий момент $T_{kN}$ для „pleasure duty“ – номинальный вращающий момент муфты.			*Макс. вращающий момент для кратковременного режима работы	Предлагаются другие размеры маховиков	При более высокой частоте вращения обратиться к нам

В данной таблице приведены необходимые для муфты технические данные, основанные на номинальном вращающем моменте и мощности двигателя. Мы можем предоставить подробные данные для выполнения анализа крутильных колебаний. Запросите у нас технический паспорт D26-003

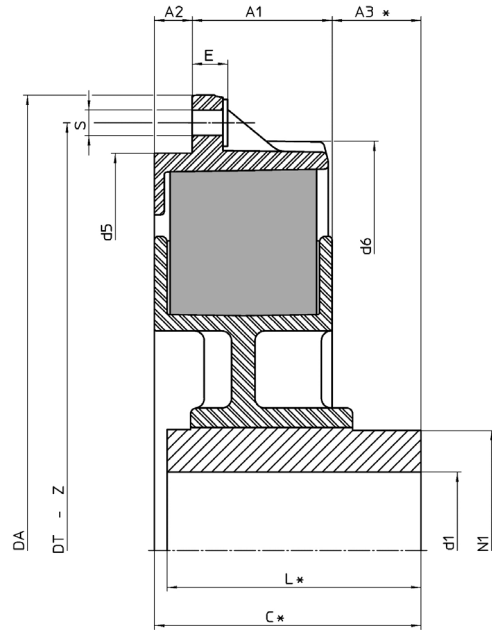
**Ответственность за обеспечение совместимости по крутильным колебаниям**  
 Ответственность за обеспечение совместимости по крутильным колебаниям всей трансмиссии несет конечный заказчик.  
 Компания CENTA не несет никакой ответственности за шум в редукторе или повреждения муфты, вызванные крутильными колебаниями.  
 Компания CENTA рекомендует выполнить расчет крутильных колебаний для всего узла, прежде чем ввести его в эксплуатацию. Подобный анализ крутильных колебаний может быть выполнен изготовителем двигателя, инженерными бюро, сертификационными компаниями или фирмой CENTA.

**Ответственность за размеры**  
 Монтажные размеры муфт на стороне маховика основываются на SAE J620 и DIN 6281. Ответственность за соблюдение и соответствие несет монтажник приводного узла. Компания CENTA не несет никакой ответственности за неисправности между муфтой и маховиком или редуктором, а также за ущерб, вызванный ими.

Мы оставляем за собой право на изменение вся информация, указанная в данном каталоге, является необязательной. Если Вы планируете муфту, обратитесь к нам за обязательными монтажными чертежами и данными.

# CENTAFLEX®-R

## Размеры



CF-R Размер	d1 мин.-макс.	N <sub>1</sub>	L*	A <sub>1</sub>	A <sub>2</sub>	A <sub>3</sub> *	C*	E	d <sub>5</sub>	d <sub>6</sub>	SAE J620	S	Z	D <sub>A</sub>	D <sub>T</sub>	Вес [кг]	Код заказа
94	31,75	50	42	32	10	1	36	7,2	148	150	6,5 - 165	9	6x60°	215,9	200	2,4	CF-R-94-06-00000-HR
114	20 - 40	50	47	22,5	24,5	-	47	7,2	208	208	11,5 - 290	11	8x45°	352,4	333,4	3,9	CF-R-114-011-00000-HR
134	30 - 50	70	46	25	22	3	50	11,2	245	245	11,5 - 290	11	8x45°	352,4	333,4	5,5	CF-R-134-011-00000-HR
136	30 - 50	70	46	25	22	3	50	11,2	245	245	11,5 - 290	11	8x45°	352,4	333,4	5,5	CF-R-136-011-00000-HR
216	40 - 60	95	116	50,5	23,5	57	116	16,5	314	313	11,5 - 290 14 - 355	11 13	8x45° 8x45°	352,4 466,7	333,4 438,2	18 19,5	CF-R-216-011-00000-HR CF-R-216-014-00000-HR
268	50 - 90	125	123	47	21	61	130,3	17	409	409	14 - 355	13	8x45°	466,7	438,2	23	CF-R-268-014-00000-HR
318	50 - 90	125	123	68	21	65	155,3	17	409	409	14 - 355 18 - 460	13 17	16x22,5° 12x30°	466,7 571,5	438,2 542,9	25 27	CF-R-318-014-00000-HR CF-R-318-018-00000-HR
420	50 - 115	160	162	90 68	- 22	58	149	36 14	498	511	18 - 460 21 - 530	17 17	12x30° 12x30°	571,5 673,1	542,9 641,4	44 47	CF-R-420-018-00000-HR CF-R-420-021-00000-HR
520	50 - 130	180	194	130	-	56	187	40 50	-	511	18 - 460 21 - 530	17 17	12x30° 24x15°	571,5 673,1	542,9 641,4	48 52	CF-R-520-018-00000-HR CF-R-520-021-00000-HR

\* Длины C и L могут быть уменьшены.

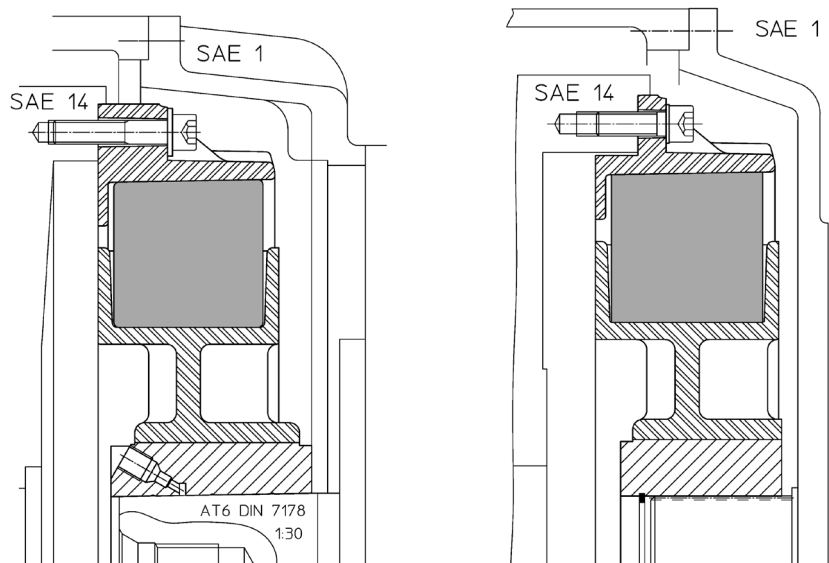
### Исполнения

Стандартные фланцевые исполнения базируются на маховиках SAE J620с, но, по запросу, предлагаются также и специальные исполнения.

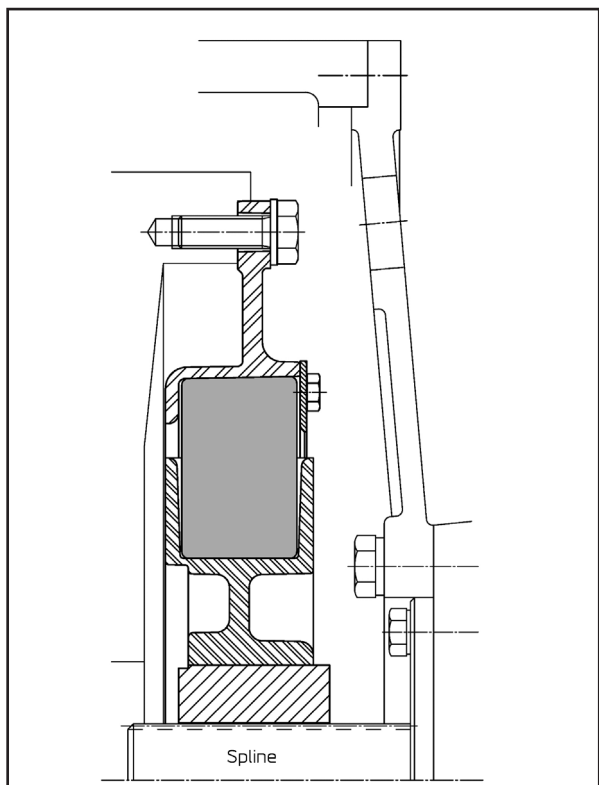
Возможны любые соединения валов, т. к. втулки могут быть изготовлены из высокопрочной стали, с профилем, цилиндрическим отверстием или также с пресс-масленкой. Подробные чертежи для всех наиболее распространенных приводных комбинаций предлагаются по запросу. Могут применяться неподвижные или подвижные профилированные входные валы, т. к. муфта ведётся в осевом направлении, благодаря чему воспринимаются возможные осевые усилия. Оба исполнения имеют одинаковые наружные размеры.

Муфты вращаются в направлении, основанном на вращении против часовой стрелки (при взгляде на маховик). Размеры 420 и 520 с вращением по часовой стрелке по запросу. Если желательно, фиксатор от прокручивания может быть очень легко удален.

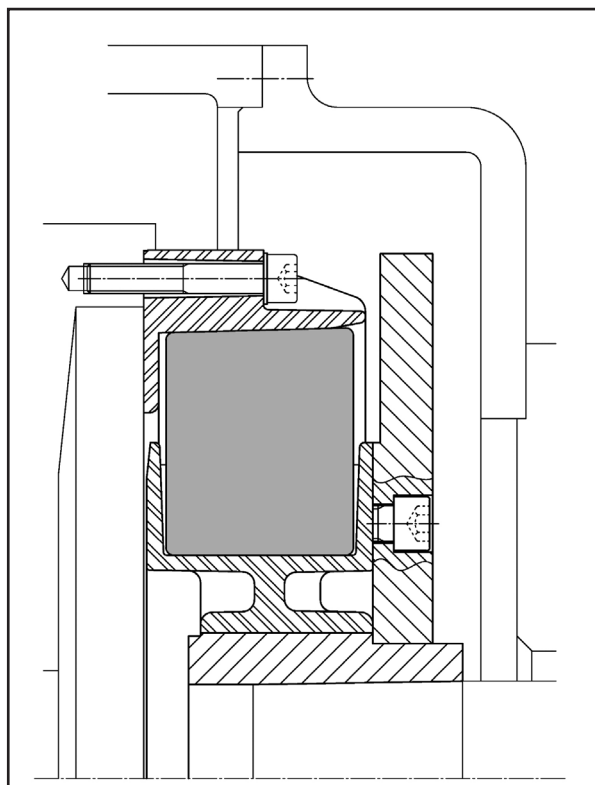
### Примеры применения:



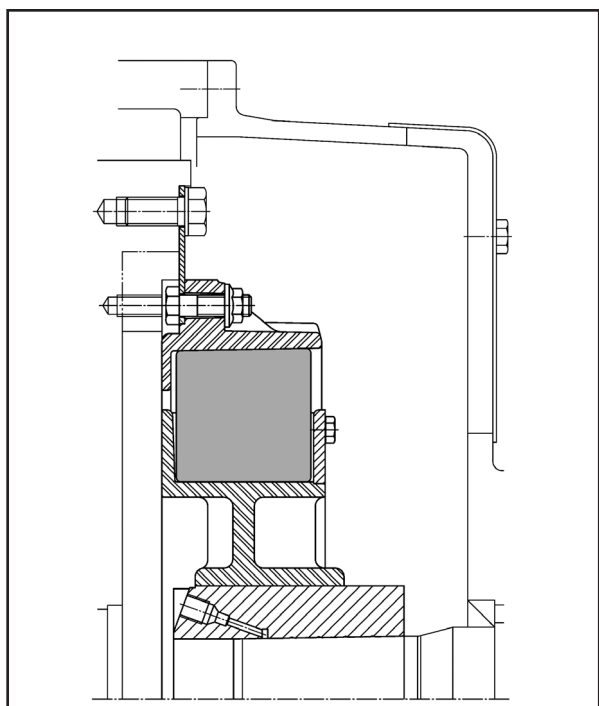
Авторское право на данную техническую документацию принадлежит компании CENTA Antriebe Kirschey GmbH. CENTAX® и CENTAFLEX® являются зарегистрированными торговыми знаками фирмы CENTA Antriebe.



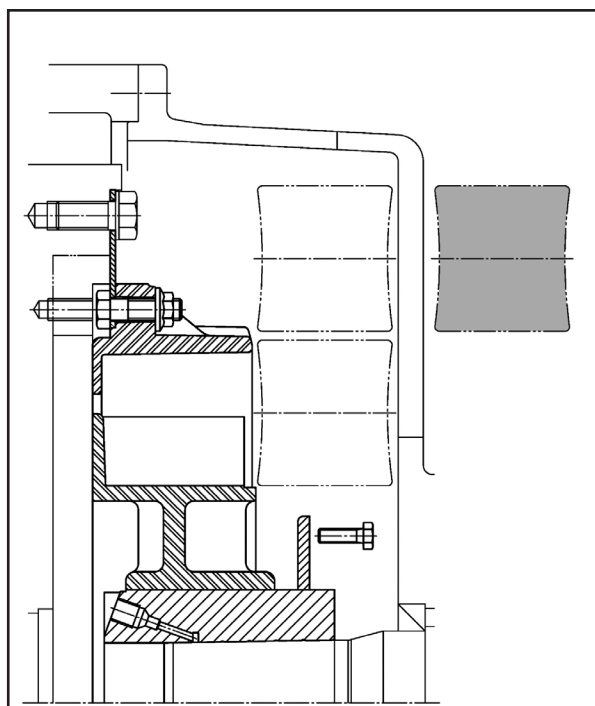
В небольших редукторах с входным валом с зубчатым зацеплением муфта не удерживается в осевом направлении, поэтому требуется стальная плита для фиксации.



Если из-за положения крутильных колебаний требуется, может быть добавлена дополнительная масса.



Исполнение муфты для замены роликов, нормальных условий эксплуатации. Это исполнение подходит также для свободно стоящих, не соединенных фланцами редукторов. Предпосылкой является установка двигателя на неподвижных опорах и его хорошая выверка.



Боковая пластина на выходной втулке может быть также навинчена в качестве альтернативы для демонтажа. Это исполнение позволяет очень простой и легкий монтаж и демонтаж резиновых роликов, как во свободно стоящих, так и в соединенных фланцами редукторов, причем SAE-корпус в соединенных фланцами редукторе должен обеспечивать достаточно место и соответствующие отверстия. Возможно необходимые промежуточные кольца для SAE-корпуса также могут быть поставлены фирмой CENTA по заказу.

# CENTA

КОМПЛЕКТНАЯ ПРОГРАММА ИННОВАЦИОННЫХ ЭЛАСТИЧНЫХ МУФТ И ШАРНИРНЫХ ВАЛОВ ДЛЯ ВСЕХ ТИПОВ СУДОВЫХ ПРИВОДОВ.

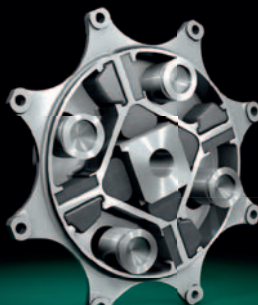
Муфты **CENTA** для прифланцованных редукторов

**CENTAMAX-S**



Дисковая муфта с линейной характеристикой  
T = 0,25 - 40 кНм

**CENTAFLEX-DS**



Двухступенчатая муфта с прогрессивно-нелинейной характеристикой  
T = 0,25 - 2 кНм

**CENTAFLEX-R**



Роликовая муфта с прогрессивно-нелинейной характеристикой  
T = 0,25 - 15 кНм

**CENTAMAX-B**



для небольшого смещения  
T = 0,25 - 20 кНм

**CENTAX-N**



для умеренного смещения  
T = 1,1 - 25 кНм

**CENTAX-L**



для значительного смещения  
T = 2 - 90 кНм

Муфты **CENTA** для установленных на удалении редукторов, V-приводов, кормовых приводов и судовых водометов

**CENTAX-V**



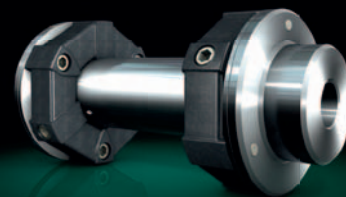
Предвключенная муфта для шарнирных валов  
T = 0,2 - 50 кНм

**CENTA-FH FLANGE HOUSING**



Корпус фланцевого подшипника с эластичной муфтой для шарнирных валов  
T = 1 - 20 кНм

**CENTAFLEX-A-G/A-GZ/A-GB**



Крутильно-упругие эластичные шарнирные валы для угла 2° на элемент  
T = 0,1 - 14 кНм

Компания **CENTA** поставляет также эластичные муфты любого рода и легковесные валы из стали или углепластика – с упором гребного винта и без него – для установки между приводом и гребным винтом или водометом

Муфты **CENTA** для свободно установленных редукторов, высокие номинальные вращающие моменты

Компания **CENTA** предлагает полную прогрессивную производственную программу муфт и шарнирных валов для крупных катеров и судов, до 650 кНм.

**CENTAX-L -G -B -DP**



# CENTA POWER TRANSMISSION



## LEADING BY INNOVATION

CENTA is the leading producer of flexible couplings for industrial, marine and power generating applications. Worldwide.

A family business with headquarters in Haan, Germany

Subsidiaries in 10 major industrial countries.

Agencies in 25 other countries.

Worldwide after-sales service with combined forces of over 400 staff.

Our success: over 15 million CENTA couplings installed since 1970.

## HEAD OFFICE

CENTA Antriebe  
Kirschey GmbH

Bergische Strasse 7  
42781 Haan/Germany

+49-2129-9120 Phone  
+49-2129-2790 Fax

info@centa.de  
www.centa.info

## WORLD WIDE NETWORK

Australia 

Austria

Belgium

Bulgaria

Brazil

Canada 

Chile

China 

Czech Republic

Denmark 

Finland

France

Germany 

Great Britain 

Greece

Hong Kong

Hungary

India


Israel

Italy 

Japan

Jordan

Mexico 

Netherlands 

New Zealand

Norway 

Peru

Poland

Portugal

Singapore 

Slovakia

South Africa

South Korea

Spain

Sweden 

Switzerland

Taiwan

Turkey

USA 

 CENTA headoffice and subsidiaries are marked with the CENTA logo.

Find our world wide address database at [www.centa.info/contact](http://www.centa.info/contact)