

LIEFERPROGRAMM

Übersicht unserer Produktvielfalt

www.reich-kupplungen.com

SIMPLY **POWERFUL.**



WIR SIND

Reich

Kompetenz in der Antriebstechnik seit 1946

1946 von meinem Großvater gegründet, entwickelt sich unser Familienunternehmen entsprechend den Marktbedürfnissen kontinuierlich weiter – vom Hersteller für Ersatzteile in der Bergbauindustrie bis zum international anerkannten Spezialisten in der Antriebstechnik.

Unter dem Markennamen REICH entwickeln und produzieren wir heute torsionselastische Kupplungen in hoher Fertigungstiefe. Diese kommen vorwiegend in Verbindung mit Verbrennungsmotoren im stationären und mobilen Bereich zur Anwendung.

Für den andauernden Fortschritt sorgen unsere hochqualifizierten und zuverlässigen Mitarbeiter. In Verbindung mit modernsten Fertigungstechnologien produzieren wir in unserem Stammwerk in Bochum anspruchsvolle Kupplungssystemlösungen. Der eigene weltweite Vertrieb ist in den vergangenen Jahren deutlich ausgebaut worden und dient als Basis für den globalen, nachhaltigen Erfolg der Marke REICH.

Seit meinem Eintritt in die Unternehmensführung habe ich mich der Aufgabe gestellt, diese Werte zu erhalten und unser Unternehmen auch in der dritten Generation für eine sichere und erfolgreiche Zukunft aufzustellen.

Ihr Christian Reich





GEMEINSAM ZUM ERFOLG

Kunden und Mitarbeiter

Unsere Mitarbeiter sind der eigentliche Schlüssel zum Erfolg. Ihre Motivation und Kreativität setzen alles in Bewegung. Weltweit sorgt unser starkes REICH Team für Innovationen, die Kunden und ihre Produkte bewegen.

Der Leitgedanke Designed to Customer beschreibt das Erfolgsrezept von REICH. Neben den Katalogprodukten erhalten unsere Kunden auf ihre Anforderungen hin entwickelte Kupplungen. Dabei greifen die Konstruktionen weitgehend auf modulare Bauteile zurück, um so effektive und effiziente Kundenlösungen anzubieten. Die spezielle Form der engen Zusammenarbeit mit unseren Partnern reicht von der Beratung, Entwicklung, Auslegung, Fertigung, Integration in bestehende Umgebungen bis hin zu kundenspezifischen Produktions- und Logistikkonzepten, sowie After-Sales-Service – und das weltweit.

Dieses kundenorientierte Konzept gilt sowohl für Serienprodukte als auch für Entwicklungen in kleinen Losgrößen.

Zur Unternehmensphilosophie von REICH gehören maßgeblich die Faktoren Kundenzufriedenheit, Flexibilität, Qualität, Lieferfähigkeit und Anpassungsfähigkeit auf die Bedürfnisse unserer Kunden.

REICH liefert Ihnen nicht nur eine Kupplung, sondern eine Lösung: Designed to Customer – und das SIMPLY **POWERFUL**.

D2C
Designed to Customer

EINSATZBEREICHE

für branchenspezifische Anforderungen



STROMERZEUGUNG

- BHKW-Aggregate
- Stationäre Stromerzeugung
- Dezentrale Energiesysteme
- Bio- und Erdgasanwendungen



MOBILE ANWENDUNGEN

- Generatoren
- Getriebe
- Pumpenverteilergetriebe
- Mobile Kompressoren



PRÜFSTÄNDE

- Verbrennungsmotoren
- Rennprüfstände
- Elektromotoren
- Getriebe
- Rollenprüfstände



PUMPEN & KOMPRESSOREN

- Stationäre- / mobile Schraubenkompressoren
- Wälzkolben / Vakuumpumpen
- Kolbenkompressoren für Dieselmotoren
- Kreisel / Zentrifugalpumpen für Dieselmotoren



INDUSTRIE

- Förderanlagen und Bandantriebe
- Holzbearbeitungsmaschinen
- Stahlwerksausstattungen
- Getriebeanwendungen
- Kranktechnik etc.



SCHIFFS- & HAFENTECHNIK

- Bug- / Heck- und Querstrahlruder
- Propellerantriebe
- Onboard-Stromversorgungs-Aggregate
- Generatoren
- Pumpen und Kompressoren
- Kräne

PRODUKTE



ARCUSAFLEX®

Nenn Drehmomente von 210 Nm bis 72 000 Nm

- Sehr große Torsionselastizität bei linearer Drehfederkennlinie
- Hohes Dämpfungsvermögen von Drehschwingungen und Laststößen
- Spielfreie Drehmomentübertragung
- Einfache Steckmontage mit großem Längenausgleich
- Ausgleich größerer Fluchtungsfehler
- Schutz des Antriebs vor Überlastung durch Drehmomentbegrenzung
- ATEX



ARCUSAFLEX-VSK

Nenn Drehmomente von 390 Nm bis 20 000 Nm

- Lineare Verdrehkennlinie
- Elemente in verschiedenen Drehfedersteifigkeiten lieferbar
- Erhöhte Dämpfungsleistung durch Reibungsdämpfung
- Wartungsfreie Kupplungslagerung
- Radiallager nahe dem Kardangelenk
- Unterschiedliche Ausführungen für verschiedene Gelenkwellentypen
- Vielseitige Bauformen mit SAE-Anschlussmaßen oder nach Vorgabe
- Kompakte Konstruktion, hochelastisches Element durch Gehäuse geschützt



TOK-KUPPLUNGSSYSTEM

Nenn Drehmomente von ca. 100 Nm bei 10 000 min⁻¹ bis 70 000 Nm bei 1800 min⁻¹

- Elemente in verschiedenen Drehfedersteifigkeiten lieferbar
- Für höchste Drehzahlen geeignet
- Adaption an Flansche nach DIN oder SAE bzw. nach Vorgabe
- Selbstzentrierend, spiel- und wartungsfrei
- Verringerung der Drehfedersteifigkeit durch Verwendung von 2 Elementen möglich
- Ausgleich von Axial-, Radial- und Winkelversatz
- Leichtbau durch Verwendung von hochfestem Aluminium
- Variable Einbaulängen durch verschiebbare Zwischenwellen
- Einsatz (anwendungsabhängig) bis T_{KN}



TOK FÜR ELASTISCH AUFGESTELLTE MOTOREN

Nenn Drehmomente von 1500 Nm bis 86 000 Nm

- Direkter Anschluss an SAE J 620, Adaption an andere Schwungräder nach Vorgabe
- Ausgleich von Axial-, Radial- und Winkelversatz
- Variable Einbaulängen
- Spiel- und wartungsfrei
- Steigerung der Drehmomentkapazität durch Einsatz von 2 Elementen
- Für höchste Drehzahlen geeignet
- Leichtbau durch Verwendung von hochfestem Aluminium, optional



TOK OPTIMIERT FÜR STECKVERBINDUNG

Nenn Drehmomente bis 720 Nm

- Direkter Anschluss an SAE J 620, Adaption an andere Schwungräder nach Vorgabe
- Ausgleich von Axial-, Radial- und Winkelversatz
- Spiel- und wartungsfrei
- Auch für geglockte Bauweise einsetzbar
- Frei steckbare Vielkeilwelle für Montagefreundlichkeit
- Verschiedene Elastomere zur Anpassung an Resonanzlage und Temperatur (-40 °C bis +120 °C)
- Lineare Verdrehkennlinie



TOK-DOCKINGSYSTEM

Nenn Drehmomente von 100 Nm bis 70 000 Nm

- Dynoseitig ist keine aufwändige Mechanik und kein manuelles Eingreifen mehr notwendig
Es genügt ein korrekt positioniertes, festes Auflager
- Rüsten mit aufwändigen Montagevorgängen findet außerhalb der Prü fzelle statt
- Drehzahlen bis 6 000 min⁻¹ möglich
- Alle verzahnten Wellenbauteile eines Systems passen in jeder Verdrehposition ineinander und besitzen dabei einen guten Wuchtzustand
- Zentriervorsätze sind als Ersatzteile erhältlich und lassen sich einfach austauschen
- Docking-System lässt sich auf mehrere Prü fzellen ausweiten



PRODUKTE



RCT

Nenn Drehmomente von 300 Nm bis 5 000 Nm

- Hohe Drehsteifigkeit ermöglicht unterkritischen Betrieb
- Elastische Gummibeschichtung dämpft Schwingungen und Drehmomentstöße
- Hohe Drehmomentkapazität, durchschlagsicher
- Umgebungstemperaturen von -25 °C bis +100 °C
- Kompakt, robust, wartungsfrei
- Einfache Montage durch axiale Steckbarkeit
- Spielfreie Welle-Nabe-Verbindung
- Ausgleich von Axial-, Radial- und Winkelverlagerungen
- Vielfältige Verzahnungsvarianten für Anschluss an Pumpenwelle
- Pumpenträgerflansche für fast jede Einbausituation



MULTI MONT SELLA

Nenn Drehmomente von 63 Nm bis 1 000 000 Nm

- Gleichen Axial-, Radial- und Winkelverlagerungen aus
- Dämpfen Stöße und Schwingungen
- Arbeiten durchschlagsicher und sind hoch überlastbar
- Als Steckkupplungen leicht zu montieren und auszurichten
- Einfacher radialer Elementwechsel möglich durch Zurückschieben der Haltekappe
- Wartungsfrei
- Können fast jeder Einbausituation angepasst werden
- Einfache Montage der Wellenverbindung bei Einsatz der Konus-Spannbuchsen
- ATEX



MULTI MONT SELLA - HighSpeed

Nenn Drehmomente von 630 Nm bis 3 000 Nm

- Hohe Drehzahlen
- Wartungsfrei
- Dämpft Stöße und Schwingungen
- Gleicht Axial-, Radial- und Winkelverlagerungen aus
- Leicht zu montieren und auszurichten
- Einfacher radialer Elementwechsel durch Zurückschieben der Halteklappe
- Arbeitet durchschlagsicher und ist hoch überlastbar
- Hochfestes Aluminium
- Geringes Gewicht
- Kann fast jeder Einbausituation angepasst werden



ELBO


Nenn Drehmomente von 200 000 Nm bis 1 300 000 Nm

- Modulare Bauweise
- Drehmomentübertragung bis 1300 kNm
- Standardausführung der Welle-Nabe-Verbindung als Passfederverbindung
Weitere Verbindungsarten auf Kundenwunsch möglich
- Ausgleich von Axial-, Radial- und Winkerverlagerungen
- Kupplungselemente in verschiedenen Steifigkeiten lieferbar
- Einfache Montage durch axiale Steckbarkeit
- Geringe axiale Rückstellkräfte durch Gleitlagerung
- Für Umgebungstemperaturen von -40 °C bis +80 °C geeignet
- Beispielanwendungen: Seilbahnen, Mühlen, Brecher, Großkompressoren



FLEXDUR

Nenn Drehmomente von 18 Nm bis 130 000 Nm

- Verdrehsteife und verdrehspielfreie Drehmomentübertragung
- Ausgleich von axialem, radialem und winkligem Wellenversatz
- Geringe Rückstellkräfte bei Wellenversatz
- Keine Wartung oder Schmierung erforderlich
- Geeignet zum Einsatz bei Umgebungstemperaturen von -25 °C bis +250 °C
- Kompakte Bauform, auch zum Einsatz für hohe Drehzahlen
- Nahezu unbegrenzte Lebensdauer und verschleißfrei bei guter Ausrichtung der Wellen
- ATEX 



FLEXDUR - HighSpeed

Nenn Drehmomente von 320 Nm bis 12 500 Nm

- Verdrehsteife und verdrehspielfreie Drehmomentübertragung
- Kann direkt an Drehmomentaufnehmer adaptiert werden
- Geeignet für sehr hohe Drehzahlen
- Gleicht axialen, radialen und winkligen Wellenversatz aus
- Geringe Rückstellkräfte bei Wellenversatz
- Geringe Massenträgheit durch hohe Leistungsdichte
- Geeignet zum Einsatz bei Umgebungstemperaturen von -35 °C bis +110 °C
- Keine Wartung oder Schmierung erforderlich
- Nahezu unbegrenzte Lebensdauer und verschleißfrei bei guter Ausrichtung der Wellen



PRODUKTE



MULTI MONT OCTA

Nenn Drehmomente von 340 Nm bis 20 000 Nm

- Dämpft und baut wirksam Drehschwingungen und Drehmomentspitzen ab
- Ermöglicht einfache Steckmontage
- Gleicht axiale, radiale und winklige Fluchtungsfehler aus
- Kupplungsnabe serienmäßig aus Sphäroguss
- Durchschlagsicher und hoch belastbar, dennoch Schutz vor Gewaltbruch durch die vorhandene Sollbruchstelle
- Einfache, kompakte Kupplungskonstruktion



MULTI CROSS FORTE

Nenn Drehmomente von 160 Nm bis 54 000 Nm

- Sehr große Torsionselastizität mit progressiver Drehfederkennlinie
- Großes Ausgleichsvermögen von axialen, radialen und winkligen Fluchtungsfehlern
- Spielfreie Drehmomentübertragung, auch bei wechselnden Drehrichtungen
- Hohes Dämpfungsvermögen gegenüber Drehschwingungen und Laststößen
- Gute Ableitung entstehender Wärme bei Walk- oder Dämpfungsarbeit
- Einfache Kupplungsausrichtung
- Formschluss zwischen Übertragungselement und Nabenflansch, so dass keine Relativbewegungen möglich sind
- Kostensparende Ersatzteilkhaltung durch Verwendung der gleichen Elementgröße innerhalb einer Kupplungsbauformen



MULTI CROSS RILLO

Nenn Drehmomente von 24 Nm bis 14 675 Nm

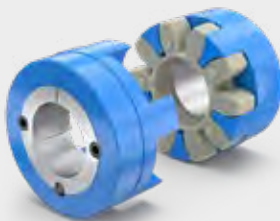
- Große Torsionselastizität mit progressiver Drehfederkennlinie
- Hohes Ausgleichsvermögen von axialen, radialen und winkligen Fluchtungsfehlern
- Leichte und zeitsparende Montage der Kupplungsnaben durch Verwendung von Konus-Spannbuchsen
- Radialer Wechsel des Gummielementes ohne Axialverschiebung der gekoppelten Maschinen
- Spielfreie Drehmomentübertragung, auch bei wechselnden Drehrichtungen
- Hohes Dämpfungsvermögen von Drehschwingungen und Laststößen
- Körperschallisolierend
- Verschleißfest und wartungsfrei



REIBO

Nenn Drehmomente von 350 Nm bis 350 000 Nm

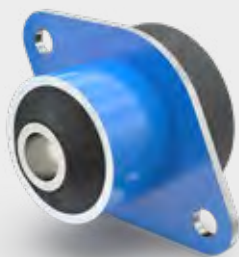
- Gleichen Längs-, Quer- und Winkelverlagerungen aus
- Dämpfen Stöße und Schwingungen
- Arbeiten durchschlagsicher
- Lassen sich leicht montieren und sehr gut ausrichten
- Sind für Steckmontage geeignet
- Erfordern keine Wartung
- Sind in verschiedenen Bauformen oder Spezialkonstruktionen lieferbar



MULTI MONT ASTRA

Nenn Drehmomente von 10 Nm bis 3 600 Nm

- Gleicht Axial-, Radial- und Winkelverlagerungen aus
- Dämpft Stöße und Schwingungen
- Durchschlagsicher und hoch belastbar
- Leicht zu montieren und auszurichten
- Wartungsfrei



WEITERE PRODUKTE

- Gummiformartikel
- PTO / Schaltkupplungen
- Tonnenkupplungen
- Zahnkupplungen
- Kombinationskupplungen
- Elektromagnetkupplungen
- Sicherheitskupplungen
- Reibkupplungen
- Dämpfer



IMMER EINEN BLICK VORAUSS

Forschung und Entwicklung

High-Tech, Know-how und technische Neugier – so lassen sich die wichtigsten Merkmale unserer Forschung und Entwicklung (F+E) beschreiben. Mittels modernster Berechnungs- und Simulationssoftware, sowie hochdynamischer Kupplungsprüfstände entstehen Produkte mit größtem Kundennutzen.

Hervorzuheben sind außerdem das jahrzehntelange Know-how von REICH in der Entwicklung und Herstellung von Gummibauteilen. Gummi ist formbar, schützt, dämpft, dämmt, tilgt, entkoppelt, dichtet, isoliert und ist flexibel. In elastischen Kupplungen kommen die speziellen Eigenschaften besonders zum Tragen – als Übertragungselement, das Drehschwingungen zuverlässig entkoppelt und Fluchtungsfehler ausgleicht.

Die anwendungsgerechte Auswahl der optimalen Gummimischung trifft unsere F+E-Abteilung auf Basis umfassenden



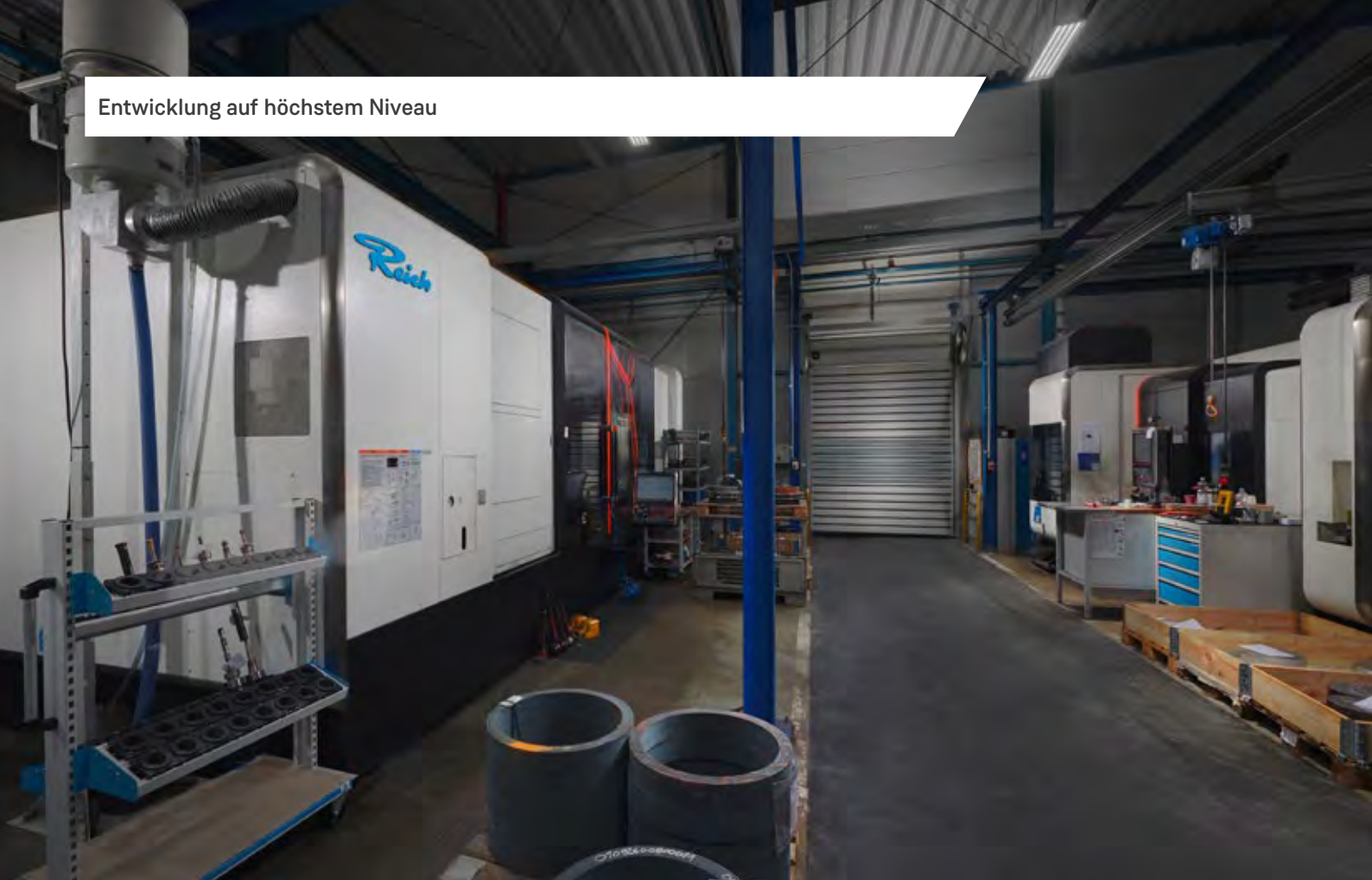
Expertenwissen und jahrzehntelanger Erfahrung mit diesem Werkstoff. Alle eingesetzten Gummiqualitäten werden bei REICH entwickelt und durch einzigartige Rezepturen definiert.

Dank unseres modularen und perfekt aufeinander abgestimmten Katalogprogramms können unsere Kunden die optimale Kupplungslösung für ihre Antriebsaufgabe auswählen. Eine umfassende Kundenbetreuung ist die große Stärke unserer Mitarbeiter in Vertrieb, Technik und Service. Auf Basis der engen Zusammenarbeit mit unseren Kunden erkennen wir sehr schnell, welche Lösung am besten den Anforderungen entspricht: eine Kupplung in Standardausführung oder eine individuelle Sonderlösung – auch in Einzelfertigung – nach dem „Designed to Customer“-Prinzip.

Die hohen Ansprüche an unsere Produkte in puncto Qualität,

Sicherheit und Standzeit erfüllen wir mit ausgereiften Konstruktionen und Herstellungsverfahren. So genießt REICH zu Recht einen exzellenten Ruf in besonders anspruchsvollen Einsatzbereichen, wie zum Beispiel:

- Blockheizkraftwerke und Biogasanlagen
- Baumaschinen und Nutzfahrzeuge
- Land- und Forsttechnik
- Fördertechnik und Anlagenbau
- Bahntechnik
- Schiffbau und Marine



FERTIGUNG, QUALITÄT, UMWELT UND SICHERHEIT

Alles im Einklang

REICH stellt unter anderem ein umfangreiches Programm an torsionselastischen Kupplungen her. Ein Schwerpunkt und wesentlicher Qualitätsfaktor ist die eigene Entwicklung und Fertigung der eingesetzten Elastomere mittels modernster Produktionsverfahren.

Eigene Prüfstände und Einrichtungen auf technisch höchstem Standard sind der Garant für hochwertige und langlebige Produkte von Antriebskomponenten der Marke REICH.

Das nach ISO 9001 zertifizierte Qualitätsmanagementsystem verfügt über fertigungsnaher Prüfsysteme, die das Einhalten der Kundenanforderungen garantieren. Die zugehörige Dokumentation erfolgt gemäß zertifizierter und vom Kunden audierter Systeme. Zudem verfügen wir über Zulassungen anerkannter Klassifikationsgesellschaften für Anwendungen in Schiffbau und Marine.

Qualität und Umweltschutz spielen in allen Unternehmensbereichen eine wichtige Rolle – von der Entwicklung über den Einkauf und die Produktion bis hin zur Logistik. Unsere Zertifizierung nach ISO 14001 belegt, dass REICH entsprechend einem international anerkannten Umweltmanagementsystem umweltschonend produziert.

INTERNATIONAL

Unser weltweites Netzwerk

Um den Erwartungen unserer exportorientierten Kunden zu entsprechen, bietet REICH durch seine globale Präsenz im Ausland den gleichen Service wie in Deutschland. Eigene Tochtergesellschaften sowie Vertriebspartner in aller Welt betreuen Sie zuverlässig vor Ort – rund um die Uhr.

Durch dieses weltweite Netzwerk stellen wir sicher, dass unsere Produkte und Ersatzteile jederzeit und überall verfügbar sind. Ob zu Lande, zu Wasser oder in der Luft – REICH Produkte werden optimal befördert. International agierende Logistikpartner mit modernen Güterverkehrssystemen sorgen dafür, dass die Ware sicher und pünktlich ankommt.

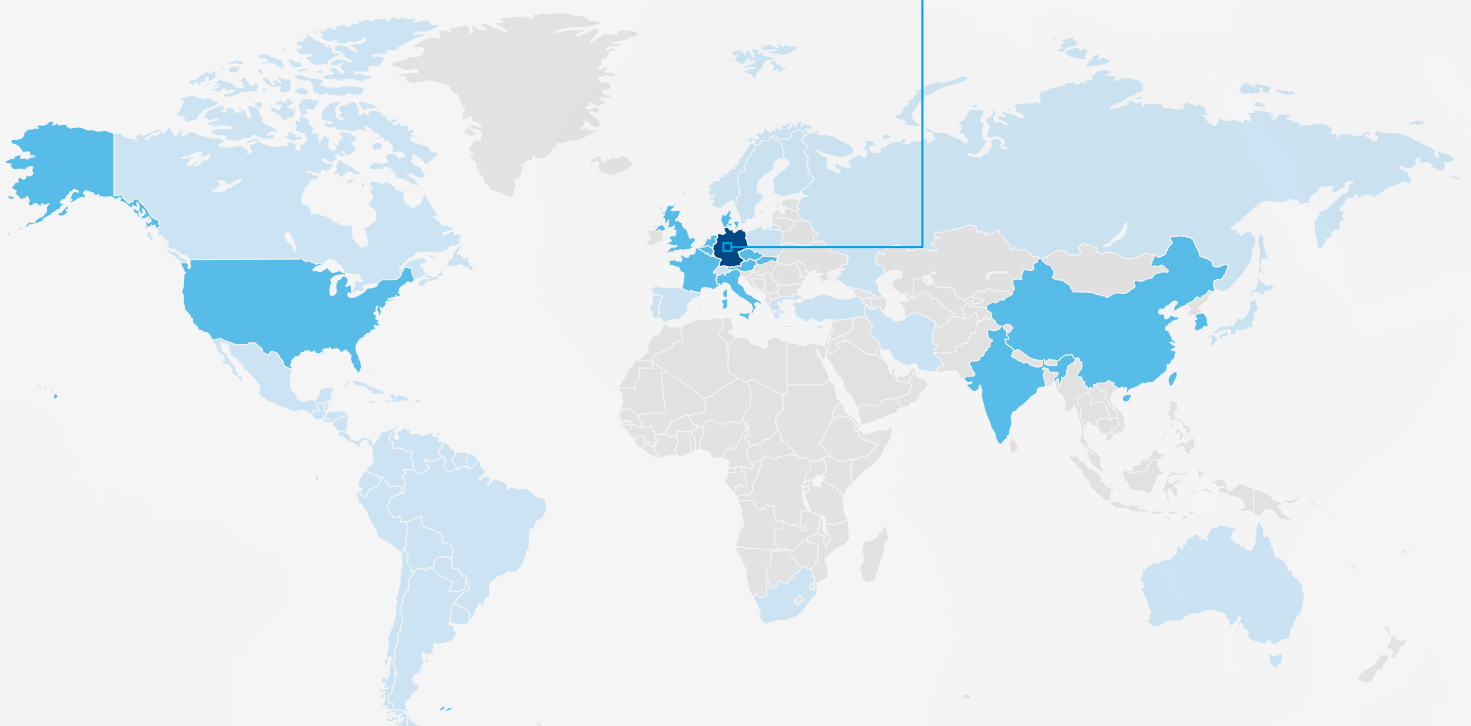
STAMMHAUS:

Dipl.-Ing. Herwarth Reich GmbH
Vierhausstraße 53 · 44807 Bochum

☎ +49 234 959 16 - 0

✉ mail@reich-kupplungen.com

🌐 www.reich-kupplungen.com



- Stammmhaus Bochum
- Tochtergesellschaften
- Vertriebspartner






SIMPLY **POWERFUL.**

Branchenlösungen:

-  Stromerzeugung
-  Mobile Anwendungen
-  Prüfstände
-  Pumpen & Kompressoren
-  Industrie
-  Schiffs- & Hafentechnik

Stammhaus:

Dipl.-Ing. Herwarth Reich GmbH
Vierhausstraße 53 · 44807 Bochum
 +49 234 959 16 - 0
 mail@reich-kupplungen.com
 www.reich-kupplungen.com

Schutzvermerk ISO 16016 beachten:

Weitergabe sowie Vervielfältigung dieses Dokuments, Verwertung und Mitteilung seines Inhalts sind verboten, soweit nicht ausdrücklich gestattet. Zuwiderhandlungen verpflichten zu Schadenersatz. Alle Rechte für den Fall der Patent-, Gebrauchsmuster- oder Geschmacksmustereintragung vorbehalten. © REICH - Dipl.- Ing. Herwarth Reich GmbH

Ausgabe März 2022

Mit dem Erscheinen dieses PRODUCTRANGE-Kataloges verlieren vorhergehende PRODUCTRANGE-Unterlagen teilweise ihre Gültigkeit. Alle Maßangaben in Millimeter. Maß- und Konstruktionsänderungen vorbehalten. Texte und Abbildungen, Maß- und Leistungsangaben sind mit größter Sorgfalt zusammengestellt worden. Eine Gewähr für die Richtigkeit kann jedoch nicht übernommen werden, insbesondere wird nicht garantiert, dass Produkte in Technologie, Farbe, Form und Ausstattung mit den Abbildungen übereinstimmen oder die Produkte den Größenverhältnissen der Abbildungen entsprechen. Ebenso sind Änderungen aufgrund von Druckfehlern oder Irrtümer vorbehalten.