

TELEPASS®

IL TUO DISPOSITIVO
TELEPASS
FA UN PASSO IN PIÙ.



*Prova tutta la comodità di Telepass
con un dispositivo nuovo, più piccolo ed evoluto.*

TELEPASS.COM



INIZIA IL TUO VIAGGIO CON IL NUOVO DISPOSITIVO TELEPASS.

COME SI INSTALLA?

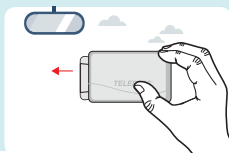
1

Rimuovi la pellicola
protettiva dall'adesivo.



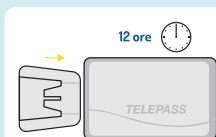
2

Posiziona il dispositivo
sul parabrezza ben pulito,
orizzontalmente,
con la staffa del supporto sul lato
sinistro e la parte adesiva
rivolta verso il parabrezza.



3

Tieni il dispositivo premuto
sul parabrezza per almeno
cinque secondi. Prima
di rimuoverlo dal supporto,
attendi almeno 12 ore.



4

Una volta installato, il dispositivo è già pronto all'utilizzo.

Per viaggiare in Italia utilizza le corsie Telepass
identificate dalle bande gialle e/o dai seguenti simboli



E se vuoi gestire tutti i servizi direttamente
dallo smartphone **scarica l'app Telepass.**



Per maggiori info vai su telepass.com