

Breves informaciones para la población.

# Mis informaciones médicas. En el momento justo en el lugar justo.



**CEP**  
Carpeta electrónica  
del paciente

- 1. ¿Qué es la CEP?**
- 2. Sus documentos siempre a su alcance**
- 3. Comparta sus documentos**
- 4. ¿Es segura su CEP?**
- 5. Manténgase informado**



# 1. ¿Qué es la CEP?

La carpeta electrónica del paciente (CEP) es el lugar en el que se almacenan sus documentos personales relacionados con su salud.

Entre ellos se cuentan, por ejemplo, los hallazgos de los rayos X, el certificado de vacunación o el informe clínico de alta del hospital después de su última operación.

Los profesionales de la salud depositan estos informes en su CEP. Usted también puede guardar documentos en su CEP, como la prescripción para las gafas, el testamento vital o la última medición de la tensión arterial.

Usted es el propietario de todos estos informes, datos y documentos médicos – la CEP es suya.

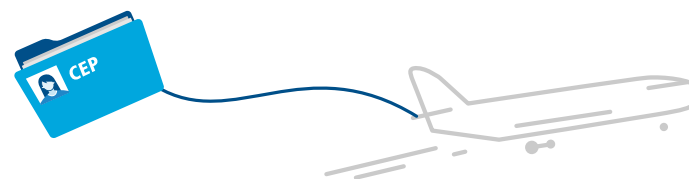


## 2. Sus documentos siempre a su alcance

Gracias a la CEP, las informaciones más importantes sobre su salud están siempre a su alcance: en su ordenador, en su teléfono móvil – en casa, de camino, en el extranjero.

En caso de perder el teléfono móvil, sus documentos no se verán afectados. Las informaciones no están almacenadas en el teléfono, sino en el servidor de su proveedor de CEP con todas las garantías de seguridad.

Usted no tiene la obligación de poseer una CEP. Tener una CEP es una decisión voluntaria.



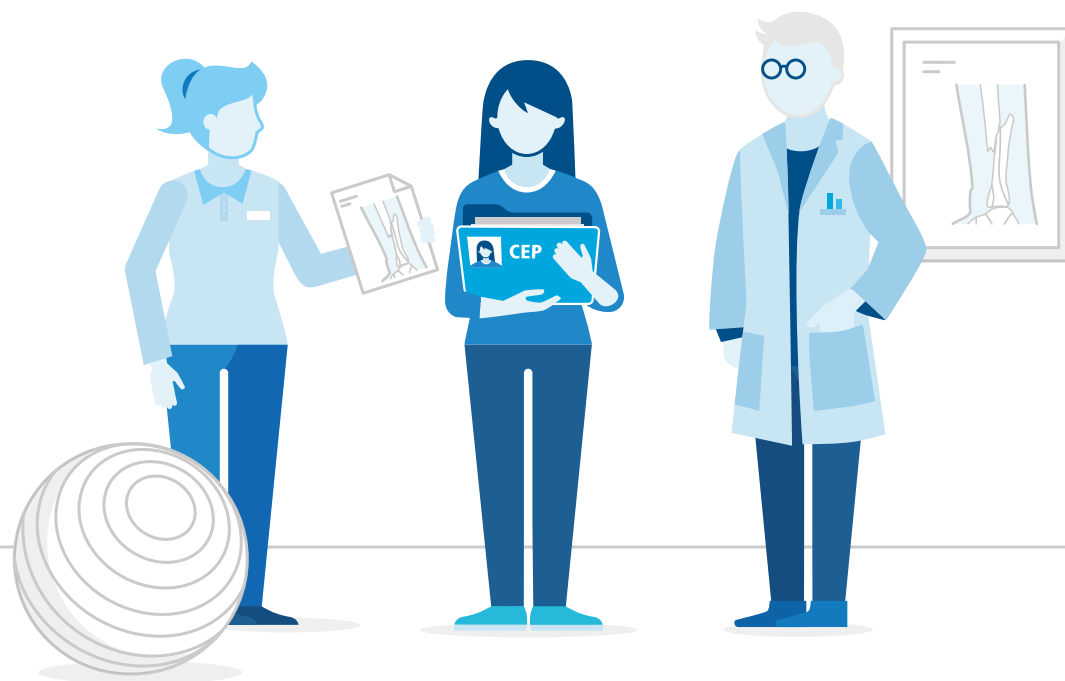
### 3.

## Comparta sus documentos

Usted decide qué profesionales de la salud pueden consultar sus informes.

La CEP le permite mantener sus documentos bajo control en todo momento. Igualmente, puede usted poner los informes más recientes sobre su estado salud a disposición de otros profesionales de la salud.

Si no desea gestionar la CEP usted mismo, puede encomendar esta función a una persona de confianza. Esta persona puede ser una amiga, un familiar o un profesional de la salud como, por ejemplo, su médico de familia.



## 4.

# ¿Es segura su CEP?

La CEP lleva un registro automático de los accesos o las consultas. De esta forma, usted está siempre al corriente de lo que ocurre con los documentos en su carpeta.

La Ley Federal sobre la carpeta electrónica del paciente estipula el modo en que deben organizarse las carpetas y las garantías técnicas que deben ofrecer.

Los proveedores de CEP son analizados, certificados y controlados exhaustivamente. Así queda garantizado que los documentos en la CEP gozan de la más alta protección.

Los proveedores de CEP certificados llevan el distintivo de seguridad oficial:



# 5.

## Manténgase informado.

Manténgase al corriente. Más información bajo:

alemán [www.patientendossier.ch](http://www.patientendossier.ch)

francés [www.dossierpatient.ch](http://www.dossierpatient.ch)

italiano [www.cartellapaziente.ch](http://www.cartellapaziente.ch)

inglés [www.patientrecord.ch](http://www.patientrecord.ch)

**ehealthsuisse**

Kompetenz- und Koordinationsstelle  
von Bund und Kantonen

Centre de compétences et de coordination  
de la Confédération et des cantons

Centro di competenza e di coordinamento  
di Confederazione e Cantoni



Schweizerische Eidgenossenschaft  
Confédération suisse  
Confederazione Svizzera  
Confederaziun svizra



Konferenz der kantonalen Gesundheits-  
direktorinnen und -direktoren  
Conférence des directrices et directeurs  
cantonaux de la santé  
Conferenza delle direttrici e dei direttori  
cantionali della sanità